

Saman om ein betre
KOMMUNE



- eit rammeprogram for lokale prosjekt



Saman om ein betre
KOMMUNE

- eit rammeprogram for lokale prosjekt

Partssamarbeid i utviklingsarbeid

Bjørn Pettersen

13.3.13



KOMMUNAL- OG REGIONALDEPARTEMENTET



"Bedrifter fikser ikke endring (Mandag morgen 15.11.10)

Rådgivingselskapet Burston Marsteller:

- Kun 3 av 100 norske bedrifter mener deres endringsprosesser har vært vellykket
- Konsulentstyrte prosesser og ovenfra og ned
- Kommunikasjon en årsak til fiaskoen

”Ledelsen mener de involverer de ansatte hvis de har et allmøte i kantina, og legger ut hva som skal skje på den interne weben. Da har liksom ledelsen kommunisert. - Men det de ansatte ofte sitter igjen med, er powerpointfolier som ser ut som koblingsskjema for sterkstrøm”. Wenche Halsen, avdleder, BM



ORGANISERING OG LEDELSE



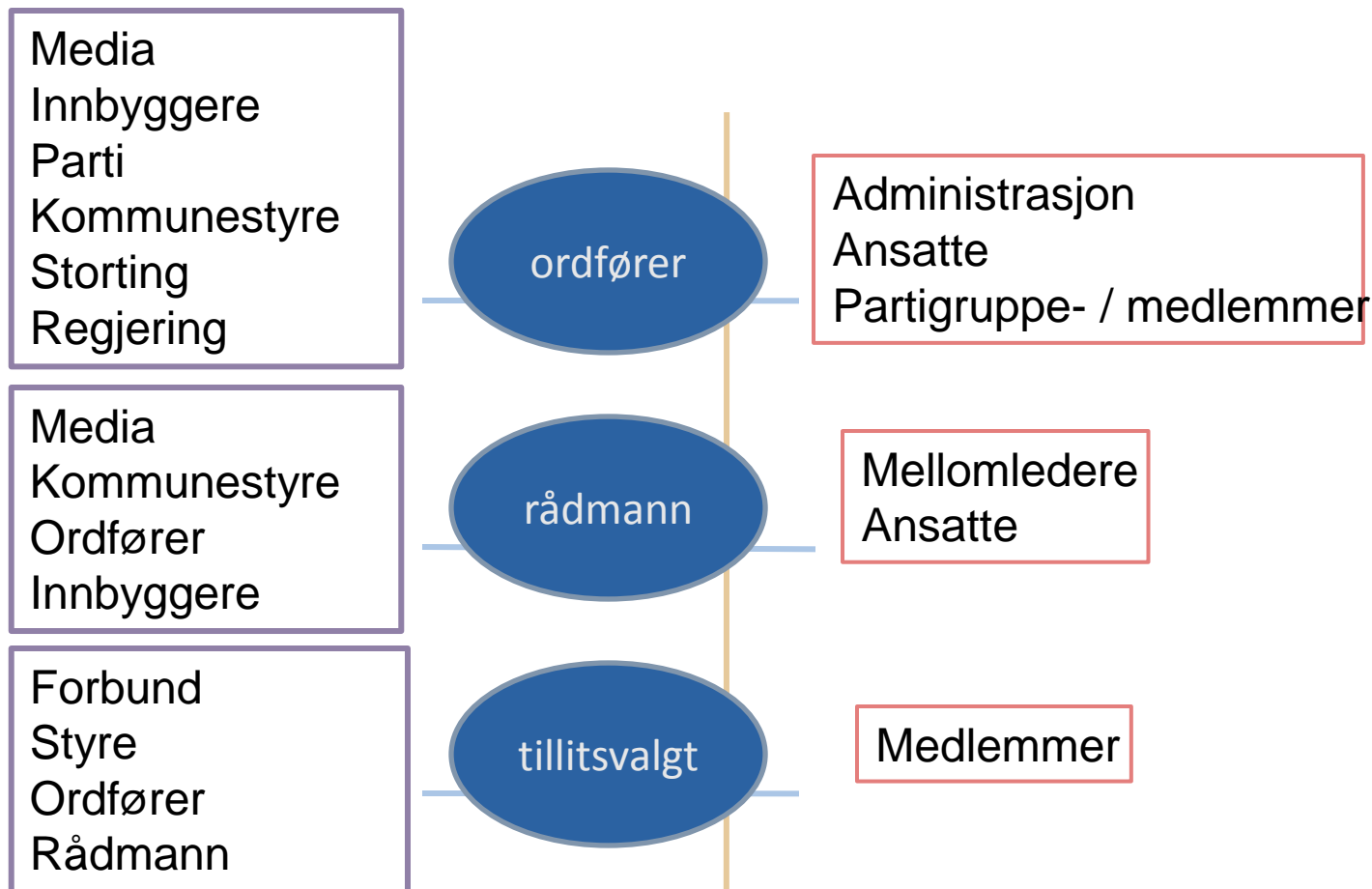
Hovedtrekk ved ledelse og organisering	Tradisjonell Fram til 1990-tallet	New Public Management, NPM 1990 til 2005	Relasjonsledelse/ Governance 2005->
Verdier-strategi	Standard tjenestetilbud Likhet og rettferdighet Frie velferdsgoder	Brukerfokus Konkurrans og effektivitet Priser og egenandeler	Mer komplekse strategier Egenutviklede politikkområder
Struktur og kontrollsystemer	Integrert-helhetlig Byråkratisk – hierarkisk Prosedyrer - regler	Rammestyring Selvstendige resultatenheter Interne marked Bestiller - utfører	Nettverk/partnerskap Samstyring Prinsipper for eierstyring
Styringsteknikk	Autoritet	Pris	Tillit
Arbeidsgiverpolitikk	Sentrale tariffavtaler Standard lønnssystem Sterke fagforeninger	Mer lokale løsninger og systemer	Blanding sentral - lokal
Ledelse	Administrasjon	Transaksjonsledelse- forhandler	Samspillsledelse
Organisasjonsform	Hovedutvalg Ny nemndstruktur Etater	Tonivå-modell	Lokale tilpasninger

3 - PARTSSAMARBEIDET



Saman om ein betre
KOMMUNE

Alltid enklere i de andres roller eller er alle i krysspress?





UTVIKLING vs BESLUTNING

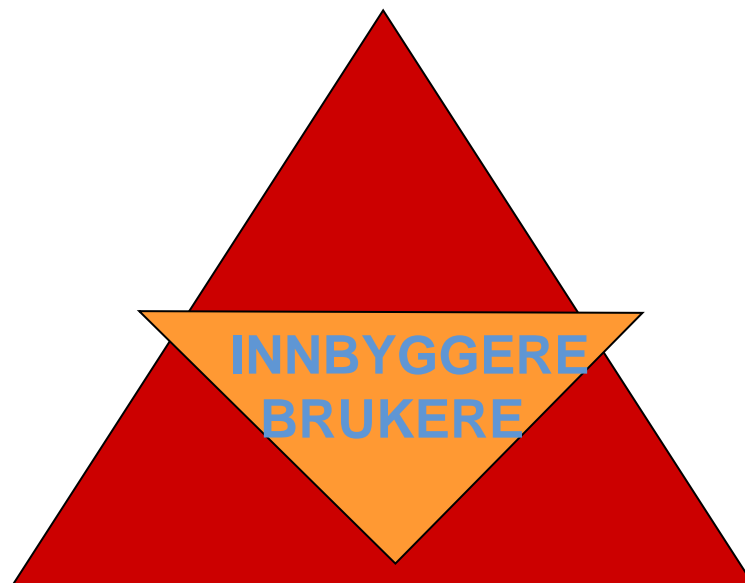
- Partssamarbeidet er en arbeidsmetode for god utvikling og et godt omdømme for kommunen
- Beslutningslinja i kommunen endres IKKE av partssamarbeidet, men det kan gi kommunens ledelse et bedre beslutningsgrunnlag
- Etter at vedtak er fattet blir det lettere for virksomhetene å gjennomføre nye tiltak



Samn om ein betre
KOMMUNE

TREPARTSSAMARBEID

POLITIKERE



INNBYGGERE
BRUKERE

TILLITSVALGTE

ADMINISTRASJON

Nøkkelord
LIKEVERDIGHET



Saman om ein betre
KOMMUNE

Godt trepartssamarbeid

- Likeverdighet mellom partene
- Dialogpreget kommunikasjon
- Kollektivt ansvar



Likeverd

- Lik tilgang på informasjon
- Tillit
- Reelle beslutninger fattes
- Respekt for hverandre
- Interesse for andres ståsted og oppfatninger
- Gjennom likeverd skapes synergieffekter



Saman om ein betre
KOMMUNE

Dialogpreget kommunikasjon

- Viktig å lytte til andres oppfatninger
- Alle deltagere er involvert
- Være godt forberedt
- Dialog krever tid



Kollektivt ansvar

- Motivasjon for deltagelse
- Ansvar for beslutninger, men også oppfølging
- Stabilitet i gruppa
- Skape et ekte eierskap
- Ekstern profilering
- Skape legitimitet i egne rekker



Hvordan utvikle partssamarbeidet?

Noen hovedpunkter:

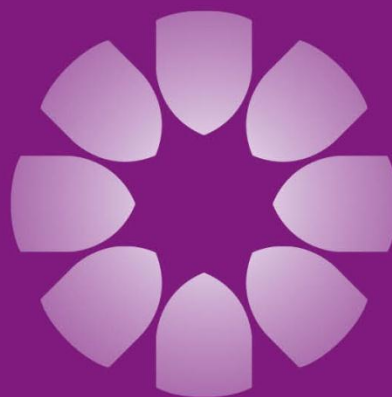
- skille mellom beslutningslinja og utviklingslinja men stor overføringsverdi til alle prosesser
- finn ut - hvem er partene, bli kjent, hvilke arenaer, utvikle felles mål i fellesskap, utvikle tillit og likeverd
- bruk tid og vær raus med hverandre



Saman om ein betre
KOMMUNE

Status i egen kommune

- Hvordan er grunnlaget for for partssamarbeidet hos oss?
 - I vårt prosjekt
 - I vår kommune



Saman om ein betre
KOMMUNE



- eit rammeprogram for lokale prosjekt