



SONGDALEN KOMMUNE

Areal: 216 km²

Kommunesenter: Nodeland

Innbyggere: 6000

Næringer: Jordbruk og industri



SONGDALEN
KOMMUNE

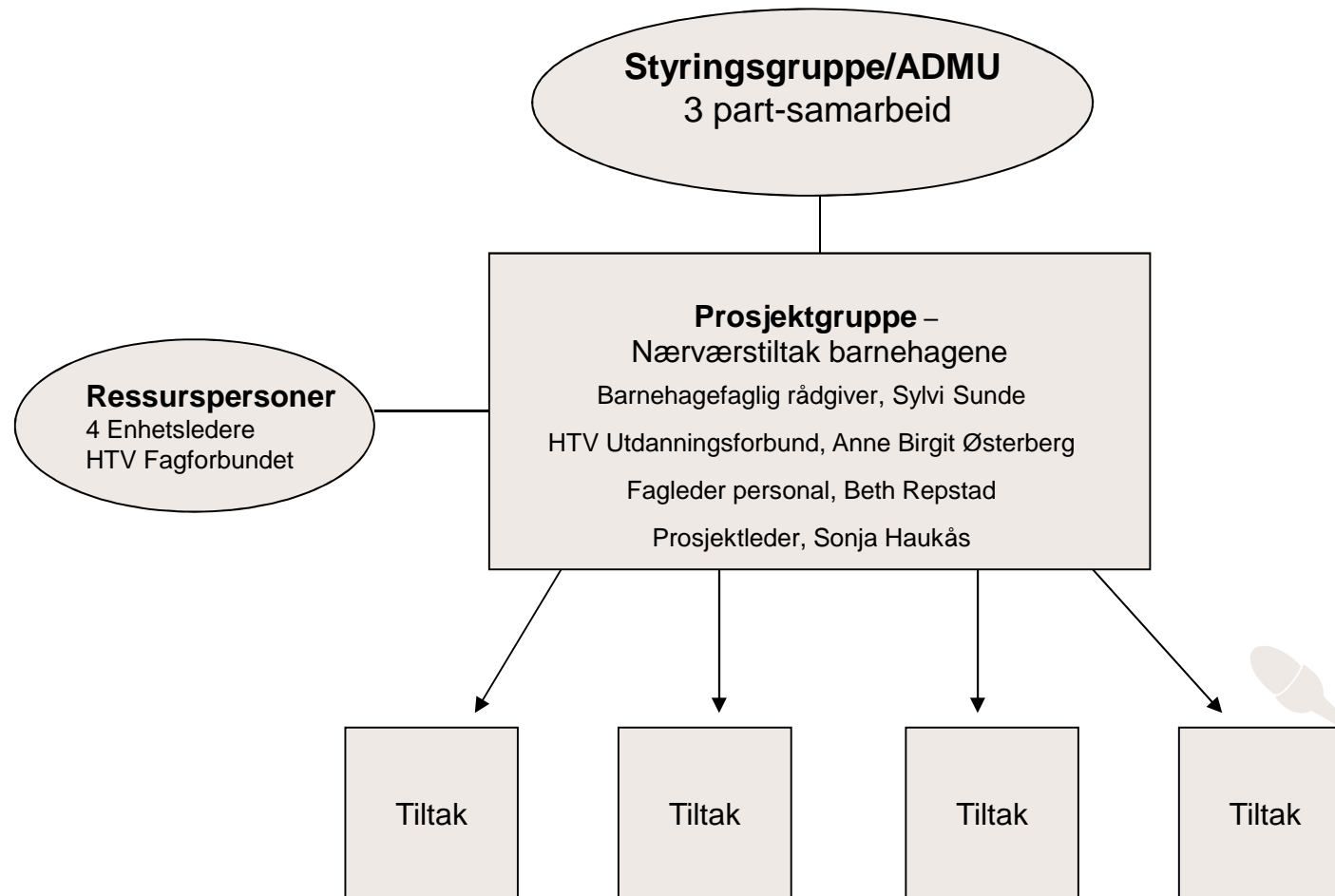


Kommunen
som arbeidsgiver:
13 driftsenheter
Ca 550 ansatte



SONGDALEN
KOMMUNE

Nærværsprosjekt barnehagene– ”Saman om ein Betre kommune”





SONGDALEN
KOMMUNE

Nærværsprosjekt barnehagene



Hovedmål:

"Øke nærværet innen barnehagene til 91.2% innen 2015"





SONGDALEN
KOMMUNE

Bakgrunn

- Høyt sykefravær i barnehagene 2011 – 12.5%
- Gjennomført mange tiltak innen sykefravær: god oppfølging av sykemeldte, tilrettelegging, nærværstiltak, fokus på ergonomi
- Møter med enhetsleder, ledelsen, HTV, nærværgruppen
- Fokus område nå: Helsefremmede tiltak – forebygging som strategi





SONGDALEN
KOMMUNE

Tiltak 2012-

- **Lederopplæring ped. gruppeledere** (27)
Utvikle gode ledere og lederteam i barnehagene
Individuell lederprofil + lederopplæring
- **Teorikurs fagbrev barne – og ungdomsarbeidere**
Styrke ansattes formelle fagkompetanse /
dyktiggjøre ansatte i deres jobbhverdag –
- **Utvikle gode rutiner ved rekruttering/ansettelse**
utarbeide stillingsbeskrivelser
- **Fagdag for ansatte – helsefremmende tiltak**
Gjennomført stressmestringskurs i 2011





SONGDALEN
KOMMUNE

Hva ønsker vi å oppnå

- Ansatte i barnehagene har en god faglig kompetanse som gjør dem godt skikket og trygge i sitt arbeid
- Arbeidsmiljøet i barnehagene er helsefremmende
- Lederne er profesjonelle, tar ansvar og setter grenser der det er nødvendig
- Stor bevissthet på god og åpen kommunikasjon mellom alle ansatte i barnehagen





SONGDALEN
KOMMUNE



Takk for oppmerksomheten