



Saman om ein betre
KOMMUNE

- eit rammeprogram for lokale prosjekt

Tema: Rekruttering/kompetanse



Sammen om ein betre
KOMMUNE

- eit rammeprogram for lokale prosjekt

Gevinstrealisering-

hvordan forberede overgang fra prosjekt til drift?



FRØYA KOMMUNE

www.froya.kommune.no

FRØYA
– Øyriket mot
storhavet

BAKGRUNNEN FOR FRØYA KOMMUNES DELTAKELSE I «SAMAN OM EIN BETRE KOMMUNE»



Det skapes store verdier!



Frøya, Hitra og Snillfjord:

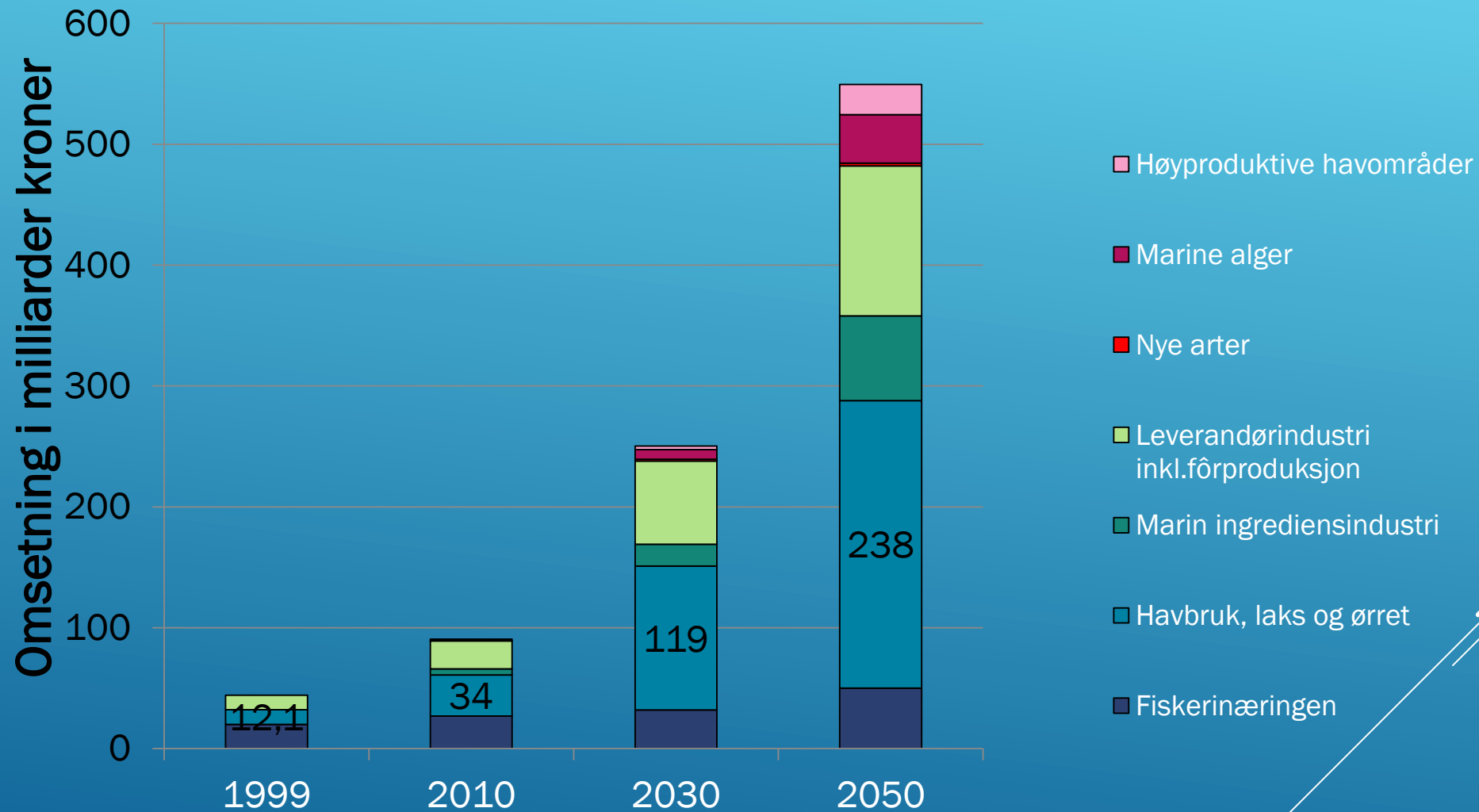
*Knapt 4% av fylkets befolkning –
40-50% av total eksportverdi i Sør-*

IMH





Scenario 2050: Potensial for marin verdiskaping



Gjennomsnittlig årlig vekst 4.9 %



Saman om ein betre
KOMMUNE

- eit rammeprogram for lokale prosjekt

ER DET **MULIG** Å TA UT VERDISKAPINGSPOTENSIALET?

1. Ja - om vi evner å gå fra erfaringsbasert til kunnskaps- og forskningsbasert kompetanse
2. Ja - om vi makter å rekruttere arbeidskraft
3. Ja – om vi makter å integrere og inkludere fremmedspåklige



FRØYA KOMMUNE

www.froya.kommune.no

FRØYA
– Øyriket mot
storhavet

**NÆRINGA MÅ FÅ BUKT MED LAKSERØMMING OG
LAKSELUS**



Tradisjonelle merder – i OL-fokus



HAVMERDER?

SLIKE?





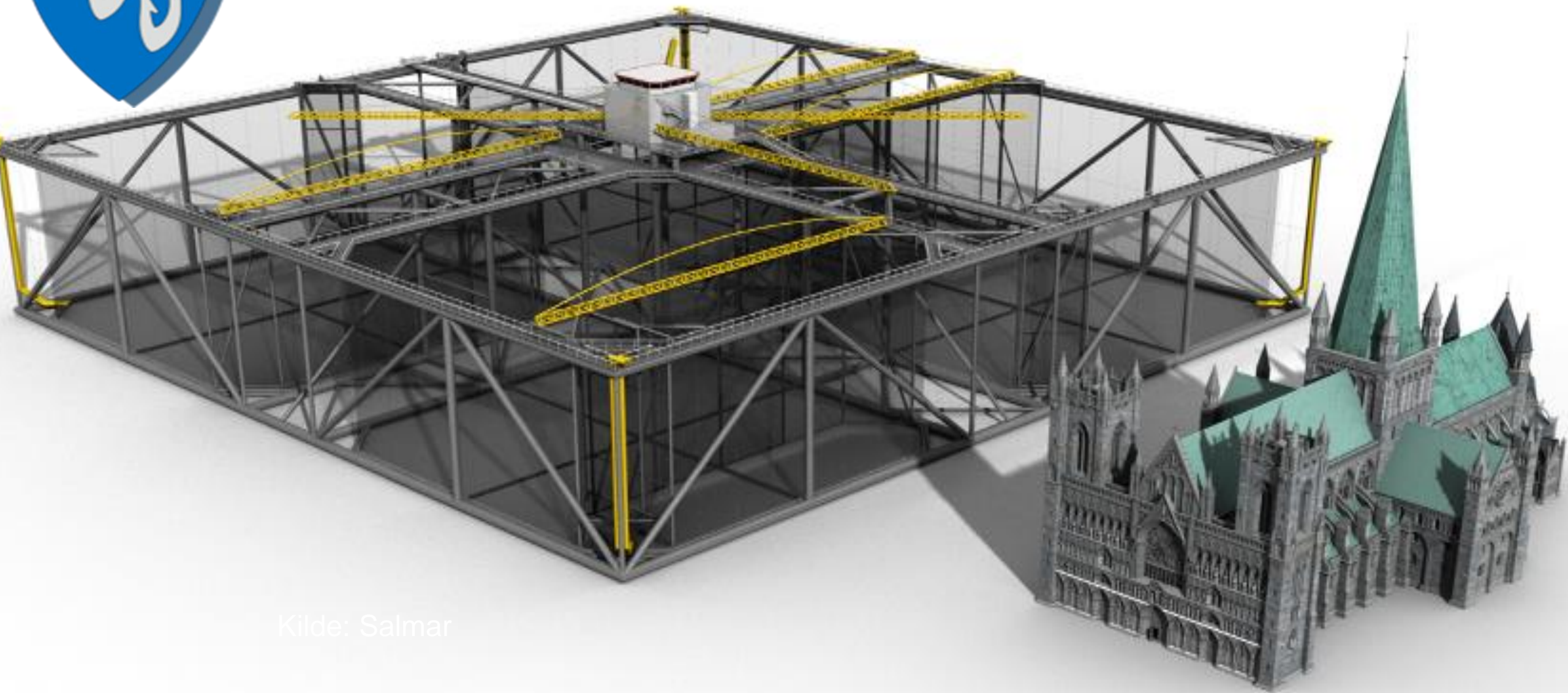
HAVBASERT FISKEOPPDRETT

- En ny æra!





ELLER SLIKE?



Kilde: Salmar

LEPPEFISK ELSKER LAKSELUS!



Nam,
nam



EN ANNEN SINTEF-RAPPORT: INTEGRERING AV FREMMEDSPRÅKLIG ARBEIDSKRAFT PÅ FRØYA.

Strategi

En strategi for tilflytting handler om hvordan man tilrettelegger for at folk skal kunne ha et rikt og meningsfullt liv i kommunene. Denne strategien skal gjøre det mulig å gi nye tiltak en plass i strategien, det vil si å utvikle en metode for strategien heller enn å skissere dette for hvert tiltak.

Strategien består av to mål, tre prinsipper og fem innsatsområder.

MÅL:

1. Opprettholde og forbedre det gode omdømmet regionen har
2. Øke antall tilflyttere som melder om flytting til regionen og blir samfunnsborgere

PRINSIPPER

1. Å skape et godt miljø **sammen med** tilflyttere heller enn **på vegne av** tilflyttere
2. Det som gagnar tilflyttere, gagnar også lokalbefolkning
3. Å skape møteplasser som skaper møteplasser



Sammen om ein betre
KOMMUNE

- eit rammeprogram for lokale prosjekt

KONKRET: HVEM MÅ GJØRE HVA FOR Å HENTE UT VEKSTPOTENSIALET?

Kommunene:

- ▶ Styrke grunnskole/barnehage
- ▶ Tilstrekkelige næringsarealer
- ▶ Boligbygging
- ▶ **Integrering/inkludering/internasjonalisering**

Fylkeskommunen:

- ▶ Kommunikasjoner
- ▶ Videregående utdanning

Staten:

- ▶ Opprettholde/bygge ut statlige kontorer i kommunene
- ▶ **Høyere utdanning/livslang læring**
- ▶ Optimalisere rammevilkår for sjømatnæringen





Saman om ein betre
KOMMUNE

- eit rammeprogram for lokale prosjekt

- ▶ **DET VAR INNLYSENDE FOR OSS Å VELGE
TEMAET «REKRUTTERING/KOMPETANSE»**
- ▶ **OG VELEDER RICHE VESTBY VAR TYDELIG
PÅ AT VI BURDE VIE DEN STORE
FREMMEDSPRÅKLIGE GRUPPEN EKSTRA
OPPMERKSOMHET.**



Saman om ein betre
KOMMUNE

- eit rammeprogram for lokale prosjekt

**DA KOM MÅL OG TILTAK ETTER
HVERT PÅ Plass.....**



Sammen om ein betre
KOMMUNE

- eit rammeprogram for lokale prosjekt

Hovedmål:

Best mulig integrering/inkludering av fremmedspråklig arbeidskraft.

Delmål:

1. **Å øke kompetanse i egen organisasjon og bl.a. bli bedre på rekruttering av arbeidskraft.**
2. **Å finne gode løsninger for språkopplæring**

Tiltak/Arbeidsoppgaver:

1. **Finne et system for kartlegging av kompetanse i befolkningen, I første omgang hos de fremmedspråklige tilflytterne.**
2. **Utarbeide plan for norsk- og morsmålsopplæring i barnehage og skole**
3. **Få til gode mottaksordninger for tilflyttingsgruppen, bl.a. gjennom etablering av et tilflyttingskontor og økt kompetanse i servicekontoret**
4. **Utvikle språknøytral norskopplæring/organisere og effektivisere norskopplæringen.**
5. **Utvikle et tettere samarbeid med næringsliv og frivillige organisasjoner – primært grendalag/velforeninger – i arbeidet med integrering, inkludering og internasjonalsisering**



Samen om ein betre
KOMMUNE

- eit rammeprogram for lokale prosjekt

KARTLEGGING AV KOMPETANSE HOS FREMMEDSPRÅKLIGE INNVANDRERE





Saman om ein betre
KOMMUNE

- eit rammeprogram for lokale prosjekt

TILTAK 1: KOMPETANSEKARTLEGGING

- 18-19 % fremmedspråklige: 850 personer
- Ca 650 i lønnet arbeid. Ca 200 barn i skole/barnehage
- 15-20 forskjellige nasjonaliteter på den største bedriften
- Hvilken utdanning har de?
- Hvilken arbeidserfaring har de?
- Hvilke planer/ønsker har de for framtida?
- Kan de eksempelvis tenke seg å arbeide innefor pleie/helse?
- Hvilke fritidsinteresser har de?



Saman om ein betre
KOMMUNE

- eit rammeprogram for lokale prosjekt

- Link til karteggingsprogrammet ligger på kommunens hjemmeside og på nettavisa frøya.no.
- Prosjektmedarbeider Vida Bekken har stilt opp på bedrifter og norskkurs i tillegg til at hun har tatt imot besøkende på kontoret, for å veilede med utfylling av skjemaet.
- Pr. dato er ca. 200 personer kartlagt, og vi finner: Flere høyt utdannede innenfor økonomi/regnskap, lærere, trenere, landskapsarkitekt, psykolog, sykepleiere, snekkere, murer m.fl.



Sammen om ein betre
KOMMUNE

- eit rammeprogram for lokale prosjekt



Kompetanse kartlegging

Er du ny tilflytter? Er du student? Har du kompetanse som vi trenger? Ønsker du å flytte til Frøya eller Hitra?

Fyll ut skjema, så tar vi kontakt med deg!

Ved å levere inn skjemaet, samtykkes det i at oppgitt informasjon er korrekt og kan brukes av kommunene med sine samtlige enheter (helsestasjon, skole, frivilligsentral m.v.) i samarbeid med bedriftene på Frøya og Hitra kommune til kartlegging av kompetansen hos nye tilflyttere, og for best mulig integrering av tilflyttere i våre kommuner.

Delmål:

1. Å øke kompetanse i egen organisasjon og bl.a. bli bedre på rekruttering av arbeidskraft.
2. Å finne gode løsninger for språkopplæring

<https://skjema.kf.no/more/wizard/wizard.jsp?wizardid=3355&ouref=1620>



Saman om ein betre
KOMMUNE

- eit rammeprogram for lokale prosjekt

Tiltak 2: Norsk-opplæring

- 170 påmeldte
- 6 klasser
- Nivå 1,2,3 og 4
- Spesielt kursbevis: Frøyaborger-sertifikat



**VELKOMMEN TIL
INFORMASJONSMØTE!
WELCOME!
PASVEIKINTI!
POWITANIE!
ПРИВЕТСТВОВАТЬ!**



Stinn brakke for å melde seg på norskkurs!





Saman om ein betre
KOMMUNE

- eit rammeprogram for lokale prosjekt

**Undervisnings-
materiellet har
vært fra rene
lærebøker til
bøker med
lokal
forankring**

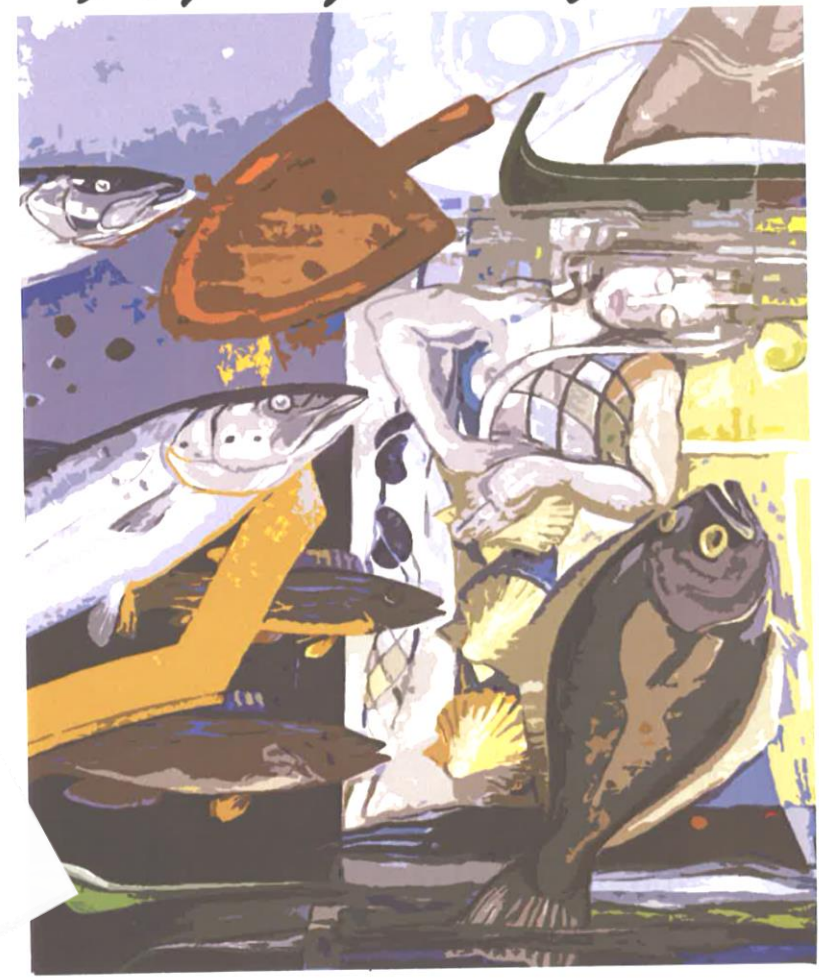


Froyaborger sertifikat



Froya

Froyaborger sertifikat



Froya



Saman om ein betre
KOMMUNE

- eit rammeprogram for lokale prosjekt

Tiltak 3: Plan for norsmorsmålsopplæring i skoler og barnehager

- På kant med lovverket?
- Kartlagt situasjonen i skoler og barnehager
- Ufordringen: Hvordan skaffe lærerkrefter?
- Se dette i sammenheng med rekruttering av tolker





Saman om ein betre
KOMMUNE

- eit rammeprogram for lokale prosjekt

UTFORDRINGER

1. Kartleggingsarbeidet er ganske omfattende, og vi er avhengig av godt samarbeid med bedriftene for å få det til. Vi inngår skriftlige avtaler med bedriftene der vi gjensidig forplikter hverandre for å få til et best mulig resultat.
2. Mange jobber skiftarbeid. Det gir noen utfordringer når det gjelder å få arrangert kurs
3. Det er en utfordring å tilby morsmålsopplæring i skole og barnehager når vi har så mange forskjellige nasjonaliteter.

Arbeidsinnvandrere har ikke rett på norskopplæring. Slik opplæring må derfor bekostes av bedriftene og/eller kommunen/den enkelte kursdeltaker.

Hva er gjort for å løse utfordringene?

Bedriftene finansierer og kjører såkalte «introduksjonskurs» som er helt nødvendige i forhold til jobben. Frøya kommune forplikter seg nå til å kjøre oppfølgingskurs på et høyere nivå.

Hva angår norsk- og morsmålsopplæring i skoler og barnehager, så kan en av løsningene være at vi samler potensielle morsmålslærere i en slags «pool».



Tiltak 4: Rekruttering-/tilflyttingssjef

HENTET FRA UTLYSINGSTEKSTEN:

Rekruttering- og tilflyttingssjef

Frøya kommune skal etablere et bolig- og tilflyttingskontor og du vil være en sentral aktør i å bygge opp dette kontoret. Det skal jobbes utadrettet mot tilflyttere, næringsliv, grendelag, idrett og kultur. Barn og unge er en viktig målgruppe. Frøya kommune har en strategisk satsning i forhold til rekruttering og å sikre tilstrekkelig med arbeidskraft innen alle områder i kommunen.

*Vi søker en utadvendt og engasjert person med **innovative evner** som lar ord følges av handling, som evner å se helheten og som er løsningsorientert. Du har samfunnsinnsikt og er god på å arbeide i samspill med næringsliv, politiske beslutningstakere, rådmannsteam, andre virksomheter i kommunen og frivillige organisasjoner og grendelag.*



Erfaring fra flere
år i
folkeregisteret,
skatteetaten og
BEWI Industrier
AS

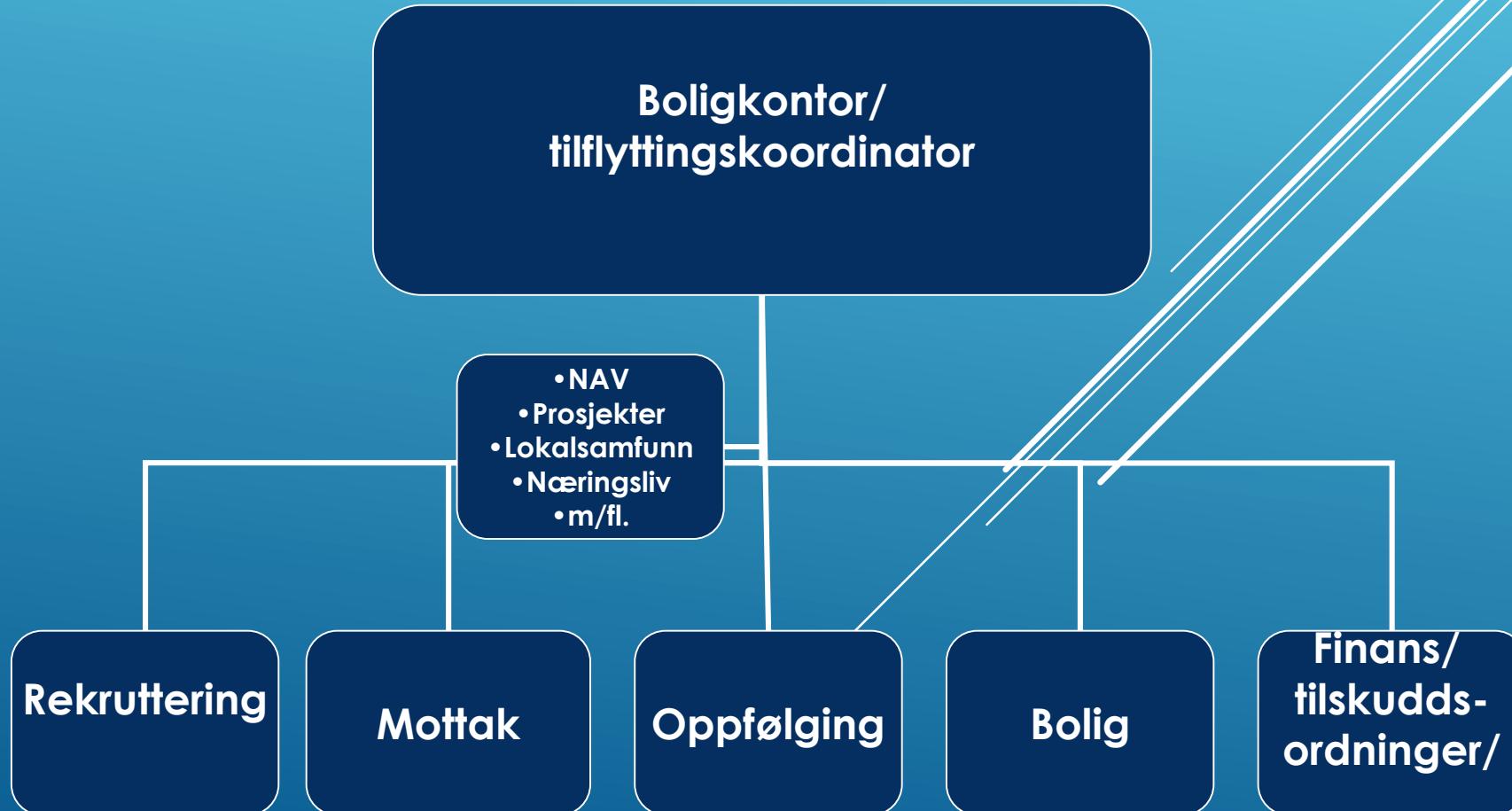
HJØRDIS ÅRVIK SMALØ



FRØYA KOMMUNE

www.froya.kommune.no

FRØYA
– Øyriket mot storhavet





Sammen om ein betre
KOMMUNE

- eit rammeprogram for lokale prosjekt

HVILKE GEVINSTER ER REALISERT?

- ▶ Økt oppmerksomhet på rekruttering av kompetent arbeidskraft
- ▶ Økt oppmerksomhet omkring integreringsarbeidet og viktigheten av dette
- ▶ Kompetansekartleggingen gir oss en svært god oversikt over fremmedspråkliges utdanningsnivå, arbeidserfaring og motivasjon for å bo og arbeide på Frøya
- ▶ og dette gir oss mulighet til å håndplukke personer i fremmedarbeidermiljøet som nøkkelpersoner i integreringsarbeidet
- ▶ Storstilt norskopplæring igangsatt og vil fortsette i stort omfang
- ▶ Rekrutterings/tilflyttingssjef var på plass fra 4.august.



Saman om ein betre
KOMMUNE

- eit rammeprogram for lokale prosjekt

FREMMEDSPRÅKLIGE I FRØYA KOMMUNES ARBEIDSSTOKK

- Kommunens nye regnskapssjef
- Flere ansatte på Frøya sykehjem
- Flere ansatte i skoler og barnehager
- Flere med egne bedrifter
- Flertallet av de som søker veiledning/økonomiske midler for å starte egen bedrift, er fremmedspråklige



Saman om ein betre
KOMMUNE

- eit rammeprogram for lokale prosjekt

‘ NYE TILTAK – TAKKET VÆRE INKLUDERINGSPROSJEKTET.

- Språkpatrulje
- Mentor-ordning
- Facebook-grupper

Går på rettssikkerheten løs

John Richard Stokbak Sciaba i tolkeforeningen mener fremmedspråklige ikke får sine interesser ivaretatt i rettssaler og politi-avhør. Årsaken er elendig tolketjeneste.

Nyheter



Helsesjekk på engelsk

Det bor over 30 nasjonaliteter på Frøya. Nå jobber øykommunen med å få på plass en base med tolker. [Les eAdressa](#)

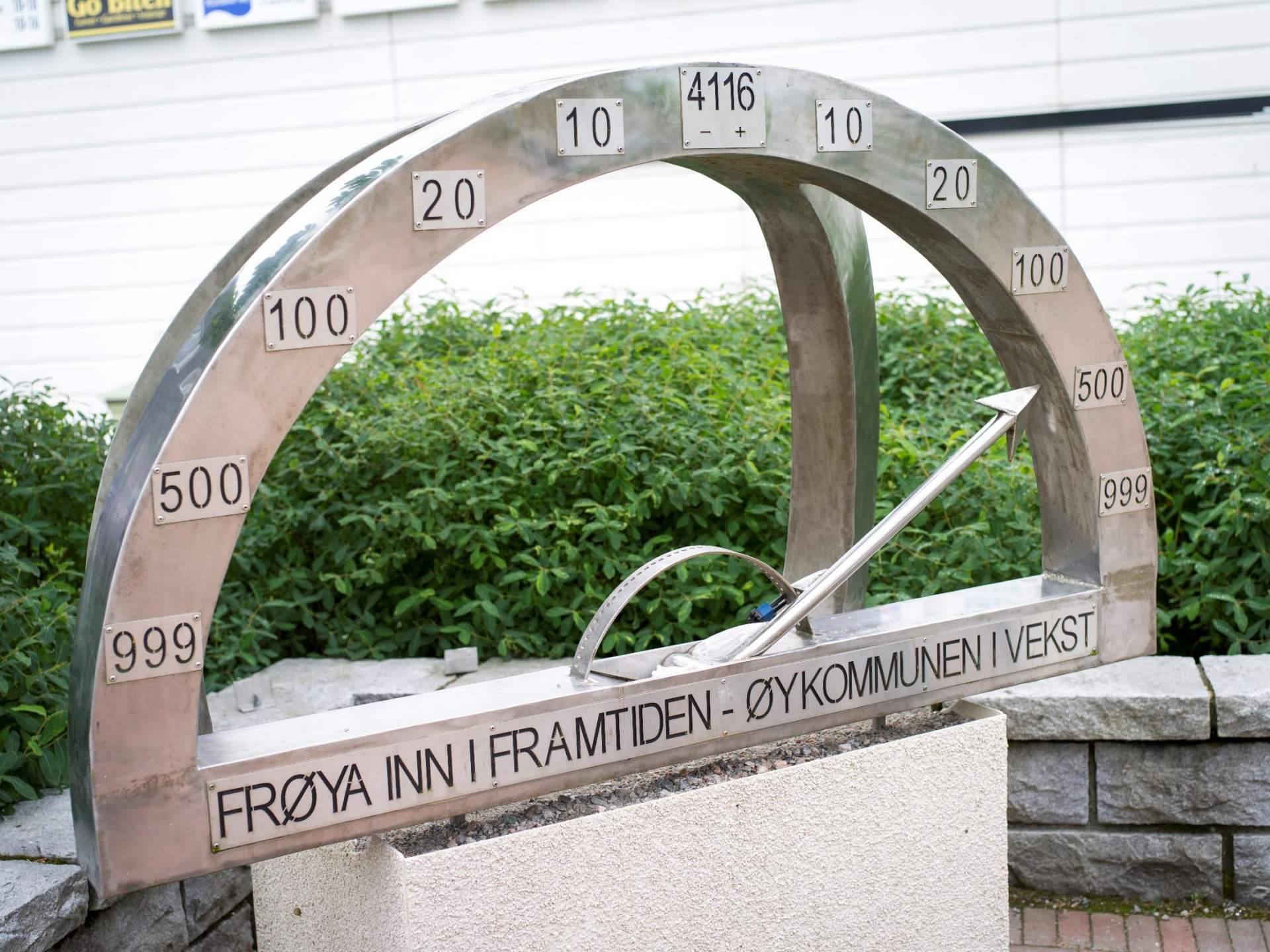


INKLUDERINGSPROSJEKTET (BOLYST)

- **Friske midler til tiltak**
- **«Best praksis»-erfaringer**
- **«Samfunnskurs»**
- **Nasjonalt sluttkonferanse 20.-22.oktober.**



Et innblikk i havbrukseventyret



**Befolkning
svekst –
godt over
lands-
gjennomsnit
tet**

Brobygging – mellom mennesker



Pub til pub i øyrekka?





FRØYA KOMMUNE

www.froya.kommune.no

FRØYA
– Øyriket mot
storhavet

FRØYA ØNSKER Å TA LEDERTRØYEN FOR Å UTVIKLE EN KLYNGESTRATEGI FOR OPPDRETT NASJONALT OG INTERNASJONALT

Kunnskap og erfaringsbasen skapt gjennom flere år kan videreutvikles.

Møteplasser og nettverksfunksjoner, formidlingskanaler og erfaringer er nøkkelord.

Effektivt samspill mellom aktørene, rask tilgang på ny relevant kunnskap fra forskningsmiljøene, samt deling av erfaringsbasert kunnskap mellom aktørene

Innovasjonsstrategi
Samarbeid om innovative utviklingsprosjekter



Kompetansestrategi
Sikre tilgang på nasjonal og internasjonal kompetanse. Samarbeid om utvikling, opplæring og forsknings



OFFISIELL ÅPNING 8. SEPTEMBER







Blått kompetansesenter. Byggestart innen utgangen av 2014?





ETTERBRUK AV NÅVÆRENDE LOKALER: «KYSTENS SENTER FOR LIVSLANG LÆRING»





Satser på livslang læring



Når Frøya videregående skole nå har flyttet til nye lokaler, blir gammelskolen et senter for livslang læring. Flere høyere utdanningsinstitusjoner har allerede inngått avtaler om å utplassere studenter på Frøya. Viktig for regionens posisjon som havbrukssentrum, sier rektor Bjørnar Johansen.

TREPARTS-SAMARBEIDET





Dette brenner vi for!





Saman om ein betre
KOMMUNE

- eit rammeprogram for lokale prosjekt

HAR VI FUNNET INNOVATIVE LØSNINGER?

N_{ytt}

Innovasjon - en ny, og samtidig så god løsning, at folk vil ta den i bruk.

N_{yttig}

Den skaper merverdi

N_{yttiggjort}



Sammen om ein betre
KOMMUNE

- eit rammeprogram for lokale prosjekt

Hva med ilden
når ildsjela gir
seg?





- Det er mange som brenner for dette!
- Det nyopprettede tilflytting/bolig/rekrutteringskontoret viderefører de gode tiltakene
- Og vi har ikke noe valg: Det gode liv på Frøya er avhengige av at vi lykkes med integreringen!

Jano
2013



FRØYA

VELKOMMEN

LUTAVEN
&
LATVIA
EST LAND

Takk





for



A scenic photograph of a sunset over a large body of water. The sky is filled with dramatic, dark blue and grey clouds, with a vibrant orange and red glow from the setting sun just above the horizon. The water in the foreground is dark, reflecting the colors of the sky. The text 'oppmerksomheten!' is written in a white, cursive font across the middle of the image.

oppmerksomheten!