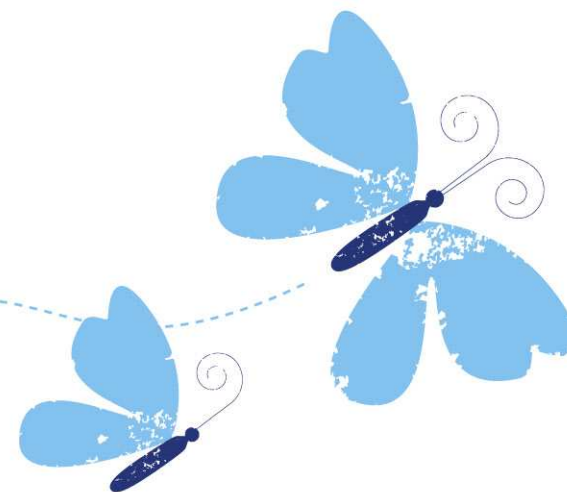


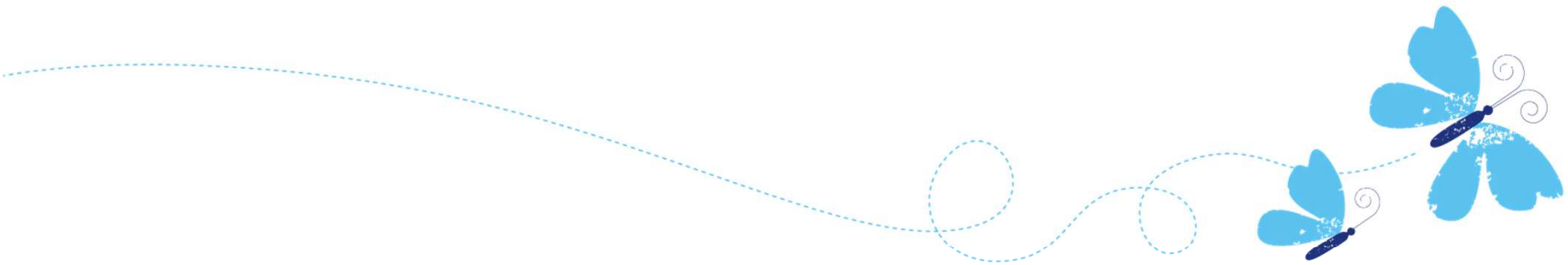
NÆRVÆRS PROGRAMMET

*”Saman for ein betre
kommune”*



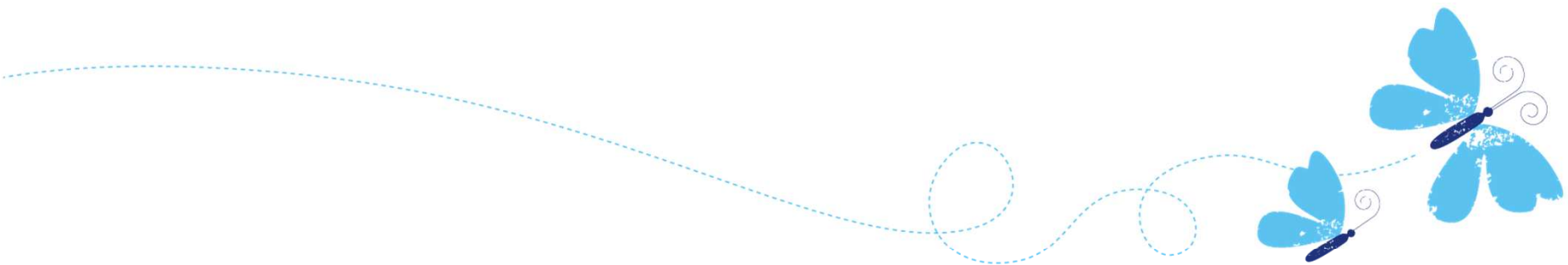
ARENDALE KOMMUNE





Tilrettelegging for Nærvær

- Del av Nærværsprogrammet i Arendal kommune.
- Langsiktige mål er å sikre at tilrettelegging for (jobb) nærvær i vid forstand er en del av den helhetsvurderingen som den enkelte medarbeider i Arendal kommune er sikret gjennom systematisk oppfølging.
- Målet gjenspeiles også direkte i kommunens delmål i den nye samarbeidsavtalen for et mer inkluderende arbeidsliv (IA- avtalen).



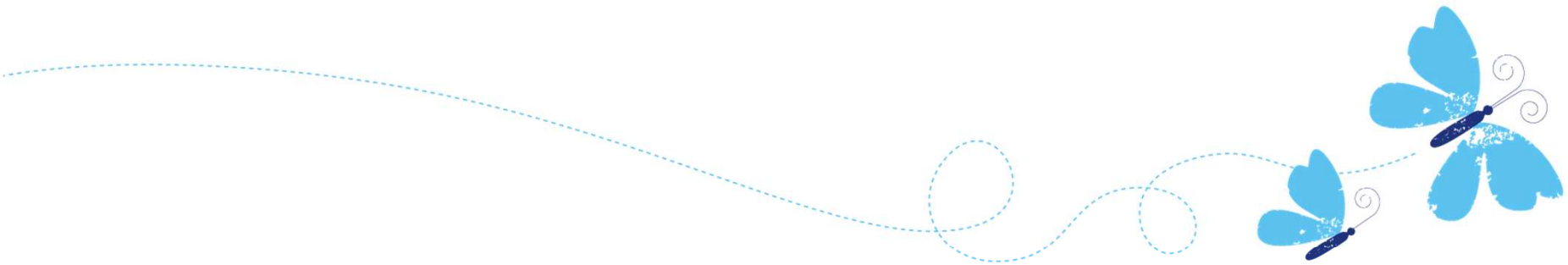
Samarbeidsavtalen Arendal kommune

Delmål 2a)

Personer med redusert funksjonsevne

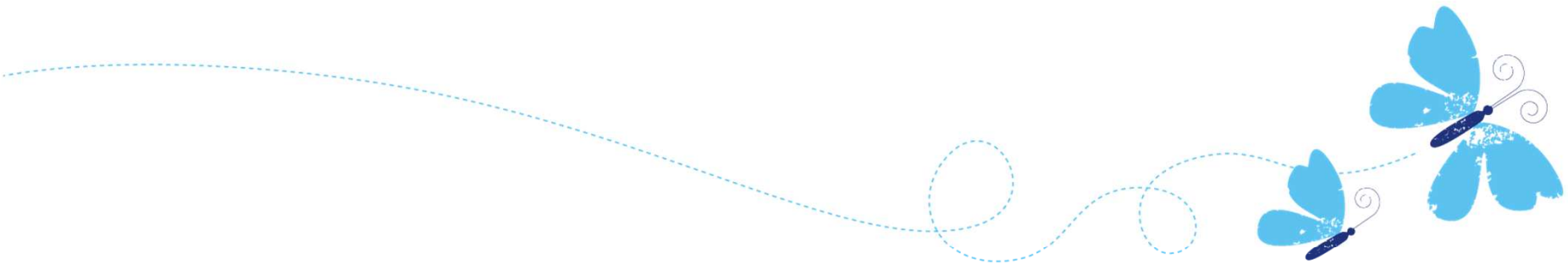
Gjennom kommunens eget "Tilretteleggingsprosjekt" skal det utvikles et system som gir medarbeidere med redusert arbeidsevne mulighet til å forsøke seg i annet tilrettelagt arbeid.

Prosjektet skal sikre at alle arbeidstakere med redusert arbeidsevne gis en individuell vurdering om tilrettelagt arbeid. Minst 50 % av de som har restarbeidsevne skal få et tilbud om tilrettelagt arbeid i egen enhet.



Nærvær

**Den samlede innsats for å oppnå et miljø
hvor flest mulig kan være aktivt til stede
på jobb**

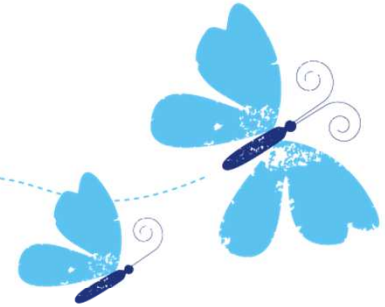


Mål

Prosjektet har to hovedmål som er systembasert :

- 1) Alle medarbeidere i Arendal kommune skal ha en årlig utviklingssamtale/ medarbeidersamtale med nærmeste leder
- 2) Utvikle gode systemer for tilrettelegging for nærvær. Arbeide for å skape en kultur for samhandling ,og etablere en ”mulighetsbank” som sikrer at vi gjennom ulike tiltak tar i bruk hele organisasjonen når vi skal tilrettelegge.

Utviklingssamtalen



- Utviklingssamtale med nærmeste leder for å sikre at alle ansatte ses og høres. I tillegg til elektronisk verktøy (Dossier) er det utviklet en veileder til bruk for de lederne som ønsker det.

- **Forberedelse til samtalen:**

Hva gjør vi?

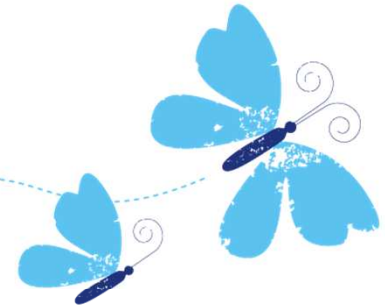
Både medarbeider og leder må inn i Dossier å oppdatere seg på forrige medarbeidersamtale og utviklingsplanen. Sørg for at Dossier er oppdatert.

Hva gjør medarbeider?

Svarer på spørsmålene i Dossier.

Hva gjør leder?

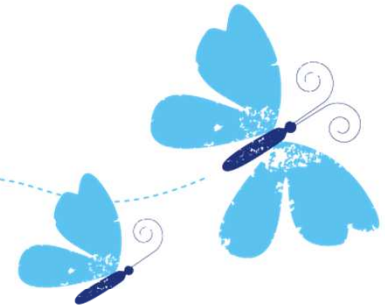
Forberede hvilke spilleregler som skal gjelde i samtalen herunder hvem som skal ha ansvar for hva under og etter samtalen, ha bevissthet om forventninger til samtalen



Medarbeidersamtaler.....



Den nødvendige samtalen



MÅL:

- Bygge en organisasjon med kultur for å ta raskere tak i "Den nødvendige samtalen" for å bedre arbeidsmiljøet og øke kvaliteten på arbeidet

STATUS

- Over 200 ansatte har deltatt så langt, hovedsakelig ledere, verneombud og tillitsvalgte
- Økt etterspørsel etter spesialtilpassede kurs
- Kursene kunngjøres i kursportalen, og alle kurs evalueres.
- Kursene evalueres også av kommunalsjef og kursholdere årlig

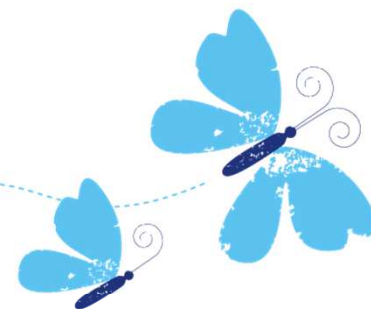
VIDERE ARBEID:

- 6 kurs våren 2012
- Anbefaler mer spesialtilpassede kurs for hele personalgrupper

EFFEKT: (fra Questback og evalueringsskjemaer)

- Endret kommunikasjon og adferd, evne og mot til å ta raskere tak
- Økt bevissthet om egen og andres kommunikasjon
- Får konkrete verktøy til hjelp med "nødvendige samtaler"

Mulighetsbanken



PROSJEKTMÅL:

- Et godt system for tilrettelegging for nærvær i Arendal kommune.

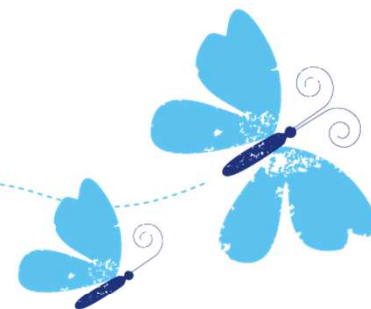
BESKRIVELSE:

- Det skal utvikles gode systemer som setter oss i stand til å ta i bruk hele organisasjonen Arendal kommune (i enhetene og på tvers av enhetene) når vi skal tilrettelegge for de ansatte som til enhver tid er eller står i fare for å bli gradert sykmeldt, og som trenger tilrettelegging utenfor egen arbeidsplass.

FORMÅL:

- Bidra til å hindre utstøting fra arbeidslivet og få sykmeldte medarbeidere raskere tilbake til jobb.
- Ivareta arbeidsgivers tilretteleggingsplikt.
- Styrke de ansattes medvirknings- og aktivitetsplikt.

Hvor står "Mulighetsbanken"?



- Forprosjekt avlevert styringsgruppa 07.12.2012

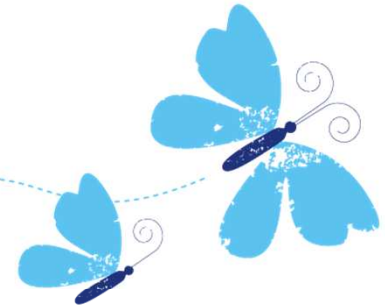
Muligheter:

- Benytte seg av ledige vikariater, faste stillinger og prosjekter for utprøving i en begrenset periode. Må settes i et system med klare ansvarslinjer og forpliktelser.
- Jobbrotasjon (frivillig?)
- Intern utprøving som betales av arbeidsplassen som arbeidstakeren kommer til.
- Lage avtaler med andre virksomheter utenfor virksomheten Arendal kommune

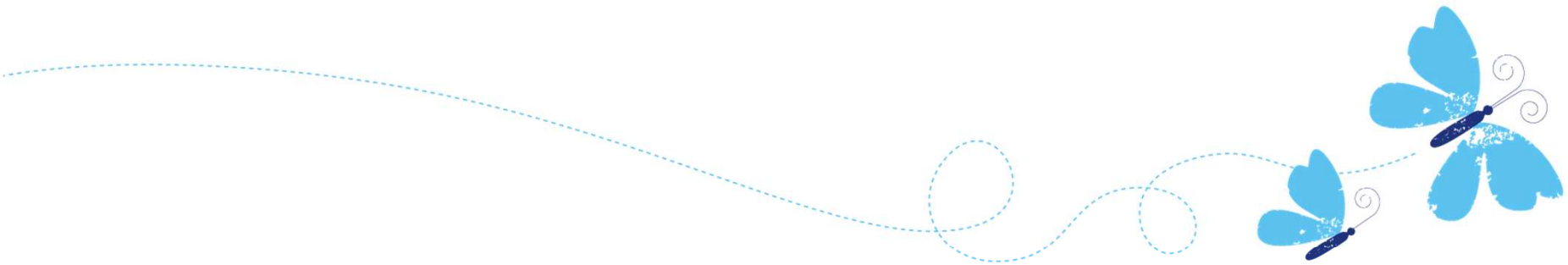
- Oppstart hovedprosjekt 15. februar 2012

- Hovedprosjekt avsluttes 23. juni 2012

Nærværsteamet



- Bistår arbeidsplasser som de siste 3 månedene har et lavt nærvær (under 90%) Teamet kan også bistå ved etterspørsel og brå endringer i nærvær.
- Bistand med kompetanse i utarbeidelse/evaluering av prosesser/tiltak for å gjenopprette balanse i bemanningssituasjonen. Det **skal** være et hovedfokus på å sikre nærvær og begrense merbelastning på kollegium som er i arbeid.
- Det er leder på aktuelt arbeidssted som skal "eie" dette tiltaket. For å oppnå involvering og god prosess anbefales medvirkning fra tillitsvalgt og verneombudet. For nødvendig forankring og prioritering anbefales deltakelse av enhetsleder.



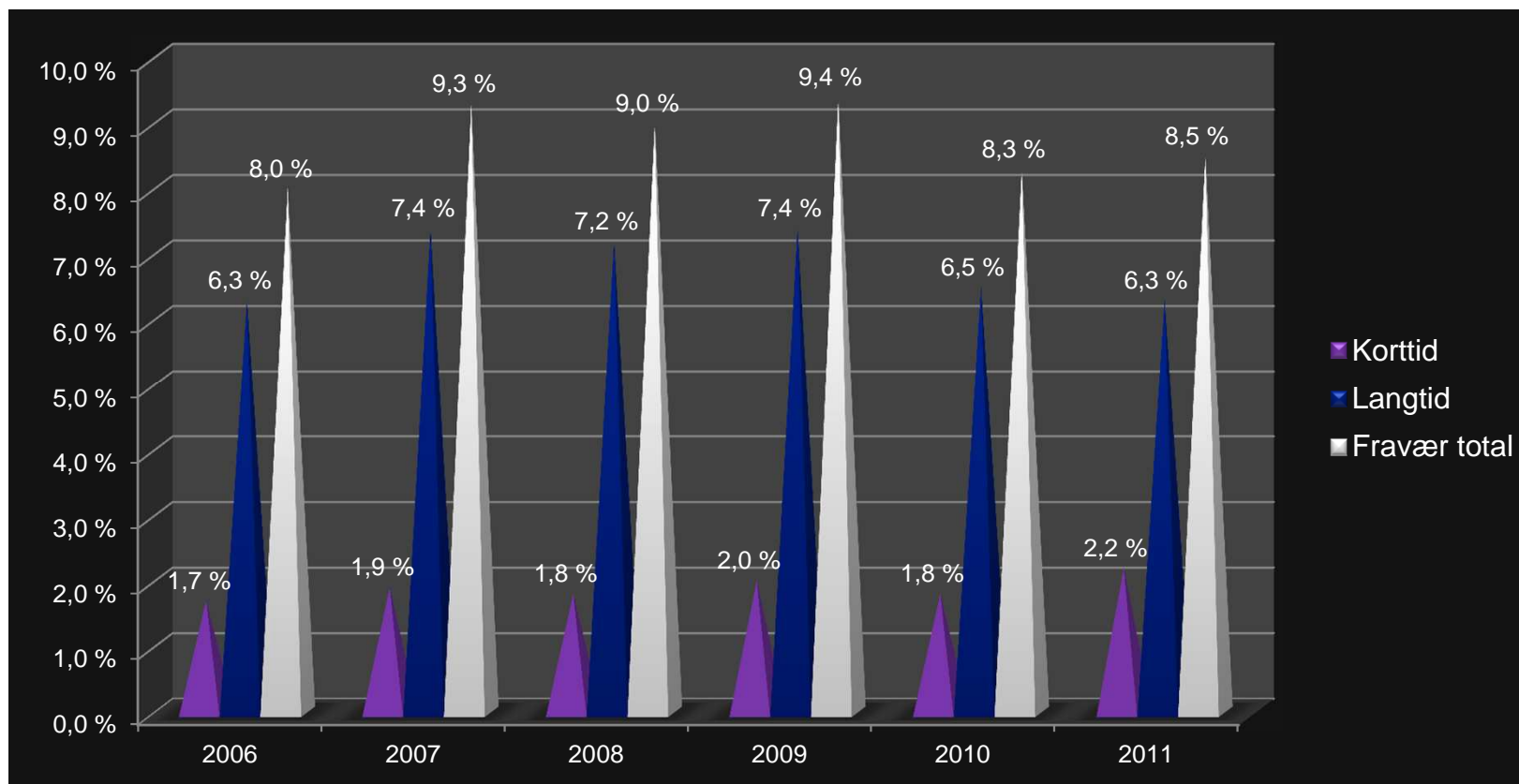
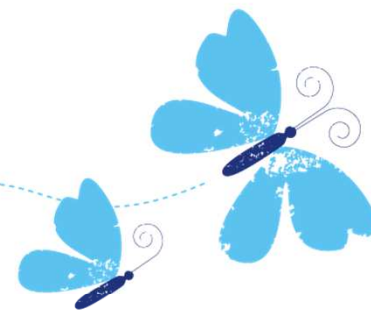
Samarbeid med sykemelder.

- Sikre et godt system for kommunikasjon med sykemelder bla med tanke på oppfølgingsplaner og hvilke muligheter som finnes for den enkelte medarbeider, både med tanke på funksjonsnivå og på hva som det er mulig å tilrettelegge for.

STATUS:

- Foreløpig er det etablert kontakt med kommunens fastleger, gjennom deltakelse på enkelte samarbeidsmøter.
- Det er gjort avklaringer i forhold til at møter med sykemelder kan foregå pr telefon.
- Kommunelegen deltar på møter i overordnet nærværsutvalg

Utvikling i fravær fra 2006 - 2011

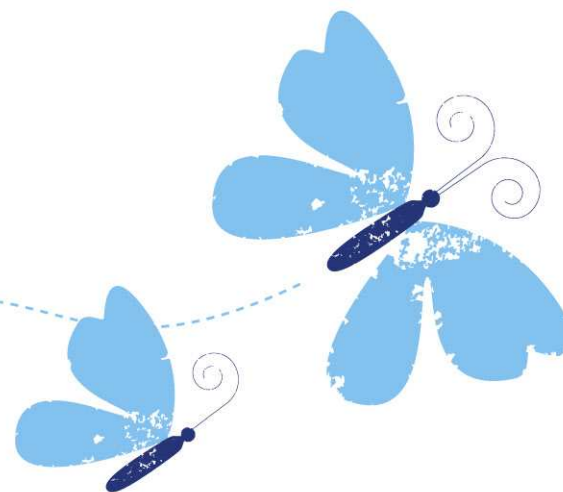


NÆRVÆRS PROGRAMMET

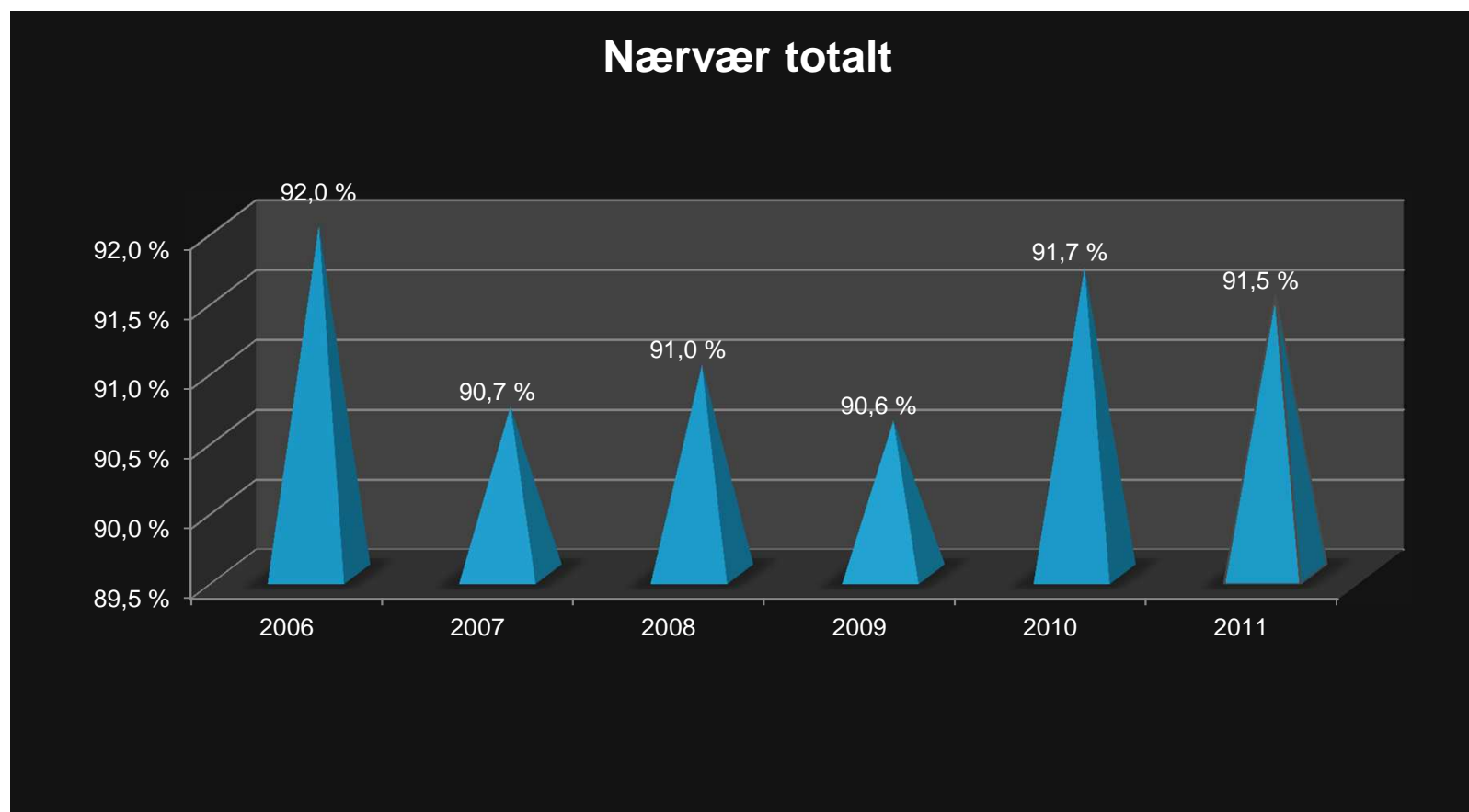
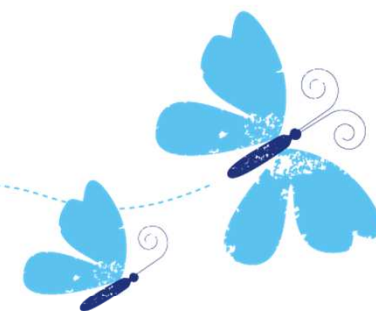
"Hva nå?"

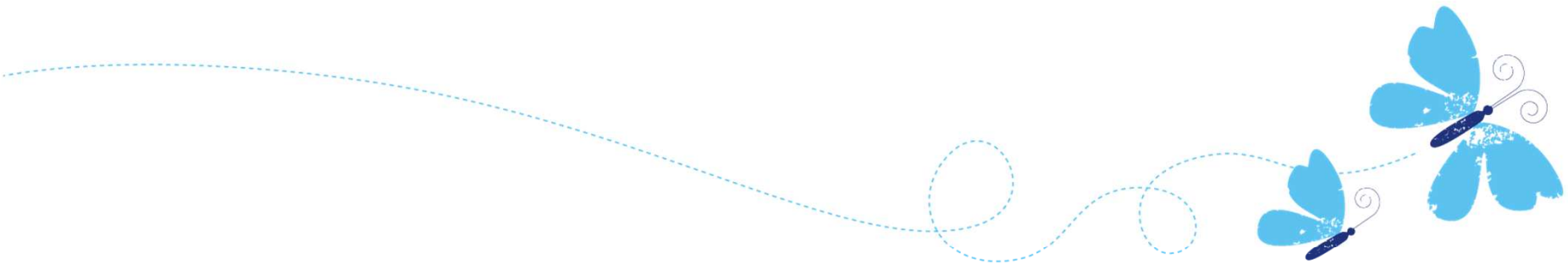


ARENDALE KOMMUNE



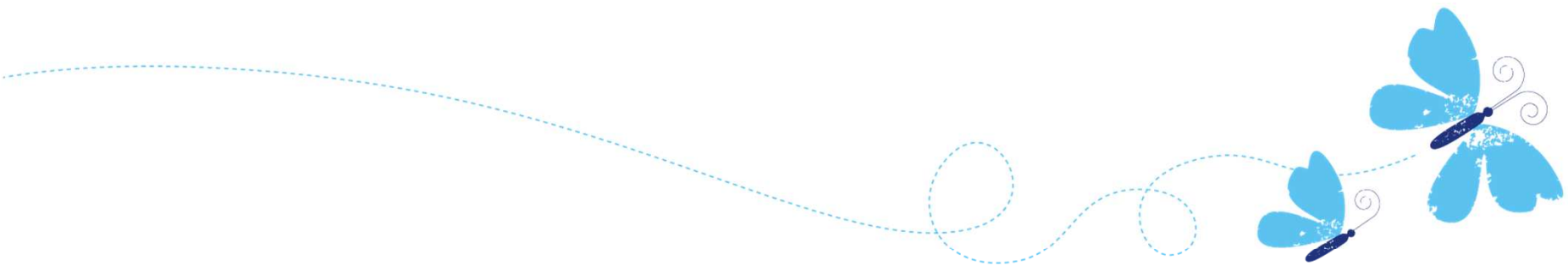
Nærvær 2006- 2011





Hva er Nærvær ?

- Anerkjennelse, å bli sett og hørt.
- Å mestre jobben sin.
- Å få være en del av et godt og inkluderende arbeidsmiljø med fokus på kultur og struktur og systematisk arbeid over tid
- Å være en del av en utviklingsorientert, åpen og spennende organisasjon der du blir vist tillit og gitt muligheter.
- Spør deg selv:
 - Hvem er den viktigste personen i mitt arbeidsmiljø?
 - Hva er mine rettigheter og hva er mine plikter som arbeidstaker?
 - Hvordan kan jeg bidra til et fullt forsvarlig arbeidsmiljø på min arbeidsplass?



Nærværsprogrammet på ansattportalen

- <http://ansattarendal/Ansattguide/HMS-og-narvar/Narvarsprogrammet/>