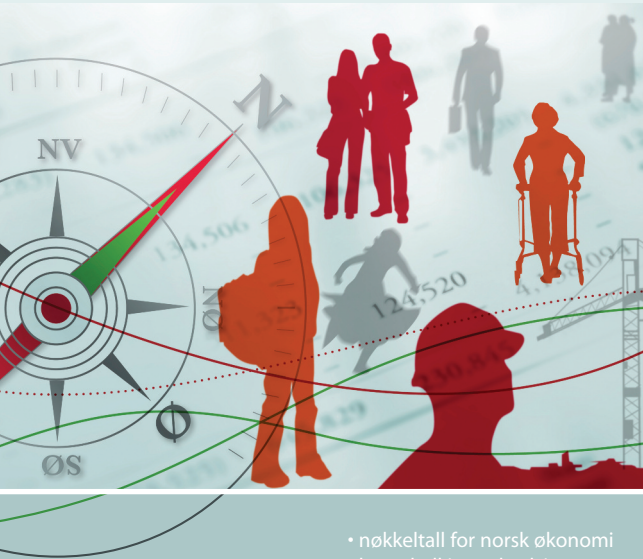


# Budsjett 2010



- nøkkeltall for norsk økonomi
- hovedtall i statsbudsjettet
- skatte- og avgiftssatser



FINANSDEPARTEMENTET

## Hovedtall i statsbudsjettet og Statens pensjonsfond utenom lånetransaksjoner i 2009 og 2010

(Millioner kroner)

|  | Nysaldert<br>budsjett<br>2009 | Saldert<br>budsjett<br>2010 |
|--|-------------------------------|-----------------------------|
| <i>Statsbudsjettets inntekter i alt</i>                                      | 1 040 427                     | 974 105                     |
| Inntekter fra petroleumsvirksomhet   | 298 919                       | 244 789                     |
| Inntekter utenom petroleumsinntekter   | 741 508                       | 729 316                     |
| <i>Statsbudsjettets utgifter i alt</i>                                       | 873 851                       | 907 496                     |
| Utgifter til petroleumsvirksomhet  | 25 122                        | 24 400                      |
| Utgifter utenom petroleumsvirksomhet   | 848 729                       | 883 096                     |
| = Overskudd i statsbudsjettet før overføring til Statens pensjonsfond utland | 166 576                       | 66 609                      |
| - Netto kontantstrøm fra petroleumsvirksomheten                              | 273 797                       | 220 389                     |
| = Oljekorrigert overskudd  | -107 221                      | -153 780                    |
| + Overført fra Statens pensjonsfond utland                                   | 107 221                       | 153 780                     |
| = Overskudd i statsbudsjettet  | 0                             | 0                           |
| + Netto avsett i Statens pensjonsfond utland                                 | 166 576                       | 66 609                      |
| + Renteinntekter og utbytte mv. i Statens pensjonsfond                       | 108 400                       | 105 600                     |
| = Samlet overskudd i statsbudsjettet og i Statens pensjonsfond               | 274 976                       | 172 209                     |

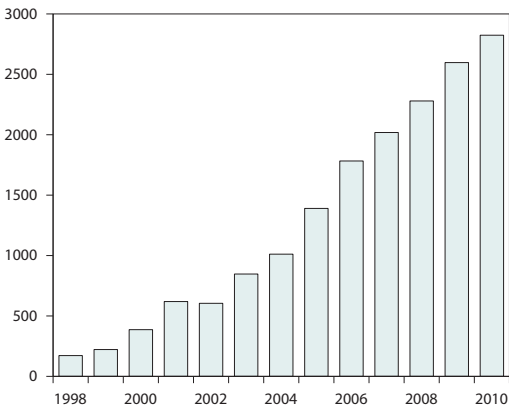
## Statsbudsjettets lånetransaksjoner og finansieringsbehov i 2009 og 2010

(Millioner kroner)

|  | Nysaldert<br>budsjett<br>2009 | Saldert<br>budsjett<br>2010 |
|--|-------------------------------|-----------------------------|
| Utlån, aksjetegning mv.                      | 210 693                       | 113 064                     |
| - Tilbakebetalinger                          | 68 184                        | 68 875                      |
| - Statsbudsjettets overskudd                 | 0                             | 0                           |
| = Netto finansieringsbehov                   | 142 509                       | 44 188                      |
| + Gjeldsavdrag                               | 44 951                        | 0                           |
| = Statsbudsjettets brutto finansieringsbehov | 187 460                       | 44 188                      |

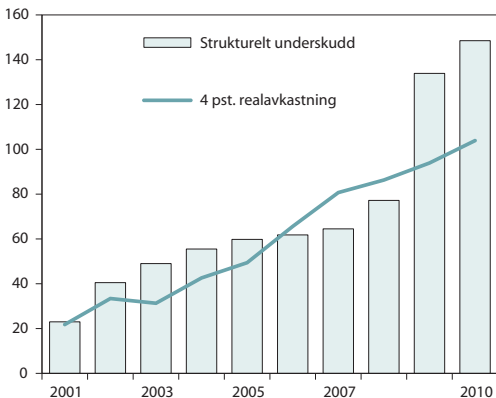
## Markedsverdien av Statens pensjonsfond utland<sup>1</sup>

Mrd. kroner ved utgangen av året



Kilde: Finansdepartementet.

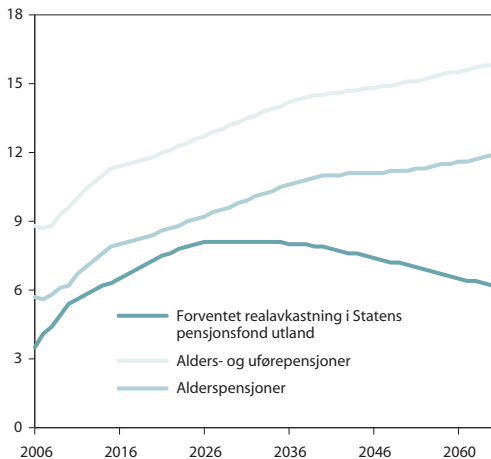
## Forventet realavkastning av Statens pensjonsfond utland og strukturelt, oljekorrigert underskudd. Mrd. 2010-kroner



Kilde: Finansdepartementet.

<sup>1</sup> Statens petroleumsfond for 2006.

## Folketrygdens pensjonsutgifter og forventet realavkastning i Statens pensjonsfond utland. Prosent av BNP for Fastlands-Norge



Kilder: Statistisk sentralbyrå og Finansdepartementet.

## Hovedtall for petroleumsvirksomheten

Virkning av en endring i oljeprisen på 10 kroner i 2010

2008 2009 2010 2015

### Forutsetninger:

|                                       |       |       |       |       |
|---------------------------------------|-------|-------|-------|-------|
| Råoljepris, 2010-kroner pr. fat       | 540   | 380   | 425   | 406   |
| Produksjon, mill. Sm <sup>3</sup> o.e | 242,1 | 235,6 | 233,0 | 229,7 |
| - Råolje og NGL                       | 142,9 | 132,7 | 126,3 | 114,4 |
| - Naturgass                           | 99,2  | 102,9 | 106,7 | 115,3 |

### Mrd. kroner:

|   |     |     |     |     |     |
|---|-----|-----|-----|-----|-----|
| Eksportverdi <sup>1)</sup>                | 634 | 422 | 439 | 485 | 8,5 |
| Påløpte skatter og avgifter <sup>2)</sup> | 246 | 120 | 128 | 153 | 5,5 |
| Netto inntekt SDØE                        | 154 | 78  | 81  | 88  | 2,2 |
| Statens netto kontantstrøm <sup>3)</sup>  | 416 | 265 | 220 | 252 | 4,9 |

<sup>1)</sup> Råolje, naturgass, NGL og rørtransport.

<sup>2)</sup> Ordinær skatt på inntekt og formue, særskatt, arealavgift og CO<sub>2</sub>-avgift, samt NO<sub>x</sub>-avgift i 2008 og 2009.

<sup>3)</sup> Summen av betalte skatter og avgifter, netto innbetalinger fra Statens direkte økonomiske engasjement (SDØE) i petroleumsvirksomheten og betalt aksjeutbytte fra StatoilHydro.

Kilder: Statistisk sentralbyrå, Olje- og energidepartementet og Finansdepartementet.

# Statsbudsjettets inntekter og utgifter 2010, utenom lånetransaksjoner

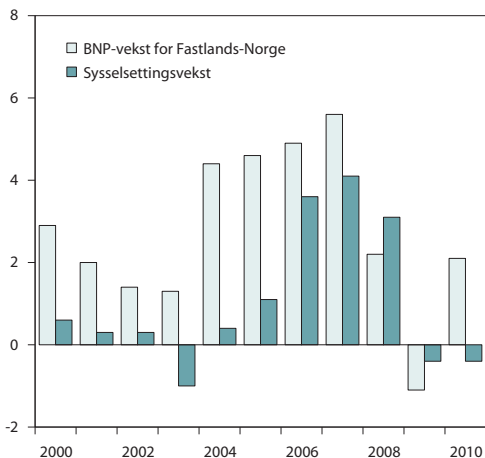
(Milliarder kroner)

|   |               |
|---|---------------|
| <b>Statsbudsjettets inntekter (utenom petroleum)</b>  | <b>729,3</b>  |
| Sum skatter og avgifter fra Fastlands-Norge           | 677,0         |
| Skatt på formue og inntekt                            | 174,9         |
| Arbeidsgiveravgift og trygdeavgift                    | 221,3         |
| Merverdiavgift mv.                                    | 189,6         |
| Avgifter på tobakk og alkohol                         | 20,1          |
| Avgift på bil, bensin mv.                             | 43,2          |
| Elektrisitetsavgift                                   | 7,4           |
| Tollinntekter   | 2,1           |
| Andre avgifter  | 18,4          |
| Inntekter av statens forretningsdrift                 | 2,1           |
| Renter og aksjeutbytte                                | 25,0          |
| Andre inntekter                                       | 25,2          |
| <b>Statsbudsjettets utgifter (utenom petroleum)</b>   | <b>883,1</b>  |
| Folketrygden, alderspensjon                           | 117,4         |
| Folketrygden, sykepenger                              | 37,5          |
| Folketrygdens øvrige sosiale formål                   | 103,2         |
| Folketrygdens helsedel                                | 22,1          |
| Folketrygden, fødsels- og adopsjonspenger             | 14,2          |
| Folketrygden, arbeidsliv                              | 14,0          |
| Regionale helseforetak                                | 98,8          |
| Rammetilskudd til kommuner og fylkeskommuner          | 81,6          |
| Høyere utdanning                                      | 24,5          |
| Forsvaret   | 33,9          |
| Transport og kommunikasjon                            | 27,1          |
| Offisiell utviklingshjelp*                            | 27,0          |
| Barnetrygd  | 14,8          |
| Barnehager  | 26,8          |
| Jordbruksavtalen                                      | 11,9          |
| Politi- og påtalemyndighet                            | 11,6          |
| Renter på statsgjeld                                  | 20,4          |
| Andre utgifter  | 196,3         |
| <b>Oljekorrigert overskudd</b>                        | <b>-153,8</b> |
| Statens netto kontantstrøm fra petroleumsvirksomheten | 220,4         |

\* I tillegg kommer 0,4 mrd. kroner til NORFOND, grunnfondskapital ved investeringer i utlandet, som regnes med som offisiell utviklingshjelp

## BNP for Fastlands-Norge og sysselsatte personer

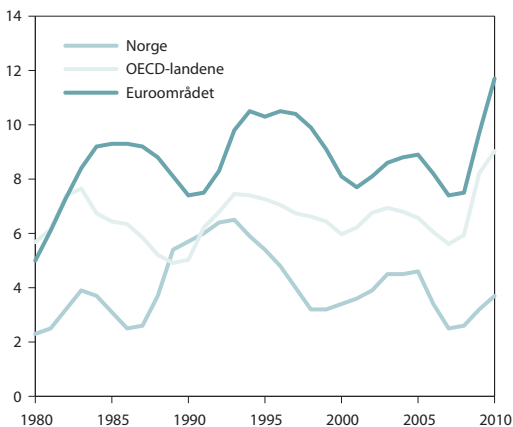
Prosentvis endring fra året før



Kilder: Statistisk sentralbyrå og Finansdepartementet.

## Arbeidsledighet

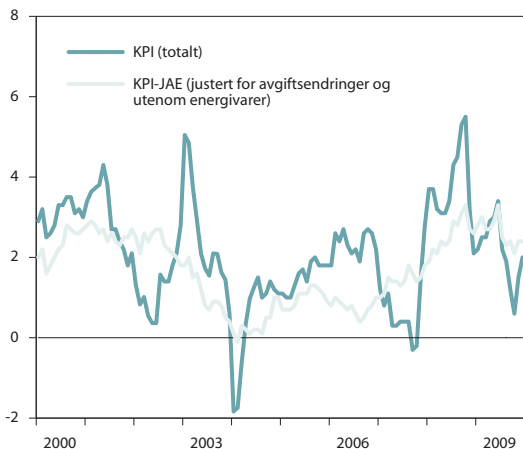
Prosent av arbeidsstyrken



Kilder: OECD, Statistisk sentralbyrå og Finansdepartementet.

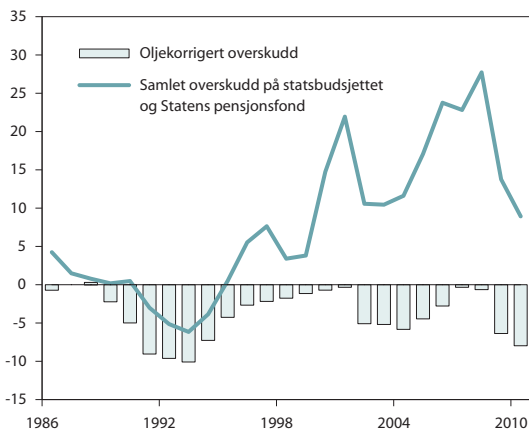
## Konsumpriser

Prosentvis endring fra samme måned året før



Kilde: Statistisk sentralbyrå.

## Oljekorrigert overskudd og samlet overskudd i statsbudsjettet og Statens pensjonsfond utland. Prosent av BNP for Fastlands-Norge.



Kilder: Statistisk sentralbyrå og Finansdepartementet.

# Oversikt over utgifter og inntekter for budsjettår

(i 1000 kroner)

## Oversikt utgifter

|  | Samlede utgifter     |
|--|----------------------|
| Det kongelige hus                                  | 174 783              |
| Regjering  | 301 900              |
| Stortinget og underliggende institusjoner          | 1 435 400            |
| Høyesterett  | 72 983               |
| Utenriksdepartementet                              | 34 250 776           |
| Kunnskapsdepartementet                             | 68 910 776           |
| Kulturdepartementet                                | 7 808 184            |
| Justis- og politidepartementet                     | 26 283 357           |
| Kommunal- og regionaldepartementet                 | 96 283 690           |
| Arbeidsdepartementet                               | 38 286 287           |
| Helse- og omsorgsdepartementet                     | 106 639 049          |
| Barne- likestillings- og inkluderingsdepartementet | 30 647 920           |
| Nærings- og handelsdepartementet                   | 5 991 827            |
| Fiskeri- og kystdepartementet                      | 4 741 807            |
| Landbruks- og matdepartementet                     | 15 692 014           |
| Samferdselsdepartementet                           | 27 080 500           |
| Miljøverndepartementet                             | 4 268 248            |
| Fornyings-, administrasjons- og kirkedepartementet | 5 629 761            |
| Finansdepartementet                                | 44 978 300           |
| Forsvarsdepartementet                              | 34 930 906           |
| Olje- og energidepartementet                       | 11 665 908           |
| Ymse utgifter                                      | 11 531 755           |
| Statsbankene                                       | 108 316 665          |
| Statlig petroleumsvirksomhet                       | 24 400 000           |
| Statens forretningsdrift                           | 1 825 438            |
| Folketrygden                                       | 308 411 656          |
| Statens pensjonsfond utland                        | 220 389 000          |
| <b>Sum utgifter</b>                                | <b>1 240 948 890</b> |

## Statsbudsjettets inntekter og utgifter utenom lånetransaksjoner

Inntekter (ekskl. tilbakebetalinger mv. og overføring fra Statens pensjonsfond utland)

Utgifter (ekskl. utlån, avdrag på statsgjeld mv.)

Driftsutgifter

Nybygg, anlegg mv.

Overføringer til andre

Overføringer til Statens pensjonsfond utland

Overskudd før lånetransaksjoner og før overføring fra Statens pensjonsfond utland (inntekter - utgifter)

Overføring fra Statens pensjonsfond utland

Overskudd før lånetransaksjoner (overskudd + overføring)



# 2010

| Drifts-<br>utgifter | Nybygg,<br>anlegg m.v | Overføringer<br>til andre | Utlån, gjelds-<br>avdrag m.v. |
|---------------------|-----------------------|---------------------------|-------------------------------|
| 16 546              | -                     | 158 237                   | -                             |
| 301 900             | -                     | -                         | -                             |
| 1 243 700           | 39 585                | 152 115                   | -                             |
| 72 983              | -                     | -                         | -                             |
| 6 145 162           | 31 500                | 27 632 504                | 441 610                       |
| 3 250 945           | 28 183                | 60 631 648                | 5 000 000                     |
| 1 487 863           | 31 114                | 6 289 207                 | -                             |
| 23 773 378          | 254 334               | 2 255 645                 | -                             |
| 301 200             | 1 000                 | 95 981 490                | -                             |
| 19 644 925          | 959 742               | 11 681 620                | 6 000 000                     |
| 3 681 759           | 17 219                | 102 930 071               | 10 000                        |
| 6 385 850           | 64 997                | 24 197 073                | -                             |
| 1 596 727           | 10 300                | 4 384 800                 | -                             |
| 3 504 996           | 586 530               | 650 281                   | -                             |
| 1 511 903           | 9 793                 | 14 170 318                | -                             |
| 12 166 200          | 10 413 500            | 4 500 800                 | -                             |
| 2 172 631           | 517 024               | 1 578 593                 | -                             |
| 3 547 932           | 949 279               | 1 132 550                 | -                             |
| 8 996 600           | 175 700               | 35 806 000                | -                             |
| 24 549 943          | 9 644 577             | 736 386                   | -                             |
| 2 473 308           | 1 838 000             | 2 354 600                 | 5 000 000                     |
| 11 531 755          | -                     | -                         | -                             |
| 614 170             | 189 251               | 10 901 268                | 96 611 976                    |
| -                   | 23 000 000            | 1 400 000                 | -                             |
| -521 828            | 2 337 266             | 10 000                    | -                             |
| -                   | -                     | 308 411 656               | -                             |
| -                   | -                     | 220 389 000               | -                             |
| 138 450 548         | 51 098 894            | 938 335 862               | 113 063 586                   |

|  | Statsbudsjettet<br>folketrygden<br>ikke medregnet | Folketrygden | Statsbudsjettet<br>medregnet<br>folketrygden |
|--|---|--------------|--|
|  | 750 689 904                                       | 223 415 400  | 974 105 304                                  |
|  | 819 473 648                                       | 308 411 656  | 1 127 885 304                                |
|  | 138 450 548                                       | -            | 138 450 548                                  |
|  | 51 098 894  | -            | 51 098 894                                   |
|  | 409 535 206                                       | 308 411 656  | 717 946 862                                  |
|  | 220 389 000                                       | -            | 220 389 000                                  |
|  | -68 783 744                                       | -84 996 256  | -153 780 000                                 |
|  | 153 780 000                                       | -            | 153 780 000                                  |
|  | 84 996 256  | -84 996 256  | -  |

## Oversikt inntekter

|   | Samlede inntekter |
|---|-------------------|
| Skatt på formue og inntekt  | 174 850 000       |
| Arbeidsgiveravgift og trygdeavgift  | 221 300 000       |
| Tollinntekter   | 2 120 000         |
| Merverdiavgift og avgift på investeringer mv.   | 189 600 000       |
| Avgifter på alkohol   | 11 927 000        |
| Avgifter på tobakk  | 8 218 000         |
| Avgifter på motorvogner   | 43 235 000        |
| Andre avgifter  | 25 780 591        |
| Sum skatter og avgifter   | 677 030 591       |
| Renter av statens forretningsdrift  | 71 729            |
| Avskrivninger, avsetninger til investeringsformål og inntekter av statens forretningsdrift i samband med nybygg, anlegg mv. | 2 054 619         |
| Sum inntekter av statens forretningsdrift   | 2 126 348         |
| Renter fra statsbankene   | 8 075 500         |
| Renter av kontantbeholdning og andre fordringer   | 11 679 900        |
| Utbytte ekskl. Statoil  | 5 257 452         |
| Renteinntekter og utbytte (ekskl. Statens forretningsdrift og Statoil)  | 25 012 852        |
| Inntekter under departementene  | 25 146 513        |
| Overføring fra Norges Bank  | -                 |
| Tilbakeføring av midler fra Statens banksikringsfond  | -                 |
| Sum andre inntekter   | 25 146 513        |
| Inntekter fra statlig petroleumsvirksomhet  | 105 500 000       |
| Skatt og avgift på utvinning av petroleum   | 123 800 000       |
| Aksjeutbytte fra Statoil  | 15 489 000        |
| Sum petroleumsinntekter   | 244 789 000       |
| Tilbakebetalinger   | 68 875 208        |
| Statens pensjonsfond utland   | 153 780 000       |
| Sum inntekter   | 1 196 760 512     |

## Statsbudsjettets lånetransaksjoner og finansieringsbehov eksklusiv petroleumsvirksomheten

### Lånetransaksjoner:

Utlån gjeldavdrag, aksjetegning mv. i alt

Utlån til statsbankene

Gjeldsavdrag

Andre utlån, aksjetegning mv.

Tilbakebetalinger mv.

Utlån mv. (netto) (utlån gjeldavdrag - tilbakebetalinger)

Samlet finansieringsbehov - av kontantbeholdning og lånemidler (utlån mv. - overskudd før lånetransaksjoner)

| Drifts-<br>inntekter | Inntekter i samband<br>med nybygg,<br>anlegg m.v. | Skatter, avgifter<br>og andre<br>overføringer | Tilbake-<br>betalinger<br>mv. |
|----------------------|---|---|-------------------------------|
| -                    | -   | 174 850 000                                   | -                             |
| -                    | -   | 221 300 000                                   | -                             |
| -                    | -   | 2 120 000                                     | -                             |
| -                    | -   | 189 600 000                                   | -                             |
| -                    | -   | 11 927 000                                    | -                             |
| -                    | -   | 8 218 000                                     | -                             |
| -                    | -   | 43 235 000                                    | -                             |
| -                    | -   | 25 780 591                                    | -                             |
| -                    | -   | 677 030 591                                   | -                             |
| -                    | -   | 71 729  | -                             |
| 500                  | 1 663 319   | 390 800                                       | -                             |
| 500                  | 1 663 319   | 462 529                                       | -                             |
| -                    | -   | 8 075 500                                     | -                             |
| -                    | -   | 11 679 900                                    | -                             |
| -                    | -   | 5 257 452                                     | -                             |
| -                    | -   | 25 012 852                                    | -                             |
| 14 863 276           | 419 520   | 9 863 717                                     | -                             |
| -                    | -   | -   | -                             |
| -                    | -   | -   | -                             |
| 14 863 276           | 419 520   | 9 863 717                                     | -                             |
| 77 900 000           | 20 800 000  | 6 800 000                                     | -                             |
| -                    | -   | 123 800 000                                   | -                             |
| -                    | -   | 15 489 000                                    | -                             |
| 77 900 000           | 20 800 000  | 146 089 000                                   | -                             |
| -                    | -   | -   | 68 875 208                    |
| -                    | -   | 153 780 000                                   | -                             |
| 92 763 776           | 22 882 839  | 1 012 238 689                                 | 68 875 208                    |

|  | Statsbudsjettet<br>folketrygden<br>ikke medregnet | Folketrygden | Statsbudsjettet<br>medregnet<br>folketrygden |
|--|---|--------------|--|
|  | 113 063 586                                       | -            | 113 063 586                                  |
|  | 96 611 976  | -            | 96 611 976                                   |
|  | -   | -            | -  |
|  | 16 451 610  | -            | 16 451 610                                   |
|  | 68 875 208  | -            | 68 875 208                                   |
|  | 44 188 378  | -            | 44 188 378                                   |
|  | -40 807 878                                       | 84 996 256   | 44 188 378                                   |

# Makroøkonomisk utvikling. Prosentvis endring fra året før<sup>1)</sup>

|  | Mrd. kroner <sup>2)</sup> |         |         |         |
|--|---------------------------|---------|---------|---------|
|  | 2008                      | 2008    | 2009    | 2010    |
| Privat konsum  | 987,3                     | 1,3     | 0,3     | 4,0     |
| Offentlig konsum   | 491,8                     | 4,1     | 5,6     | 2,1     |
| Bruttoinvesteringer i fast kapital i alt   | 542,1                     | 1,4     | -5,9    | -1,0    |
| Herav:   |                           |         |         |         |
| Oljeutvinning og rørtransport <sup>3)</sup>                                      | 122,2                     | 3,7     | 7,0     | 3,0     |
| Bedrifter i Fastlands-Norge  | 226,2                     | 6,1     | -16,4   | -2,6    |
| Boliger  | 93,4                      | -12,1   | -12,0   | 0,5     |
| Offentlig forvaltning  | 78,8                      | 4,7     | 13,2    | -2,0    |
| Etterspørsel fra Fastlands-Norge   | 1 877,5                   | 1,9     | -0,3    | 2,4     |
| Eksport  | 1 222,6                   | 0,9     | -6,5    | 0,1     |
| Herav:   |                           |         |         |         |
| Råolje og naturgass  | 620,5                     | -2,0    | -4,4    | -2,1    |
| Tradisjonelle varer  | 322,9                     | 4,3     | -11,0   | 1,6     |
| Import   | 735,4                     | 2,2     | -4,9    | 2,4     |
| Herav:   |                           |         |         |         |
| Tradisjonelle varer  | 477,1                     | -0,4    | -7,1    | 1,9     |
| Bruttonasjonalprodukt  | 2 543,2                   | 1,8     | -2,1    | 1,3     |
| Bruttonasjonalprodukt for Fastlands-Norge  | 1 818,0                   | 2,2     | -1,1    | 2,1     |
| <i>Memo:</i>   |                           |         |         |         |
| Sysselsatte personer   | ..                        | 3,1     | -0,4    | -0,4    |
| Arbeidsledighetsprosent (AKU)  | ..                        | 2,6     | 3,2     | 3,7     |
| Konsumprisindeksen (KPI)   | ..                        | 3,8     | 1¾      | 1¾      |
| Konsumprisindeksen justert for avgiftsendringer og utenom energipriser (KPI-JAE) | ..                        | 2,6     | 2½      | 1½      |
| Årslønn  | ..                        | 6,0     | 4       | 3½      |
| Råoljepris, kroner pr. fat   |                           | 536     | 375     | 425     |
| Driftsbalanse overfor utlandet, mrd. kroner og prosent av BNP                    | 472,8                     | 18,6    | 12,0    | 12,2    |
| Bruttonasjonalinntekt (mrd. kroner)  | ..                        | 2 550,0 | 2 400,0 | 2 508,0 |

<sup>1)</sup> Prosentvis endring for 2008 er beregnet i faste 2007-priser, for 2009 og 2010 i faste 2006-priser.

<sup>2)</sup> 2008-kroner.

<sup>3)</sup> Eksklusive tjenester.

# Skattesatser 2009 og 2010

|   | 2009-<br>regler | 2010-<br>regler | Endring<br>2009–2010 |
|---|-----------------|-----------------|----------------------|
| <b>Skatt på alminnelig inntekt</b>                |                 |                 |                      |
| Personer <sup>1</sup>                             | 28 pst.         | 28 pst.         | -                    |
| Bedrifter   | 28 pst.         | 28 pst.         | -                    |
| <b>Toppskatt</b>                                  |                 |                 |                      |
| <i>Trinn 1</i>                                    |                 |                 |                      |
| Innslagspunkt                                     | 441 000 kr      | 456 400 kr      | 3,5 pst.             |
| Sats <sup>2</sup>                                 | 9,0 pst.        | 9,0 pst.        | -                    |
| <i>Trinn 2</i>                                    |                 |                 |                      |
| Innslagspunkt                                     | 716 600 kr      | 741 700 kr      | 3,5 pst.             |
| Sats  | 12,0 pst.       | 12,0 pst.       | -                    |
| <b>Trygdeavgift</b>                               |                 |                 |                      |
| Nedre grense for å betale trygdeavgift            | 39 600 kr       | 39 600 kr       | -                    |
| Opptrappingsats                                   | 25,0 pst.       | 25,0 pst.       | -                    |
| <b>Sats</b>                                       |                 |                 |                      |
| Lønnsinntekt                                      | 7,8 pst.        | 7,8 pst.        | -                    |
| Primærnæringsinntekt                              | 7,8 pst.        | 7,8 pst.        | -                    |
| Annen næringsinntekt                              | 11,0 pst.       | 11,0 pst.       | -                    |
| Pensjonsinntekt mv.                               | 3,0 pst.        | 3,0 pst.        | -                    |
| <b>Arbeidsgiveravgift</b>                         |                 |                 |                      |
| Sone I  | 14,1 pst.       | 14,1 pst.       | -                    |
| Sone Ia <sup>3</sup>                              | 14,1 pst.       | 14,1 pst.       | -                    |
| Sone II   | 10,6 pst.       | 10,6 pst.       | -                    |
| Sone III  | 6,4 pst.        | 6,4 pst.        | -                    |
| Sone IV   | 5,1 pst.        | 5,1 pst.        | -                    |
| Sone IVa  | 7,9 pst.        | 7,9 pst.        | -                    |
| Sone V  | 0,0 pst.        | 0,0 pst.        | -                    |
| <b>Maksimale effektive marginale skattesatser</b> |                 |                 |                      |
| Lønnsinntekt ekskl.<br>arbeidsgiveravgift         | 47,8 pst.       | 47,8 pst.       | -                    |
| Lønnsinntekt inkl.<br>arbeidsgiveravgift          | 54,3 pst.       | 54,3 pst.       | -                    |
| Pensjonsinntekt                                   | 43,0 pst.       | 43,0 pst.       | -                    |
| Primærnæringsinntekt                              | 47,8 pst.       | 47,8 pst.       | -                    |
| Annen næringsinntekt                              | 51,0 pst.       | 51,0 pst.       | -                    |
| Utbytte og uttak <sup>4</sup>                     | 48,2 pst.       | 48,2 pst.       | -                    |
| <b>Personfradrag</b>                              |                 |                 |                      |
| Klasse 1  | 40 800 kr       | 42 210 kr       | 3,5 pst.             |
| Klasse 2 <sup>5</sup>                             | 81 600 kr       | 84 420 kr       | 3,5 pst.             |

<sup>1</sup> For skattytere i Nord-Troms og Finnmark er satsen 24,5 pst.

<sup>2</sup> For skattytere i Nord-Troms og Finnmark er satsen 7 pst. i trinn 1.

<sup>3</sup> Sone Ia skal betale arbeidsgiveravgift med en sats på 10,6 pst. inntil differansen mellom det foretaket faktisk betaler i arbeidsgiveravgift og det foretaket ville ha betalt i arbeidsgiveravgift med en sats på 14,1 pst., er lik fribeløpet. I 2010 er fribeløpet 530 000 kroner pr. foretak. For veitransportforetak i sone Ia er fribeløpet 265 000 kroner.

<sup>4</sup> Inkludert 28 pst. selskapskatt.

<sup>5</sup> Skattytere med forsørgeransvar for ektefeller samt enslige forsørgere skattlegges i klasse 2.

|  | 2009-<br>regler | 2010-<br>regler | Endring<br>2009–2010 |
|--|-----------------|-----------------|----------------------|
| <b>Minstefradrag i lønnsinntekt</b>                          |                 |                 |                      |
| Sats   | 36,0 pst.       | 36,0 pst.       | -                    |
| Nedre grense   | 4 000 kr        | 4 000 kr        | -                    |
| Øvre grense <sup>6</sup>                                     | 70 350 kr       | 72 800 kr       | 3,5 pst.             |
| <b>Minstefradrag i pensjonsinntekt</b>                       |                 |                 |                      |
| Sats   | 26,0 pst.       | 26,0 pst.       | -                    |
| Nedre grense   | 4 000 kr        | 4 000 kr        | -                    |
| Øvre grense  | 58 900 kr       | 60 950 kr       | 3,5 pst.             |
| <b>Særskilt fradrag i arbeidsinntekt<sup>7</sup></b>         |                 |                 |                      |
|  | 31 800 kr       | 31 800 kr       | -                    |
| <b>Særfradrag for alder og uførhet mv.</b>                   |                 |                 |                      |
|  | 19 368 kr       | 19 368 kr       | -                    |
| <b>Skattebegrensingsregelen for pensjonister<sup>8</sup></b> |                 |                 |                      |
| Avtrappingssats  | 55,0 pst.       | 55,0 pst.       | -                    |
| <b>Skattefri nettoinntekt</b>                                |                 |                 |                      |
| Enslig   | 109 850 kr      | 113 700 kr      | 3,5 pst.             |
| Ektepar  | 198 150 kr      | 206 700 kr      | 4,3 pst.             |
| <i>Formuestillegget</i>                                      |                 |                 |                      |
| Sats   | 1,5 pst.        | 1,5 pst.        | -                    |
| Grense   | 200 000 kr      | 200 000 kr      | -                    |
| <b>Særskilt fradrag i Finnmark og Nord-Troms</b>             |                 |                 |                      |
| Klasse 1   | 15 000 kr       | 15 000 kr       | -                    |
| Klasse 2   | 30 000 kr       | 30 000 kr       | -                    |
| <b>Sjømannsfradraget</b>                                     |                 |                 |                      |
| Sats   | 30,0 pst.       | 30,0 pst.       | -                    |
| Øvre grense  | 80 000 kr       | 80 000 kr       | -                    |
| <b>Fiskerfradraget</b>                                       |                 |                 |                      |
| Sats   | 30,0 pst.       | 30,0 pst.       | -                    |
| Øvre grense  | 150 000 kr      | 150 000 kr      | -                    |
| <b>Særskilt fradrag i næringsinntekt for jordbruk mv.</b>    |                 |                 |                      |
| Inntektsuavhengig fradrag                                    | 54 200 kr       | 54 200 kr       | -                    |
| <b>Sats utover inntektsuavhengig fradrag</b>                 |                 |                 |                      |
|  | 32,0 pst.       | 32,0 pst.       | -                    |
| Maksimalt samlet fradrag                                     | 142 000 kr      | 142 000 kr      | -                    |
| <b>Særfradrag for store sykdomsutgifter</b>                  |                 |                 |                      |
| Nedre grense   | 9 180 kr        | 9 180 kr        | -                    |

<sup>6</sup> Summen av minstefradraget i lønnsinntekt og minstefradraget i pensjonsinntekt begrenses oppad til øvre grense i minstefradraget i lønnsinntekt, dvs. 72 800 kroner.

<sup>7</sup> Skattyter som kun har lønnsinntekt, får det høyeste av minstefradraget i lønnsinntekt og det særskilte fradraget i arbeidsinntekt.

<sup>8</sup> Skattebegrensingsregelen gjelder også enslige forsørgere som mottar overgangsstonad.

|  | 2009-<br>regler | 2010-<br>regler | Endring<br>2009–2010 |
|--|-----------------|-----------------|----------------------|
| <b>Maksimalt årlig fradrag for innbetaling til individuell pensjonsordning</b> | 15 000 kr       | 15 000 kr       | -                    |
| <b>Fradrag for reiser mellom hjem og arbeid</b>                                |                 |                 |                      |
| Sats per km  | 1,50 kr         | 1,50 kr         | -                    |
| Nedre grense for fradraget   | 13 700 kr       | 13 700 kr       | -                    |
| <b>Maksimalt fradrag for gaver til frivillige organisasjoner</b>               | 12 000 kr       | 12 000 kr       | -                    |
| <b>Maksimalt fradrag for innbetalt fagforeningskontingent mv.</b>              | 3 600 kr        | 3 660 kr        | 1,7 pst.             |
| <b>Boligsparing for ungdom under 34 år (BSU)</b>                               |                 |                 |                      |
| Sats for skattefradrag   | 20,0 pst.       | 20,0 pst.       | -                    |
| Maksimalt årlig sparebeløp   | 20 000 kr       | 20 000 kr       | -                    |
| Maksimalt samlet sparebeløp i ordningen  | 150 000 kr      | 150 000 kr      | -                    |
| <b>Foreldrefradrag for legitimerede utgifter til pass og stell av barn</b>     |                 |                 |                      |
| <i>Øvre grense</i>   |                 |                 |                      |
| Ett barn   | 25 000 kr       | 25 000 kr       | -                    |
| Tillegg per barn utover det første   | 15 000 kr       | 15 000 kr       | -                    |
| <b>Formuesskatt<sup>9</sup></b>  |                 |                 |                      |
| <i>Kommune</i>   |                 |                 |                      |
| Innslagspunkt  | 470 000 kr      | 700 000 kr      | 48,9 pst.            |
| Sats   | 0,7 pst.        | 0,7 pst.        | -                    |
| <i>Stat</i>  |                 |                 |                      |
| Innslagspunkt  | 470 000 kr      | 700 000 kr      | 48,9 pst.            |
| Sats   | 0,4 pst.        | 0,4 pst.        | -                    |
| <b>Arveavgift</b>  |                 |                 |                      |
| Innslagspunkt  |                 |                 |                      |
| <i>Trinn 1</i>   | 470 000kr       | 470 000 kr      | -                    |
| <i>Trinn 2</i>   | 800 000kr       | 800 000 kr      | -                    |
| Satser   |                 |                 |                      |
| <b>Barn og foreldre</b>  |                 |                 |                      |
| <i>Trinn 1</i>   | 6 pst.          | 6 pst.          | -                    |
| <i>Trinn 2</i>   | 10 pst.         | 10 pst.         | -                    |
| <b>Andre mottakere</b>   |                 |                 |                      |
| <i>Trinn 1</i>   | 8 pst.          | 8 pst.          | -                    |
| <i>Trinn 2</i>   | 15 pst.         | 15 pst.         | -                    |
| Aksjerabatt <sup>10</sup>  | 40 pst.         | 40 pst.         | -                    |

<sup>9</sup> Innslagspunktene er for enslige skattytere. For ektefeller som lignedes under ett for felles formue, er innslagspunktene det dobbelte av hva tabellen viser. Fra og med inntektsåret 2010 innføres det et nytt verdsettningssystem for bolig i formuesskatten som løfter gjennomsnittlig ligningsverdi til 25 pst. av omsetningsverdien for primærboliger og til 40 pst. av omsetningsverdien for sekundærboliger. Se <http://www.statsbudsjettet.no> for mer informasjon.

<sup>10</sup> Rabatten gjelder ikke-børsnoterte aksjer og andeler i ansvarlige selskap og kommandittselskap. Rabatten begrenses til et avgiftsgrunnlag for slike aksjer og andeler på 10 mill. kroner per mottager.

|  | 2009-regler | 2010-regler | Endring 2009–2010 |
|--|-------------|-------------|-------------------|
| <b>Lønnsfradraget i skjermingsmetoden for enkeltpersonforetak</b>  | 15,0 pst.   | 15,0 pst.   | -                 |
| <b>Avskrivingssatser</b>   |             |             |                   |
| Saldogruppe a (kontormaskiner o.l.)  | 30 pst.     | 30 pst.     | -                 |
| Saldogruppe b (ervertet forretningsverdi)  | 20 pst.     | 20 pst.     | -                 |
| Saldogruppe c (vogntog, lastebiler, busser, varebiler mv.)   | 20 pst.     | 20 pst.     | -                 |
| Saldogruppe d (personbiler, maskiner og inventar mv.)  | 20 pst.     | 20 pst.     | -                 |
| Saldogruppe e (skip, fartøyer, rigger mv.)   | 14 pst.     | 14 pst.     | -                 |
| Saldogruppe f (fly, helikopter)  | 12 pst.     | 12 pst.     | -                 |
| Saldogruppe g (anlegg for overføring og distribusjon av el. kraft og elektroteknisk utrustning i kraftforetak) | 5 pst.      | 5 pst.      | -                 |
| Saldogruppe h (bygg og anlegg, hoteller mv.) <sup>11</sup>   | 4 (8) pst.  | 4 (8) pst.  | -                 |
| Saldogruppe i (forretningsbygg)  | 2 pst.      | 2 pst.      | -                 |
| Saldogruppe j (tekniske installasjoner i forretningsbygg og andre næringsbygg)                                 | 10 pst.     | 10 pst.     | -                 |

<sup>11</sup>Bygninger med en enkel konstruksjon og som antas å ha en kommersiell levealder under 20 år, kan avskrives med 8 pst.

Kilde: Finansdepartementet.

## Barnetrygd og kontantstøtte Beløpsgrenser for 2009 og 2010

|   | 2009-regler | 2010-regler | Endring 2009–2010 |
|---|-------------|-------------|-------------------|
| Generell sats i barnetrygden per år                 | 11 640 kr   | 11 640 kr   | -                 |
| Småbarnstillegg til enslige forsørgere <sup>1</sup> | 7 920 kr    | 7 920 kr    | -                 |
| Ekstra barnetrygd i Finnmark og Nord-Troms          | 3 840 kr    | 3 840 kr    | -                 |
| Full sats i kontantstøtten per år                   | 39 636 kr   | 39 636 kr   | -                 |

<sup>1</sup> Gjelder kun enslige forsørgere som mottar full overgangsstonad.

Kilde: Finansdepartementet.



# Avgiftssatser for 2009 og 2010

| Avgiftskategori   | Sats<br>2009 | Sats<br>2010 | Endring<br>i pst. |
|---|--------------|--------------|-------------------|
| <i>Merverdiavgift, pst. av omsetningsverdien<sup>1</sup></i>                      |              |              |                   |
| Generell sats   | 25           | 25           | -                 |
| Redusert sats   | 14           | 14           | -                 |
| Lav sats  | 8            | 8            | -                 |
| <i>Avgift på alkoholholdige drikkevarer</i>                                       |              |              |                   |
| Brennevinsbaserte drikkevarer over 0,7 vol.pst., kr/<br>vol.pst. og liter         | 6,07         | 6,18         | 1,8               |
| Annen alkoholholdig drikk fra 4,7 til og med<br>22 vol.pst., kr/vol.pst. og liter | 3,96         | 4,03         | 1,8               |
| Alkoholholdig drikk til og med 4,7 vol.pst., kr/liter                             |              |              |                   |
| a) 0,0-0,7 vol.pst.   | 0,00         | 0,00         | -                 |
| b) 0,7-2,7 vol.pst.   | 2,71         | 2,76         | 1,8               |
| c) 2,7-3,7 vol.pst.   | 10,23        | 10,41        | 1,8               |
| d) 3,7-4,7 vol.pst.   | 17,72        | 18,04        | 1,8               |
| <i>Avgift på tobakkvarer</i>  |              |              |                   |
| Sigarer, kr/100 gram  | 198          | 212          | 7,1               |
| Sigaretter, kr /100 stk.  | 198          | 212          | 7,1               |
| Røyketobakk, kr/ 100 gram   | 198          | 212          | 7,1               |
| Snus, kr/100 gram   | 77           | 82           | 6,5               |
| Skrå, kr/100 gram   | 77           | 82           | 6,5               |
| Sigarettpapir, kr/100 stk.  | 3,02         | 3,23         | 7,0               |
| <i>Engangsavgift på kjøretøy</i>  |              |              |                   |
| Personbiler mv. Avgiftsgruppe a <sup>2</sup>                                      |              |              |                   |
| Egenvekt, kr/kg   |              |              |                   |
| første 1 150 kg   | 35,04        | 35,67        | 1,8               |
| neste 250 kg  | 76,37        | 77,74        | 1,8               |
| neste 100 kg  | 152,76       | 155,51       | 1,8               |
| resten  | 177,65       | 180,85       | 1,8               |
| Motoreffekt, kr/kW  |              |              |                   |
| første 65 kW  | 127,44       | 55,10        | -56,8             |
| neste 25 kW   | 531,00       | 481,00       | -9,4              |
| neste 40 kW   | 1 274,39     | 1 297,33     | 1,8               |
| resten  | 2 654,98     | 2 702,77     | 1,8               |
| CO <sub>2</sub> -utslipp, kr pr. g/km   |              |              |                   |
| første 120 g/km <sup>3</sup>  | -500,00      | -609,00      | 21,8              |
| neste 20 g/km   | 526,00       | 725,00       | 37,8              |
| neste 40 g/km   | 531,00       | 731,00       | 37,7              |
| neste 70 g/km   | 1 486,78     | 1 704,00     | 14,6              |
| resten  | 2 500,00     | 2 735,00     | 9,4               |
| Varebiler klasse 2. Avgiftsgruppe b, <sup>4</sup>                                 |              |              |                   |
| pst. av personbilavgift   | 22           | 22           | -                 |
| Campingbiler. Avgiftsgruppe c, <sup>5</sup>                                       |              |              |                   |
| pst. av personbilavgift   | 22           | 22           | -                 |
| Beltebiler. Avgiftsgruppe e,  |              |              |                   |
| pst. av verdiavgiftsgrunnlaget  | 36           | 36           | -                 |
| Motorsykler. Avgiftsgruppe f,   |              |              |                   |
| Stykkavgift   | 10 101       | 10 283       | 1,8               |
| Motoreffektavgift, kr/kW  |              |              |                   |
| første 11 kW  | 0            | 0            | -                 |
| resten  | 449,51       | 457,60       | 1,8               |

<sup>1</sup> Endring i merverdiavgift er oppgitt i prosentpoeng.

<sup>2</sup> Gruppe a: Personbiler, varebiler klasse 1 og busser under 6 meter med inntil 17 seteplasser. For kjøretøy der CO<sub>2</sub>-utslipp ikke er oppgitt, brukes slagvolum som avgiftskomponent.

<sup>3</sup> Det gis et fradrag lik angitt sats pr. gram under 120 g/km, ved utslipp under 120 g/km.

<sup>4</sup> Gruppe b: Varebiler klasse 2. Endring oppgitt i prosentpoeng.

<sup>5</sup> Gruppe c: Campingbiler. Endring oppgitt i prosentpoeng.

| Avgiftskategori  | Sats<br>2009 | Sats<br>2010 | Endring<br>i pst. |
|--|--------------|--------------|-------------------|
| <b>Slagvolumavgift, kr/cm<sup>3</sup></b>  |              |              |                   |
| første 125 cm <sup>3</sup>   | 0            | 0            | -                 |
| neste 775 cm <sup>3</sup>  | 34,69        | 35,31        | 1,8               |
| resten   | 76,08        | 77,45        | 1,8               |
| <b>Snøscootere. Avgiftsgruppe g</b>  |              |              |                   |
| <b>Egenvekt, kr/kg</b>   |              |              |                   |
| første 100 kg  | 14,23        | 14,49        | 1,8               |
| neste 100 kg   | 28,48        | 28,99        | 1,8               |
| Resten   | 56,93        | 57,95        | 1,8               |
| <b>Motoreffekt, kr/kW</b>  |              |              |                   |
| første 20 kW   | 37,97        | 38,65        | 1,8               |
| neste 20 kW  | 75,90        | 77,27        | 1,8               |
| resten   | 151,80       | 154,53       | 1,8               |
| <b>Slagvolum, kr/cm<sup>3</sup></b>  |              |              |                   |
| første 200 cm <sup>3</sup>   | 2,98         | 3,03         | 1,7               |
| neste 200 cm <sup>3</sup>  | 5,93         | 6,04         | 1,9               |
| resten   | 11,86        | 12,07        | 1,8               |
| <b>Drosje. Avgiftsgruppe h,<sup>6</sup></b>  |              |              |                   |
| pst. av personbilavgift  | 40           | 40           | -                 |
| <b>Veteranbiler. Avgiftsgruppe i, Kr</b>   |              |              |                   |
| 3 326  | 3 386        | 1,8          |                   |
| <b>Minibusser. Avgiftsgruppe j,<sup>7</sup></b>  |              |              |                   |
| pst. av personbilavgift  | 40           | 40           | -                 |
| <b>Årsavgift, kr/år</b>  |              |              |                   |
| <b>Bensinbiler og dieslbiler med fabrikkmontert partikkelfilter</b>                            |              |              |                   |
| 2 740  | 2 790        | 1,8          |                   |
| <b>Dieslbiler uten fabrikkmontert partikkelfilter</b>  |              |              |                   |
| 3 185  | 3 245        | 1,9          |                   |
| <b>Campingtilhengere</b>   |              |              |                   |
| 1 025  | 1 045        | 2,0          |                   |
| <b>Motorsykler</b>   |              |              |                   |
| 1 675  | 1 705        | 1,8          |                   |
| <b>Traktorer, mopeders mv.</b>   |              |              |                   |
| 390  | 395          | 1,3          |                   |
| <b>Vektårsavgift, kr/år</b>  |              |              |                   |
| varierer   | varierer     | 1,8          |                   |
| <b>Omregistreringsavgift</b>   |              |              |                   |
| varierer   | varierer     | 1,8          |                   |
| <b>Bensinavgift, kr/liter</b>  |              |              |                   |
| <b>Svovelfri<sup>8</sup></b>   |              |              |                   |
| 4,46   | 4,54         | 1,8          |                   |
| <b>Lavsvovlet<sup>9</sup></b>  |              |              |                   |
| 4,50   | 4,58         | 1,8          |                   |
| <b>Autodieselavgift, kr/liter</b>  |              |              |                   |
| <b>Svovelfri<sup>10</sup></b>  |              |              |                   |
| 3,50   | 3,56         | 1,7          |                   |
| <b>Lavsvovlet<sup>11</sup></b>   |              |              |                   |
| 3,55   | 3,61         | 1,7          |                   |
| <b>Avgift på båtmotorer, kr/hk</b>   |              |              |                   |
| 147,81   | 150,50       | 1,8          |                   |
| <b>Avgift på elektrisk kraft, øre/kWh</b>  |              |              |                   |
| <b>Generell sats</b>   |              |              |                   |
| 10,82  | 11,01        | 1,8          |                   |
| <b>Redusert sats</b>   |              |              |                   |
| 0,45   | 0,45         | -            |                   |
| <b>Grunnavgift på fyringsolje mv.</b>  |              |              |                   |
| <b>Mineralolje, kr/liter</b>   |              |              |                   |
| 0,870  | 0,886        | 1,8          |                   |
| <b>Mineralolje i treforedlinsindustrien, produksjon av fargestoffer og pigmenter, kr/liter</b> |              |              |                   |
| 0,124  | 0,126        | 1,6          |                   |

<sup>6</sup> Gruppe h: Drosje og transport av funksjonshemmede. Ilagt 100 pst. for CO<sub>2</sub>-komponenten. Endring oppgitt i prosentpoeng.

<sup>7</sup> Gruppe j: Busser under 6 meter med inntil 17 sitteplasser, hvorav minst 10 er montert i fartsretningen. Endring oppgitt i prosentpoeng.

<sup>8</sup> Bensin som har et svovelinnhold på 10 ppm eller lavere.

<sup>9</sup> Bensin som har et svovelinnhold mellom 10 ppm og 50 ppm.

<sup>10</sup> Diesel som har et svovelinnhold på 10 ppm eller lavere.

<sup>11</sup> Diesel som har et svovelinnhold på mellom 10 ppm og 50 ppm.

| Avgiftskategori   | Sats<br>2009 | Sats<br>2010 | Endring<br>i pst. |
|---|--------------|--------------|-------------------|
| <i>Smøreoljeavgift, kr/liter</i>  | 1,77         | 1,80         | 1,7               |
| <i>Energiavgift på gass</i>   |              |              |                   |
| Til oppvarming  |              |              |                   |
| Naturgass, kr/Sm <sup>3</sup>   | -            | 0,05         | -                 |
| LPG,kr/kg   | -            | 0,00         | -                 |
| Til andre formål  |              |              |                   |
| Naturgass, kr/Sm <sup>3</sup>   | -            | 0,10         | -                 |
| LPG,kr/kg   | -            | 0,37         | -                 |
| <i>CO<sub>2</sub>-avgift</i>  |              |              |                   |
| Petroleumsvirksomhet, kr/liter el. Sm <sup>3</sup>                          | 0,46         | 0,47         | 2,2               |
| Mineralolje, kr/liter   | 0,57         | 0,58         | 1,8               |
| Mineralolje i innenriks luftfart, kr/liter                                  | 0,67         | 0,68         | 1,5               |
| Mineralolje i treforedlings-, sildemel- og fiskemelindustrien, kr/liter     | 0,29         | 0,30         | 3,4               |
| Bensin, kr/liter  | 0,84         | 0,86         | 2,4               |
| Naturgass, kr/Sm <sup>3</sup>   | 0,49         | 0,51         | 4,1               |
| LPG, kr/kg  | 0,64         | 0,65         | 1,6               |
| <i>Svovelavgift, kr/liter</i>   | 0,074        | 0,075        | 1,4               |
| <i>Avgift på utslipp av NO<sub>x</sub>, kr/kg</i>                           | 15,85        | 16,14        | 1,8               |
| <i>Avgift på sluttbehandling av avfall</i>                                  |              |              |                   |
| Avgift på deponering av avfall, kr/tonn                                     | 447          | 275          | -38,5             |
| Avgift på avfall som deponeres med dispensasjon fra deponiforbudet, kr/tonn | 447          | 455          | 1,8               |
| Anlegg for forbrenning av avfall, kr/utslippsenhet                          | varierer     | varierer     | 1,8               |
| CO <sub>2</sub> -avgift på avfall til forbrenning, kr/tonn                  | 62,35        | 63,47        | 1,8               |
| <i>Avgift på helse- og miljøskadelige kjemikalier</i>                       |              |              |                   |
| Trikloretan, kr/kg  | 60,96        | 62,06        | 1,8               |
| Tetrakloretan, kr/kg  | 60,96        | 62,06        | 1,8               |
| <i>Miljøavgift på klimagassene HFK og PFK</i>                               |              |              |                   |
| Kr/tonn CO <sub>2</sub> -ekvivalenter                                       | 204,99       | 208,68       | 1,8               |
| <i>Avgift på sjokolade mv., kr/kg</i>                                       | 17,29        | 17,60        | 1,8               |
| <i>Avgift på alkoholfrie drikkevarer</i>                                    |              |              |                   |
| Ferdigvare, kr/liter  | 2,71         | 2,76         | 1,8               |
| Konsentrat (sirup), kr/liter  | 16,53        | 16,83        | 1,8               |
| <i>Sukkeravgift, kr/kg</i>  | 6,70         | 6,82         | 1,8               |
| <i>Avgift på drikkevareemballasje, kr/stk.</i>                              |              |              |                   |
| Grunnavgift, engangsemballasje  | 1,00         | 1,02         | 2,0               |
| <i>Miljøavgift</i>  |              |              |                   |
| a) Glass og metall  | 4,88         | 4,97         | 1,8               |
| b) Plast  | 2,95         | 3,00         | 1,7               |
| c) Kartong og papp  | 1,22         | 1,24         | 1,6               |
| <i>Dokumentavgift, pst. av salgsverdi</i>                                   | 2,5          | 2,5          | -                 |

# Budsjett 2010



Viktige nettsider:

Finansdepartementet: <http://www.regjeringen.no/fin>

Statsbudsjettet: <http://www.statsbudsjettet.no>

Skatteetaten: <http://www.skatteetaten.no>

Toll- og avgiftsdirektoratet: <http://www.toll.no>

Ungøkonomi: <http://www.ungokonomi.no>

**Finansdepartementet**

Postadresse: postboks 8008 Dep, 0030 Oslo

Kontoradresse: Akersgt. 40

Telefon: 22 24 90 90

Internett: <http://www.regjeringen.no/fin>

E-post: [postmottak@fin.dep.no](mailto:postmottak@fin.dep.no)

ISBN: 978-82-91092-72-0

Publikasjonskode: R-0621