

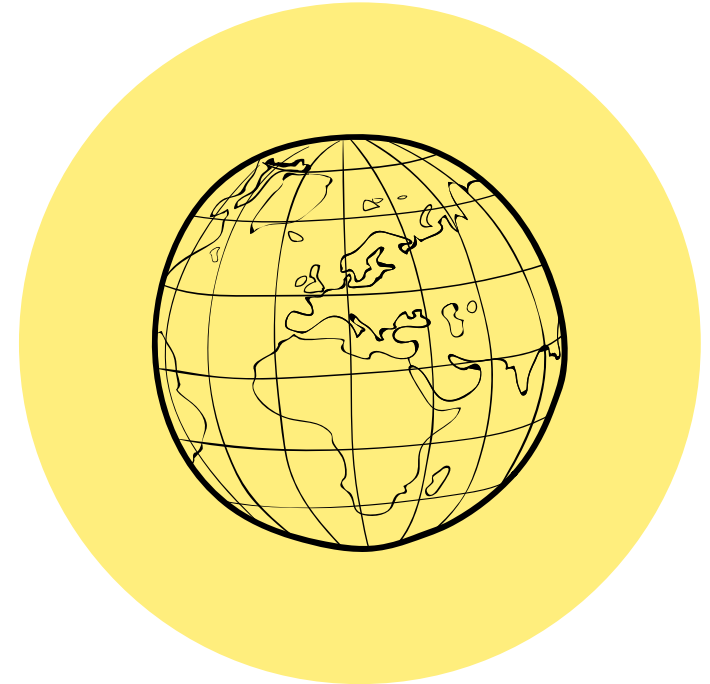


Digitale løsninger for medvirkning

Andreas.cederbom@funka.com

Situasjonen i dag

- Det er en interesse
- Mange eksempler på forsøk
- Mange eksempler på mislykkede forsøk
- Mindre verktøy blir brukt
- Manglende kompetanse og erfaring



The background consists of a dense field of out-of-focus light circles in various shades of gold and yellow. A single, distinct purple circle is visible near the bottom center of the frame.

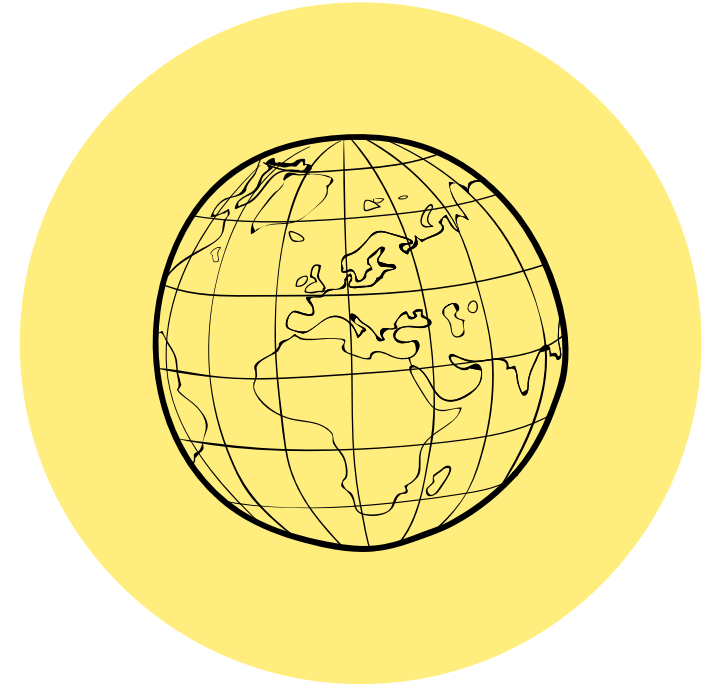
To eksempler
på verktøy



Eksempel:
LiquidFeedback

LiquidFeedback

- Innbyggere kan poste initiativ
- Andre kan kommentere, foreslå alternativer og diskutere
- Initiativ som får mange supportere og har flere alternativer åpnes for avstemning
- Mulighet å rangere alternativer



Prosessen

1. Opptaksfasen
2. Diskusjonsfasen
3. Verifiseringsfasen
4. Avstemningsfasen

The image displays two overlapping screenshots of the Funka platform. The background screenshot shows a 'Create a new issue' form with the title 'Picnic area in L' and a 'Publish My Rating' button. The foreground screenshot shows a voting page for 'Proposition #452' under 'City Council' and 'Land Management'. It features a 'Voting' section with three initiatives: 'i606: Transit center and city operated parking structure (Pines area)' by Claretta Belmonte, 'i605: The Pines area must remain public land' by Diego Melendez, and 'i602: Sell the Pines area to private investors' by Anne Roberts. A 'Disapproval' section is also visible.

LiquidFeedback

Create a new issue

Please choose a policy for the new Proposition ↓

Title
Picnic area in L

Enter your proposal and/or reasons

B *I* ↺ ↻ T1 T2 T3

Trash Cans & Recycle Bin

must but is not implemented !!

Martha Westerberg
collective rating: | implemented

A picnic area definitely needs trash cans

Should the initiator implement this suggestion?
 must should neutral

Did the initiator implement this suggestion?
 No (not yet) Yes, it's implemented

PUBLISH MY RATING

LiquidFeedback

City Council > Land Management > Proposition #452

Voting

Make your choice by placing the initiatives

Approval (first preference)

↑ ↓ i606: Transit center and city operated parking structure (Pines area)
Claretta Belmonte

Approval (second preference)

↑ ↓ i605: The Pines area must remain public land
Diego Melendez

Abstention

Disapproval

↑ ↓ i602: Sell the Pines area to private investors
Anne Roberts

Funka

Kommunen trenger ikke å følge resultatet av avstemningen ...

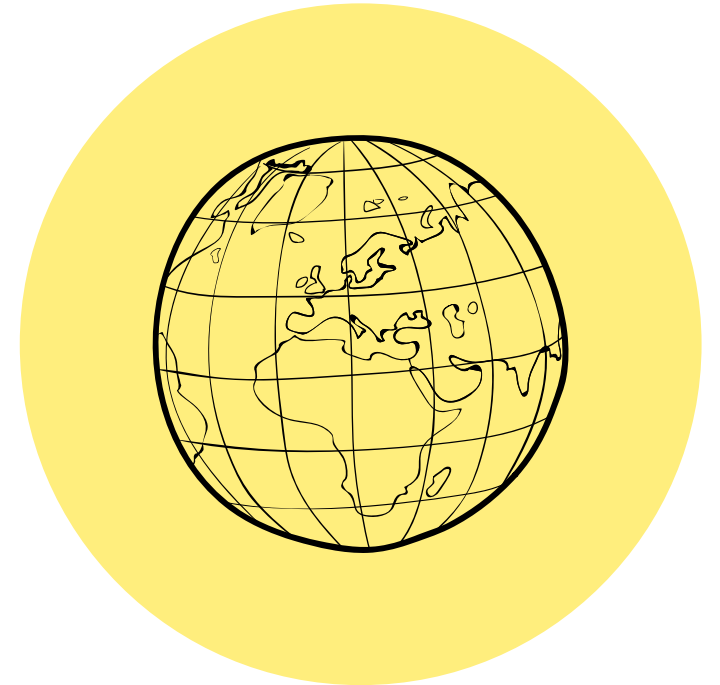
... men om innbyggerne ikke føler at deres arbeid har noen effekt, vil bruken dø



Eksempel:
Community Maps

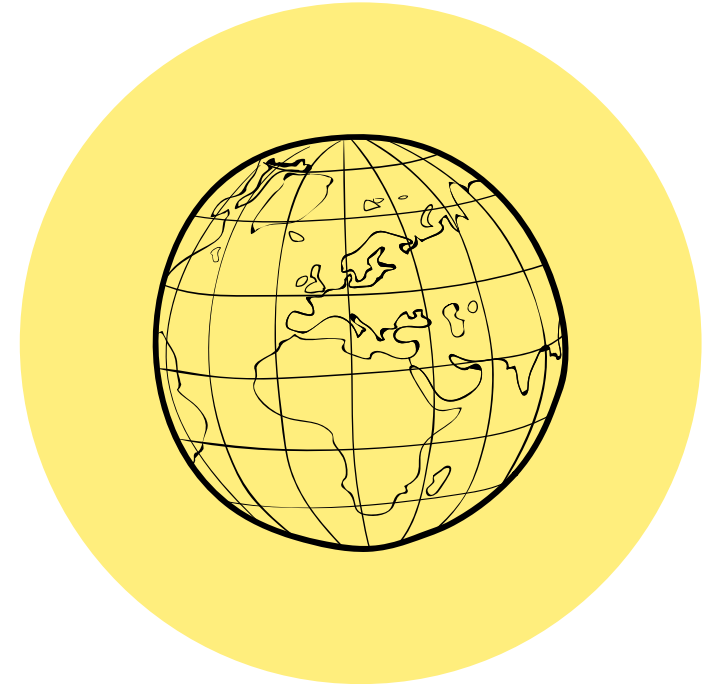
Community Maps

- Leveres av Mapping for change
- Skape kart
- Innbyggerne og Kommunen i lag
- Illustrer informasjon
- Skaper en fellesforståelse
- En måte å samarbeide på



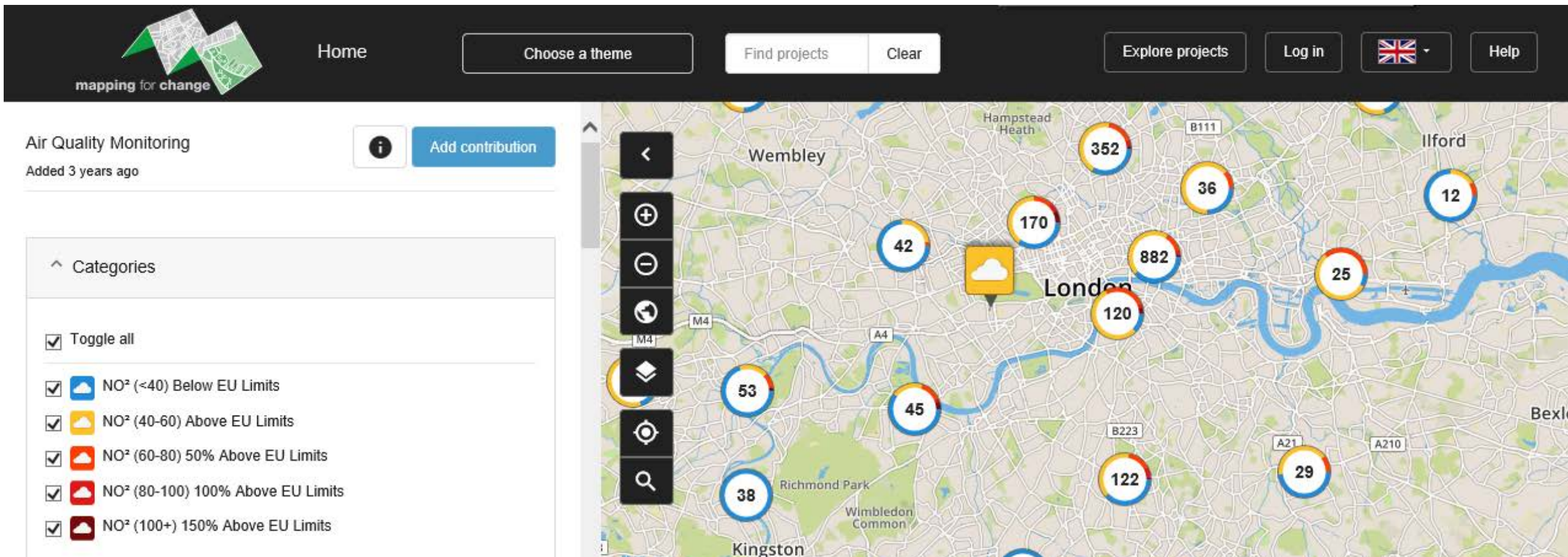
Prosesen

1. Kommunen setter opp et nytt kart
2. Brukerne inviteres til å bidra med informasjon
3. Kommunen styrer rettighetene og modererer
4. Kart kan siden publiseres på nettstedet eller som lenker



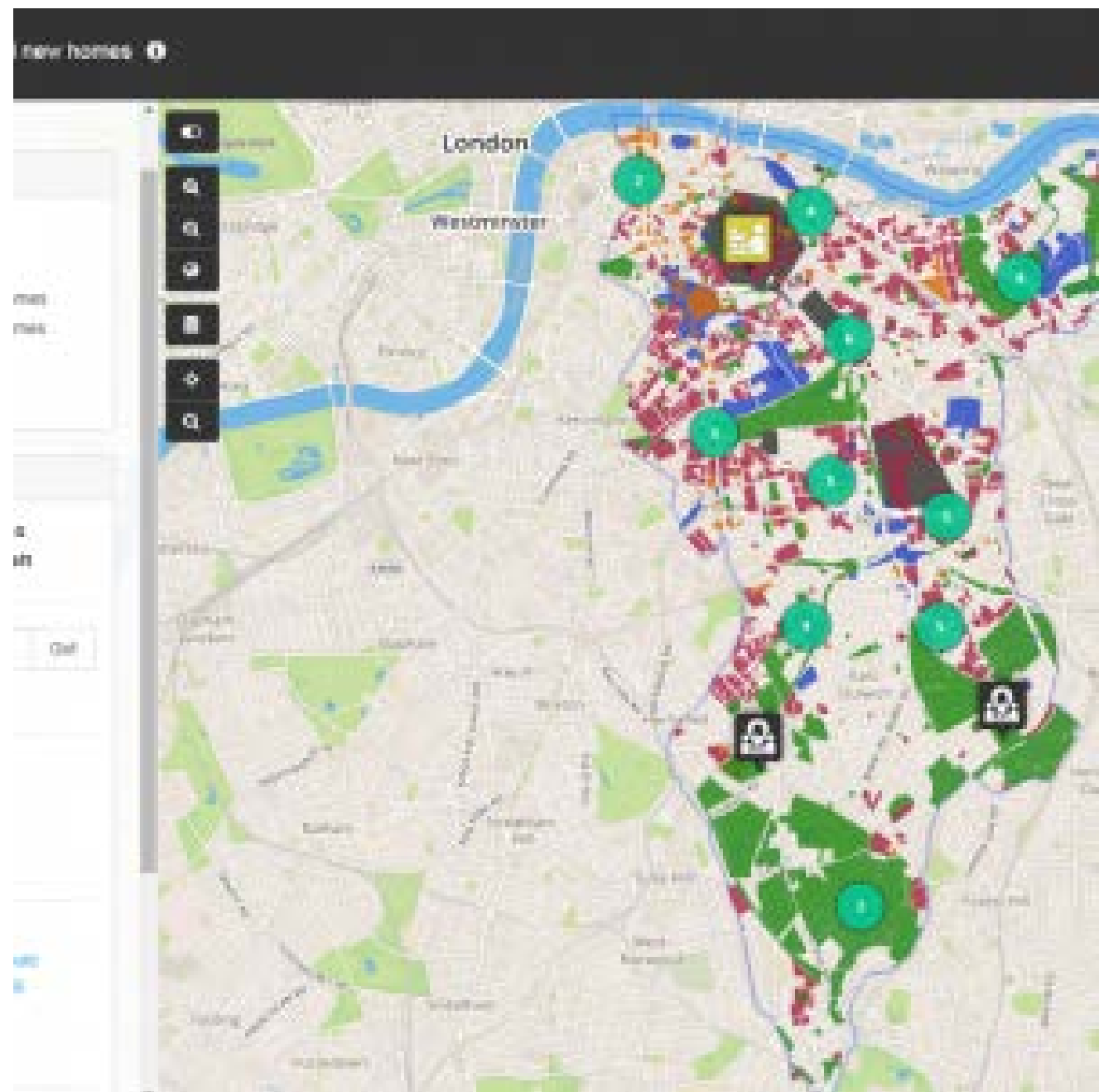
Eksempel

- Overvåke luftkvalitet med hjelp av innbyggerne



Eksempel

- Kommuniser og diskuter hvor nye hus kan bygges



Det kreves et gjennomtenkt formål som baserer seg på et tydelig behov hos innbyggerne

Hvorfor blir det feil?

- Man ser ikke behovet av et kontinuerlig budsjett
- Innspill fra innbyggerne blir ikke ivaretatt
- Man stoler på en persons engasjement
- Man velger verktøy uten å ha gjort en behovsanalyse
- Man synes det koster for mye



Hva må man tenke på?

1. Behovet
2. Organisasjonen
3. Brukerne
4. Kommunikasjon og engasjement
5. Realistisk budsjett
6. Tilbakemelding



Tenk på at ikke alle vil/kan
ta til orde i digitale verktøy



Det finnes ingen
gjennomsnittsbrukere



Andreas.cederbom@funka.com

