



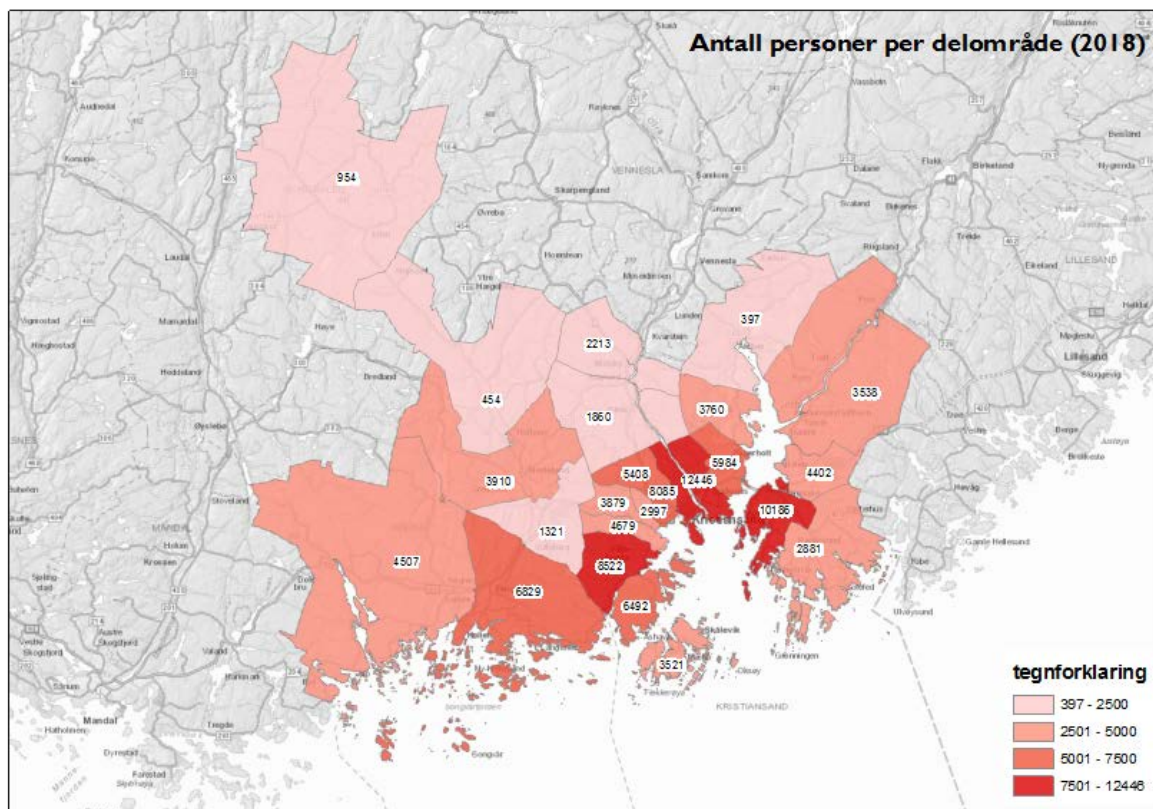
Hvordan planlegge lokaldemokrati i nye Kristiansand

Prosjekt nærdemokrati og innbyggerinvolvering | KMD-konferanse 29. mai 2018

Prosjektgruppeleder Arild Berge og programrådgiver Anne Aunevik



Sammen bygger vi nye Kristiansand



- Søgne, Songdalen, Kristiansand - ny storkommune fra 1. januar 2020
- 112 000 innbyggere (Kristiansand 84%, Søgne 10%, Songdalen 6%)
- Kun 14 % pendler til andre kommuner
- Korte avstander (Rona –Tangvall: 21,2 km)
- Landsdelssenter og storby
- Små og bygder og urbane tettsteder
- Bygd og kystby – lengst kystlinje i Agder – store jordbruksområder
- Til sammen over 8450 ansatte, og 7,7 milliarder i driftsutgifter



Bakgrunn og prosess fram til nye Kristiansand



Foto: Svein Tybakken, Kristiansand kommune

- Knutepunkt Sørlandet – K7 interkommunalt samarbeid siden 90-tallet
- Fra K/ til K5 til K3 og K2 i **2016**, folkeavstemning, stopp og venting i 2017
- **8. juni 2017:** Stortinget vedtar tvangssammenslåing
- **20. juni:** Alle tre kommunestyre vedtok å opprette (nye) Kristiansand kommune.
 - Fellesnemnd: 31 representanter (15 + 7 + 9)
 - Kommunnavn: Kristiansand
 - Bystyret skal ha 71 representanter og organiseres etter formannskapsmodellen
- **23. juni 2017:** Første møte i fellesnemnda for nye Kristiansand

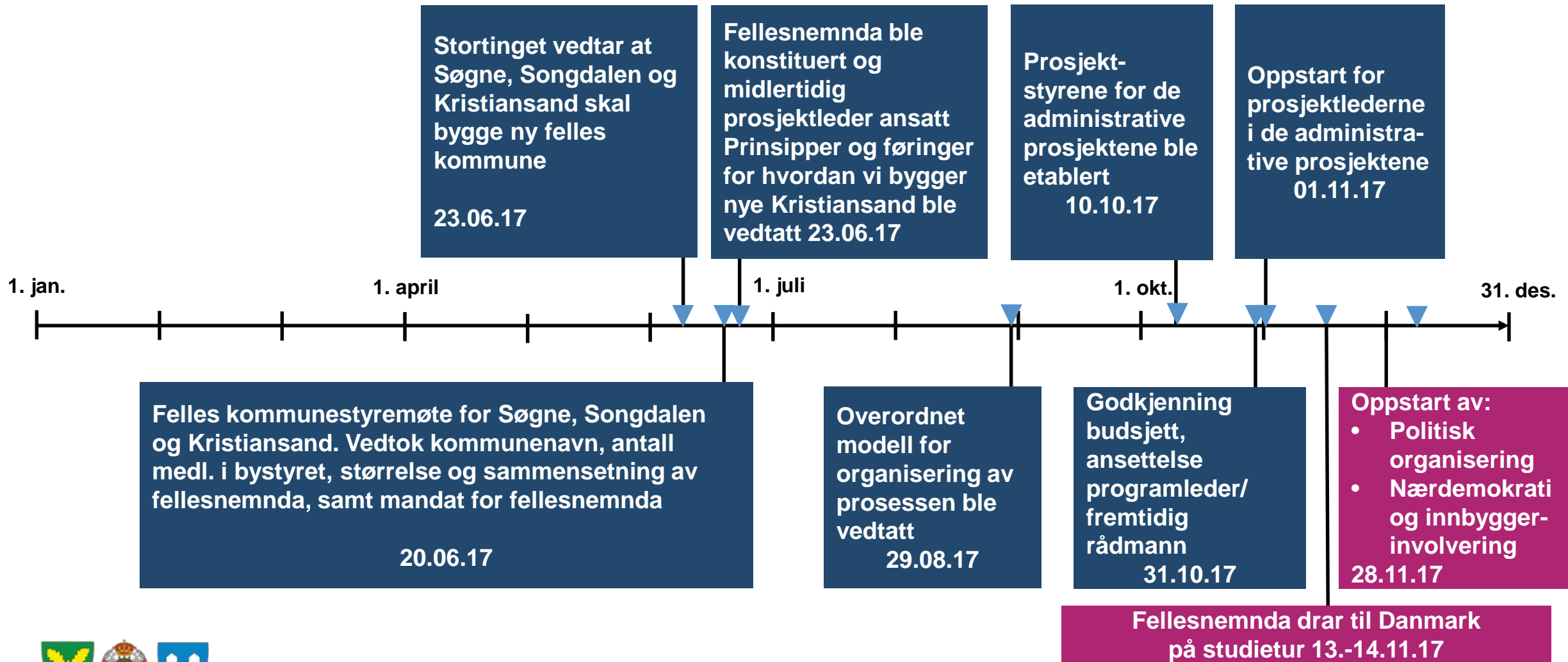


Prinsipper – vedtatt av fellesnemnda juni 2017

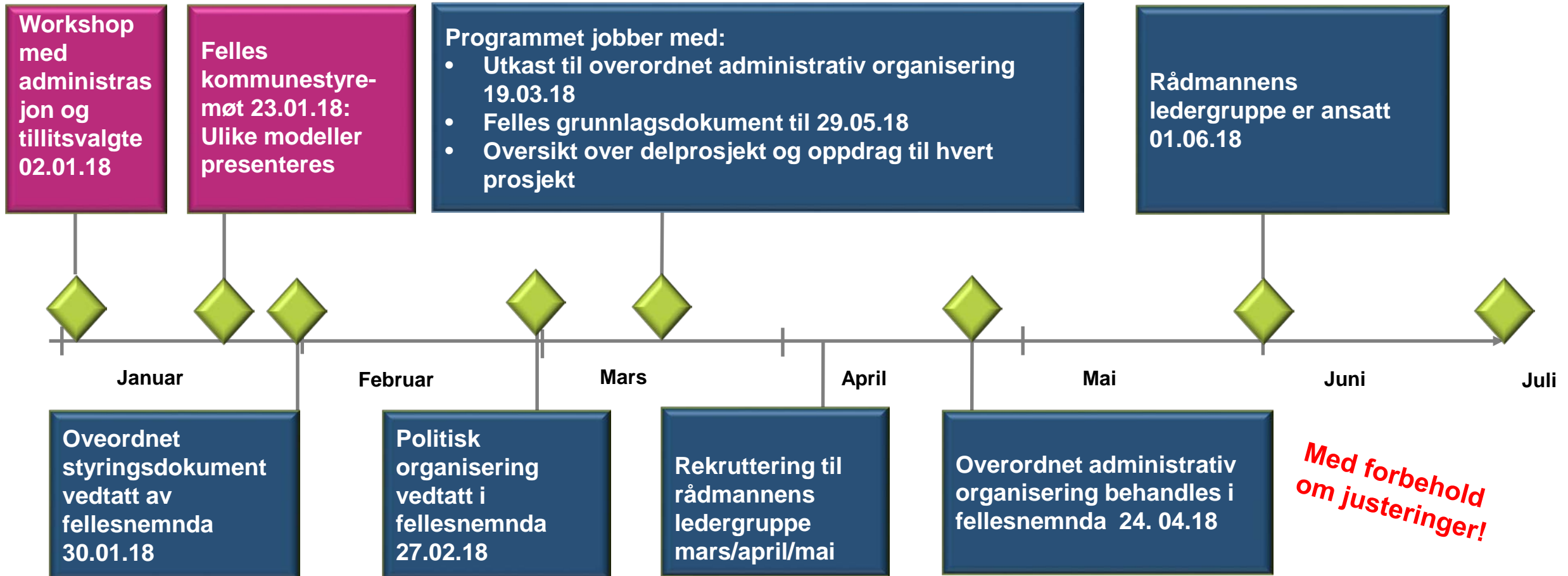
- Søgne, Songdalen og Kristiansand er ulike, men likevel **likeverdige**.
- En helt ny kommune skal etableres, driftes og videreutvikles med utgangspunkt i de tre kommunenes styrker og særegenheter.



Hva skjedde i nye Kristiansand i 2017?



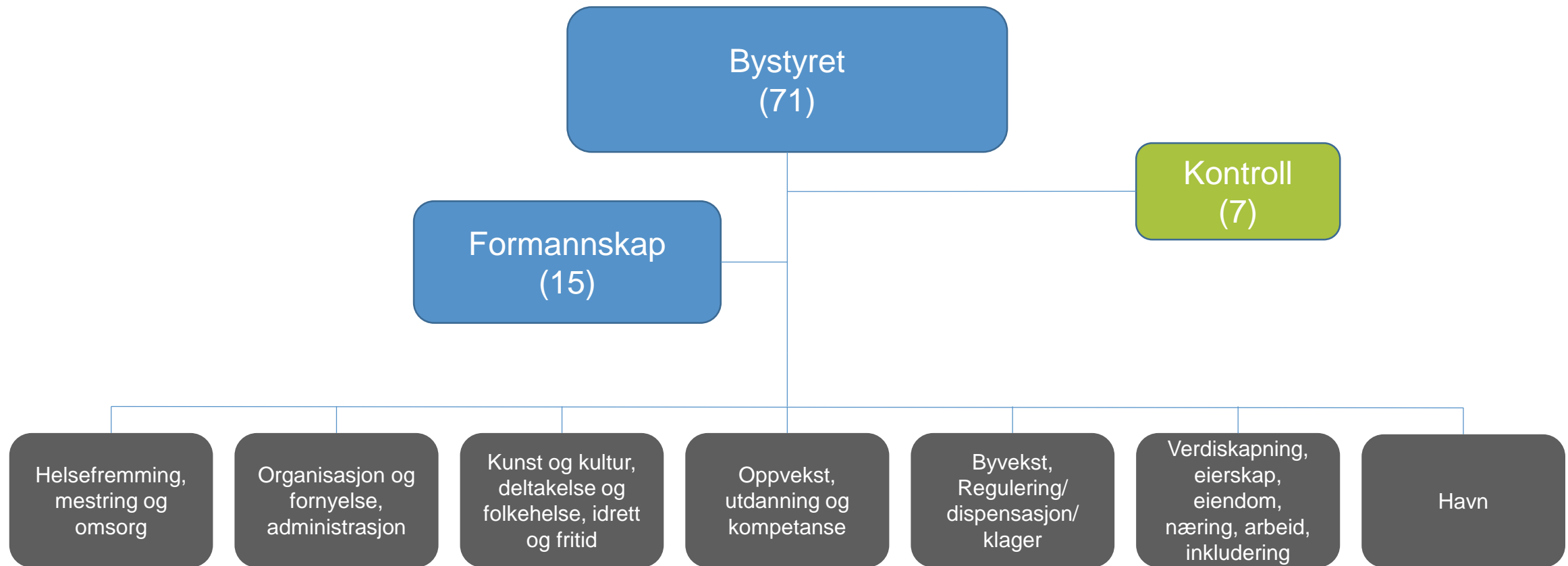
Milepæler for nye Kristiansand våren 2018*



* Milepælsplan per 6. mars 2018. Med forbehold om justeringer



Politisk modell for nye Kristiansand basert på fagsektorinndeling (fellesnemnda 27. februar 2018)



Fra vedtak om politisk organisering

- Den politiske organisering skal bidra til å fremme interesse og motivasjon for å delta i politisk arbeid
- Alle 71 medlemmer skal ha meningsfylte oppgaver
- Gjennomgående representasjon
- Stort formannskap med ansvar for sektorovergripende oppgaver og koordinerende funksjon
- Hovedutvalgsmodell basert på fagsektorområder
- Faste utvalg med delegert avgjørelsesmyndighet
- Politisk struktur skal være førende for administrativ struktur, men endelig mandat for hovedutvalg detaljeres etter at oppgaver er lagt fra administrasjonen



Les hele rapporten:

<http://opengov.cloudapp.net/Meetings/krs/Meetings/Details/16345685?agendaltemId=15007843>



Hva har vi lært så langt?



- Mange års interkommunalt samarbeid har vært grunnlag for tillit, nettverksrelasjoner og kultur for å finne felles løsninger
- Kulturforskjeller: politisk, administrativt, faglig, identitet
- Viktig med god informasjon, åpenhet i prosesser, grundighet i beslutninger, involvering tillitsvalgte

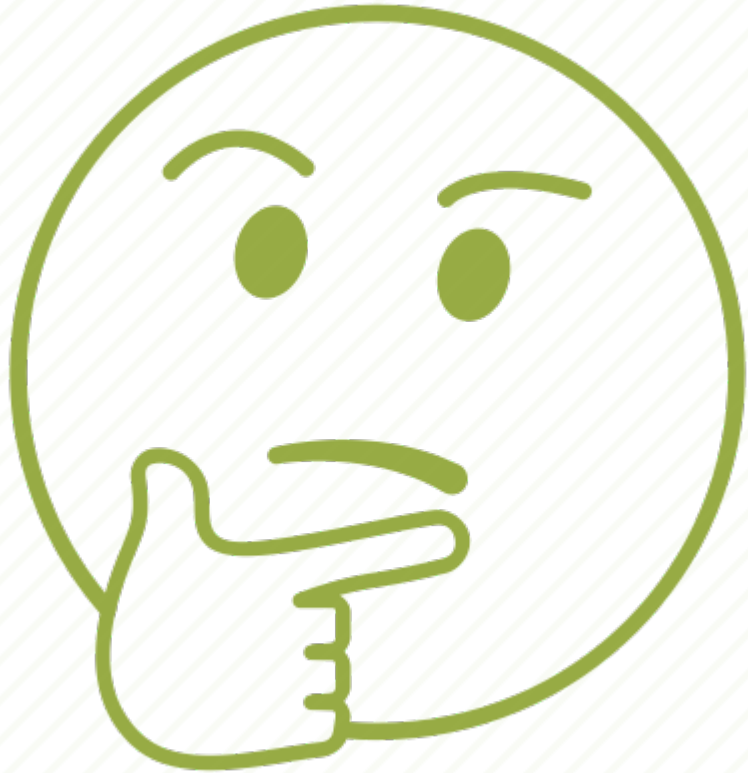


Hva er vi mest fornøyd med så langt?

- Kristiansand har vært raus før og gjennom hele prosessen – både i ressursbruk og beslutningsprosesser. Det smører prosessen, gir trygghet og vilje til felles løsninger
- Gjennomgående holdning: Tre likeverdige parter - en anledning til å forbedre og fornye!
- Prosessene har vært løsningsorienterte, (relativt) raske og åpne
- Prosjektledere er rekruttert internt - dette vil vi klare selv..
- Konsulentstøtte på organisering og rekruttering toppledelse, har gjort prosessen effektiv og «nøytral»



Hva har vært vanskelig?



- Sammenslåingsprosessen før 2017 – skapte grobunn for mistenksomhet og mistillit
- Tvangssammenslåing – vanskelig å se gevinstene
- «Vi har ikke gjort det før» – må finne veien underveis
- Ulik organisasjonskulturer og størrelser – stordriftsfordeler vs smådriftsfordeler



Hva er vanskelig – har vi ikke gode svar på ennå

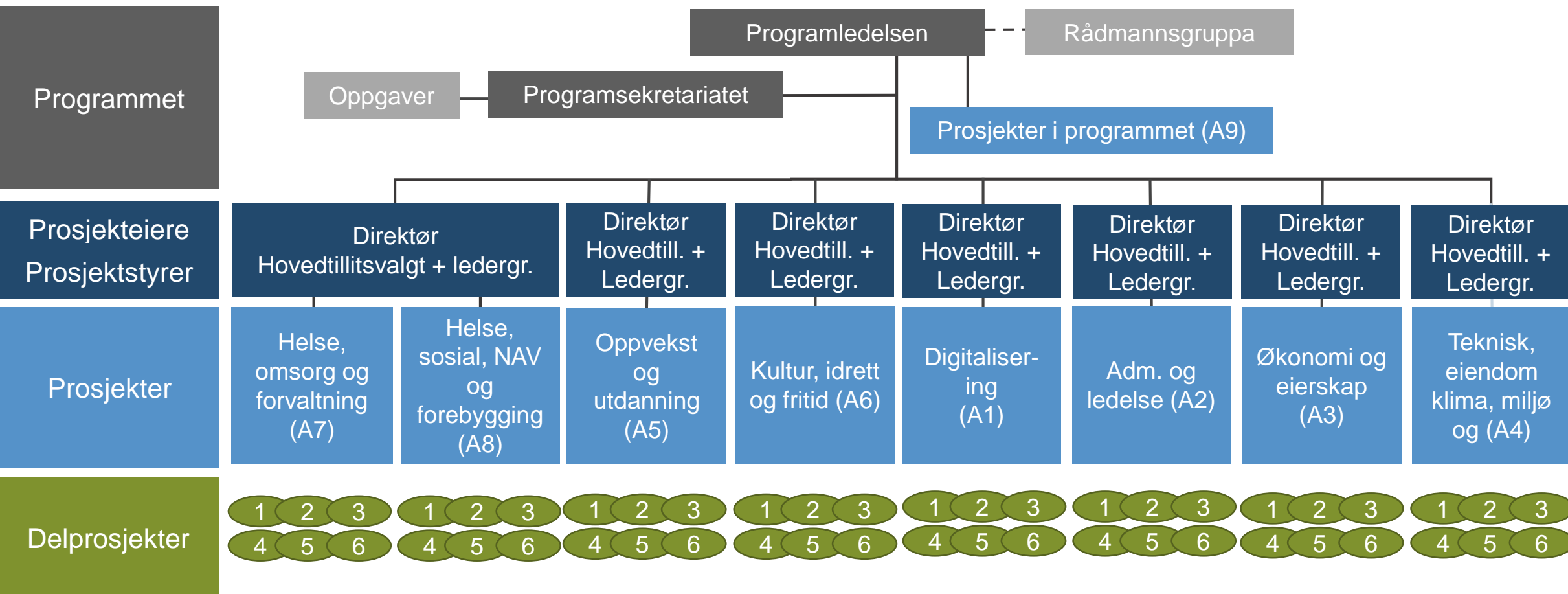
1	Ønske om å bevare det som er
2	Kommunene mister "farta" som regional motor
3	Utilstrekkelig program/prosjektstyring
4	Manglende engasjement hos ansatte
5	Mangel på tilstrekkelig kompetanse i programmet
6	Manglende kapasitet og ressursknapphet i prosjektet.
7	Uenighet mellom administrasjon og folkevalgte i programorganiseringen
8	Press fra media
9	Budsjettunderskudd i programmet
10	Uenighet ift rammebetingelser/lokalisering av arbeidsplasser
11	Manglende involvering av ansatte
12	Driftsforstyrrelser knyttet til datasystemer
13	Manglende felles identitet og kultur for nye Kristiansand
14	Misnøye knyttet til harmonisering av vilkår for ansatte og felles pensjonsordning
15	Tap av nøkkelpersonell og nøkkelkompetanse i perioden fram til 2020
16	Internkontroll for nye Kristiansand

ROS-analyse gjennomført av administrativ ledelse, tillitsvalgte og vernetjeneste



Program, prosjekter og delprosjekter

(fra juni 2018 – til kommunalsjefsnivået i nye Kristiansand er avklart)



Hva har vi ikke gode svar på ennå?



- Overgangsperioden fra dagens lederlinjer til nye lederlinjer
- Symboler – kommunevåpen, utsmykninger,
- Ulik stedsidentitet: bygd-by, stor-liten – hva skal være felles?
- Hvordan få de beste til å stille som kandidater til valg 2019?
- Utarbeidelse partiprogram
- Hva kan få innbyggere til å stemme?
- Kulturbygging innbyggere; stolthet, tilhørighet, motivasjon for å engasjere seg og opplever at nye storkommune er «deres»



Om prosjektet nærdemokrati og innbyggerinvolvering

Politisk prosjektgruppe startet januar 2018.

Oppdrag:

- Lage forslag til nærdemokratiske ordninger i nye Kristiansand
- Anbefale metoder, arenaer og arbeidsformer som inviterer innbyggerne til å delta i å finne løsninger på utfordringer i lokalsamfunnet sammen med politikerne
- Avholder nå dialogmøter for å få innspill.
- Anbefalinger ferdig i oktober

<https://www.kristiansand.kommune.no/nye-kristiansand/innhold/politiske-prosjekter/politiske-prosjekter/>





Nye Kristiansand kommune

Telefon 38 07 50 00

postmottak@kristiansand.kommune.no

www.nyekristiansand.no