

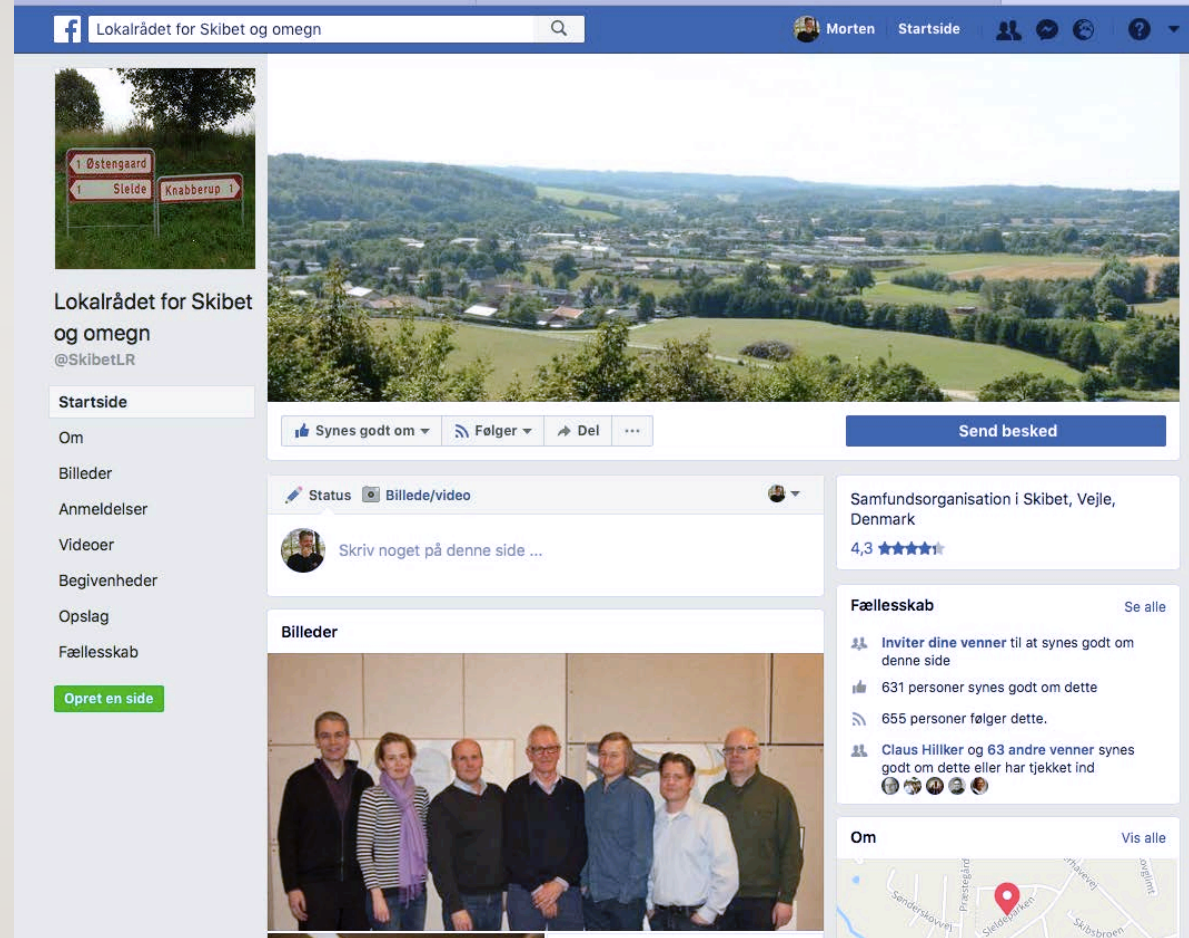
LOKALRÅD I VEJLE KOMMUNE

UDVIKLING I FÆLLESSKAB



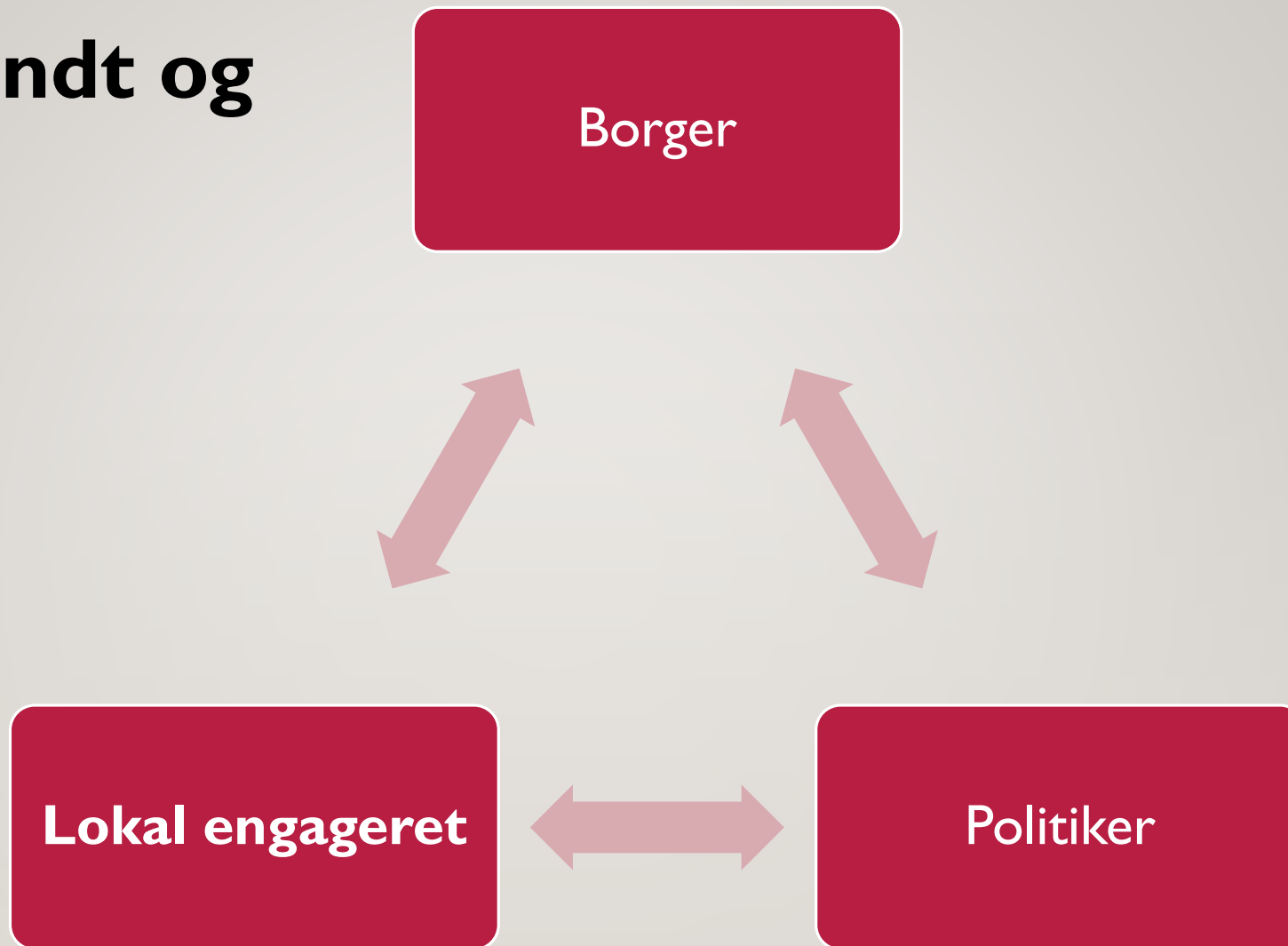
MORTEN SKOVLUND

- Bosiddende i Skibet 8 km. fra Vejle By
- 40 år gammel
- Gift og har 3 børn
- Var medstarter af Lokalrådet for Skibet og Omegn – det 25. lokalråd i Vejle Kommune
- Var formand i 3 år og var bla. med til at få skabt et langt mere positivt image og identitet for Skibet i Vejle Kommune
- Blev ved kommunalvalget valgt ind i kommunalbestyrelsen i Vejle Kommune, med 4. flest stemmer i mit parti



The image shows a screenshot of a Facebook page for 'Lokalrådet for Skibet og omegn'. The page header includes the Facebook logo, the name of the page, a search bar, and the user 'Morten' with a 'Startside' button. The main content area features a large landscape photograph of a valley with green fields and houses. Below the photo are interaction buttons: 'Synes godt om', 'Følger', 'Del', and 'Send besked'. The page also displays a status update section with a 'Skriv noget på denne side ...' prompt. On the right side, there is a 'Fællesskab' (Community) section showing a rating of 4.3 stars and 655 followers. At the bottom right, there is a map showing the location of Skibet, Vejle, Denmark.

Hele vejen rundt og tilbage igen



VEJLE SOM KOMMUNE

Før 2007

- Kommunerne: Egtved, Jelling, Børkop, Give og Vejle
- Fem administrative og selvstændige enheder, med hver deres byråd
- Store servicemæssige og skattemæssige forskelle Area: 1,058,43 km²
- En hovedby i hver kommune og mange mindre landsbyer i åben land. 500.000 jobs inden for 1 times kørsel

Efter 2007

(kommunesammeldægning)

- En kommune – Vejle Kommune
- En centraladministration, et byråd - centraliseret i Vejle By
- Ensartning af servicemæssige og skattemæssige forskelle
- 5 byer, 7 bynære landsbyer og 15 landsbyer i åbent land
- Knap 115.000 indbyggere i kommunen – heraf 56.500 indbyggere i Vejle By
- Area: 1,058,43 km²
- 500 000 jobs inden for 1 times kørsel

Vejle er DKs
9. største by

Vejle
kommune er
DKs 6.
største



Aalborg

Viborg

Vejle

Hillerød

Sorø

Region Syd

29 lokalråd

(Herunder 3 lokalråd i bykvarter)

5 byer

7 bynære landsbyer

15 landsbyer



Udvalget for
Lokalsamfund og
Nærdemokrati



Vejle og lokalsamfundene

Udvalg for Lokalsamfund og Nærdemokrati (ULN)

ULN er forankret under Teknik & Miljø Forvaltningen

Her hører Teknisk Udvalg og Natur og Miljøudvalget også under

ULN er i denne byrådsperiode blevet opnømeret fra 7 medlemmer til 9. Det er suverænt det største fagudvalg målt på medlemmer, men et af de mindste målt på økonomi.

HVORFOR DOG DET, når nu vi mener det er så vigtigt?

Om ULN og lokalsamfund

- ULN arbejder med lokalområder på landet og i byen. Vi gør det sammen med borgerne
- 50% af ULNs budget er afsat til at borgerne selv kan handle fx støtter projekter
- Brug indgang til kommunen (Lars og Peter)
- Hvad kan I selv klare, hvad kan og bør kommunen klare, hvad kan vi klare sammen?
- Målet er stærke og mere levende lokalsamfund, hvor borgerne føler sig inddraget

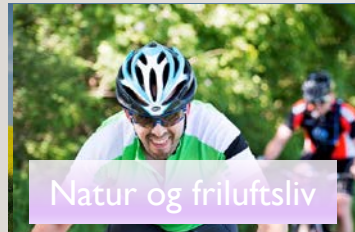
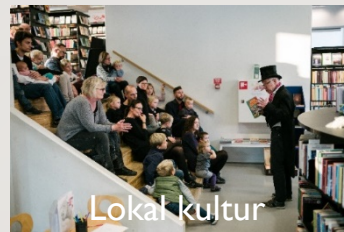
Om ULN og lokalsamfund

- Sekretariatet i ULN er lokalrådenes indgang til kommunen – hvis de har ideer eller sager, som kan være svære at ansvarsplacere.
- ULN indgår en kontrakt med hvert lokalråd, der opstiller rammerne for samarbejdet.
- Hvert lokalråd får 10.000.- i driftmidler/kaffepenge - Disse skal ikke bruges på projekter
- Samskabelse fastholder lokalt engagement og ansvar. Grønne hold
- Midler: Bl.a. dialog, åben forvaltning, krav om medfinansiering
- Organisering: Mangfoldighed. Årsmøde. Projektbaseret samarbejde. Forsøg på regionale møder.

Udfordringer vs potentialer

- En stadig ældre befolkning
- Mobilitet – trængsel og off. transport
- IT infrastruktur – mobildækning og IT adgang.
- Det ligger langt ude på landet
- "os" og "dem" - land vs. by
- Skabe endnu mere liv i lokalsamfundene
- Samkørsel skaber fællesskab. Hunden kører selv til lægen
- Skaber lige muligheder uanset hvor du bor
- Naturen er min legeplads
- Udnytte de store geografiske og demografiske forskelle der er i kommunen. "Nogle har vand, andre har sand"

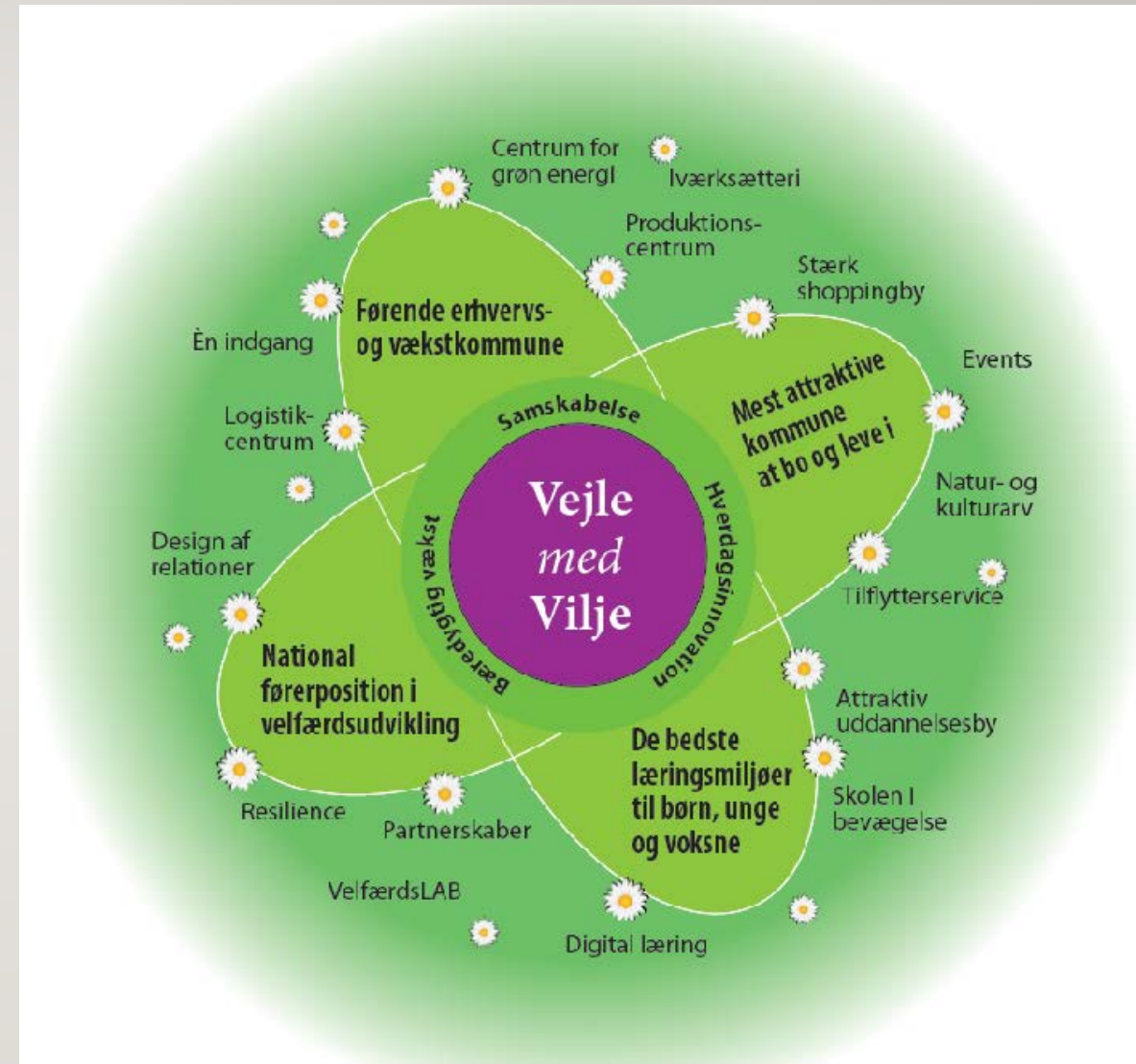
God udvikling handler om mere end tilflytning



Vejle Kommunes vision "Vejle med vilje"

Visionen er til "eftersyn" i det nye byråd.
Men den får lov at forsætte og blive tunet.

Mange af de input der kommer fra politikerne, peger tilbage til
lokalrådenes løbende input



Udvalget for
Lokalsamfund og
Nærdemokrati



Udvikling af landsbyer kræver samspil mellem lokalområde, investorer og kommune.

Hvad kan man gøre?

- Skab en fortælling om hvorfor det er interessant for private / Vejle Kommune at investere i udvikling af landsbyen (Kommune/borgere i samspil)
- Afdæk hvilke ressourcer I har (Kommune/borgere i samspil)
- Læg en strategi = hvad satser vi på, og hvad er vores profil (Kommune/borgere i samspil)
- Hvad kan vi selv gøre? Hvad skal vi have andre til at gøre og hvordan gør man det? (Kommune/borgere i samspil)



Fra starten var uddannelse vigtigt.

Udviklingsagenter (5 dages kursus) og kurser i fx fondssøgning, facebook etc.

Lokalt ansvar: Udvalget skabte en **udviklingspulje** som alle borgere (på landet) kunne søge.

Medfinansiering på min. 30% er et krav.

I dag godkender man mere end 25 borgerdrevne projekter hvert år

Derudover en administrativ strakspulje på op til 10.000.-

EGTVED 2017

Vækst og udvikling af centerbyer

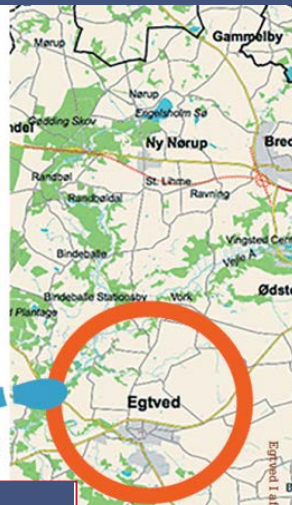
Spektakulært besøgscenter for Egved-pigen og bronzealderen.

Centrum for natur- og kulturturisme

Roberthus er Erhvervs-, forenings- og kulturhus. Center for mikroturisme.

Café / restaurant i byen

Handelsgade med mange handlende



Erhvervsudvikling



HØJEN

Forandring fryder i Højen

Midt i byen pibler en mangfoldighed af aktiviteter: musik, fitness, filmaften, madlavning for finere skønt, for i Højen sker der altid noget nyt. Fredagsklub for unge i 2007, MultiFitness i 2009 og i 2015 gratis wifi i Multihuset. Man hænger ikke fast i gamle traditioner, og året igennem byder „Højens Venner“ på små, unikke arrangementer som fx Ølsmagning og Biksemad.

Markedsføring: Landsbyernes DNA

Events



Nykredit Vejle Ådal ½-maraton



Nedrivninger. Forskønnelse.



Højen Tårnet spottes i det fjerne – som et fyrtårn der leder hjem

Vejle Kommune investerer.

Eksempler på borgerprojekter



SKIBET MAKERSPACE – FRA IDE TIL MILLIONPROJEKT

626.000 kroner på spil: Tre lokalsamfund honoreret for gode idéer

AF: ANDERS KYNDE, ANKYN@VAFO.DK
Publiceret 01. juni 2017 kl. 15:46



626.000 kroner blev torsdag middag fordelt ud på tre gode idéer fra tre lokalsamfund i Vejle

To år efter ønskefest: Stor pengegave sikrer Skibets makerspace

AF: TORBEN JUHLER
Publiceret 21. april 2018 kl. 16:15



Folkene bag Skibet Makerplace håber og satser på, at Vejle Kommune kan anvise en plads til



Vejle Kommune

@vejlekommune

Startside

Opslag

Begivenheder

Om

Anmeldelser

Billeder

Videor

Grupper

Fællesskab

Opret en side

Synes godt om Følger Anbefal ...

Fjern Synes godt om for side

17. april ·

Godt gået 🍀 Lokrådet i Skibet ved Vejle er en af vinderne i Realdanias konkurrence om "lokale Underværker" med projektet Makerspace, der skal placeres i avlsbygningerne på Haraldskær. Det skal være et sted, hvor folk på tværs af generationer kan mødes og skabe ting og projekter sammen. Realdania bidrager nu med 600.000 kroner til Makerspace-projektet, som Vejle Kommune også støtter økonomisk. "Stort tillykke herfra. Det er et spændende projekt, som kan komme hele lokalsamfundet i Skibet og omegn til gavn," lyder det fra Gerda H. Jørgensen, formand for Udvalget for Lokalsamfund og Nærdemokrati her i kommunen.



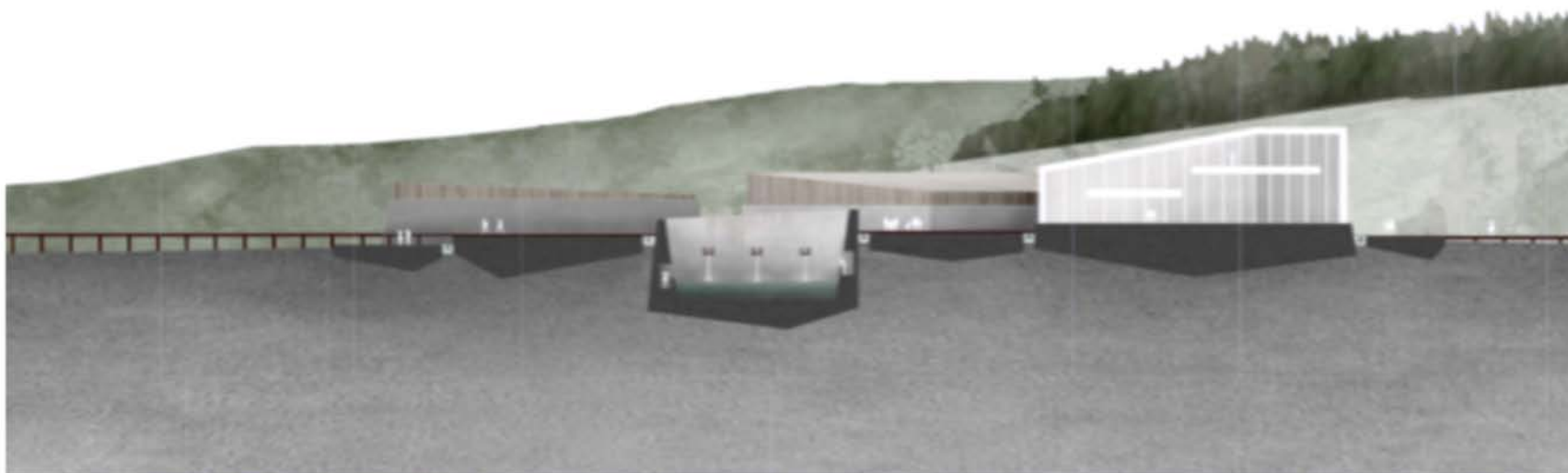
LINDERVAERKER DK



https://youtu.be/W9GuRSmbf_U

- Lokalrådet for Skibet & Omegn har nu fået bevilliget:
- 600.000.- fra Realdanias Underværker ved projektansøgning
 - 500.000 fra ULNs "Store idepulje"
 - Projektet mangler nu kun 600.000.- for at blive det bedste af det bedste – det nås helt sikkert

Lokalrådets MakerSpace er indtænkt i kommunen helt store satsning ift. Vejle Ådal. MakerSpace skal indgå som en del af fortællingen "De fire dale" og måske ligge i besøgscenteret Dalenes hus.



KONCEPTUELT SNIT GJENNEM STENENE - Når det regner ledes vandet fra tagene ned i rander mellem stenene, for så vidt at blive samlet i et særligt vandopsamlingsbassin. Bassinet er forbundet til den bagvedliggende udstrømningsbygning via en underjordisk passage. Særligt får den lavliggende plads ved mod veje Å lov til at blive oversvømmet når der er rigtig vådt. Vandet samles og samler stødet.

Links

- [Lokalråd og aktive borgere](#)
- [Lokal DNA i Vejle Kommune](#)
- [Vejle kommune](#)