



SANDNES
KOMMUNE

Nettverksamling i Stavanger 23.-24. November

Befaring Sandnes

Bybåndet

Bussveien

Livsnerven i transportsystemet på Nord-Jæren

- Bussveien er det største prosjektet i Bymiljøpakken (10,4 milliarder kroner)
- Bussveien er et prosjekt for busspasasjerene, men også regionens største satsning på gående og sykklende noensinne.
- På store deler kommer Bussveien som egne felt i midten av veien.
- Korridor 1 mellom Stavanger og Sandnes åpner sommeren 2026, to delstrekninger bygges nå.



Kino Kino

- Bygingsanlegg fra tidlig funksjonalisme.
- Tidligere rådhus, bibliotek, kino og brannstasjon.
- Nå kultur med ulike saler, verksteder, utstillingsrom og kafe.
- Fungerer sammen med kommunens kulturhus.



Langsiktig utviklingsretning

i bybåndet i Sandnes

- Fortellingen om prosessen for å få fram gode grep
- Kunnskapbasert planlegging
- Vurdering og anbefalinger



Foto: ALEX ANDRINA / LEARN / A1111111111



SANDNES
KOMMUNE

Langgata

Langgata

- Historisk gate og bidrar til byens identitet.
- Stor og tydelig tidsbybde.
- Utfordringer i spenningsfeltet vern – utvikling.
- Forventning om høy utnyttelse konfliktskapende.



Langgata

Langgata

- Historisk gate og bidrar til byens identitet.
- Stor og tydelig tidsbybde.
- Utfordringer i spenningsfeltet vern – utvikling.
- Forventning om høy utnyttelse konfliktskapende.



Kino Kino

- Bygingsanlegg fra tidlig funksjonalisme.
- Tidligere rådhus, bibliotek, kino og brannstasjon.
- Nå kultur med ulike saler, verksteder, utstillingsrom og kafe.
- Fungerer sammen med kommunens kulturhus.



SANDNES
KOMMUNE

Nettverksamling i Stavanger 23.-24. November

Befaring Sandnes

Bybåndet

Bussveien

Livsnerven i transportsystemet på Nord-Jæren

- Bussveien er det største prosjektet i Bymiljøpakken (10,4 milliarder kroner)
- Bussveien er et prosjekt for busspasasjerene, men også regionens største satsning på gående og sykklende noensinne.
- På store deler kommer Bussveien som egne felt i midten av veien.
- Korridor 1 mellom Stavanger og Sandnes åpner sommeren 2026, to delstrekninger bygges nå.



Langsiktig utviklingsretning

i bybåndet i Sandnes

- Fortellingen om prosessen for å få fram gode grep
- Kunnskapbasert planlegging
- Vurdering og anbefalinger

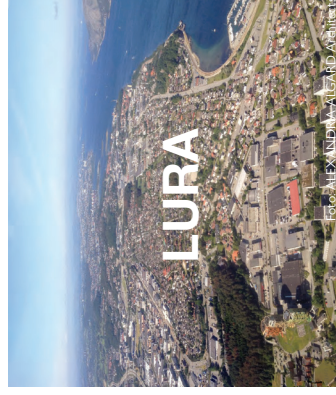
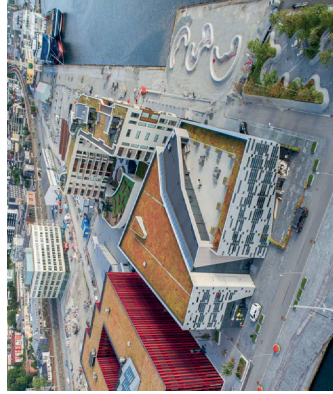


Foto: ALEX ANDRINA / LEARN / A1111111111

Havneparken

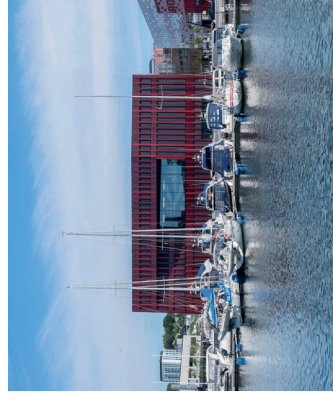
Havneparken

- Tidligere byens kommersielle havn.
- Nå transformasjonsområde med inntil 250.000 m.2 bolig, næring m.m.
- Stort fokus på utområder.
- Krevende gjennomføringsmodell.



Rådhuset

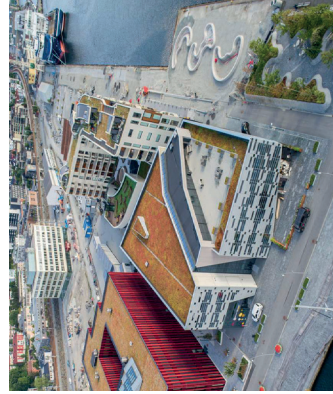
- Byens nye rådhus – kommunen som aktør i sentrumsutviklingen.
- Tilfører arbeidsplasser og service ved kollektivknutepunktet.
- Passivhus-standard.
- Fun fact: Nominert til Norges styggeste bygg 2021 av Arkitekturprøret.



Havneparken

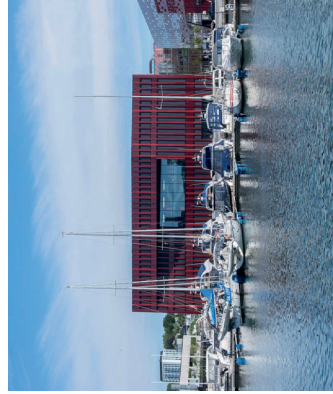
Havneparken

- Tidligere byens kommersielle havn.
- Nå transformasjonsområde med inntil 250.000 m.2 bolig, næring m.m.
- Stort fokus på utområder.
- Krevende gjennomføringsmodell.



Rådhuset

- Byens nye rådhus – kommunen som aktør i sentrumsutviklingen.
- Tilfører arbeidsplasser og service ved kollektivknutepunktet.
- Passivhus-standard.
- Fun fact: Nominert til Norges styggeste bygg 2021 av Arkitekturprøret.



Ruten bypark

Ruten bypark

- Tidligere bussterminal og parkeringsplass.
- Nå byens nye sentrale uterom som binder sammen den gamle byen i vest med de nye transformasjonsområdene i øst.
- Kommunalt grep for å styrke sentrum.
- Regionalt knutepunkt.
- Nytt havnebad.



Bussveien

- Bussveien tilpasses sentrum – ikke omvendt.
- Bussen «tiltates» å kjøre over plassen.
- Byrom og fongjengere prioriteres.
- Gater blir bilfrie.



Ruten bypark

Ruten bypark

- Tidligere bussterminal og parkeringsplass.
- Nå byens nye sentrale uterom som binder sammen den gamle byen i vest med de nye transformasjonsområdene i øst.
- Kommunalt grep for å styrke sentrum.
- Regionalt knutepunkt.
- Nytt havnebad.



Bussveien

- Bussveien tilpasses sentrum – ikke omvendt.
- Bussen «tiltates» å kjøre over plassen.
- Byrom og fongjengere prioriteres.
- Gater blir bilfrie.

