

Nettverksmøte Stavanger
KMD

SBAT og tett med kvalitet

Heidi Bjøru

Byplanlegger, Tromsø kommune

24.11.21

Prosjektet «tett med kvalitet»



Kvaliteter i boligområder i Tromsø

- Noen allmenne
- Noen særskilt arktiske

Utarbeide kriterier for kvalitet i Tromsø

Status november 2021

Urbant = bymessig = fiskeværret = «9000 Byen»

Sosial bærekraft og møteplasser

Flerfunksjonell by og boligområder - 10-minuttersbyen

Arktiske byrom : utfordringer og kvaliteter

Eksempel Vervet

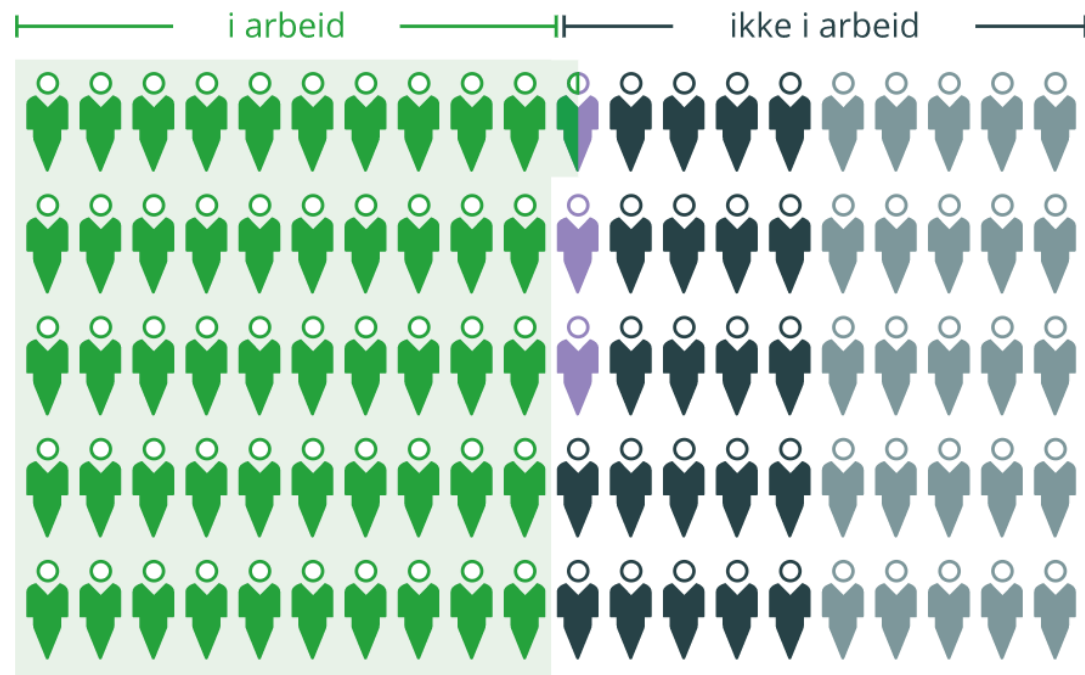
Oppsummering: kriterier for kvalitet



Hvem planlegger vi for?

Hvem planlegger vi for?

Befolkningens tilknytning til arbeidsmarkedet. 2020



- 2 710 000 sysselsatte (15-74 år)
- 130 000 arbeidsledige (15-74 år)
- 1 194 000 utenfor arbeidsstyrken (15-74 år)
- 1 337 200 personer under 15 år og over 74 år*

* Befolkning per 1. januar 2020. Noen i denne gruppen kan være i arbeid, men telles ikke i arbeidskraftundersøkelsen.



SKADELIG ENSOMHET: Professor og forfatter Noreena Hertz er aktuell med boken «Ensomhetens århundre». I denne saken du ta Hertz sin ensomhet. Foto: TV 2

– Ensomhet er like skadelig som 15 sigaretter om dagen

Ensomhet er en så stor global epidemi at pensjonister begår små feilbrutler for å høve i fengsel og dermed slipper å være alene. Føler du deg ensom? Ta te



Møteplasser og flerfunksjonell by

Samlokalisering = møteplasser = bærekraft = merverdi



Samlokalisering - møteplasser - stedsutvikling



Aldersvennlig samfunn – flerfunksjonell by



Heracleum
seniorsenter
Tromsø
@Heracleum Seniorsenter

Startside

Om

Bilder

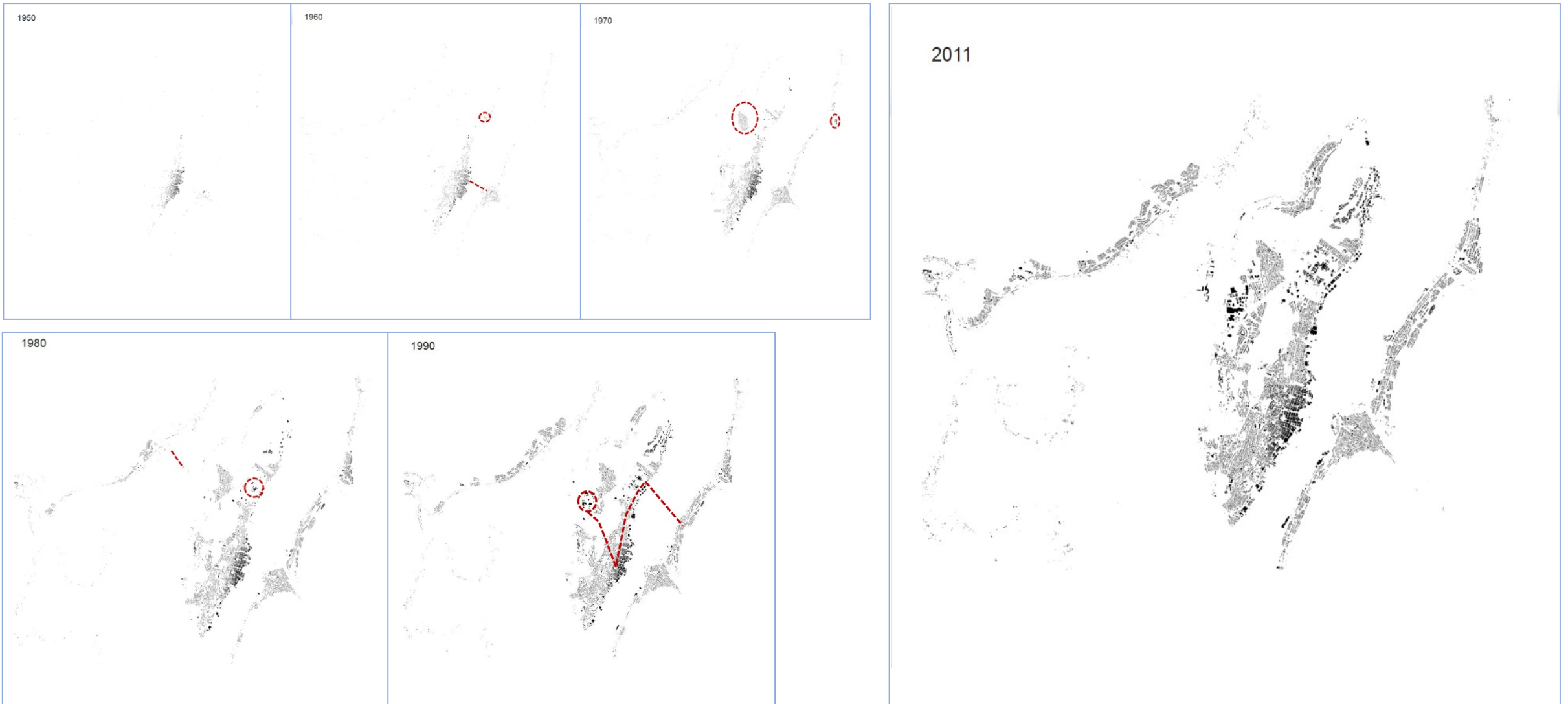
Anmeldelser

Videoer

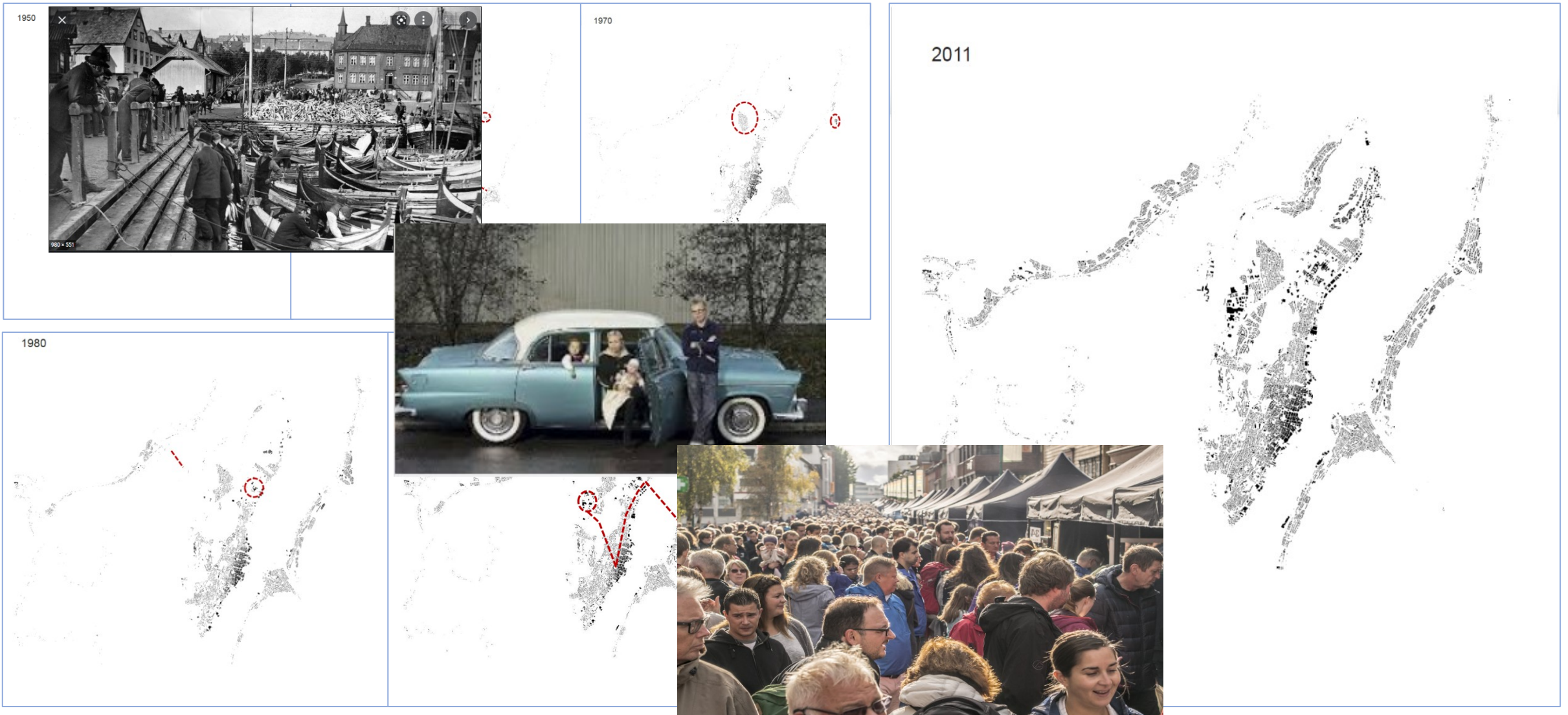
Her kommer en smakebit fra dagens underholdning



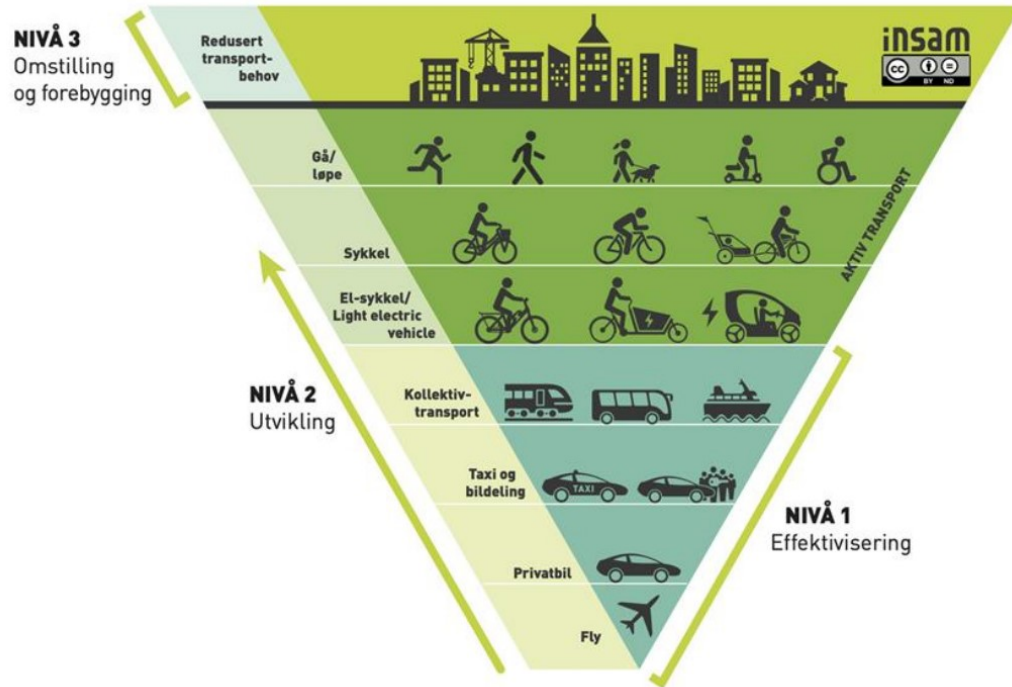
Fra flerfunksjonell by til soneplanlegging - -



- og tilbake til flerfunksjonell by



Nullvekstmålet = fortetting



I nærhetsbyen skal alle dagliglivets gjøremål være innenfor 10 minutters gangavstand. Illustrasjon hentet fra Byrom – en idéhåndbok.



10-minuttersbyen – hverdagslivet



SBAT Nullvekstmålet (2020):

Nullvekstmålet er nå slik: I byområdene skal klimagassutslipp, kø, luftforurensning og støy reduseres gjennom *effektiv arealbruk* og ved at veksten i persontransporten tas med kollektivtransport, sykling og gange.

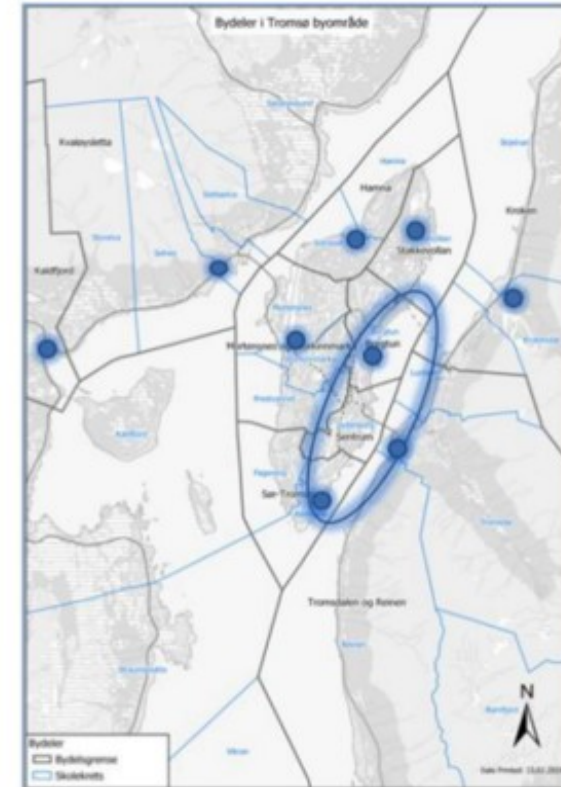


Funksjoner i lokalsentra:

- dagligvare, frisør, legekontor
- skole, barnehage
- holdeplass
- byrom med kafé
- park / lekeområde
- + riktige boligtyper!



Bærekraftig senterstruktur i Tromsø? - KPA



Tromsø sentrum – demokratiske møteplasser



Tromsø sentrum – demokratiske møteplasser



Tromsø sentrum – demokratiske møteplasser

Kronikk | Byutvikling

Hvorfor snakker ikke fremmede sammen på Tjuvholmen (annet enn i fylla)?

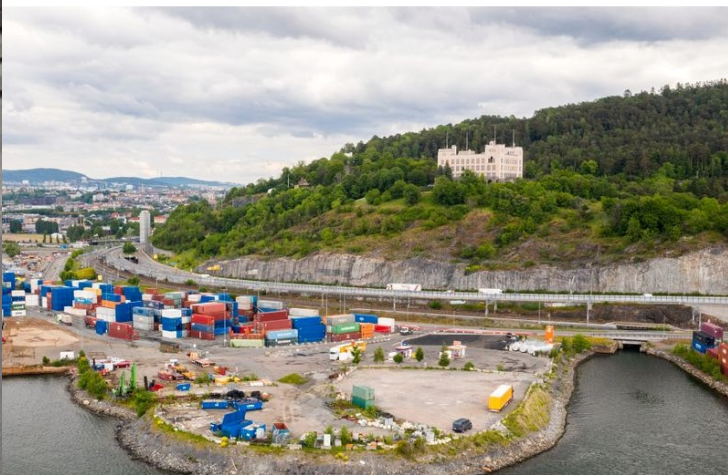


Sverre Bjerkset

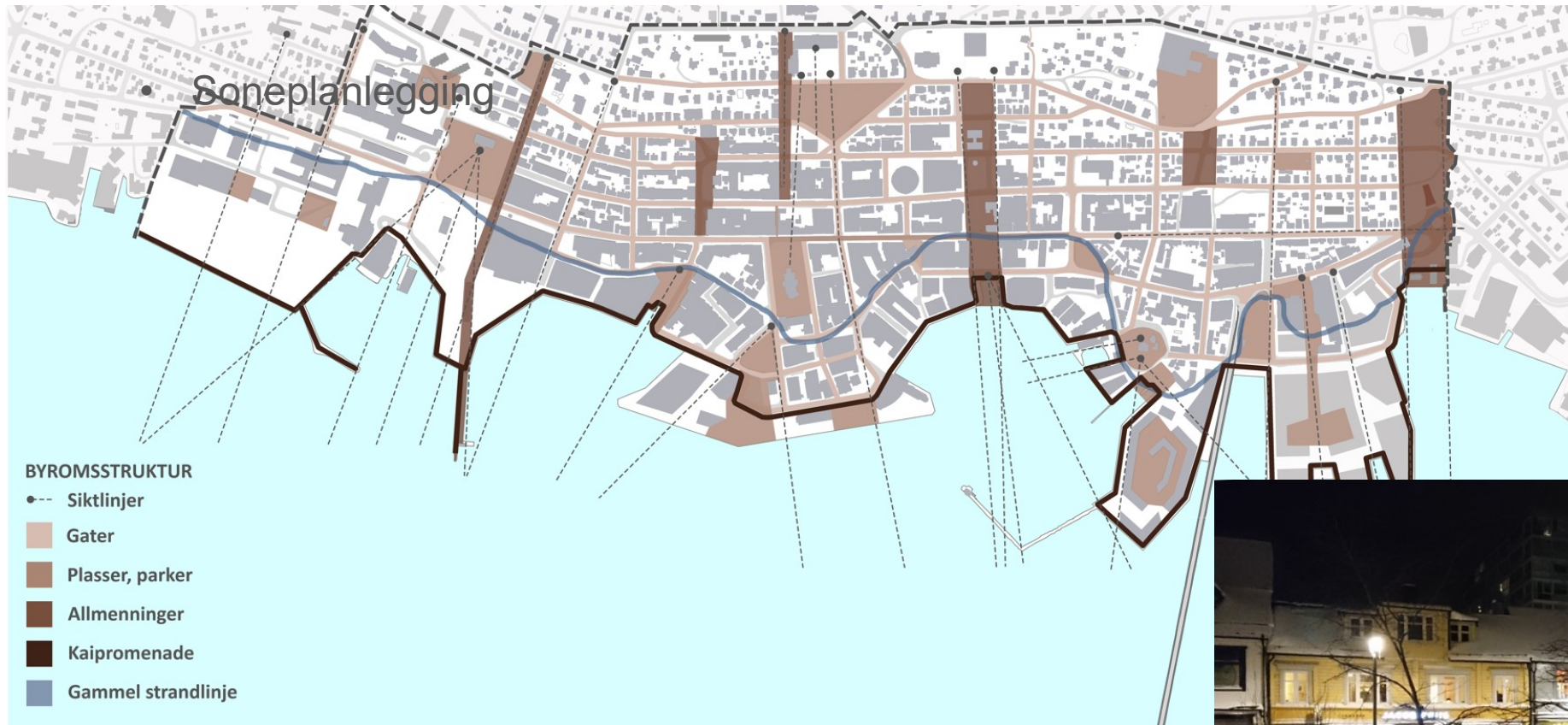
Byforsker, tilknyttet Arkitektur- og designhøgskolen i Oslo



28. okt. 2021 20:00 | Sist oppdatert 29. oktober 2021



Tromsø sentrum – møteplasser i sentrumsplanen



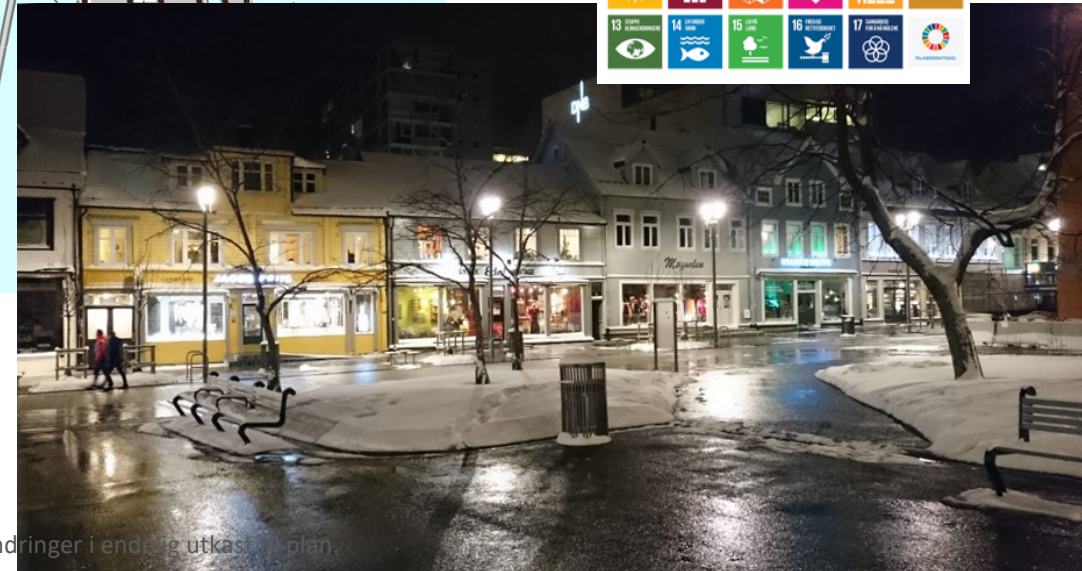
- **Byrom styrer bebyggelsen**

Debat:

Tromsø sentrum lider av lite samordning og mangel på en felles tanke om utviklingen

Kommunens innbyggere er opptatt av sentrum både som møtested, handelssted og sosial arena, skriver Øyvind Hilmarsen (H).









Boligbydeler

Prosjektet «tett med kvalitet» - områdene



1. Strandkanten
2. Bjerkakerfjæra
3. Kræmerområdet
4. Fagereng
5. Workinnmarka
6. Strand
7. Tomasjordnes

Tett med kvalitet - boligområder - studenter



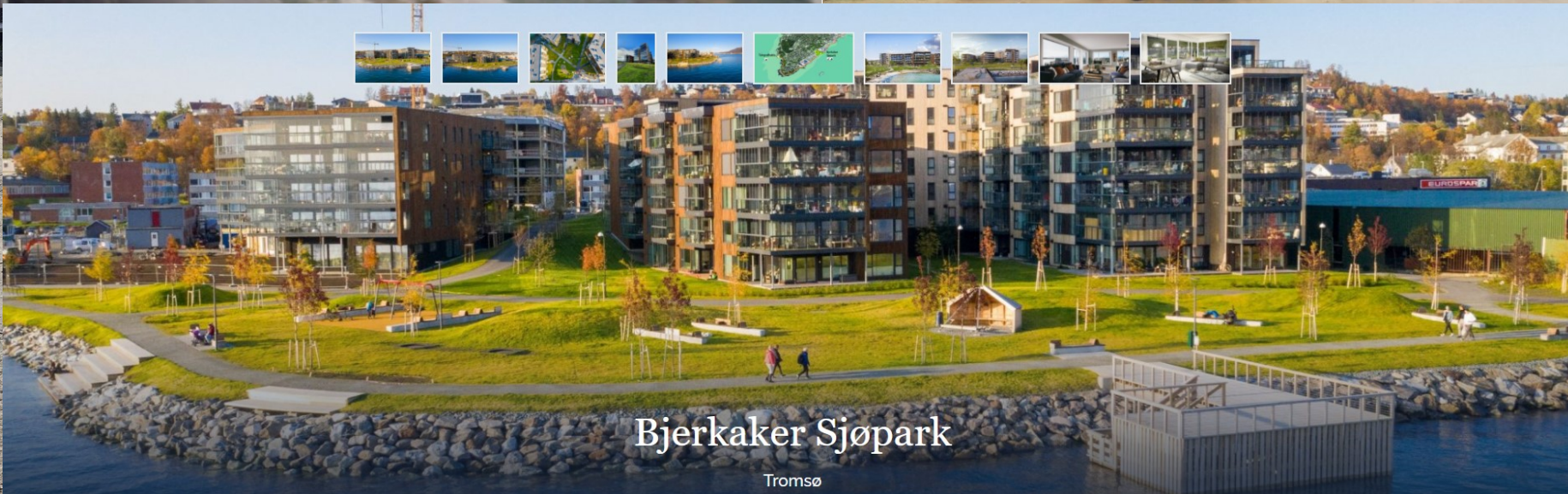
Tett med kvalitet – Tomasjordnes - studenter



Tett med kvalitet – Fagereng/Workinnmarka – stud.



Tett med kvalitet – møteplasser - studenter



Boliger for framtida – kollektive boformer



Bor alene, sammen med 60 andre: -





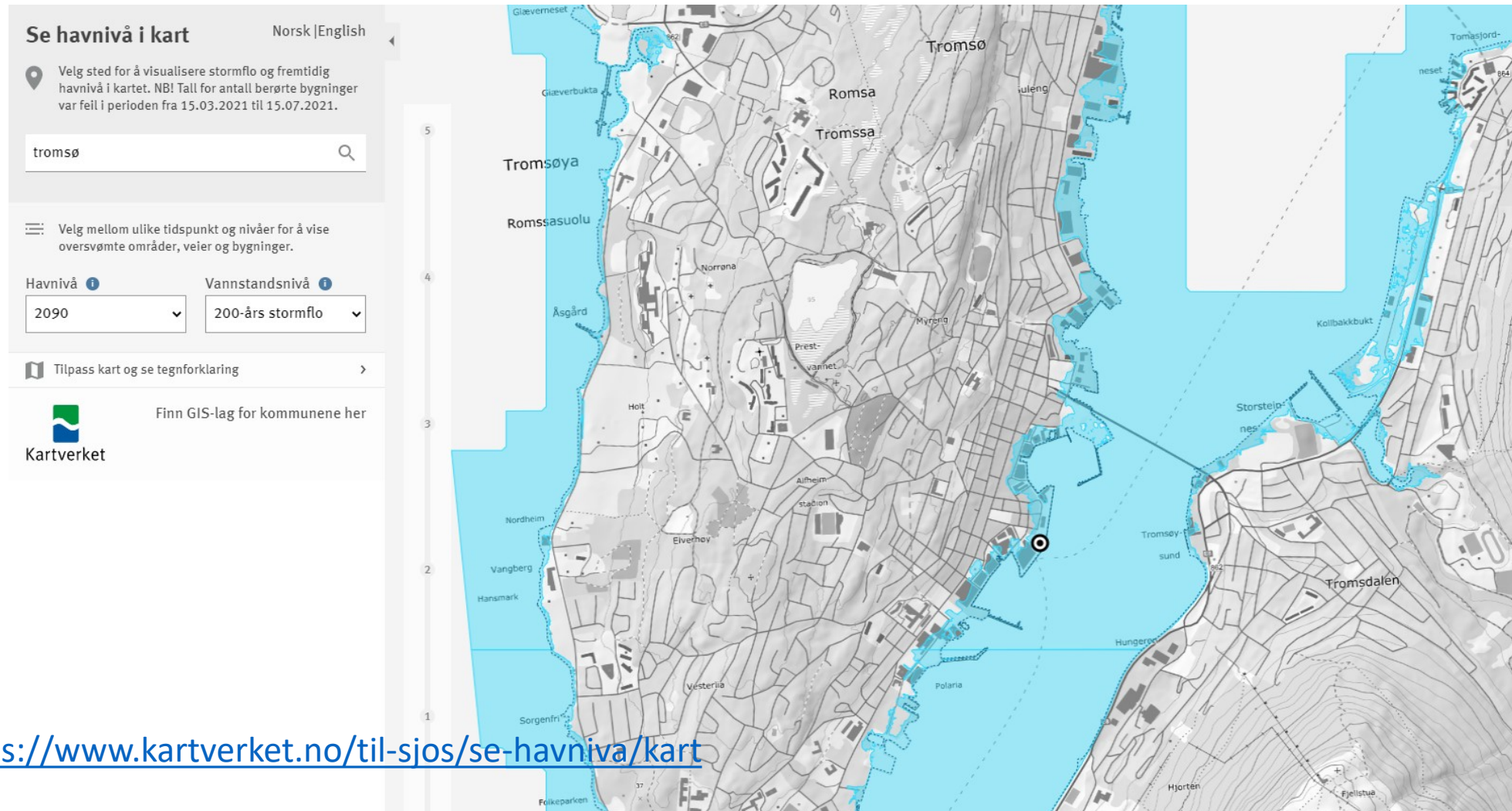
Arktiske byrom

Arktiske byrom – utfordringer og kvaliteter



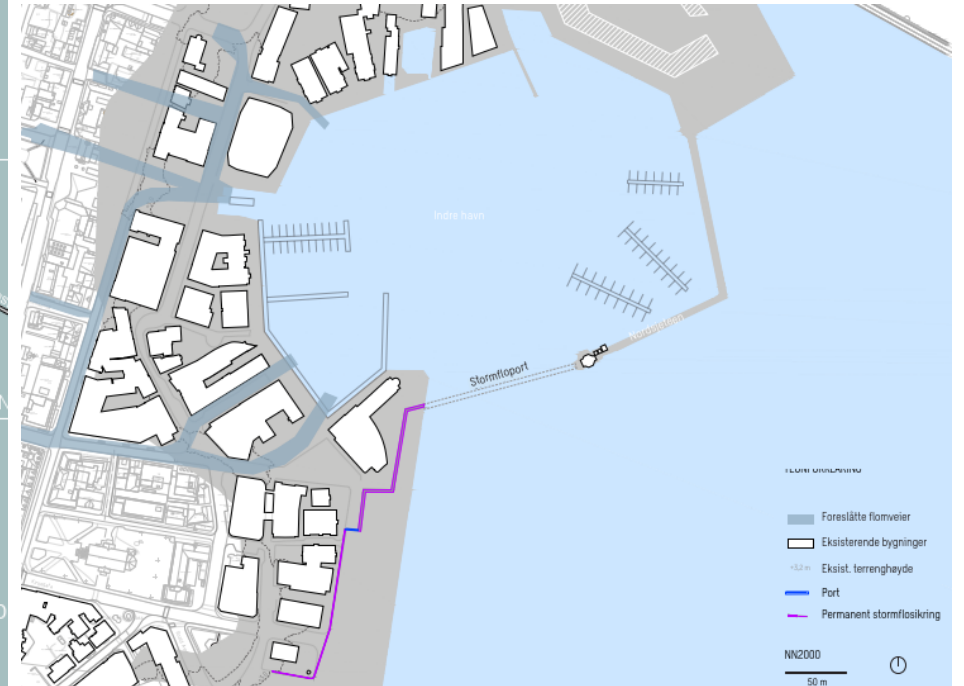
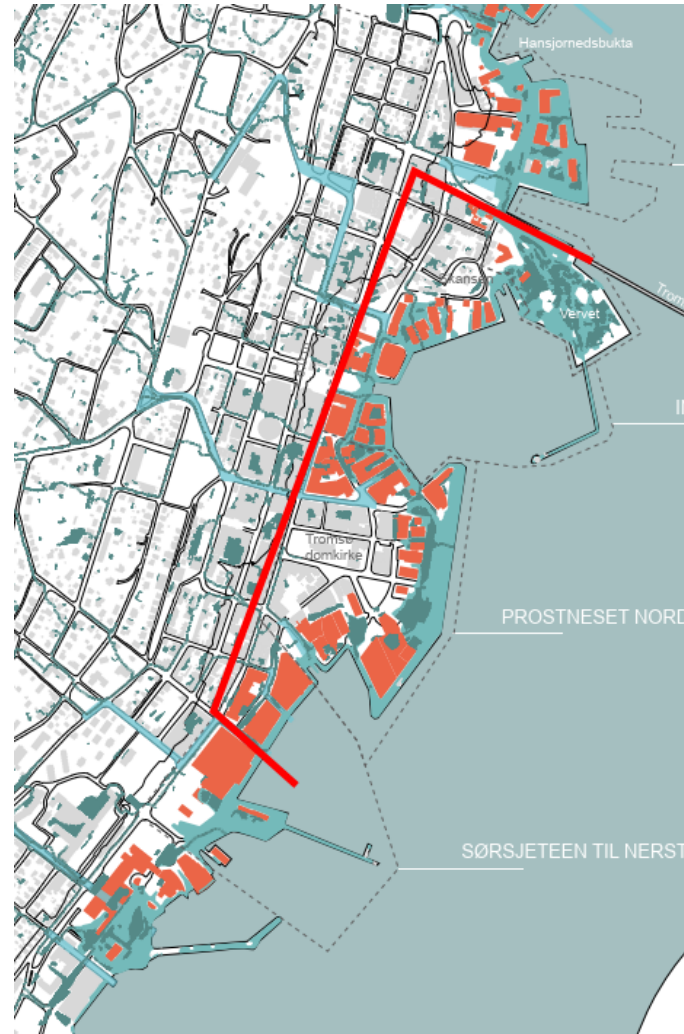
<https://www.kartverket.no/til-sjos/se-havniva/kart>

Arktiske byrom – utfordringer og kvaliteter

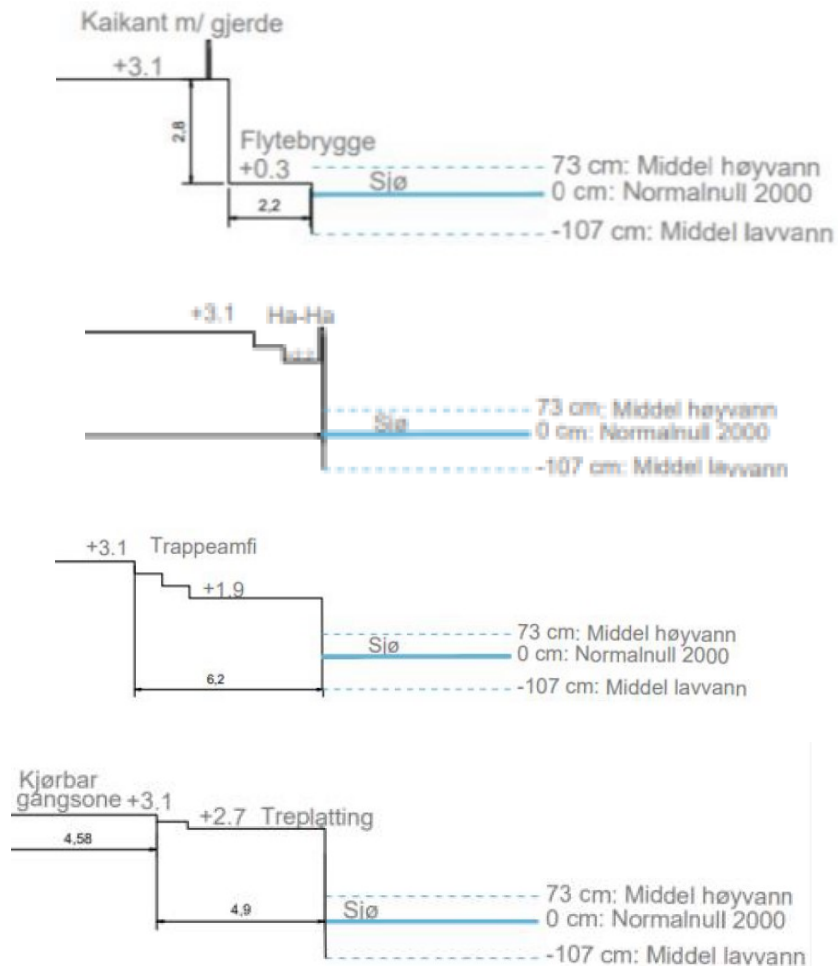


<https://www.kartverket.no/til-sjos/se-havniva/kart>

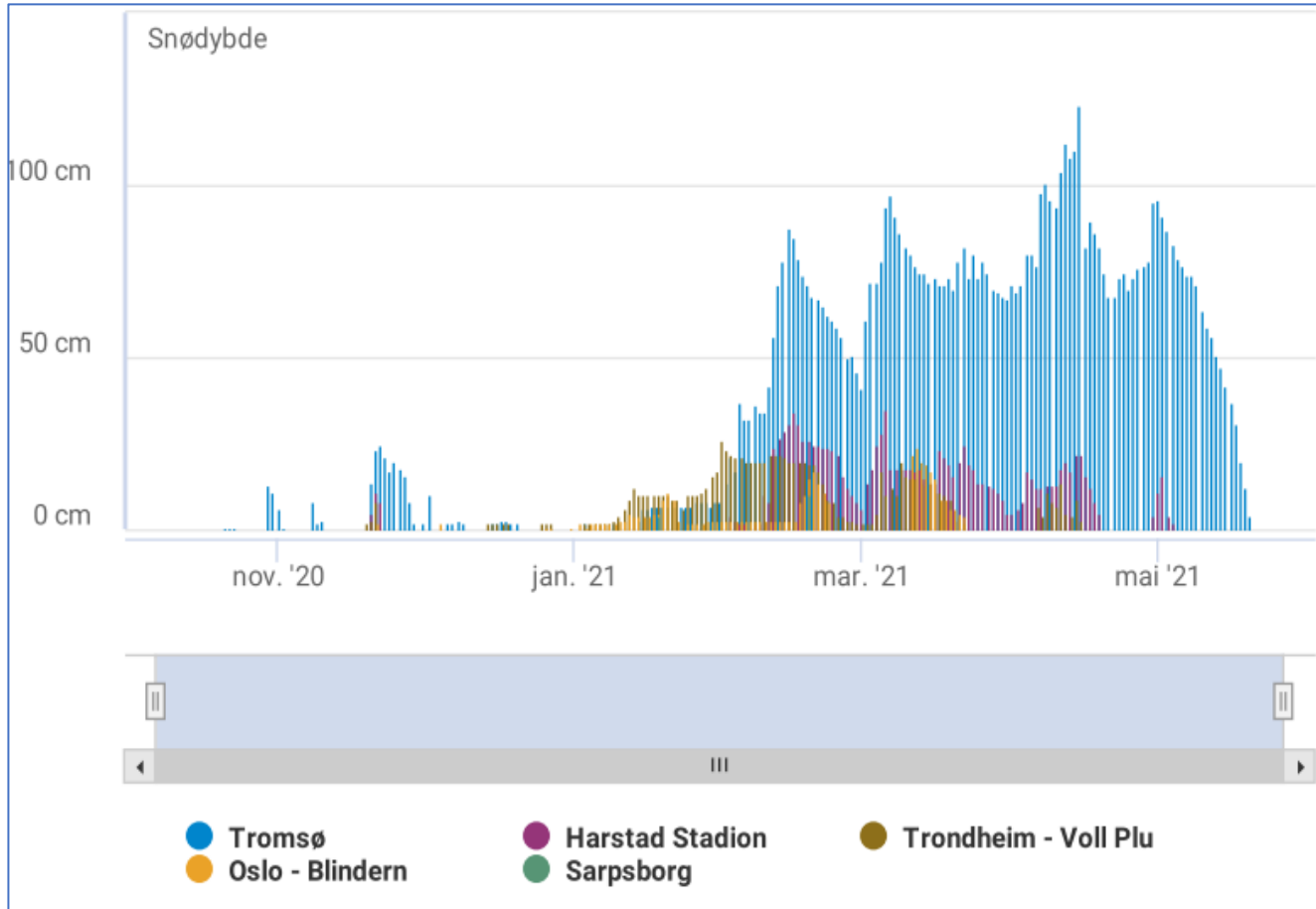
Arktiske byrom – utfordringer og kvaliteter



Arktiske byrom – utfordringer og kvaliteter



Arktiske byrom – utfordringer og kvaliteter



Arktiske byrom – utfordringer og kvaliteter





Arktiske byrom – utfordringer og kvaliteter







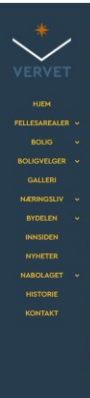
Vervet – et forbilde



Vervet – under bygging



Vervet – under bygging



Fellesareal & barnehage

Vervet bygges som en helhetlig bydel. Åpen og inkluderende med sin nærhet til sentrum og alt Tromsø har å by på. Særlig nær og innim med sitt eget byskog, små gater og lokale butikker.

Vervet er en bydel for alle generasjoner – også de med små barn. Egen barnehage, nærbutikk, bakeri, fellesareal og lekeplass er bare noen av tilbudene på området som vil forenkle hverdagen for liten og stor. Det skal bygges en barnehage med tilhørende dedikert uteområde innad i gårdsrommet. Her vil det bli gode arealer for lek og opphold, også for beboerne på Vervet. Utearealet til barnehagen på stier av gårdsrommet, vil felleglig også være tilgjengelig for alle beboerne utenfor barnehagens åpningstider.





Tett med kvalitet: Kriterier / kvaliteter

- Sosial bærekraft og demokratiske møteplasser
- Flerfunksjonell by og boligbydeler - 10-minuttersbyen
- Nye boformer
- Arktiske byrom: utfordringer og kvaliteter
 - Sol, snø, overgang land-sjø (havniåstigning/overvann)

Spørsmål?

Heidi Bjøru

41 51 43 65

heidi.bjoru@tromso.kommune.no





Takk for meg!

Heidi Bjøru

41 51 43 65

heidi.bjoru@tromso.kommune.no