

Områderettet arbeid i levetårsutsatte områder i Bergen kommune

v/Pål Hafstad Thorsen (Ap)

Byråd for barnehage, skole og idrett



VÅR BESTE A-CUP!



SAMBA: Tjo hei og hopp med Ny-Krohnborg guttene og jentene.

Det var lørdag 25. mars og det var søndag 26. mars. Og det var Stakken Cup for 9. gang. 300 barn i alderen 6-11 år. Jenter og gutter. Første gang på grus, kanskje. Bestemor på sidelinjen. Nye fotballsko. Ny nikkers. Medaljer til alle. Bodsalg. Vafler og hot dogs og buljong. En skikkelig A-cup.



VÅR BESTE A-CUP!

Det var lørdag 25. mars og det var søndag 26. mars. Og det var Stakken Cup for 9. gang. 300 barn i alderen 6-11 år. Jenter og gutter. Første gang på grus, kanskje. Bestemor på sidelinjen. Ny nikkers. Medaljer til alle. Bodsalg. Vaffer og hot dogs og buljong. En skikkelig A-cup.



SAMBA: Tja nei, og hopp med Ny-Krohnborg guttene og jentene.



Schjelderup-byrådet



Politisk ambisjon: Utjevne sosiale forskjeller. Skape rettferdige og gode oppvekstmiljø. Alle skal ha like muligheter. Ta i vare dem som trenger fellesskapet mest.

Hvordan: Prioritere tiltak og planlegge ressursbruk og offentlige midler mer målrettet.

Hvordan: Skal levekårsforskjeller utjevnes må det jobbes på alle nivåer i kommunen. Intern samordning, felles ansvar,



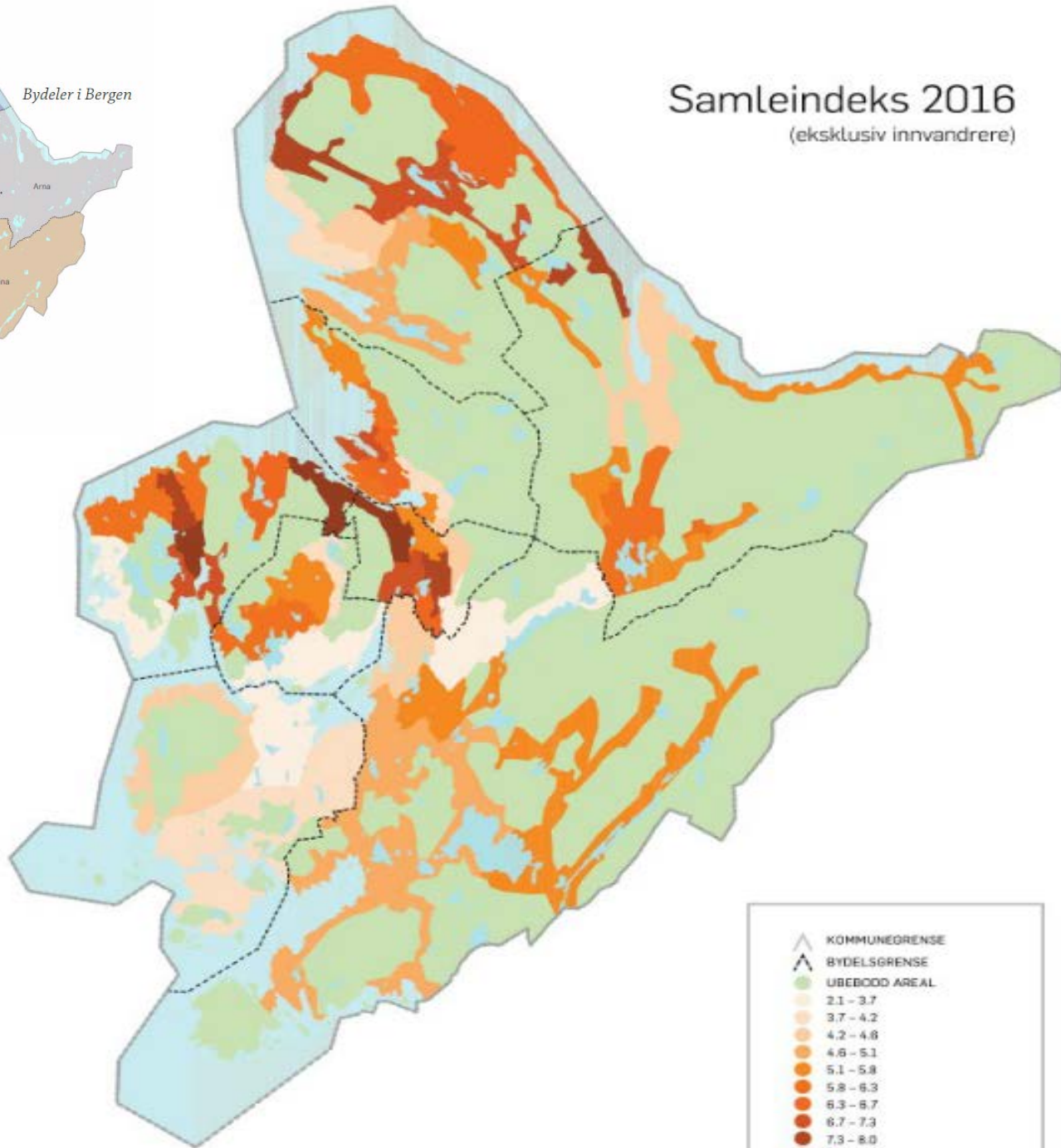
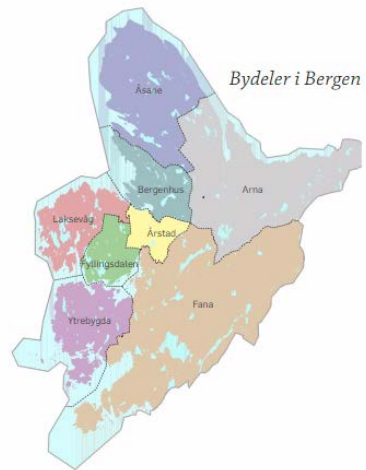
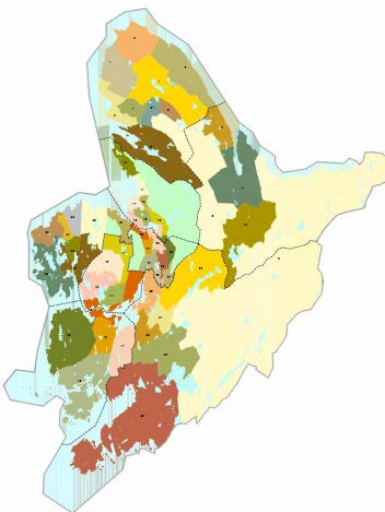
Status

- Bergen kommune utarbeidet rapportene *Levekår og helse i Bergen* i 2008 og 2011. I desember 2016 ble det lagt frem en ny rapport.
- I levekårsrapporten er Bergen delt inn i 51 ulike geografiske soner. Det er kartlagt data relatert til helse, økonomi, utdanning, bolig, men også noen indikatorer innen idrett og kultur.



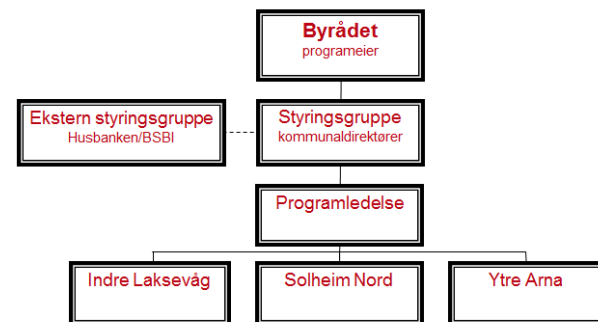
Samleindeks 2016

(eksklusiv innvandrere)



Tiltak og resultater områdesatsing

- Områdesatsing i Bergen er det mest tydelige, strukturelle og organisatoriske grep kommunen har gjort for å møte levekårsutfordringene.
- **Områdesatsingen har 3 fokusområder:**
 - Fysisk og teknisk opprustning og utvikling
 - Styrking av sosiale og kulturelle tiltak
 - Etablere arenaer for dialog og samarbeid med beboere og aktører i området.



Resultater: Endringer 2011-2016

	Flytting	Utdanning	Lavinntekt	Uføretrygd	Barnevern
Nyborg	Green	Green	Green	Red	Light Gray
Mjølkeråen	Red	Green	Light Gray	Light Gray	Light Gray
Ytre Arna	Red	Green	Red	Light Gray	Red
Flaktveit	Green	Light Gray	Green	Light Gray	Green
Solheim Nord	Green	Green	Light Gray	Light Gray	Green
Solheim Sør	Green	Green	Red	Light Gray	Red
Slettebakken	Green	Green	Light Gray	Green	Red
Olsvik	Light Gray	Green	Green	Light Gray	Light Gray
Sentrum	Green	Light Gray	Red	Light Gray	Light Gray
Loddefjord	Light Gray	Green	Green	Light Gray	Light Gray
Laksevåg	Green	Green	Light Gray	Light Gray	Green
N Fyllingen	Green	Green	Green	Green	Light Gray

Tiltak: Barn og unge

Gjennom alle plansaker skal vi jobbe for å utjevne sosiale forskjeller og skape rettferdige og gode oppvekstvilkår for barn og unge:

*«At **barnehager, skoler og idrett** skal være gode og inkluderende arenaer for alle er et av de viktigste virkemidlene for å hindre at fattigdom går i arv. Barnehage og skole viktige enkeltfaktorer for sosial mobilitet. Frafall den største utfordringen – ungdom som ikke fullfører videregående er særlig utsatt. Å få flest mulig til å mestre og gjennomføre et helhetlig utdanningsløp er vår **hovedstrategi for å bekjempe fattigdom og ulikheter i levekår.**»*





Tiltak: Barn og unge: Barnehage

«Tidlig innsats i barnehager, rekruttere flere til barnehagen og se sammenhenger i overgang fra barnehage til skole.»

- **Tildeler ekstra midler** til barnehager i levekårsområder
- **Lavterskeltilbud** med veiledning for barnegrupper vi er urolige for, åpne barnehager, språkgrupper.
- **Minoritetsveiledere** på helsestasjonene.
- **Støttepedagoger** følger barn fra barnehagen inn i 1. klasse den første tiden.
- **4-8 års samlinger og møter:** Fagsamlinger og obligatoriske møter for ansatte i barnehager og skoler.





Tiltak: Barn og unge: Skole

«Læringsløpet skal sees i en helhetlig sammenheng. Skolen skal ta i vare dem som trenger fellesskapet mest!»

- **Tildeler ekstra midler** til skoler i områder med levekårsutfordringer: 62,5 lærerstillinger omfordeles.
- Tidlig identifisere barn i risikozonen: **Maks 16 elever per lærer på småtrinnet.**
- **Justerer PPT-stillinger.** Ekstra PPT-ressurser til bydeler med skoler i levekårsssonene.
- **Investerer milliarder i nye skolebygg** i områder med levekårsutfordringer. Skaper oppvekstsentre med barnehage, skole, idrett og kultur = kraftsenter!





Tiltak: Barn og unge: SFO

«Skolefritidsordningen skal forbedres: Inkludere flere, innfri elevenes forventninger, foreldrenes krav og de ansattes ønske om å skape et bedre tilbud.»

- **Vi må øke deltakelsen:** Bruke funnene fra levekårsrapportene aktivt når det skal prioriteres.
- **Vurderer:** Inntektsgraderte satser, gratis kjernetid, søskenmoderasjoner og lav pris.
- **Vurderer:** Innføre enkel smørelunsj på alle skolene, SFO skal ha fast fysisk aktivitet og kulturaktivitet, være læringsunderstøttende og bygge bro til skolens planer og arbeid med læring i det 21. århundre.





Tiltak: Barn og unge: Idrett

«Gratisprinsippet skal legges til grunn som hovedregel innen barne- og ungdomsidretten.»

- **Tiltak aktivitet:** Utstyrsbibliotek med utstyr til barn og unge, stønadsordning (3000 kr per barn) til fritidsaktiviteter, aktivitetskort for barn og unge, sosial tilskuddstildeling, idrettslagene må sikre sosial profil, sommerleir og aktivitetsleir i feriene.
- **Tiltak anlegg:** Prioritere offentlige midler og tilskudd til anleggsutvikling særlig i områder med levekårsutfordringer.



Bergen kommune etterspør:

- **Oppslutning** på nasjonalt om at kommunene og spesielt storbyene gjør særskilte innsatser i utsatte levekårsoner.
- **Øremerkede midler** til slik satsing. Målrettet og effektivt. Les levekårsrapportene og forskjellsbehandle positivt!
- **Forutsigbarhet** i de statlige tilskuddsordningene og langsiktighet i satsingsområdene.
- **Tilrettelegge** for at kommunene får flere arenaer for erfaringsutveksling.

Takk for oppmerksomheten!

