

Bo- og nærmiljøutsatsing i levekårsutsatte områder



DET BLE BEDRE ENN VI TRODDE!
KARIN LINDGÅRD
HUSBANKEN

www.veiviseren.no
finn oss der!

409,4 millioner brukt på GRORUDALEN

men vi måtte bruke mer enn PENGER

skal vi lage et OFFENTLIG VUPPS?

SLÅ SAMMEN PENGENE!

FA RETNINGSLINJER I PENGEBRUK GIR **flexibilitet**

SAMARBEID ET KOMPETANSE-VERKSTED

da får vi til MYE MER!

KUNNSKAP først!

f.eks. STUDIETURER (alltid ha med noen som jobber lokalt)

REDUSERER RISIKO VED INVESTERING MÅLE effekter

METODIKK & VERKTØY

ERFARINGER FRA GDS HAR **ENDRET** MÅTEN HUSBANKEN JOBBER PÅ!

SNAKK SAMMEN - SKAP SAMMEN!

- 1) HELHETS-OVERBLIKK
- 2) FA MÅLSTIKT
- 3) PLANLEGG MED INDVYKKE
- 4) LA PROGRAMPLAN
- 5) HANDLING!
- 6) TILSTEDE-VERGELSE-LOVALT

Områdeløft Lindeberg



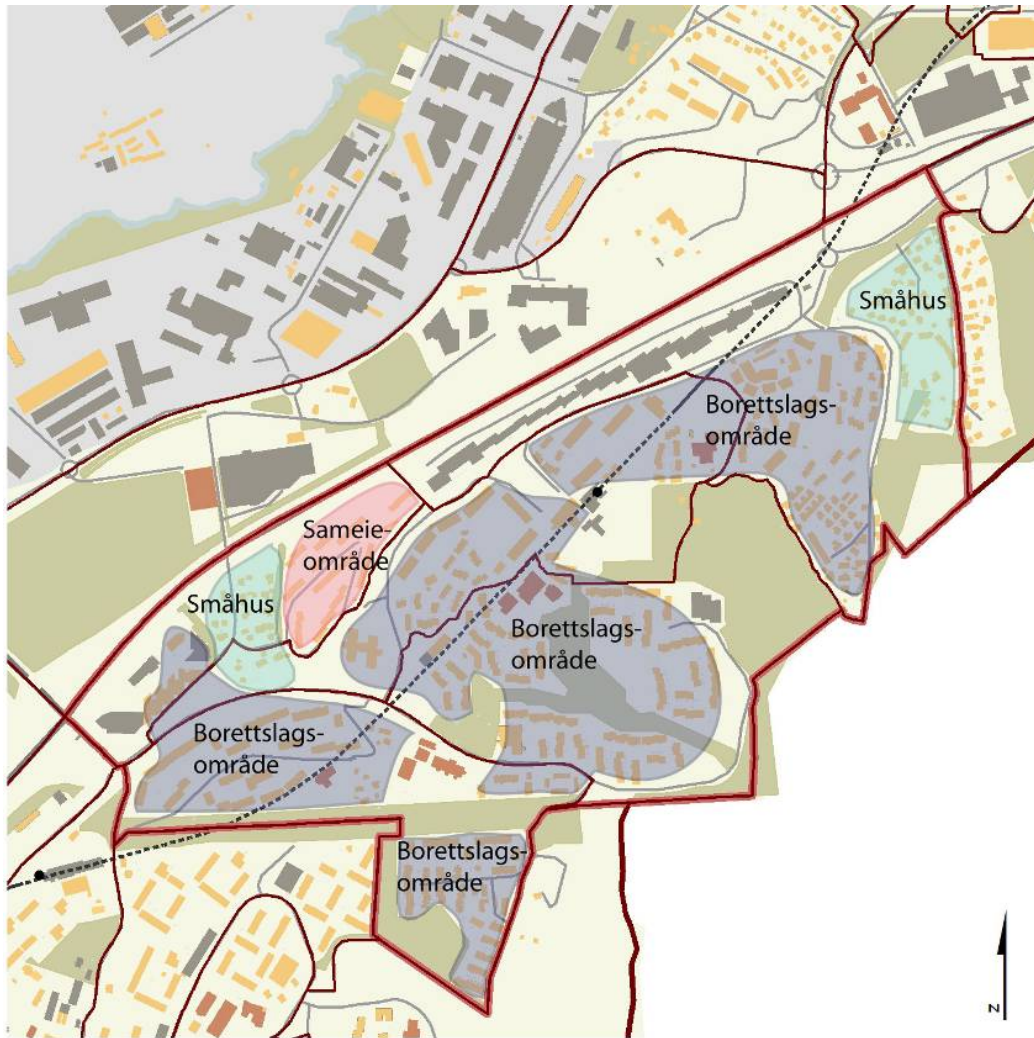
Groruddalssatsingen

Bydel Alna

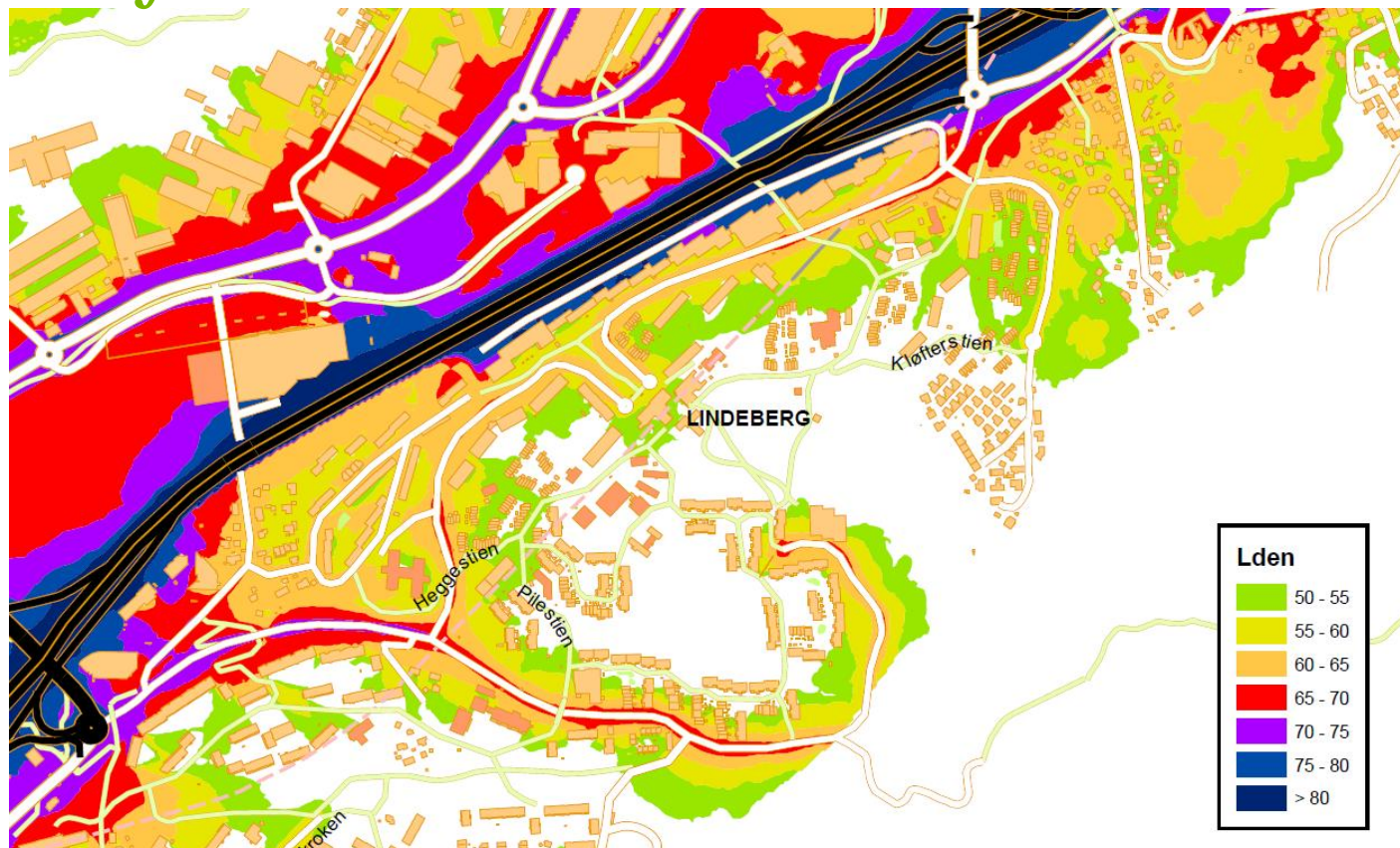


- 48 789 innbyggere pr. 1.1.2015
- Utgjør 7,5 % av Oslos befolkning
- 7. største bydelen i befolkningstall

Lindeberg



Støynivå



Resultater fra kartleggingene

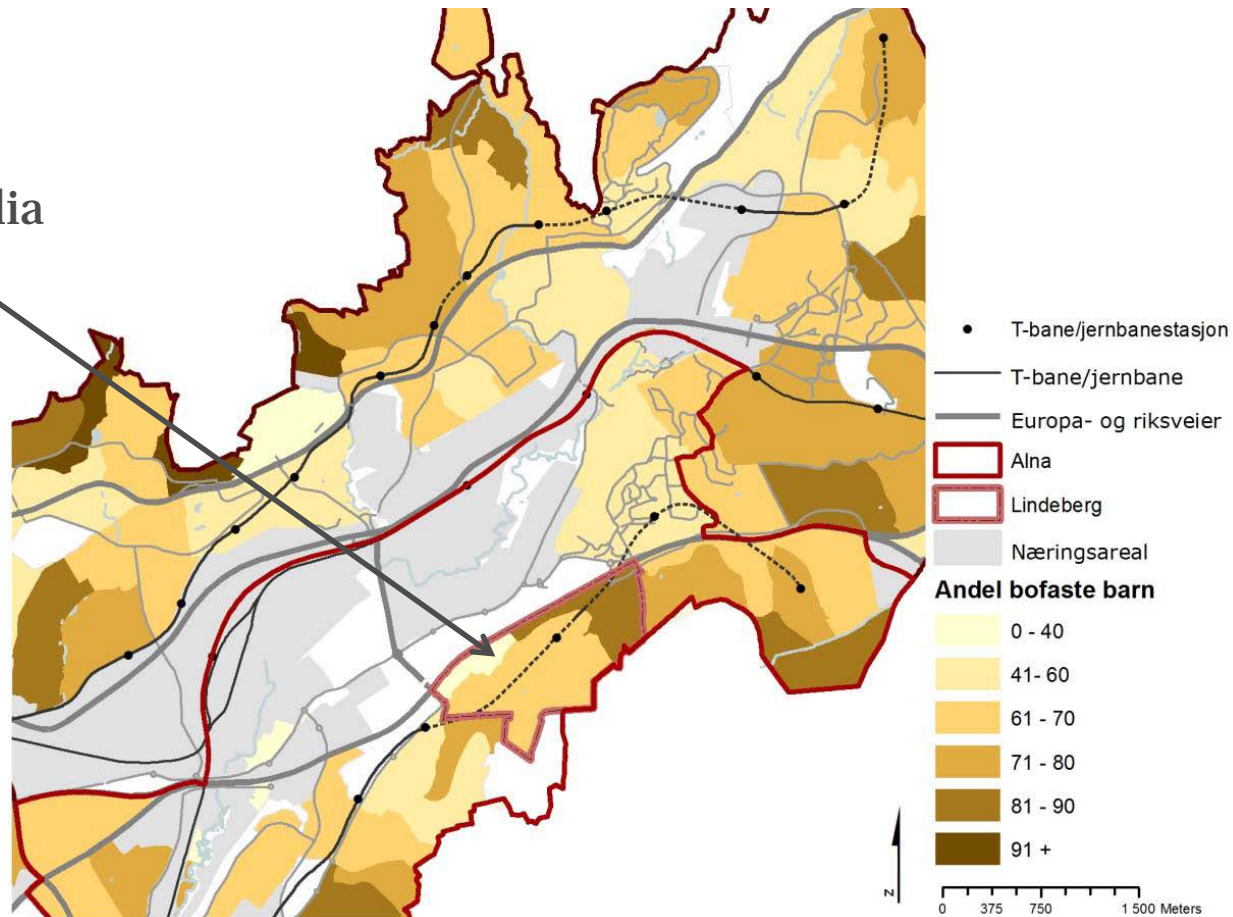
Lindeberg er en del av Bydel Alna med nær 8000 innbyggere, et typisk drabantbyområde i Groruddalen, men det er store forskjeller i bokkvalitet og levekår innad i delbydelen

Grunnkretsen Lindeberglia

- stor andel barn - 30 % er under 13 år. (Alna 23 %, Groruddalen 24%)
- høy trangboddhet
- jevnt over lavere bokkvalitet
- mye flytting
- utfordringer i forhold til manglende arbeidstilknypning og fattigdom
 - 66 % har grunnskole eller lavere, 16 – 74 år (Alna 50 %, Oslo 34 %)
 - 55 % har arbeid (Alna 72 %, Oslo 77 %)

Andelen barn 8 – 13 år som har bodd i bydelen 7 år eller mer

Lindeberglia



Faser i arbeidet med Områdeløft Lindeberg

2010

- Forstudien – Lindeberg som satsingsområde?
- NIBR

2012

- Oppstart Områdeløft Lindeberg
- «Lindeberglia Forprosjekt» Asplan Viak 3.9.2012
- «Opprusting av Lindeberglia Forstudie» Asplan Viak, 18.06. 2012
- «Støy og luftkvalitet Lindeberglia» Asplan Viak 3.9. 2012
- Strakstiltak – Åpning Skjønnaug Arena

2012-
2018

- Bomiljøarbeid
- Kapasitetsbygging for styrene i sameiene

2012 -
2016

- Detaljprosjektering og bygging av fysiske prosjekter

2014
2015
2018

- Åpning av Lindeberglokalet
- Ombruksstasjon
- Samlokalisert møteplass

Grovdalssatsingen

Strategier

Bygge på medvirkningsprosesser - høre de stille stemmene

1. Gode oppvekstmiljø

- Opprusting
- Kommunikasjon om resultater oppnådd i områdeløftet
- Støtte lokale aktører

2. Bomiljøtiltak i utsatte områder

- Bygging av lekeplass og avfallsanlegg
- Støtte styrene i arbeid med rehabilitering av bygningsmassen
- Støtte styrene for å bli best mulig rustet i bomiljøarbeidet
- Samarbeid med Lindeberg fritidsklubb - Liaklubben

3. Styrke lokale møteplasser

Utgangspunktet: En lekeplass for 200 barn



Områderettet samarbeid for bedre levekår –



**Bydel
Alna**

Groruddalssatsingen



Redd Barna



Oslo kommune

Bygge på eksisterende kvaliteter Jerikobakken



Samarbeid med styrene i sameiene



- Kapasitetsbygging og ekstern kompetanse
 - I de områdene som har de størst utfordringer, er beboerorganisasjonene dårligst til å nytte seg av tilskuddsordninger.
- Utfordringer med stor gjennomtrekk
- Rehabilitering – vedtak og finansiering
 - Boligbygg

Medvirkning

Bygge felleskap og styrke styrene



Lokal tilstedeværelse



Samlokalisert møteplass



Økonomisk modeller for samlokalisering av:
Fritidsklubb, Åpen barnehage, Lindeberglokalet,
Mini gjenbruksstasjon - Besparelser pr år: 470 000 kr

	I dag	Samlokalisert
Total m2 bruk	877 m2	420 m2
Totale kostnader	1 209 772 kr	735 000 kr

Feire resultater



Groruddalssatsingen

Ut på tur.....



Undergangen ved IKEA

