



# TRONDHEIM KOMMUNE

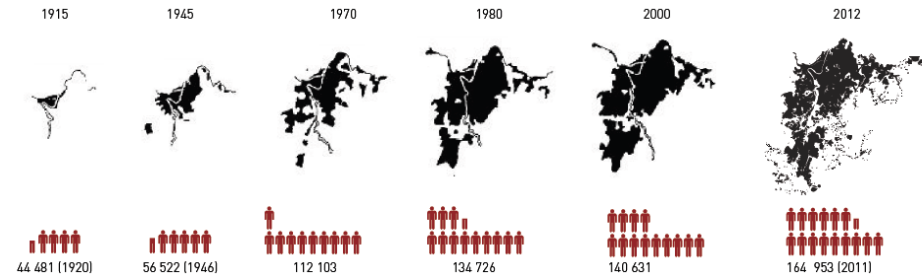
Hilde Bøkestad, byplansjef i Trondheim kommune. Presentasjon i KMD 03.12.2014 i Oslo

## Kunnskapsaksen i Trondheim

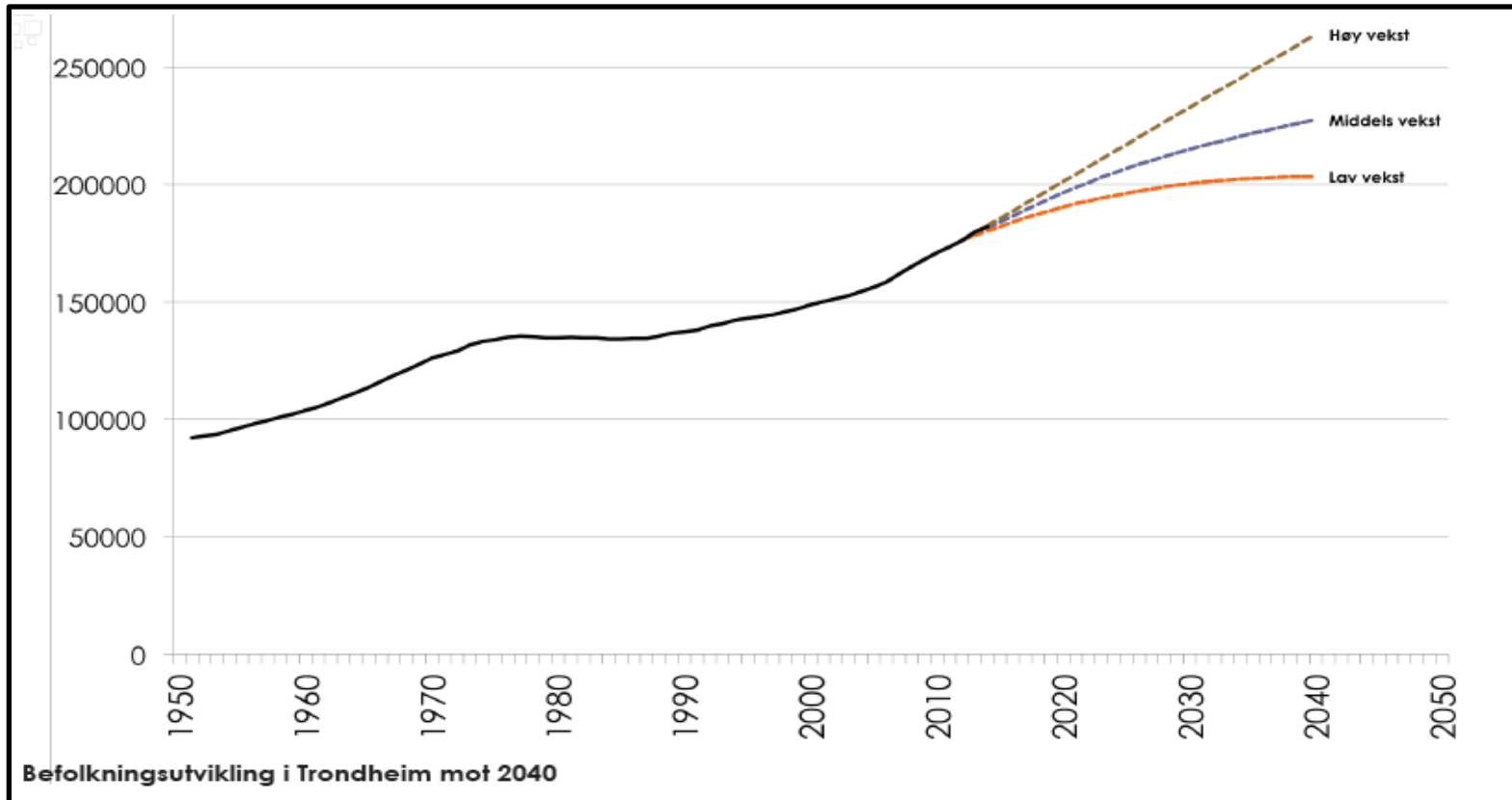
Et byutviklingsprosjekt i Plansatsingen for store byer



# Bakgrunn



## I 2050 er Trondheim 250.000 innbyggere



Se mer informasjon på nettsiden [www.framtidstrondheim.no](http://www.framtidstrondheim.no)

# Framtidsmål

I 2020 er Trondheim:



- en internasjonalt anerkjent teknologi- og kunnskapsby



- en bærekraftig by der det er lett å leve miljøvennlig



- en inkluderende og mangfoldig by



# Framtidsønsker

I 2050 er Trondheim:



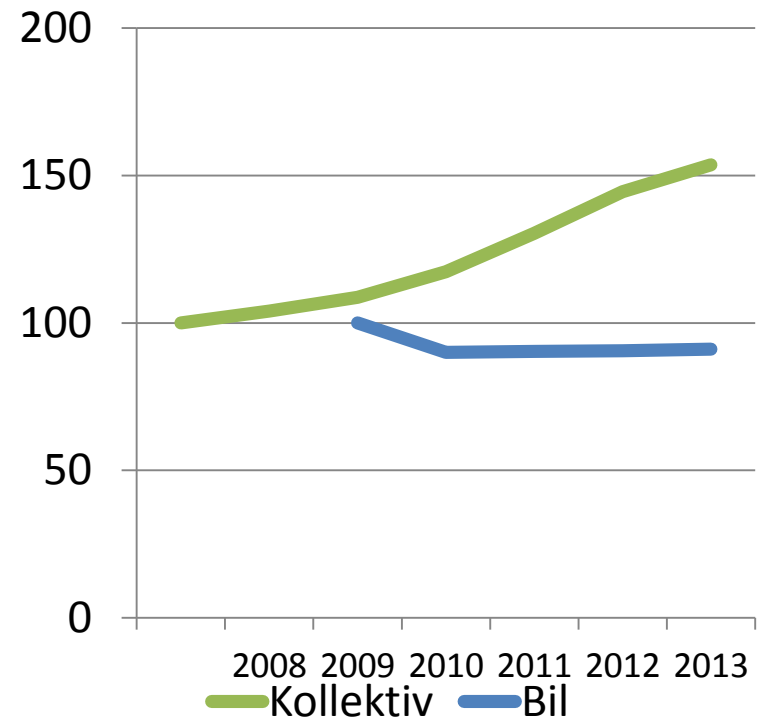
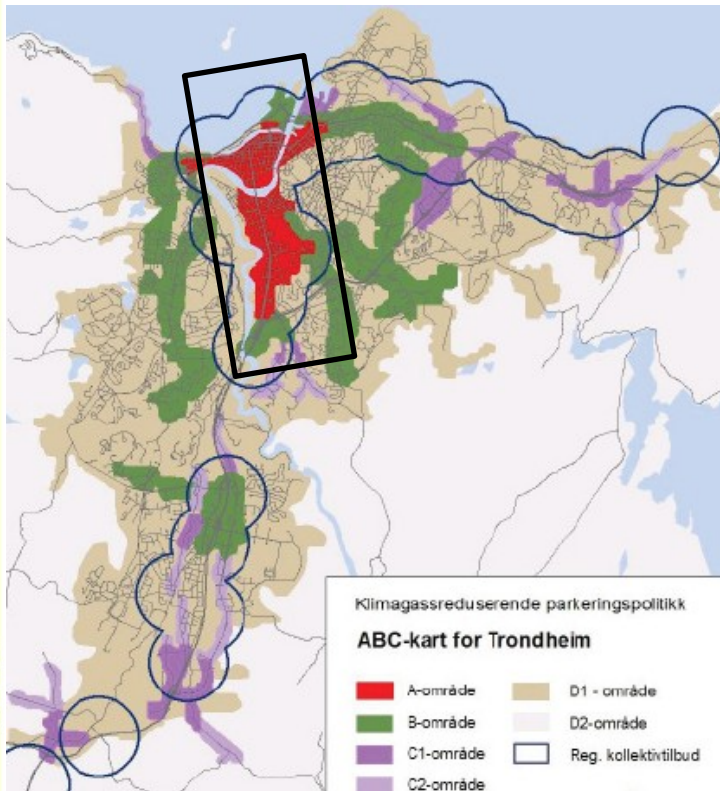
????





# Miljøpakken – et iverksettelsesverktøy

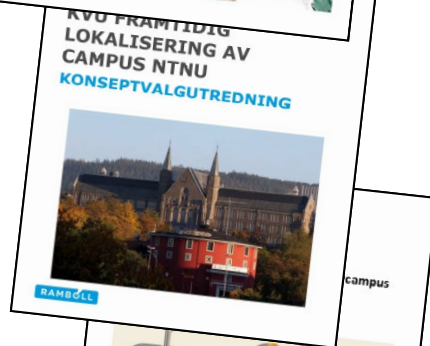
## Kollektivbuen sikrer samlet areal- og transportperspektiv



Busstrafikken økt 41% siden 2010. Biltrafikk redusert med 9% over bomsnittene. Minst 60% av arbeidsintensive arbeidsplasser skal lokaliseres i buen. Superbuss valgt som kollektivløsning.

# Campusutvikling – en unik mulighet

Byen og Kunnskapsmiljøene står samlet bak byintegreert løsning



Visjonsrapporten NTNU 2060

- 4 framtidsperspektiver
- Samfunnsoppdraget viktig

<http://www.ntnu.no/web/campusframtid/visjonsrapporten>

Konseptvalgutredningen Kunnskapsdep.

- 3 konsept: Delt, Kompakt, Byintegreert

[http://www.regjeringen.no/upload/KD/Vedlegg/UH/Rapporter\\_og\\_planer/Lokalisering\\_av\\_Campus\\_NTNU\\_3\\_liten.pdf](http://www.regjeringen.no/upload/KD/Vedlegg/UH/Rapporter_og_planer/Lokalisering_av_Campus_NTNU_3_liten.pdf)

Masterplan for Campus TK m.flere.

- Sikre felles plattform og kommunikasjon

<https://trondheim.kommune.no/campus/>

# Kunnskapsaksen

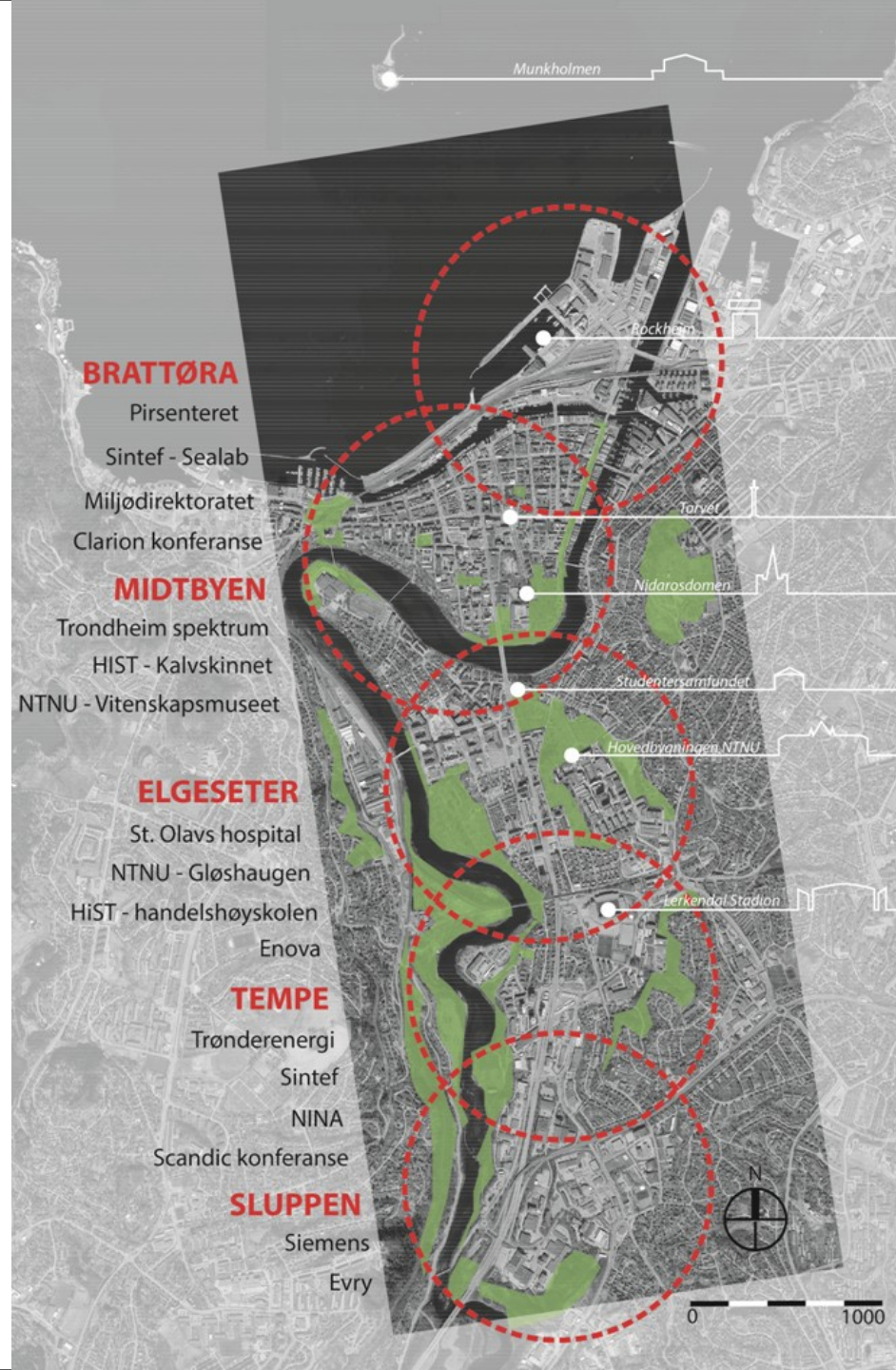
## Trondheims største aktivum

Hva om by og kunnskap flettes sammen?

Hva om dette skjer som et byutviklingsprosjekt i Kunnskapsaksen?

Kan det gi

- innovasjon og ny næring?
- nye boformer?
- nye samhandlingsmåter?
- nye møtesteder?
- nye miljøvennlige løsninger?
- nye energiløsninger?
- ny kommunikasjon?





# Brattøra

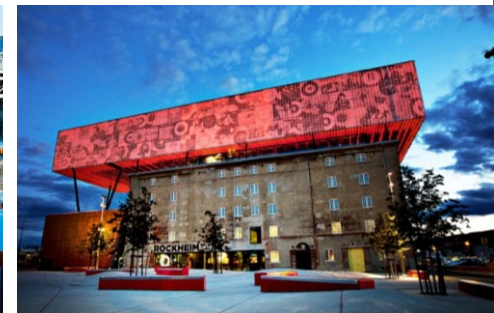
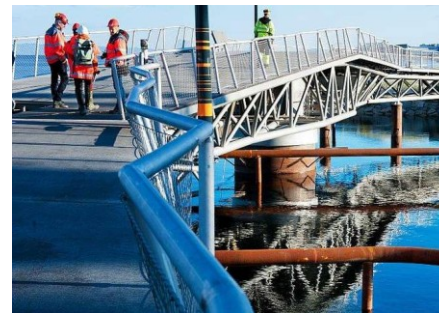
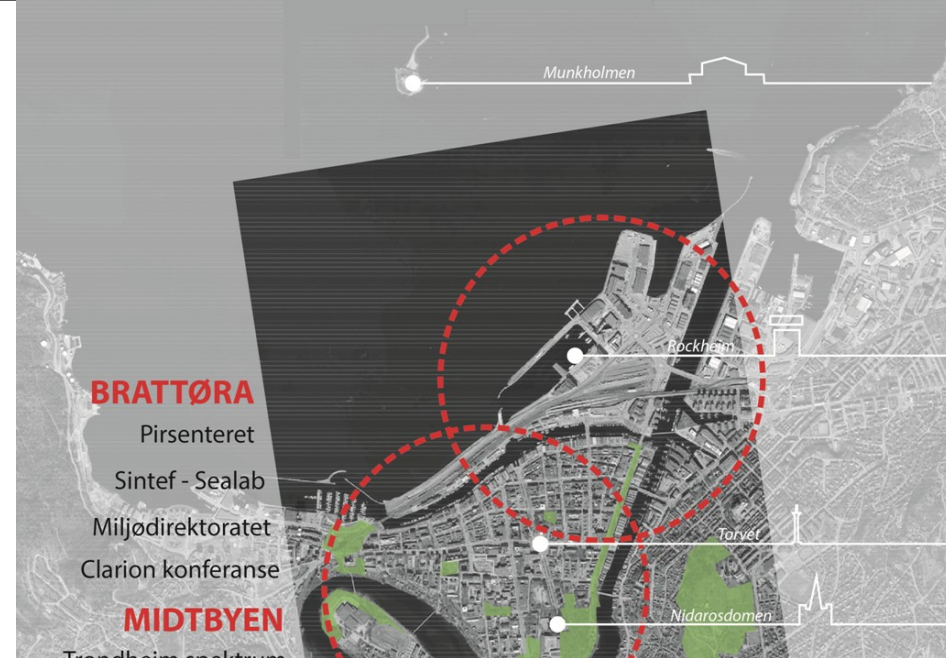
## Møtet med fjorden

Området er svært tilgjengelig p.g.a. Trondheim sentralst., Pirterminalen og Midtbyen.

Store bedriftsklynger (bl.a. Pirsenteret og Sintef Sealab) og offentlige institusjoner (bl.a. Miljødirektoratet og BI med ca 1200 stud.) ligger her

Området har attraksjoner bl.a. Rockheim og Pirbadet, og et nytt konferansehotell.

Med godsterminal flyttet sør for byen, blir det nye arealer tilgjengelig for byutvikling.





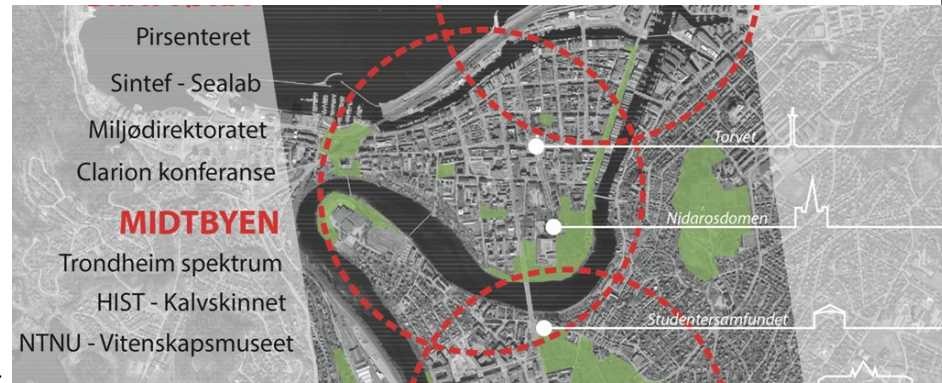
# Midtbyen

## Den historiske bykjernen

Området har mer enn 1000 års historie som by, og nesten like lang historie som kunnskapsby med etablering av Katedralskolen i 1152. På Kalvskinnet ligger HiST teknisk utdanning, og DKNVS av 1767 og Vitenskapsmuseet med tilhørende aktivitet.

Midtbyen er fremdeles byens handelskjerne, og de viktigste offentlige funksjonene er flyttet til bykjernen.

Nidarosdomen ligger også her





# Elgeseter

## For byintegrert Campus

Området lokaliserer både St. Olavs hospital som ble ferdigstilt høsten 2013, og NTNU avdeling Gløshaugen.

Enova og NINA er lokalisert her, og flere andre forsknings og utdanningsinstitusjoner er integrert i kunnskaps og forskningsmiljøene på sykehuset og universitetet.

Studentersamfundet er den viktigste møteplassen for studentene.

Ellers boliger og noe næring.





# Tempe

## Byutvikling med høyde

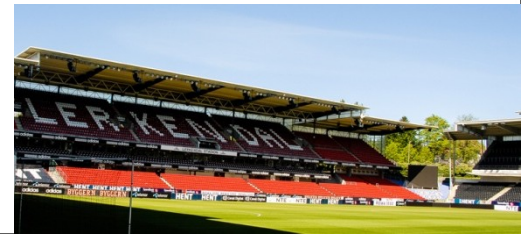
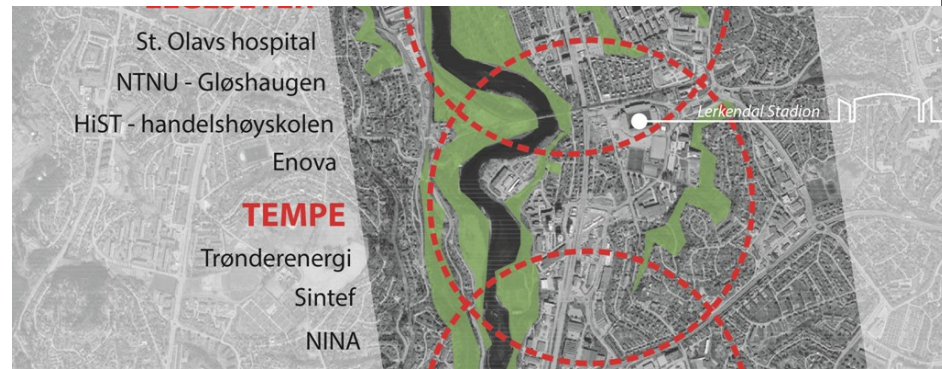
Området lokaliserer Lerkendal stadion, nå utvidet med nytt konferansehotell.

Sintef har stor aktivitet i området.

Trønderenergi holder til her, og Siemens produserer bl.a. viktige komponenter for sjødyp i sine lokaler.

Området består for øvrig av småindustri, lager og boliger.

Området er underutviklet i forhold til sin tilgjengelighet, og er under planlegging.





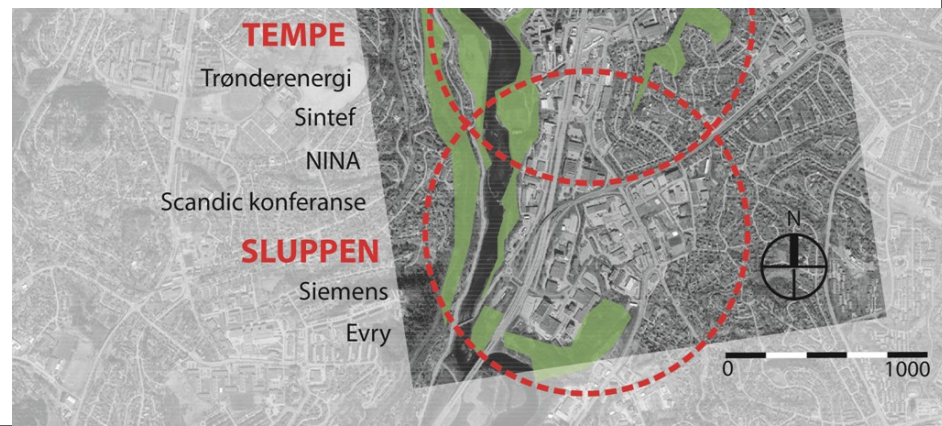
# Sluppen

## Møtet med byen sørfra

Området omfatter byens viktigste og største kryss. Det foreligger planer for å koble Byåsen med omkjøringsvegen og er akkurat gjennomført konkurranse for utforming av ny Sluppen bru.

Det vurderes å etablere park'n ride i området.

En stor eiendomsaktør jobber aktivt for å utvikle en ny bydel med høykompetansebedrifter og andre funksjoner.



# Kunnskapsaksens ryggrad

## Elgesetergate og Holtermannsvegen som Kollektivgata og bygate

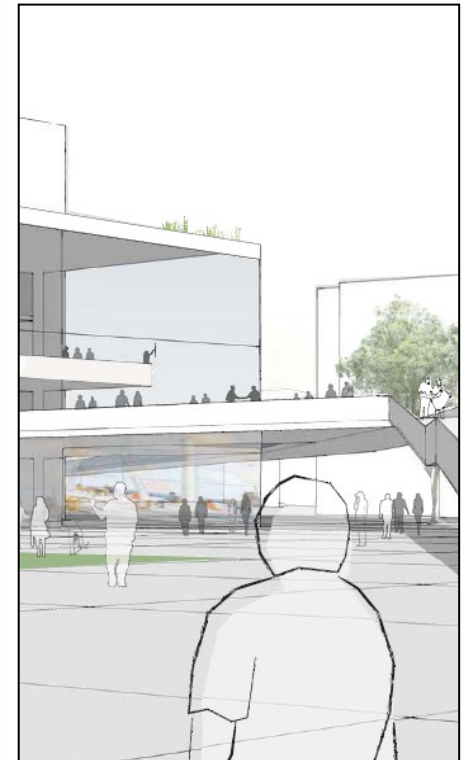
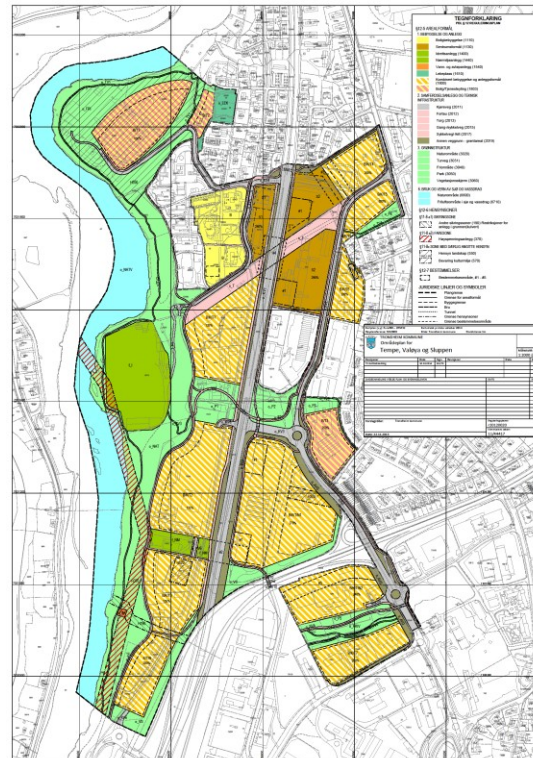


SVV, STFK og TK har jobbet tett sammen for å finne gode trafikale og bymessige løsninger. Kontaktutvalget i Miljøpakken skal ta stilling til 5 ulike alternativer til gateløsning snarlig.



# Områdeplan for Tempe, Valøya, Sluppen

Byomforming med 1500 boliger og 400.000 m<sup>2</sup> næringsareal



Området vil bli en helt ny bydel i Trondheim. Elva blir mer tilgjengelig. Holtermannsvegen rustes opp. Diagonalen og grøntdrag på tvers.

# Forprosjektsøknad

**Prosjektet må koordineres med mange partnere for å lykkes**

- 1) Utarbeide en prosjektplan for hovedprosjektet som inkluderer mål, strategier, tiltak og finansiering
- 2) Kartlegge prosesser, prosjekter og nøkkelpartnere som er relevante i en helhetlig utvikling av Kunnskapsaksen
- 3) Gjennomføre forprosjekt på fem underliggende delprosjekter i Kunnskapsaksen

# Foreløpige forslag til mål

## Mål må konkretiseres i samarbeid med andre partnere

- 1) Trondheim skal styrke sin posisjon som kunnskapsby gjennom en helhetlig og koordinert utvikling av Kunnskapsaksen.
- 2) Trondheim skal være en bærekraftig by der det er lett å leve miljøvennlig, og Kunnskapsaksen skal være et eksempel for andre.
- 3) Trondheim skal være en inkluderende og mangfoldig by som gjennom arbeidet med Kunnskapsaksen løfter fram samhandling, dialog og gode prosesser på nye og spennende måter.



# Fem delprosjekter

## Prosjekter som er aktuelle – kan bli endret

- 1) Big Data – Smart City
- 2) Mobility Management - Samarbeid mellom partnerne for mer miljøvennlig transportpolitikk
- 3) Byrom – Bycampus som case
- 4) Trondheim Bylab – Praksisbasert byintegrert forskning
- 5) Byomforming – Kunnskapsaksens nye område

# Big Data og Smart Cities

## Hvordan innovative IKT-løsninger kan bidra til lavere klimautslipp?

- Eksponensiell økning i strømmen av data om byer og innbyggere
- Hvordan trekke ut kunnskap fra datamengdene og bruke disse, gjerne i sanntid?
- Big data har blitt et “buzz-word” internasjonalt og blir ofte koblet til satsning på Smarte byer
- Samtidig få byer som har startet med å vurdere hvordan Big Data kan tas i bruk i byplanleggingen
- Et prosjekt for å øke vår kompetanse om Big Data

---

**Del 1: Kartlegge eks. kompetanse i forhold til Big Data (i Trondheim)**

**Del 2: Innhente internasjonale erfaringer og strategier om Big Data**

**Del 3: Workshop om Big Data, Trondheim bycampus og Smart Cities**

**Del 4: Utarbeide strategi Big Data ift Kunnskapsaksen og byplanlegging**

# Mobility management

Hvordan bevissthet om bevegelser kan bidra til bærekraftig by og byliv

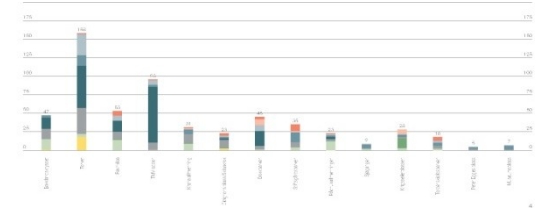


- Del 1: Videreføre arbeidet med reiserådgivning i samarbeid med MP**
- Del 2: Kartlegge og kontakte arbeidsgivere og andre aktører i området**
- Del 3: Definere mål, ambisjoner og samarbeidsområder**
- Del 4: Konkretisere en felles prosjektbeskrivelse**



# Byrom

Hvordan byrom kan styrke byintegreert campusutv. og en attraktiv by?



**Del 1: Kartlegge eksisterende byrom og eiere som kan inngå i samarbeid.**

**Del 2: Definere målbare bylivsmål, og velge en demokratisk metode**

**Del 3: Konkretisere en felles prosjektbeskrivelse**

# ByLab

## Hvordan byen bli kunnskapens viktigste laboratorium?



NTNU utdanner nær 80% av alle sivilingeniører og ca. 50% av alle arkitektene i Norge. Dette er yrkesgrupper som bidrar til å omsette tanker og idéer til virkelighet. Sintef har sin forskningsaktivitet nært knyttet til NTNU, og i tillegg utdanner HiST ingeniører og andre praktikere.

**Del 1: Etablere et dedikert kontaktnett for by og kunnskapsmiljø**

**Del 2: Fastsette en enkel base for kunnskapsutveksling og registrering**

**Del 3: Konkretisere ByLab i en felles prosjektbeskrivelse**



# Byomforming

Hvordan finne gode måter å håndtere veien fra plan til realisering?



Sirkusparken ble realisert av kommunen og inngår i rekkefølgebestemmelsen for KDP for Lade/ Leangen. Parken ble kåret til Norges beste uterom i 2013

**Del 1: Etablere et samarbeidsforum for OP for Tempe, Valøya, Sluppen**

**Del 2: Vurdere premisser og samarbeidsformer for realisering**

**Del 3: Konkretisere prosjektet i en omforent beskrivelse eller avtale**



# NTNU – Tematiske satsinger

**Veiviser for kunnskapsutvikling både i byen, regionen, Norge og verden**

• Energi



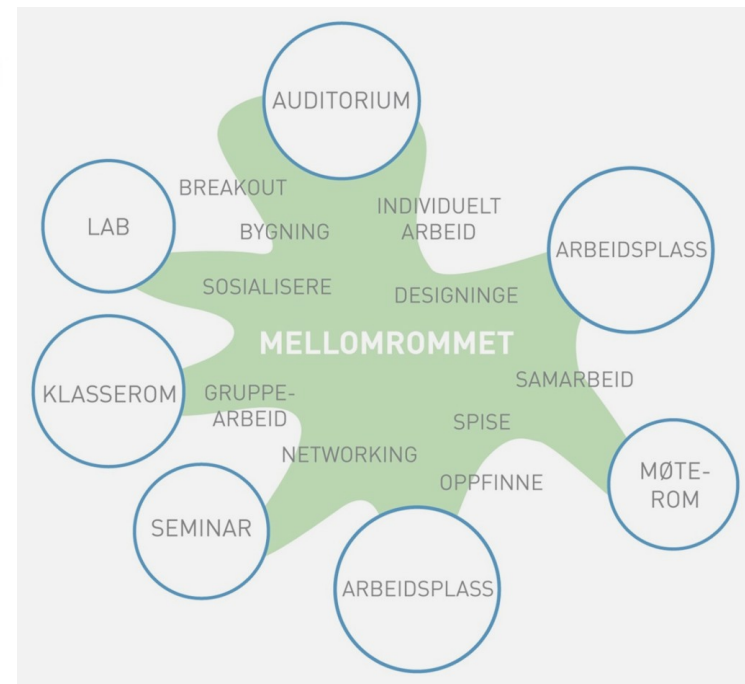
• Havromsvitenskap og -teknologi



• Helse, velferd og teknologi



• Bærekraftig samfunnsutvikling



NTNU besluttet i 2013 å satse på 4 tematiske satsinger. Kunnskapsaksen kan knyttes opp mot 3 av disse og fungere i Mellomrommet som trekkes opp i skissen fra visjonsrapporten NTNU 2060



**Takk for at vi med Kunnskapsaksen får være med i Plansatsningen  
Vi gleder oss til å komme videre!**