

# Tilstandsanalyse av lokaldemokratiet i sammenslåingskommuner i 2017

---

Marte Winsvold, 12. juni 2017

# KS' Lokaldemokratiundersøkelse 2017

## Innbyggerdel

- 14 påstander
- Gjennomføres på telefon til representativt utvalg
- 36 kommuner så langt

## Folkevalgt del

- 14 + 29 påstander
- Gjennomføres elektronisk i kommunestyremøte
- 17 kommuner så langt

# Måler ulike sider ved lokaldemokratiet

- Innbyggere og folkevalgte får spørsmål om fem sider ved lokaldemokratiet
  1. Borgernærhet
  2. Pålitelighet
  3. Ansvarlighet
  4. Effektivitet
  5. Fornyelse og inkludering
  
- Folkevalgte får i tillegg spørsmål om
  6. Arbeidsforhold, trivsel, politisk kultur m.m.

# «Borgernærhet»

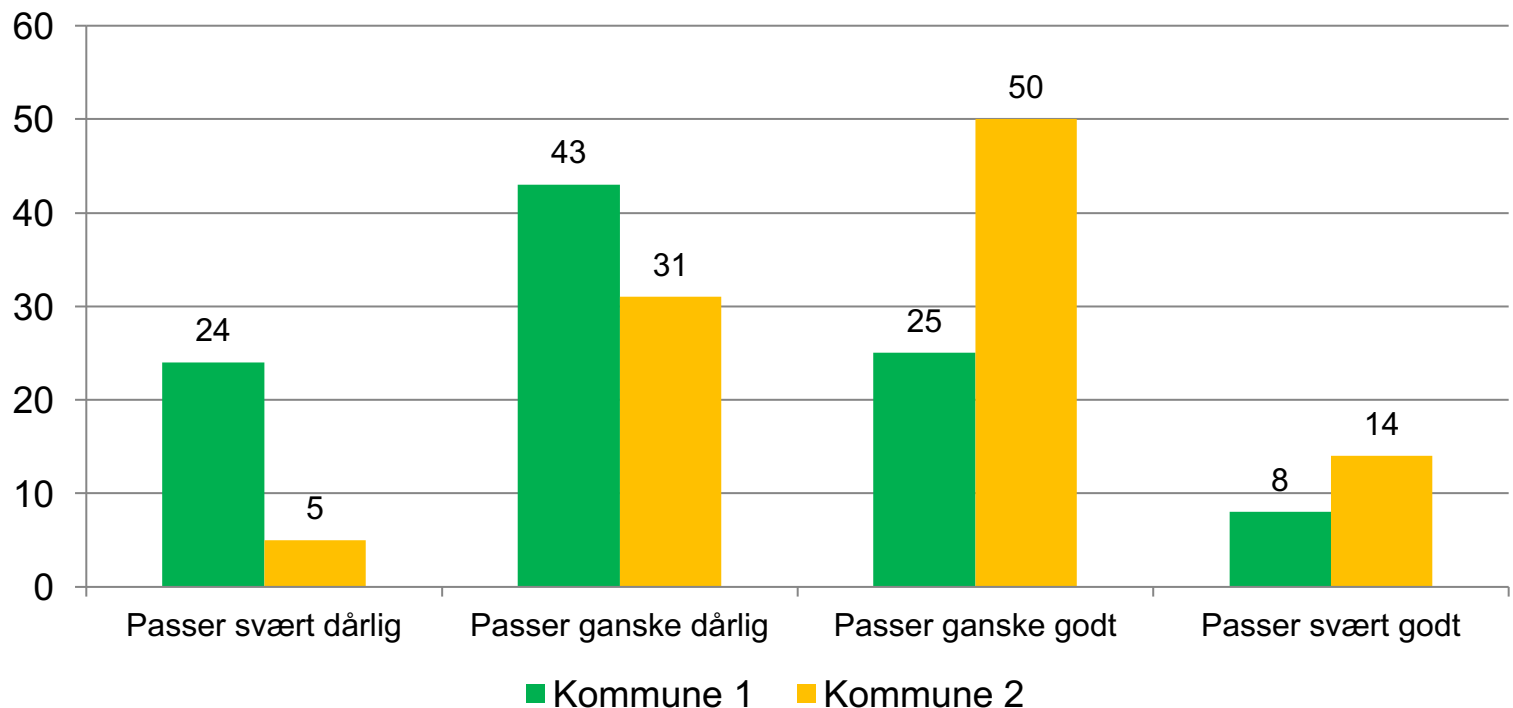
## Bli innbyggerne hørt, og kan de påvirke?

Prosentandel som mener påstanden passer ganske eller svært godt

Påstand	Innbyggere	Politikere
Her i kommunen har innbyggerne gode muligheter til å påvirke kommunale beslutninger som engasjerer dem	51 (33 – 64)	80
Her i kommunen involverer politikere innbyggerne i forsøk på å finne løsninger på lokale problemer	44 (31 – 56)	73
Kommuneadministrasjonen gjør alltid sitt beste for å hjelpe innbyggerne	59 (42 – 74)	84

# Borgernærhet i to kommuner

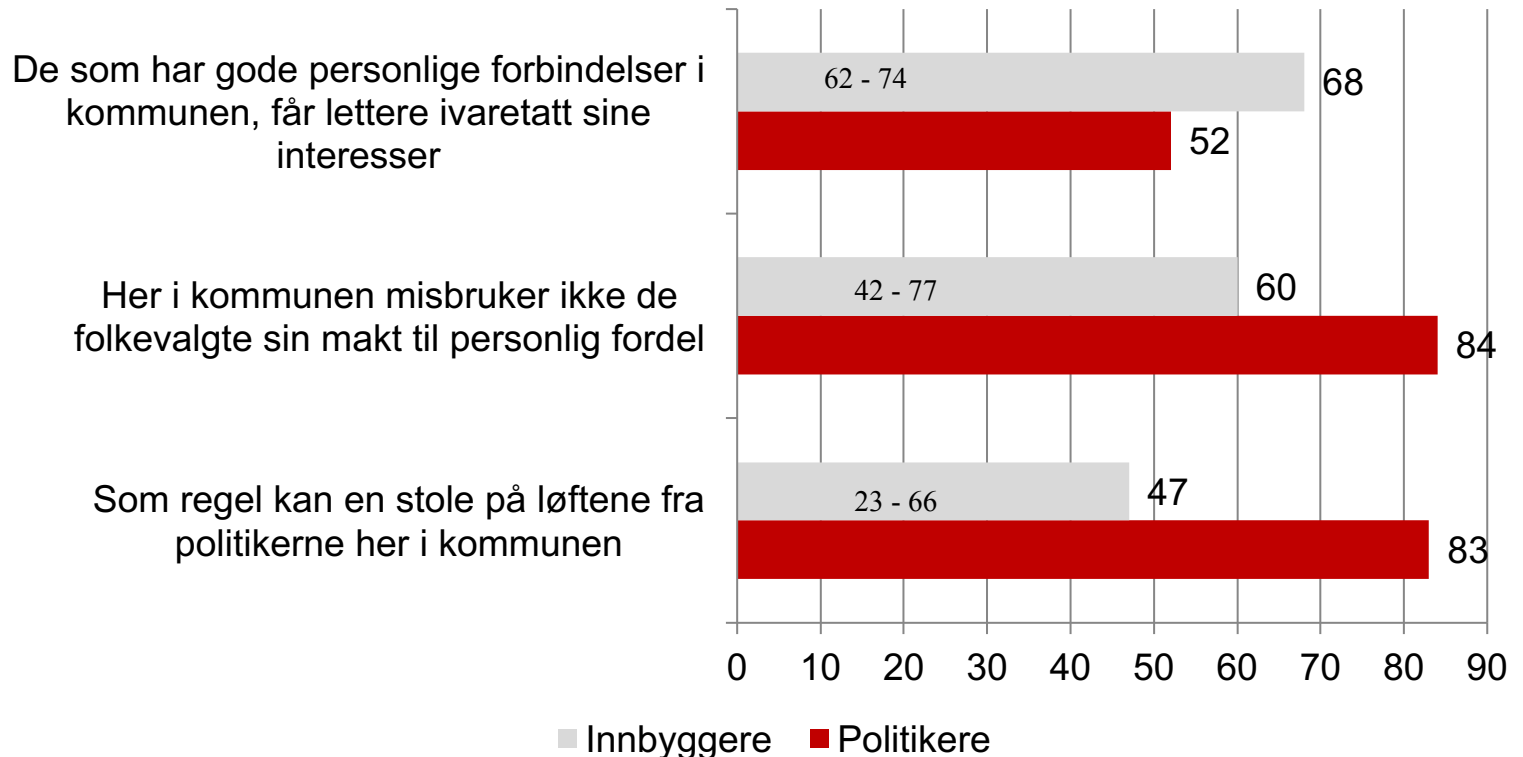
«Her i kommunen har innbyggerne gode muligheter til å påvirke kommunale beslutninger som engasjerer dem»



# «Pålitelighet»

## Er politikerne til å stole på?

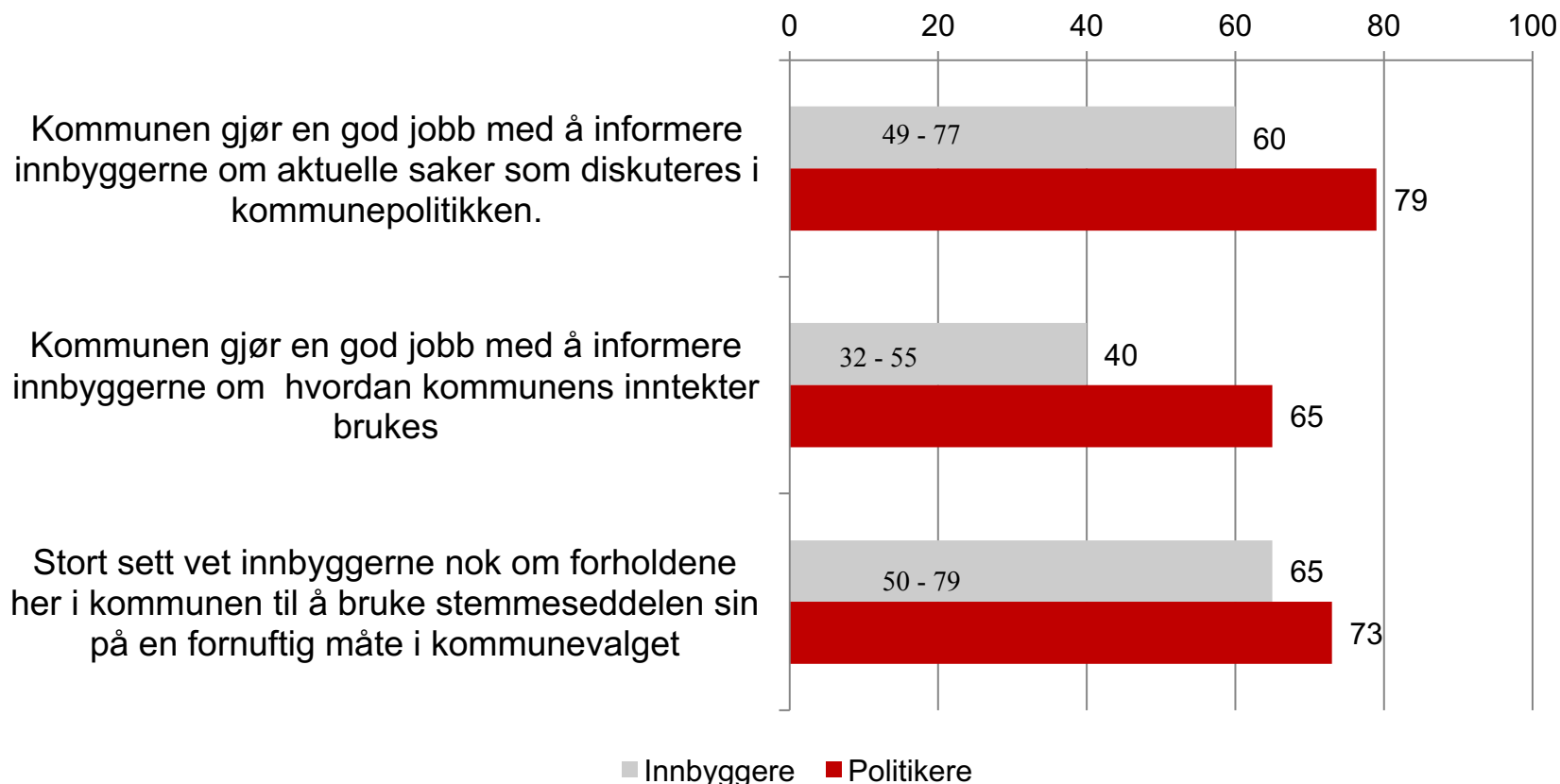
Prosentandel som mener påstanden passer ganske eller svært godt



# «Ansvarlighet»

## Kan innbyggerne stille politikerne til ansvar?

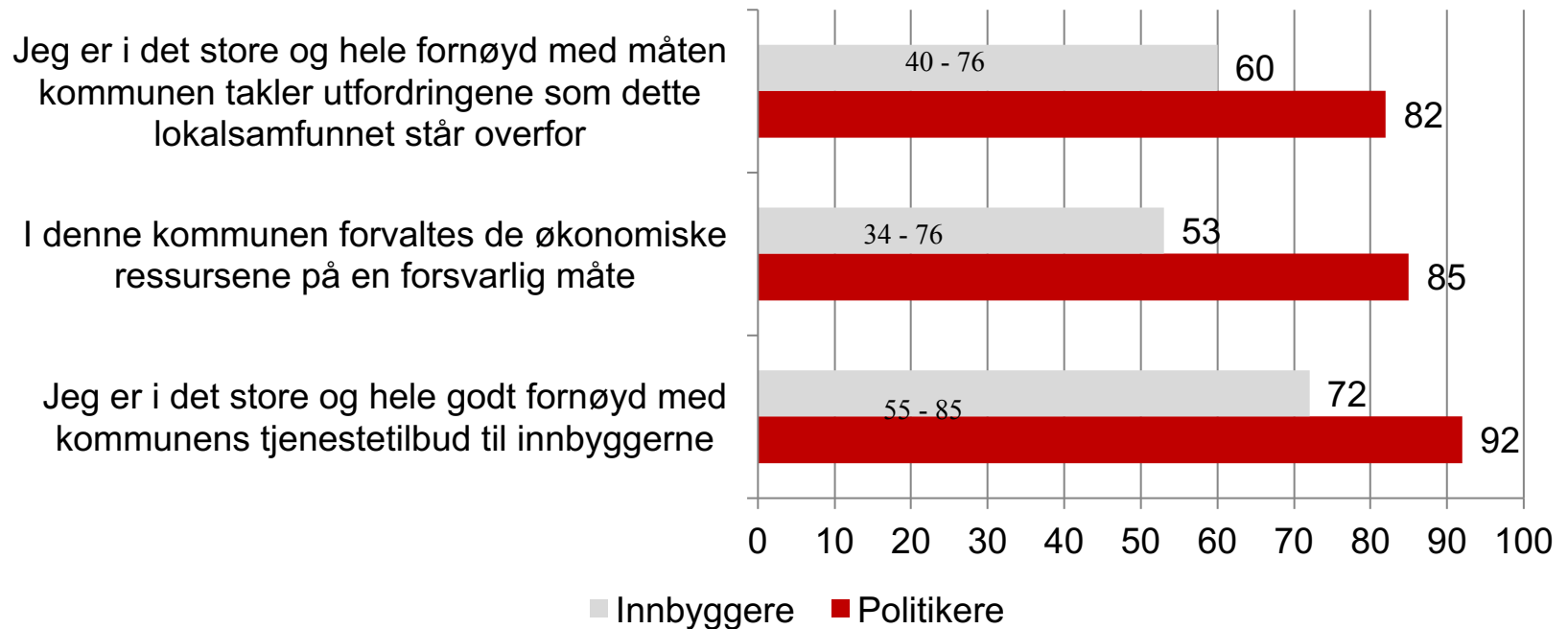
Prosentandel som mener påstanden passer ganske eller svært godt



# «Effektivitet»

## Styres kommunen på en effektiv måte?

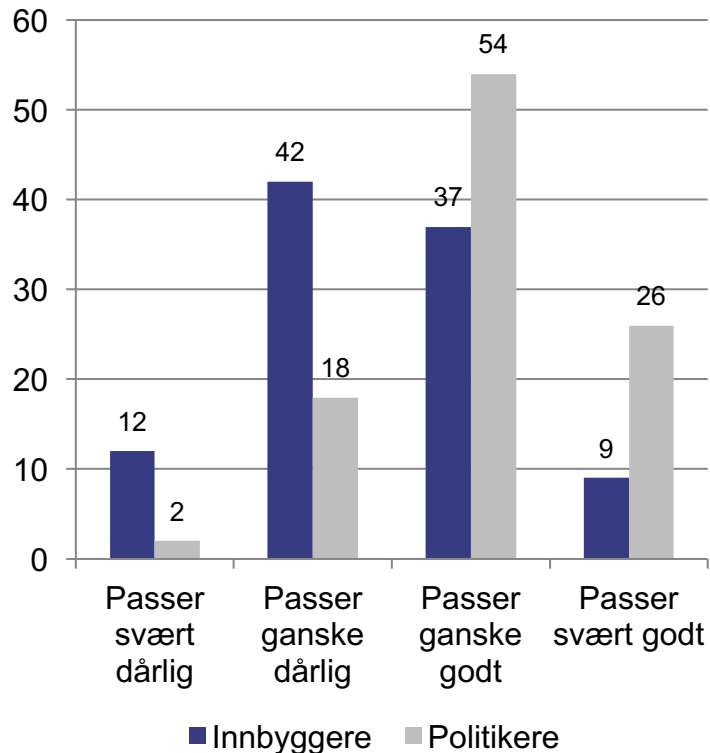
Prosentandel som mener påstanden passer ganske eller svært godt



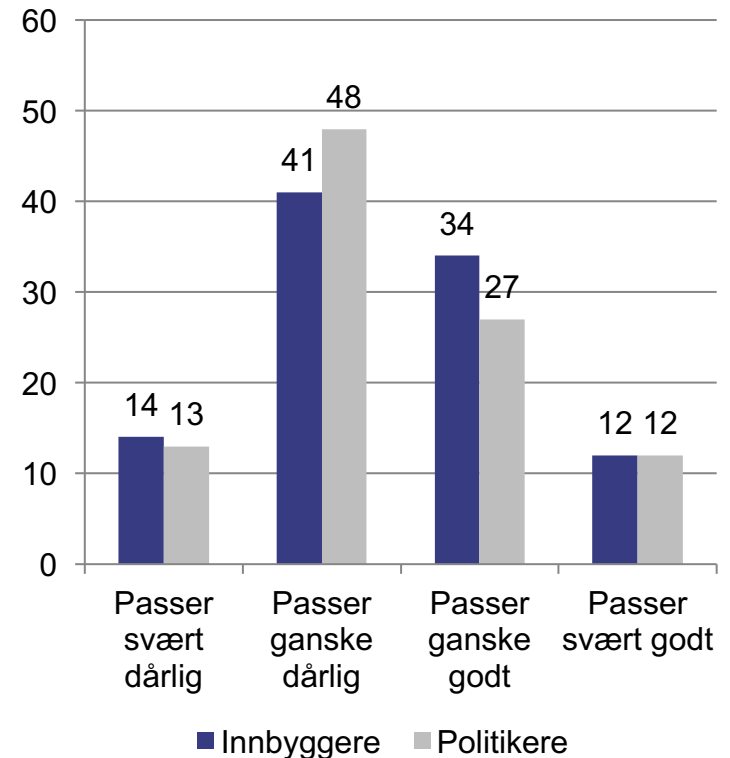


# Fornyelse og inkludering

«Denne kommunen utvikler og fornyer seg hele tiden i måten den løser oppgaver på»



«Denne kommunen gjør for lite for de mest sårbare i samfunnet»



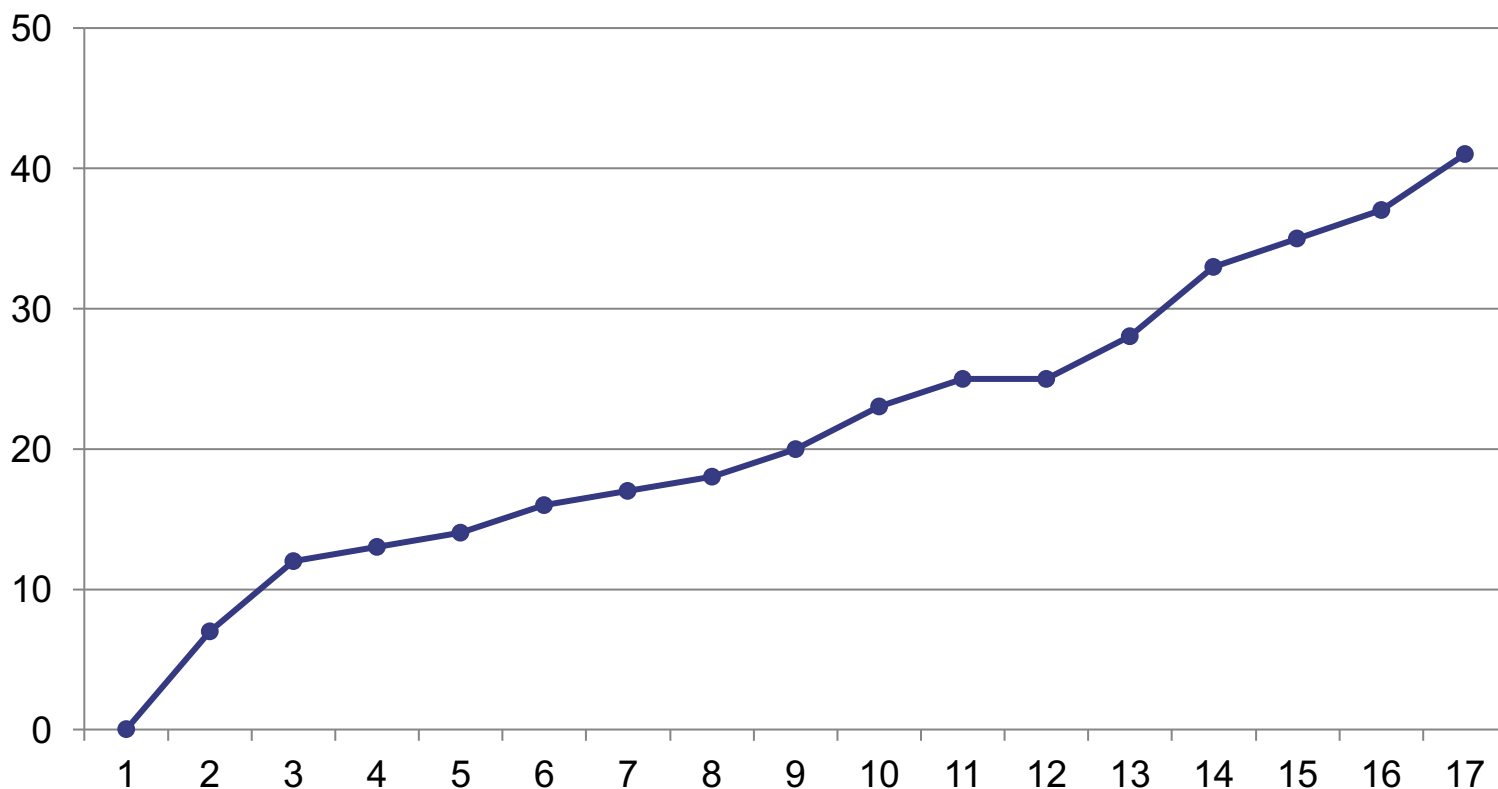
# Spørsmål bare til de folkevalgte

Prosentandel som mener påstanden passer svært godt

Påstand	Prosentandel
I vårt kommunestyre er det gode politiske debatter	30 (10 – 66)
Ordføreren er en ordfører for hele kommunestyret	46 (18 – 69)
I denne kommunen behandler politikerne hverandre med respekt	34 (3 – 72)
Administrasjonen er flink til å fange opp politiske signaler fra de folkevalgte	23 (0 – 53)
Det er lett å skaffe seg innsyn i den kommunale virksomheten	21 (0 – 47)
Det er klare ansvarslinjer i forholdet mellom politikk og administrasjon	21 (0 – 41)

# Sammenlikne mellom kommuner

“Det er klare ansvarlinjer i forholdet mellom politikk og administrasjon”



# Verktøy for demokratiutvikling i den nye kommunen

- Identifisere forskjeller og likheter mellom opprinnelseskommunene
  - Hvorfor skårer kommunene ulikt?
  - Lære av hverandres gode og dårlige praksis
  - Videreføre det som fungerer – kvitte seg med det som ikke fungerer
  
- Identifisere forskjeller mellom politikeres og innbyggers vurderinger
  - Hvorfor vurderer innbyggere og politikere lokaldemokratiet ulikt?
  - Og hva kan vi gjøre med det? Eller er det greit?
  
- «Baseline»
  - Måle demokratiarbeidet i den nye kommunen opp mot et nullpunkt – virker tiltakene våre?
  
- Gir en pekepinn om hvor man bør sette inn støtet

# For gjennomføring av undersøkelse i 2017:

- Kontakt Lise Spikkeland ([lise.spikkeland@ks.no](mailto:lise.spikkeland@ks.no))
- 8.000 – 13.000 + mva, avhengig av kommunestørrelse (sponset av KMD og KS)
- Går ut året!

**INSTITUTT  
FOR SAMFUNNS-  
FORSKNING**