

Reisemålsutvalgets utredning overleveres til regjeringen 30. mars 2023

NOU

Norges offentlige utredninger 2023: 10

Leve og oppleve

Reisemål for en bærekraftig fremtid



Agenda

- Om utvalget
- utfordringer i reiselivet
- Mål og verdigrunnlag
- Forslag og anbefalinger
- Oppsummering

Foto: Erik Jørgensen – Visit Norway



Reisemålsutvalget

Trine Skei Grande
(leder av utvalget),
Footprint/Sopra
Steria

Ann Heidi Hansen,
Prosjekt
besøksforvaltning
Nordland

Gro Svarstad,
Innlandet
fylkeskommune

Preben Falck,
Stavanger
turistforening

Rolf Røtnes,
Samfunnsøkonomisk
analyse

Truls Engström,
Universitetet i
Stavanger/Norsk
hotellhøgskole

Trond Øverås,
NordNorsk Reiseliv

Kari Aina Eik, United
Cities Trondheim

**Kirsten Indgjerd
Værdal,** Trøndelag
fylkeskommune

Mandat med 6 problemstillinger

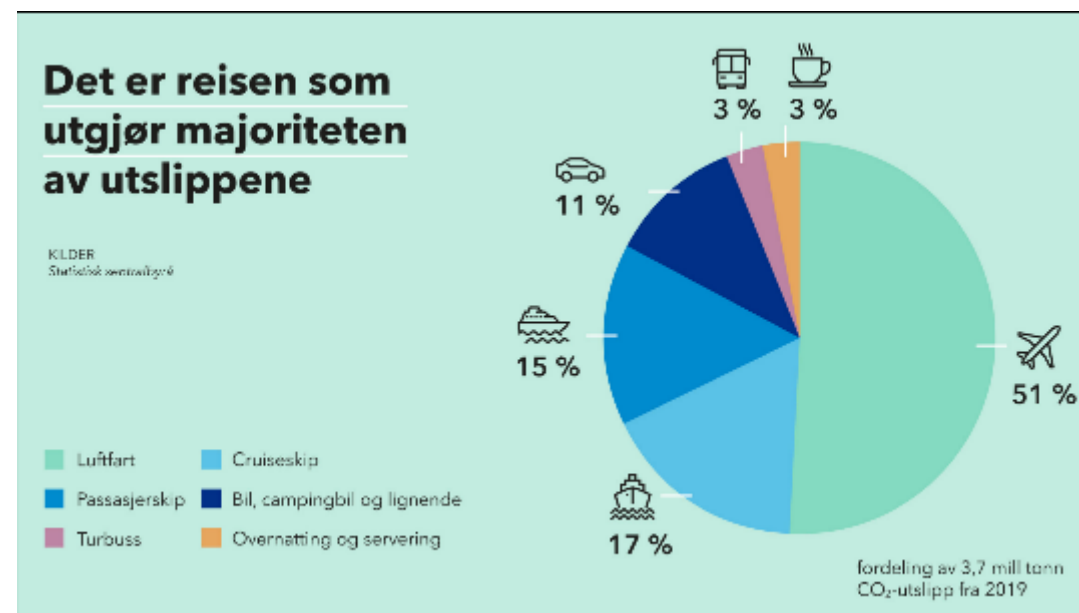
1. Reismålsledelse
2. Besøksforvaltning knyttet til natur- og kulturressurser
3. Finansiering og forvaltning av fellesgoder
4. Transport og tilgjengelighet
5. Regulering av cruisetrafikk
6. Klimarisiko

Foto: Benjamin A. Ward – VisitNorway.com



Utfordringer

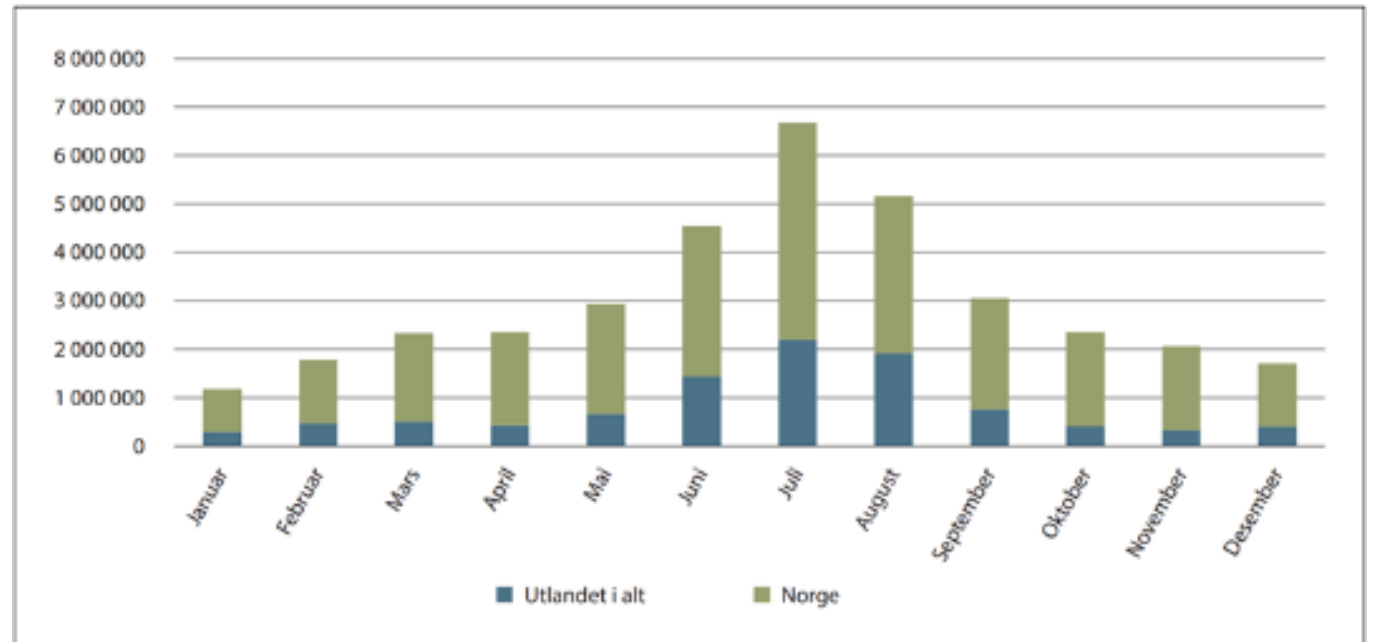
- Å reise skaper utfordringer for klima og miljø
- Natur- og kulturgoder må forvaltes for at de ikke skal tape sine kvaliteter
- Allemannsretten er under press
- Behov for
 - vedlikehold, forebyggende tiltak og tilrettelegging.
 - utvikle nye goder for å spre besøk



Figur: NHO Reiseliv

Utfordringer

- Sesongvariasjoner
- Mange små bedrifter
- Kompetanse og rekruttering
- Komplementære produkter



Figur 1.1 Norske og utenlandske gjestedøgn på norske overnattingssteder gjennom 2022.

Kilde: Statistisk sentralbyrå (2023)

Mål og verdigrunnlag

- Reiselivet bidrar til gode steder å bo
- Reiselivet må være en del av løsningen på bærekraftsutfordringene
- Mål om å spre besøk og utvikle flere helårlige reisemål
- Verdiskaping og lønnsomhet, men ikke nødvendigvis vekst i antall besøkende



Utvalgets anbefalinger og tiltak



Reisemålsledelse

- Kommunen må ta ansvar
- Forpliktende samarbeid (næringen, kommunen og andre aktører i lokalsamfunnet)
- Felles strategier som ser næringsutvikling, besøksforvaltning og lokalsamfunnsutvikling i sammenheng
- Avveie samfunnshensyn - forankring i kommunenes planer
- Nasjonal veileder for reisemålsledelse og besøksstrategier
- Merkeordning for bærekraftig reisemål må styrkes og videreutvikles

Foto: Thomas Rasmus Skaug – VisitNorway.com



Besøksforvaltning

- Avgjørende å styrke besøksforvaltningen i Norge
- Utvikle besøksstrategier og benytte ulike verktøy for å
 - Forebygge og avbøte uønskede konsekvenser av besøk
 - Øke verdiskapingen av besøk (økonomisk, sosialt, kulturelt og miljømessig)



Foto: Helge Kjellevold

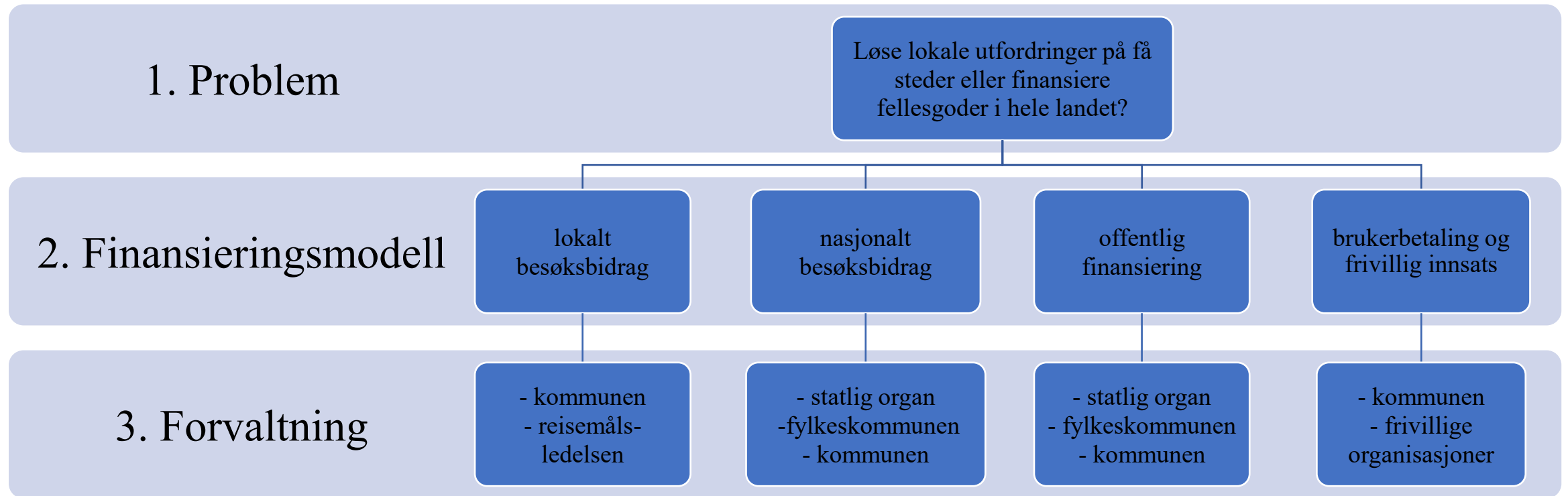
Besøksforvaltning

Funn og anbefalinger:

- Det juridiske handlingsrommet kan utnytted bedre
- Bedre samordning på tvers av forvaltningssystemer
- Oversikt over det juridiske handlingsrommet for å styre besøk
- Åpne for sertifisering i verneområder
- Innføre konsesjonsordninger
- Kompetanseheving



Finansiering av fellesgoder



Besøksbidrag

Nasjonal innkreving

- Lave påslag på ulike transportformer
- Øremerkes fellesgoder i reiselivet

Regional og lokal forvaltning

- Fylkeskommunen behandler, på bakgrunn av kommunens planer

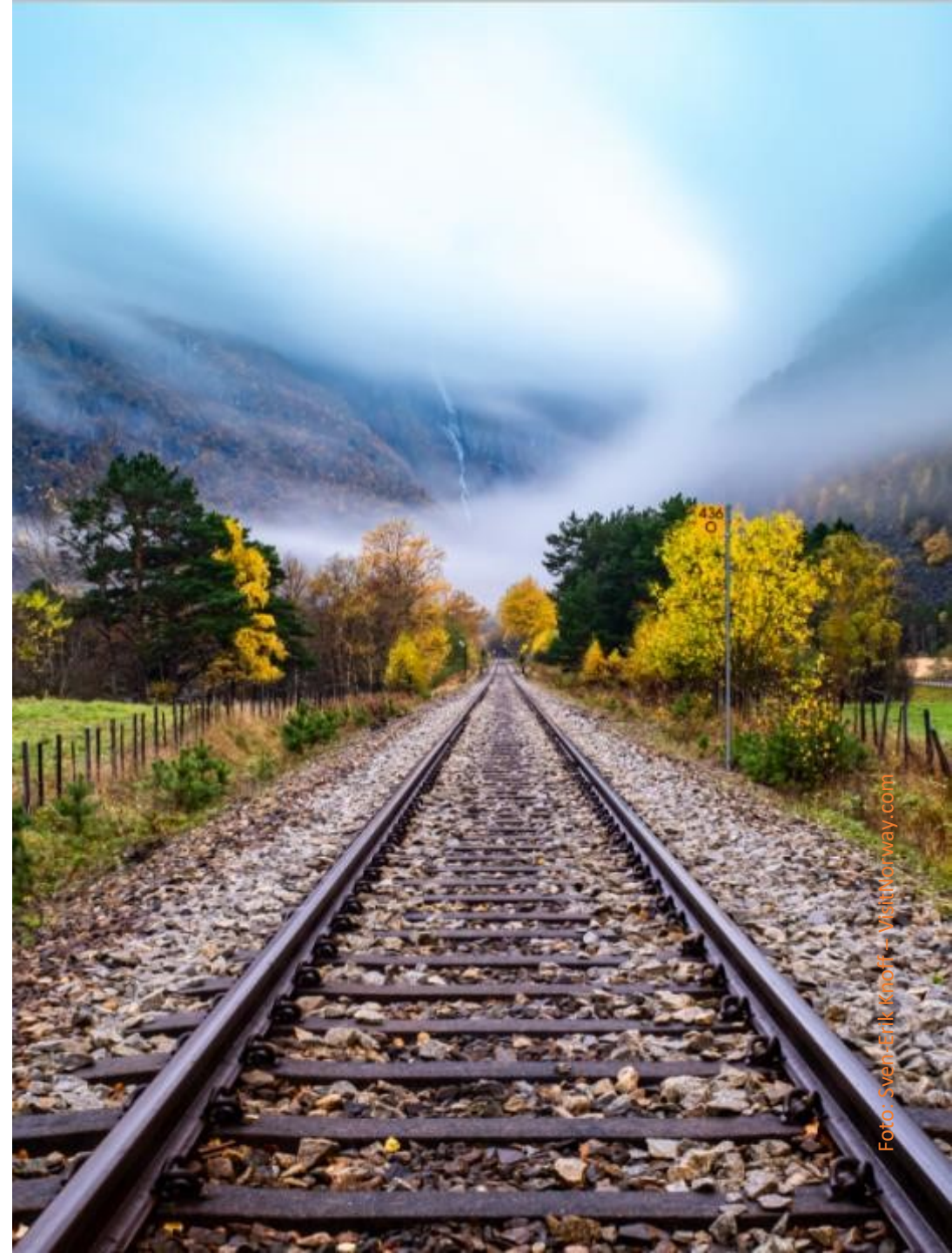
Krav til å få midler:

- Kommunen(e) må ha etablert en reisemålsledelse der næringen og lokalsamfunnet er med
- Kommunen må vedta en besøksstrategi for å få finansiering til fellesgodene

Transport og tilgjengelighet

- Nasjonal reiseplanlegger
- Takstsystemet bør harmoniseres
- Fylkeskommuner bør inkludere reiselivets transportbehov i anbudsgrunnlaget for offentlig kjøp av transporttjenester
- Reiseliv og sesongvariasjoner bør inngå i planlegging og drift av kollektivtransport
- Bærekraftige og energieffektive kollektivtilbud

Foto: Sven-Erik Knoff – VisitNorway.com



Cruise

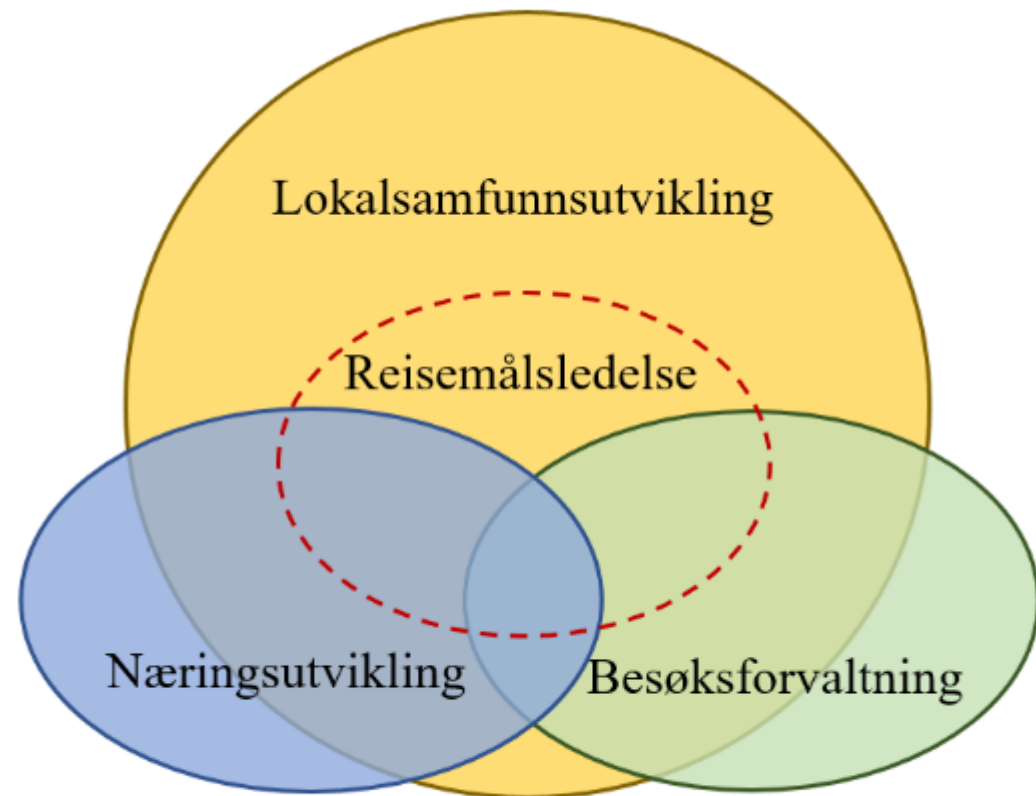
- Norge må som skipsnasjon være i front for å kreve utslippsfrie skip
- Nullutslippskravet til skip i verdensarvfjordene bør også stilles for øvrige norsk farvann
- Kommunene må bruke handlingsrommet
- Reismålsledelsen må utarbeide en besøksstrategi
- Økt bruk av lokale leverandører, lokale guider og kortreist mat



Foto: Elisabet Haveraaen, Klima- og miljødepartementet

Oppsummering

- Det etableres en **reisemålsledelse** som er tilpasset lokale forhold og forankret i kommunene.
- Reisemålsledelsen får i oppdrag å drive strategisk **besøksforvaltning** og utvikle fellesgoder på det enkelte reisemål basert på en bredt forankret besøksstrategi.
- Reisemålsledelse, besøksforvaltning og fellesgoder **finansieres** gjennom et besøksbidrag som hentes inn nasjonalt, men som forvaltes regionalt og lokalt.



Kilde: Reisemålsutvalget