



Nye Molde 2020  
Midsund - Molde - Nesset

# Nye Molde kommune

Arbeidet med lokaldemokratimodeller, 2. november 2017

Britt Rakvåg Roald, prosjektleder

# Enighet mellom Midsund, Molde og Nesset i juni 2016



06.11.2017

Nye Molde kommune

# De tre kommunene 1. kvartal 2017

## Midsund kommune

- Innbyggere: 2081
- Areal: 94 km<sup>2</sup>
- Antall i kommunestyret: 17

## Molde kommune

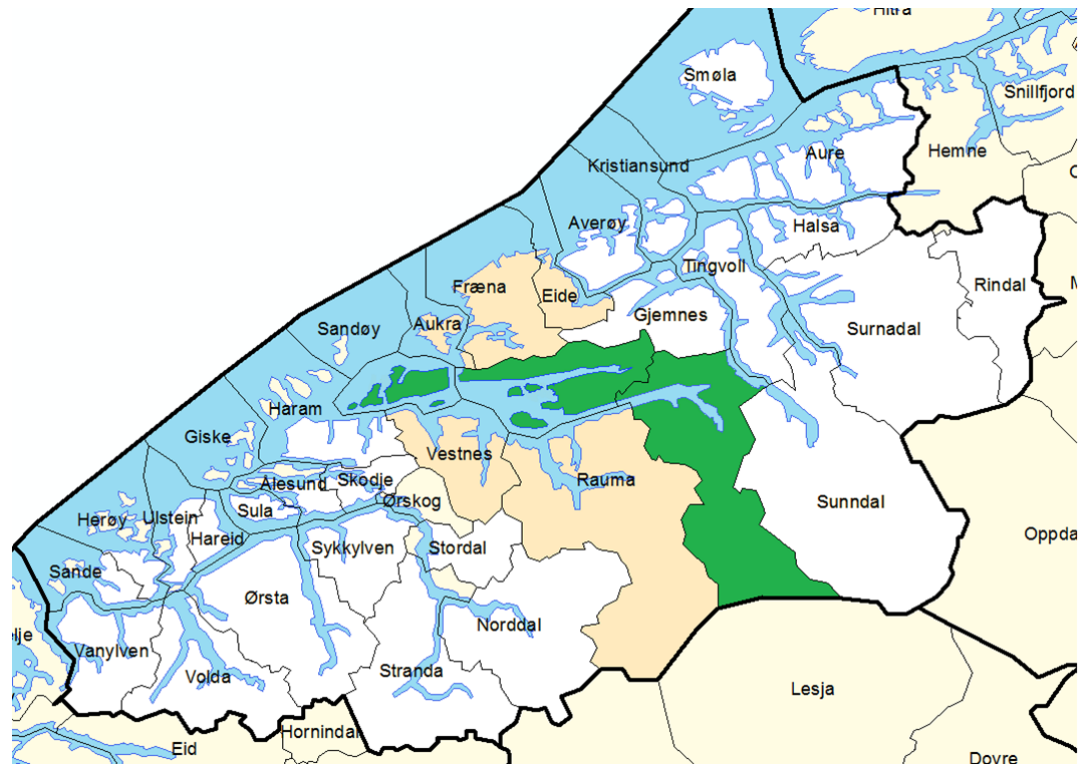
- Innbyggere: 26 787
- Areal: 363 km<sup>2</sup>
- Antall i kommunestyret: 47

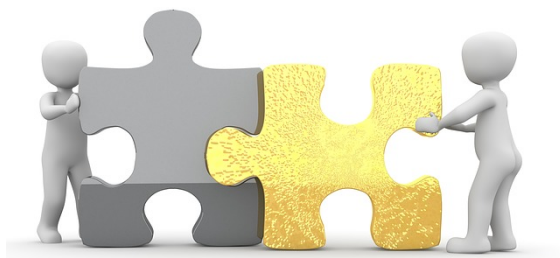
## Neset kommune

- Innbyggere: 2953
- Areal: 1048 km<sup>2</sup>
- Antall i kommunestyret: 21

## Nye Molde kommune

- Innbyggere: 31821
- Areal: 1505 km<sup>2</sup>
- Antall i kommunestyret: 59





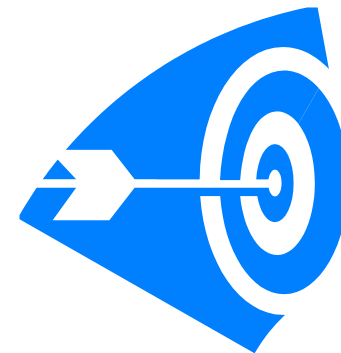
# Bestilling og premisser

Mål

Intensjonsavtale

Politisk organisering

# Mål for den nye kommunen



## Helhetlig og samordnet samfunnsutvikling

- En kommune med nasjonal innflytelse som er klar for flere utviklingsoppgaver.
- Et allsidig bo- og arbeidsmarked som sikrer vekst og utvikling i hele kommunen.
- En ny kommune vil ha ambisjon om å være i det nasjonale toppsjiktet innen næringsutvikling, og arbeide for samferdsels- og kollektivløsninger som binder kommunen og regionen sammen.

## Styrket lokaldemokrati

Et lokaldemokrati som ivaretar alle deler av kommunen i god dialog med innbyggerne.

# Fra intensjonsavtalen kap 6

«Det skal **prøves ut en ordning med oppnevning av kommunedelsutvalg i Neset** ved etablering av den nye kommunen. Ordningen skal evalueres etter den første kommunestyreperioden. Kommunedelsutvalgene skal være høringsinstans for kommunestyret, og ha beslutningsmyndighet innenfor definerte økonomiske rammer. Kommunedelsutvalgene er hjemlet i kommuneloven, og Fellesnemnda tar stilling til oppgaver og organisering.

Aktuelle områder kan være:

- Lokal stedsutvikling
- **Styre for bruken av lokale næringsfond**, herunder Kraftfondet Neset
- Styre for ulike bygdemobiliseringsprosjekt
- Lokale kultur og idrettstilbud»



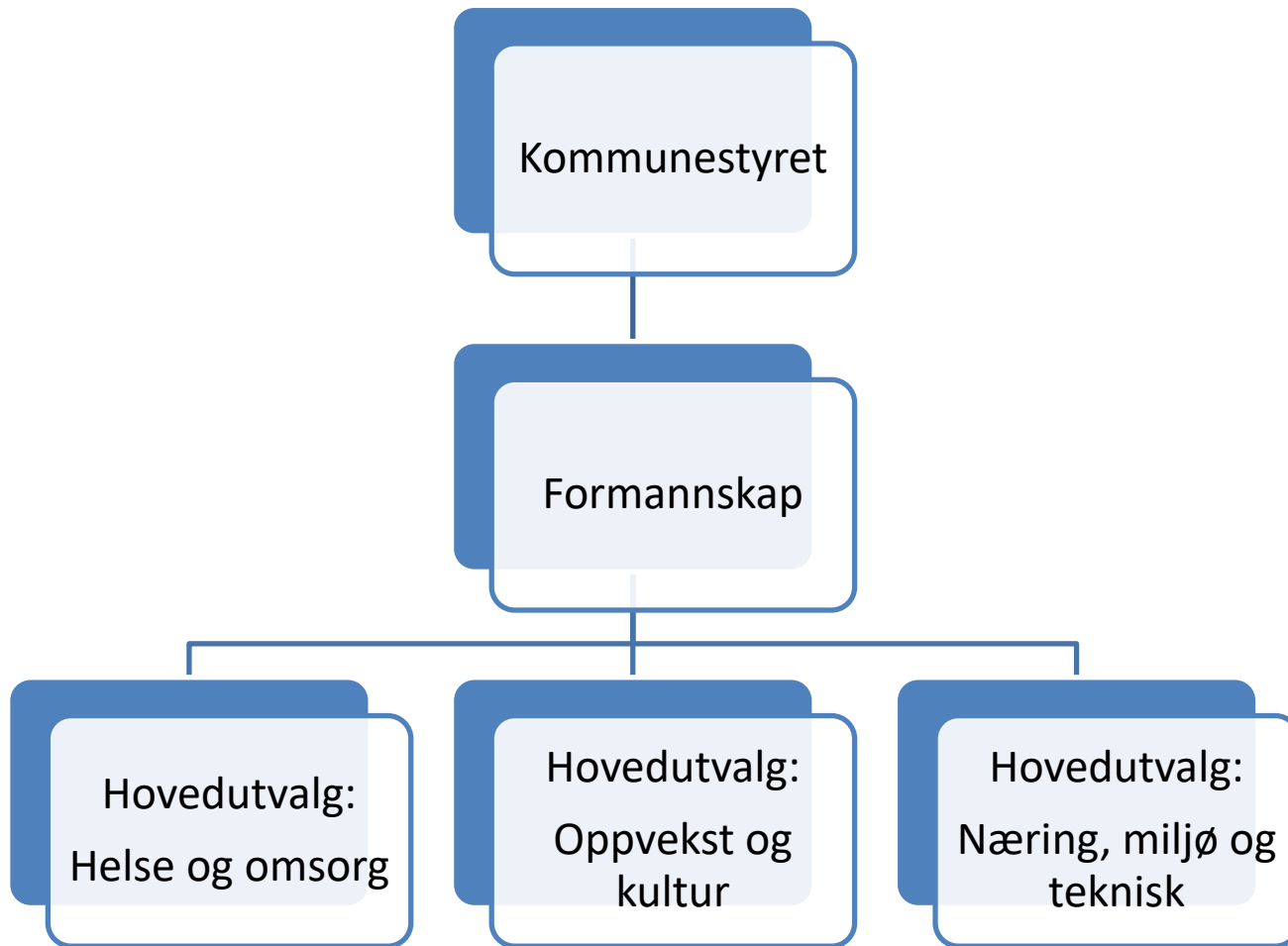
# Fra intensjonsavtalen kap 6

## «Innbyggerinvolvering

Den nye kommunen skal legge til rette for involvering av innbyggere gjennom **brede høringsprosesser og brukerundersøkelser** og benytte rådene i ulike prosesser, eks ungdomsråd og eldreråd. Møteplasser må utvikles for å nå flest mulig av innbyggerne. Den nye kommunen vil også legge til rette for **innovasjon for involvering av innbyggerne.**»

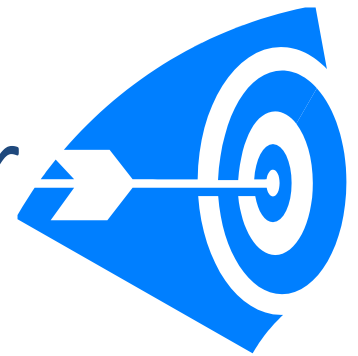


# Vedtatt overordnet politisk organisering





# Prosjekt lokaldemokratimodeller



## Hovedmål:

Gjennom åpne og inkluderende prosesser komme frem til gode modeller som sørger for at lokaldemokratiet ivaretas i den nye kommunen.

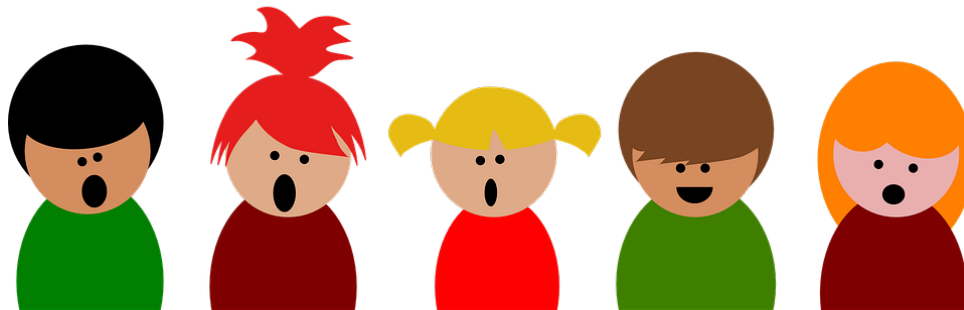
## Delmål:

- Dele erfaringsgrunnlag fra andre deler av landet som har dannet nye kommuner
- Diskutere bredt i kommunene, involvere politikere og innbyggere
- Foreslå modell for å ivareta lokaldemokratiet i nye Molde kommune
- Foreslå prøveordninger
- Finne praktiske innretninger som sikrer involvering, stikkord her er mellom annet digitale plattformer

## Egen prosess med ungdomsrådene

# Deltakere i prosjektet

- Tre politikere fra hver kommune
- Administrativ representant
- Tillitsvalgt



# Hva pågår nå?

- Hovedgruppe lokaldemokratimodeller
- Undergruppe politisk organisering og delegasjon
- Krav: Diskusjon i de enkelte kommuner mellom møtene
- Felles kommunestyremøte 25. januar 2018



# Hva diskuterer vi?



## Innretningen for kommunedelsutvalget i Nesset

- Oppgaver:
  - Samfunnsutvikling
  - Rådgivende organ i strategi for nærmiljøutvikling
  - Høring i arbeid med reguleringsplaner
  - Lyttepost
  - Samarbeidspartner
  - Stimulere til økt medvirkning for trivsel og oppvekstmiljø
  - Forvaltning av fondene
- Organisering
- Representasjon

# Hva diskuterer vi?



- Midsund og Molde ønsker andre løsninger enn kommunedelsutvalg, ad-hoc grupper innen boligpolitikk, koordinering av samferdselspolitikk/tiltak, reiselivsatsning, planprosesser.
- Andre tiltak for å sikre innbyggerinvolvering:
  - «Ordførerens benk på internett»
  - Modeller for digital samhandling
  - Digitale høringer direkte på hjemmesiden i forbindelse med eks planarbeid
  - Ambulerende møter i hovedutvalgene i ulike deler av kommunen med dialog med innbyggere i aktuelle saker i forkant av møtene.
  - Møteplasser for direkte dialog

# Så langt har vi kommet



- Stort engasjement
- spennende diskusjoner
- ingen fastlåste løsninger



# Bli kjent-fondet

Vi bygger ny kommune sammen!  
I Midsund, Molde og Nesset bor det mye bra folk.  
Nå kan vi bli bedre kjent!

Som innbygger i nye Molde kommune kan du søke støtte til  
f.eks klasseset, pensjonisttreff, kultur- eller idrettsaktivitet.  
**Søknadsfrist er 1. desember.**

Les mer og søk på  
[nyemolde.no](http://nyemolde.no)



Midsund



Molde



Nesset



# Vi er nye Molde

