

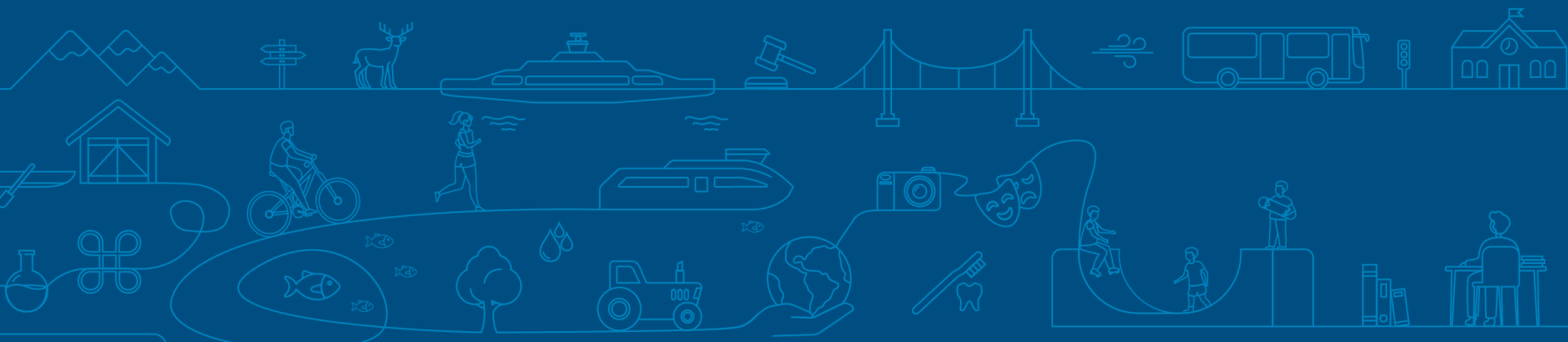


Møre og Romsdal
fylkeskommune

Regionale verktøy for kvalitet i bygde omgivelser

Arkitekturseminar – arkitektur.hva.nå

DOGA 10. mars 2023



Ingvild Gjerdsset, rådigvar og prosjektleiar i Program for berekraftig by- og tettstadutvikling



Størsteparten av arkitekturproduksjonen går føre seg i kommunane – og blir realisert av private aktører.

Det regionale nivået har ei viktig rolle som **kunnskapsformidlar, pådrivar og initiativtakar.**



1

REGIONALE MÅL:

Fylkesplan for berekraftfylket Møre og Romsdal 2021–2024
Fylkesstrategi for attraktive byar og tettstadar 2023–2026

2

REGIONALE VERKTØY:

Planmynde og høyringsinstans – myndigheitsrolla

Rettleiing – rettleiar, pådrivar, initiativtakar, fasilitator, kunnskapsformidlar

Partnerskap – byvekstavtalar, bygdevekstavtalar etc

Realisering av eigne byggeprosjekt

Fylkesstrategi for attraktive byar og tettstader 2023 - 2026 Møre og Romsdal

Ein del av den regionale planen Fylkesstrategi for berekraftfylket
Møre og Romsdal 2021 – 2024
Endeleg – versjon1 - 13.01.2023



Eksempel på retningslinjer for STADKVALITETAR OG STADUTFORMING

Kommunane **skal** utarbeide stadanalyser som grunnlag for arbeid med by- og tettstadforming.

Kommunen **bør** utarbeide formingsrettleiar, farge- og materialpalett for å byggje under og vidareutvikle heilskapleg og stadeigen identitet i byar og tettstadar.

Kulturminne, kulturmiljø og landskap i byar og tettstadar **skal** ivaretakast som felles ressursar for å styrke særpreg og identitet.

Moglegheitsstudiar, arkitektkonkurransar, parallelle oppdrag mv, som grunnlag for å fastlegge utviklingsretning **bør** utgreiast i forkant av arbeid med områdevis planlegging.

Kommunane **bør** ha ein overordna arkitekturstrategi i byar og tettstadar.

Kommunane **bør** utarbeide ein heilskapleg byromsstrategi for byar og tettstadar.



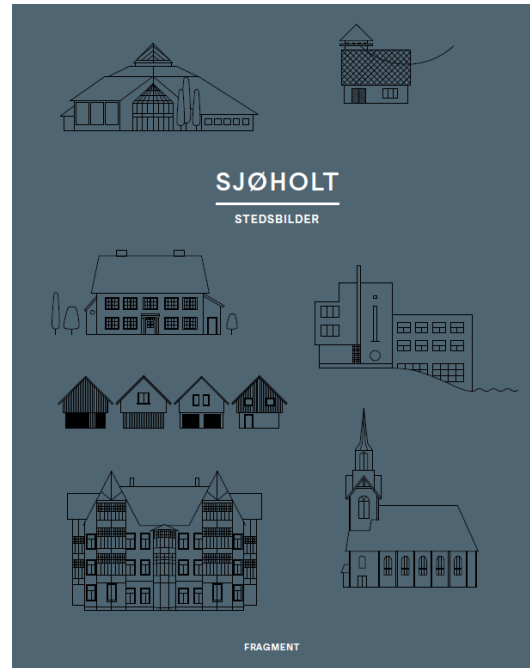
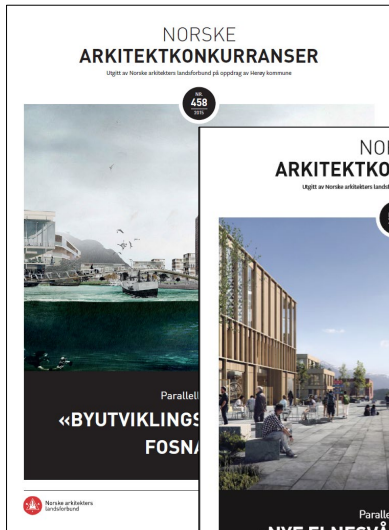
Program for berekraftig
by- og tettstadutvikling!



5.2.4 Kvalitetsheving av byrom

Omgivnader som legg til rette for at folk møtest, at byen opplevast som attraktiv, genuin og innbydande for dei som bur og besøkjer byen, krev ein **arkitekt** som spelar på lag med menneska som skal bruke den – ein **inkluderande arkitektur**.

Ein by er ikkje berre ei liste med funksjonar og innhald; alle aktivitetane skjer ein stad. Måten vi formar byane og stadane våre styrer dermed korleis vi brukar dei.

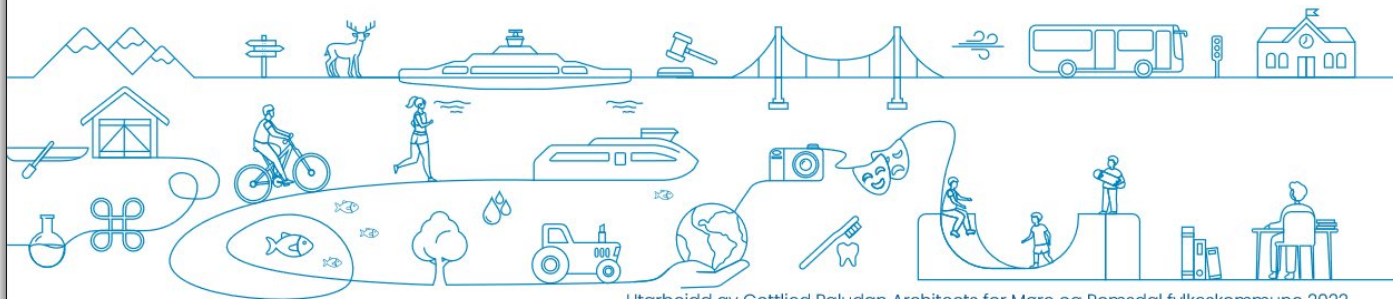




Møre og Romsdal
fylkeskommune

Fortetting med kvalitet i Møre og Romsdal

Ein rettleiar



Utarbeidd av [Gottlied Paludan Architects](#) for Møre og Romsdal fylkeskommune 2022





European 13: Adaptable City 2

Self-organization, Sharing, Process

Entries

**Fylkeskommunen som eideomsaktør:
nyttar egne prosjekt strategisk
i by- og tettstadutvikling**



City: Ørsta
Title: Connecting Ørsta

The main concept of the project is to establish clear connections and identities in Ørsta. Today Ørsta consists of many small and unconnected 'islands', that function internally, but not as a whole, inhibiting the city's flow. In our proposal Ørsta city center consists of three main connections, The Urban Connection, The Park Connection and The Educational Connection.


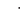


The Urban Connection links together The Culture Square, Vikegata, The Market Square, Nekken, and the administrative center at Ørsta City Hall. The connection with its squares, the dense city scale and commercial and cultural facilities gives it a clear urban character.

2.6 Strategi for "byliv og byrom"

Ide- og utdanningsbandet

Den eksisterende stien i dette området er eit trygt og viktig samband i første. Stien er bindeledd mellom Nekken, skulane og idrettsanlegga i sør. Løng stien bør det lagast areal til både å drive aktivitet og å slappe av i, slik at stien blir ein "campus-sti" med forskjellige aktivitetstilbod. Ein slik sti vil gjere det attraktivt å sykle eller gå til og frå skule. Det må samtidig gjerast trygt å krysse større vegar som til dømes Dalevegen og Anders Hovden-gata.

Det er viktig å endre dagens funksjonar slik at for eksempel bilparkering ikkje ligg direrte inn mot stien. I staden bør det satsast på ein "campuskarakter", som rammar inn idretts- og utdanningsbandet. Trafikk mellom bygningane skal skje på fotgjengarar og syklistar sine premisser.

-  Aktivitetar vert plasserte i sentrum av idretts- og utdanningsbandet, og vert valde ut etter innspel frå folk i lokalsamfunnet.
-  Parkering for sykklar vert lagd ved inngangane.
-  Nye bygningar rammar inn idretts- og utdanningsbandet.
-  Overgangar sytar for trygge forhold for fotgjengarar og syklistar.



Prosjekt som realiserer planen



**Fylkeskommunen:
initiativtakar og medspelar**

**Kommunen:
ressursar og vilje**

**Nasjonale forventningar,
rammer og føringar**

Kvalitet i bygde omgivelser krever
prioritet, kompetanse og ressursar





Møre og Romsdal
fylkeskommune

Takk for meg!

Ingvild.gjerdset@mrfylke.no

