



**Investeringsbehov i en kommune i demografisk endring, men likevel med lav befolkningsvekst**



7.12.2017

**KONGSVINGER KOMMUNE**



Kongsvinger  
kommune

- Nøkkeltall
- Demografiutvikling
- Investeringsbehov
- utfordringer





Kongsvinger  
kommune

# Nøkkeltall

- Innbyggere per 1.1.2017 - 17 857
- Inntekter på 94% av landsgjennomsnittet
- Driftsinntekter på 1,5 mrd kr
- Lånegjeld på 1,3 mrd kr
- 2018 vekst i inntekter på 2%





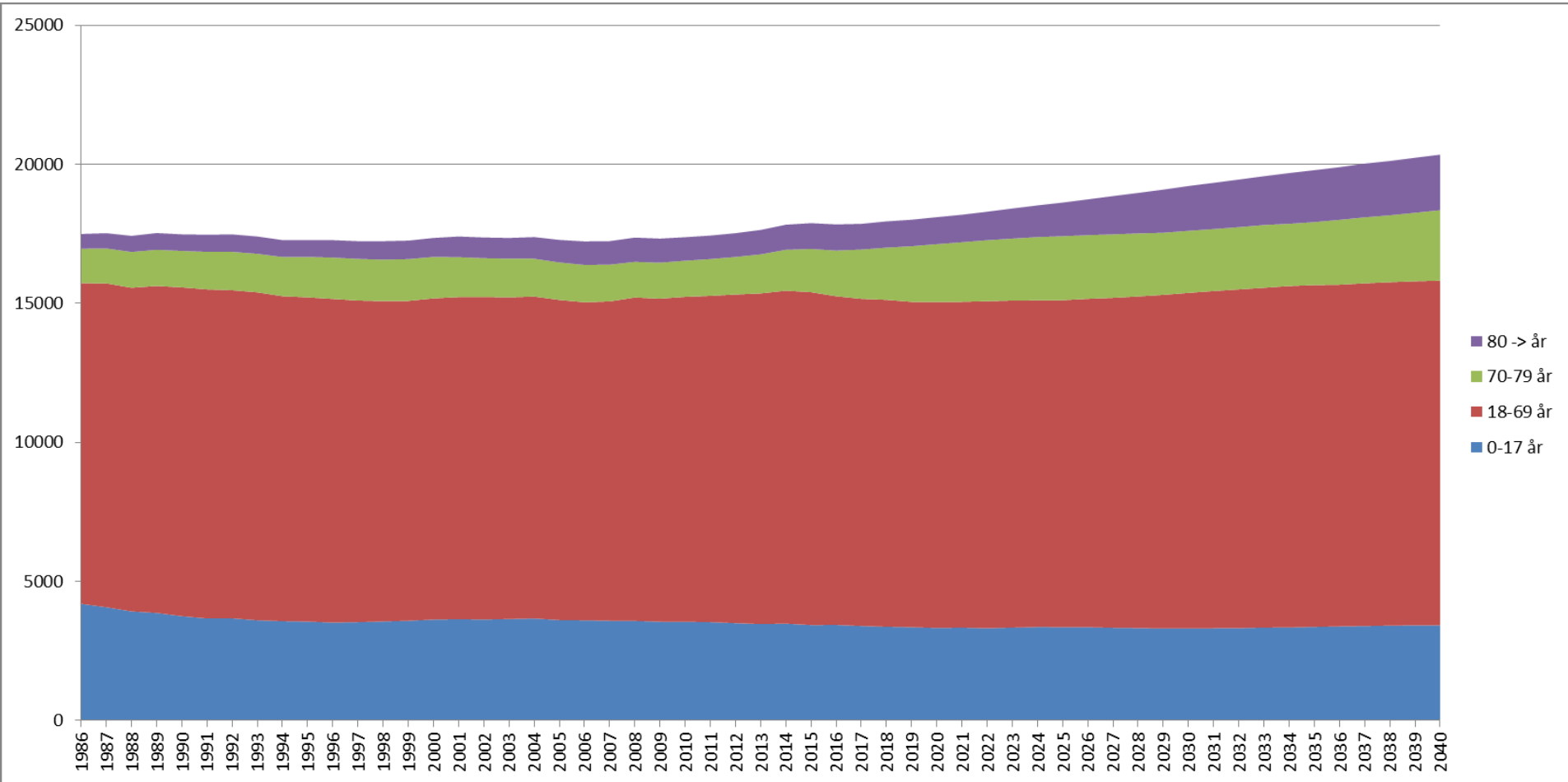
# Nøkkeltall

	Kongsvinger			K-gr. 8	Landet
	2014	2015	2016	2016	2016
Brutto driftsresultat	2,8	6,4	3,6	3,8	3,6
Netto driftsresultat	1,3	4,5	2,2	4,1	4,0
Finansutgifter	5,8	5,7	5,0	4,2	4,1
Disposisjonsfond	5,5	6,3	9,3	7,8	8,1
Netto lånegjeld	85,5	82,2	82,6	92,7	79,1



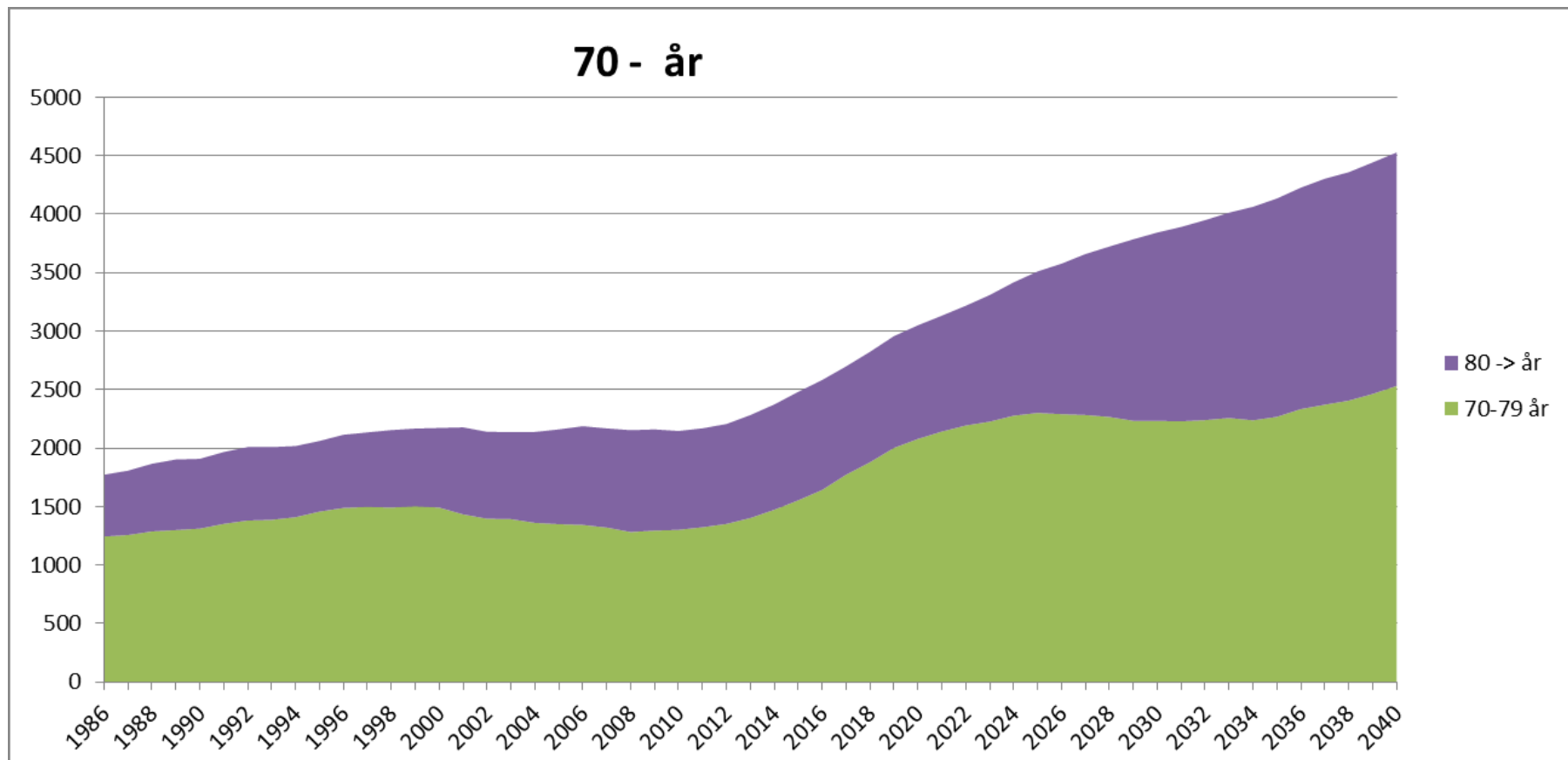
Kongsvinger  
kommune

# Befolkningsutvikling



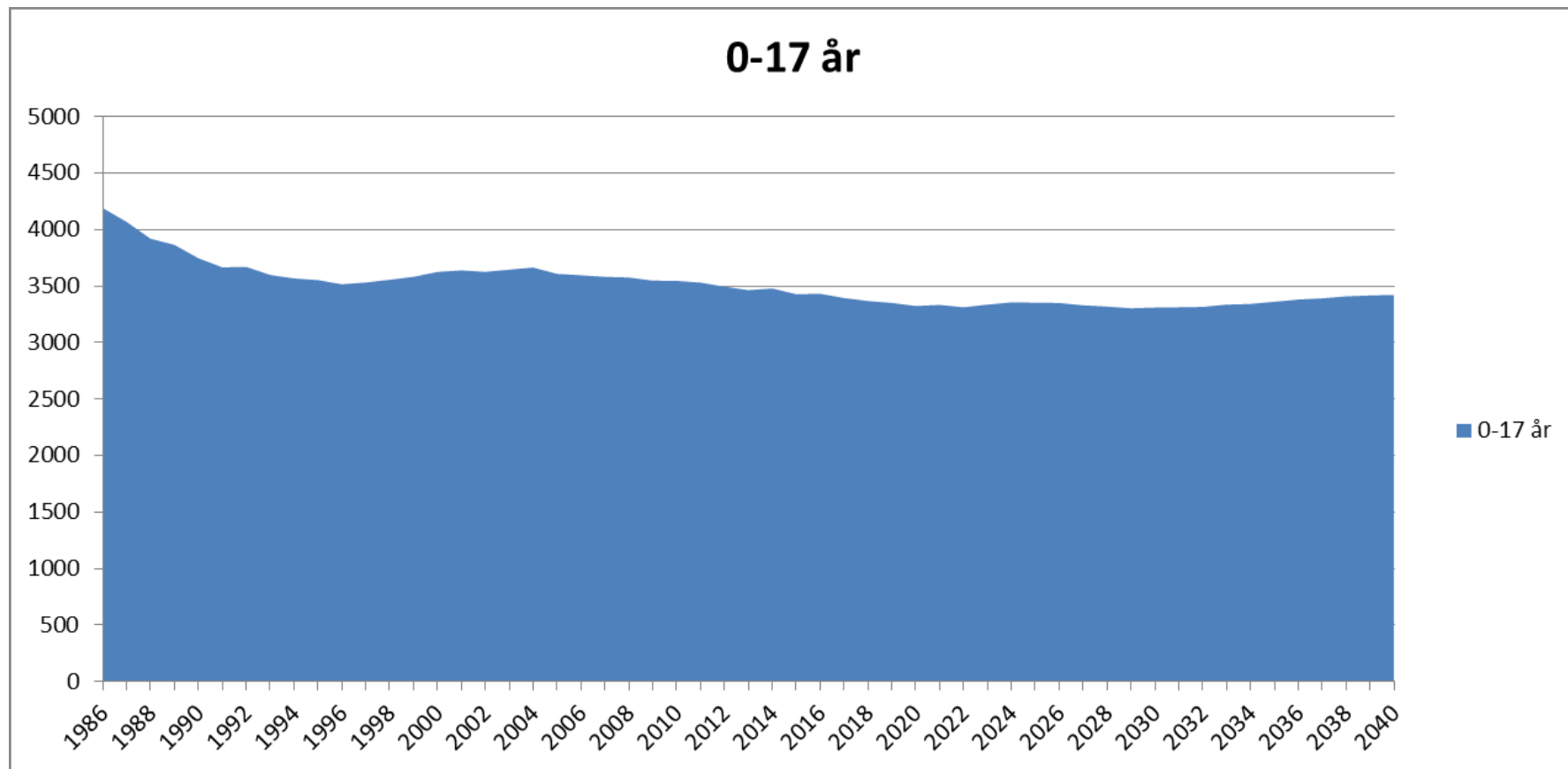


# Befolkningsutvikling





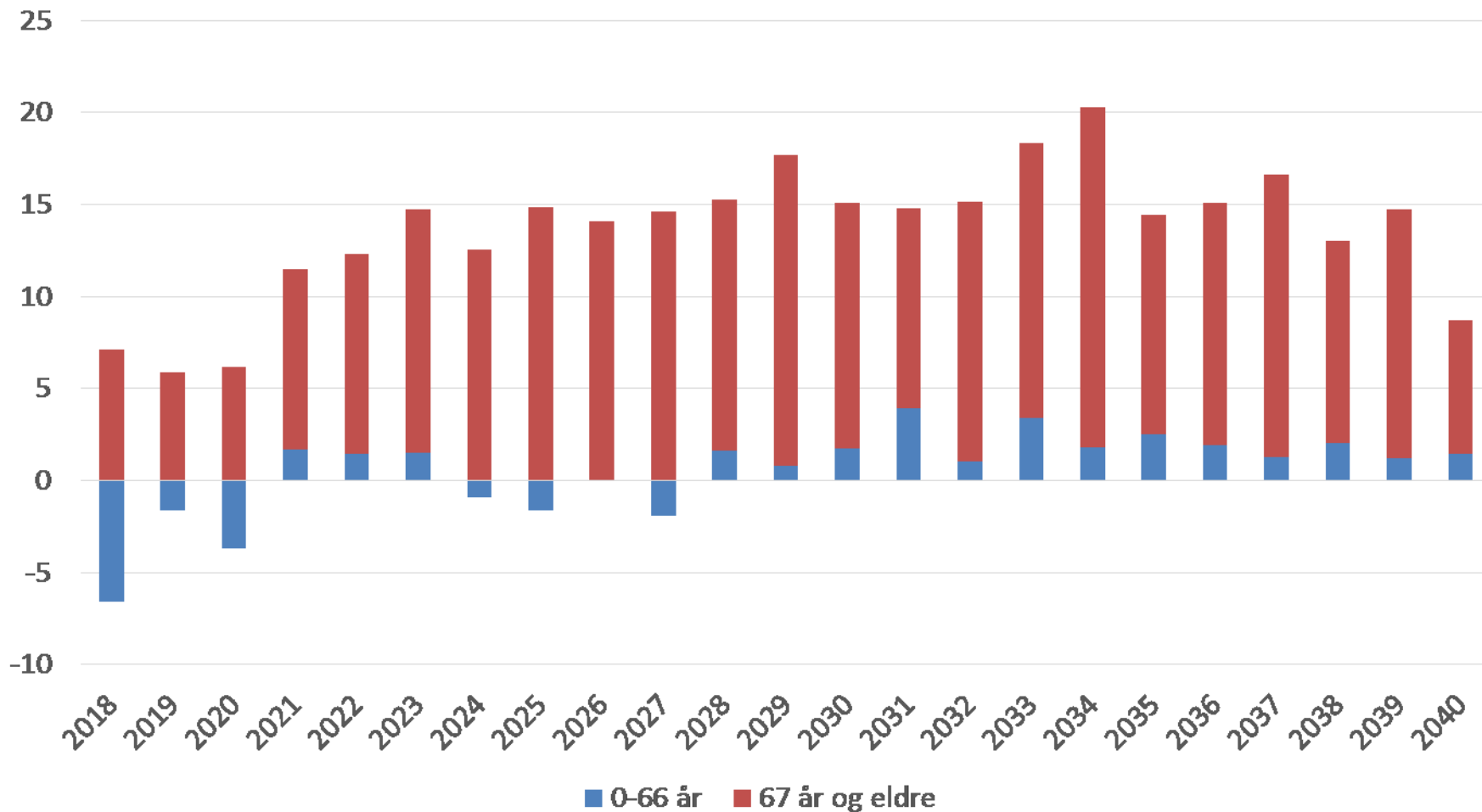
# Befolkningsutvikling





Kongsvinger  
kommune

# Årlige demografikostnader 2018-2040







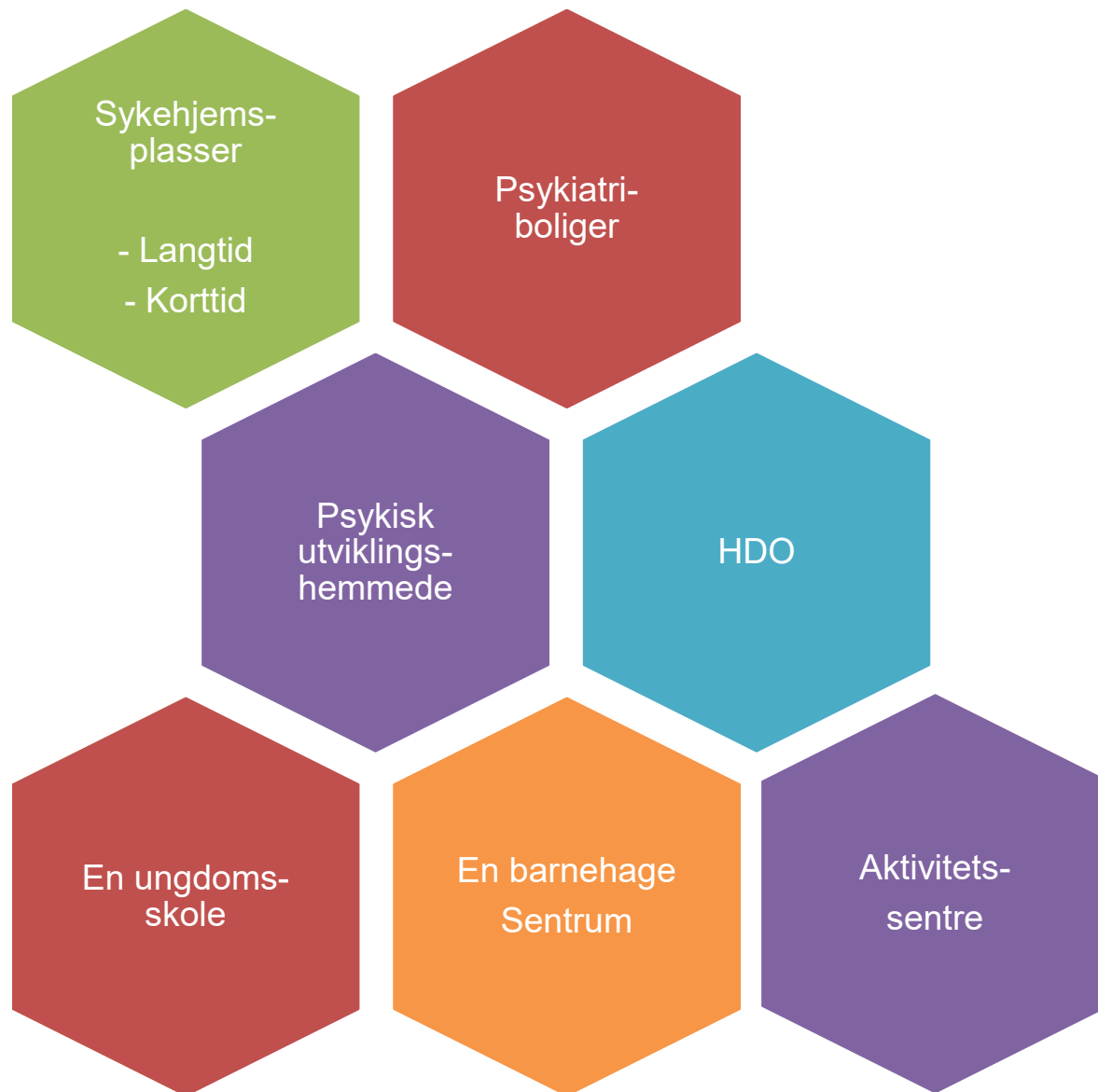
Kongsvinger  
kommune

# Beregnete demografikostnader for perioden 2018-2021

	2018	2019	2020	2021	2018-2021
0-5 år	-2,8	-4,7	-2,3	1,6	-8,2
6-15 år	-3,7	3,6	-1,6	0,7	1,0
16-66 år	0,0	-0,6	0,2	-0,7	-1,0
67-79 år	4,5	3,8	4,3	5,4	18,0
80-89 år	0,2	2,4	4,2	2,4	9,1
90 år og eldre	2,4	-0,3	-2,4	2,1	1,7
<b>Sum</b>	<b>0,5</b>	<b>4,2</b>	<b>2,4</b>	<b>11,5</b>	<b>18,7</b>

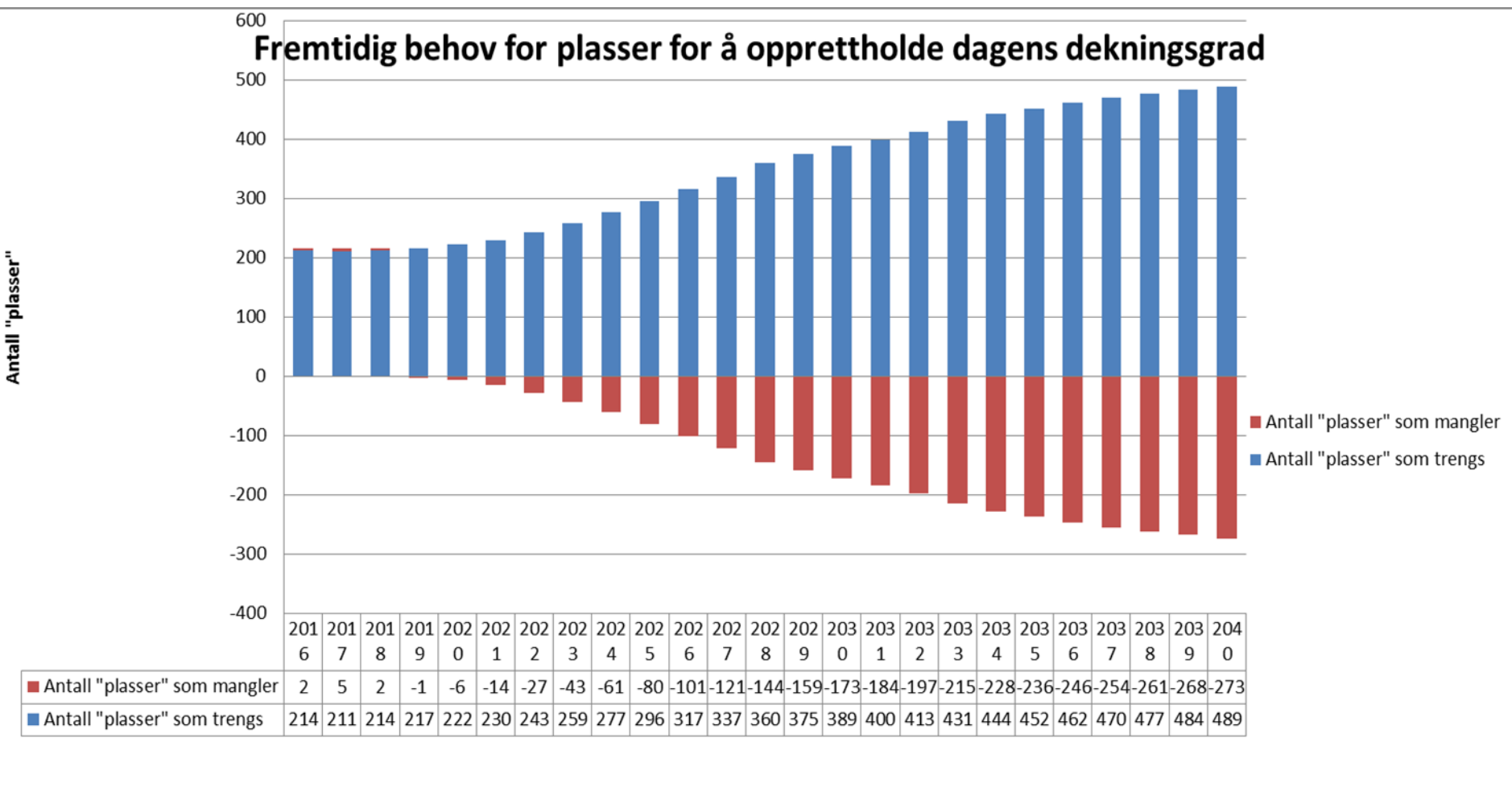


# Investeringsbehov





# Institusjonsplasser



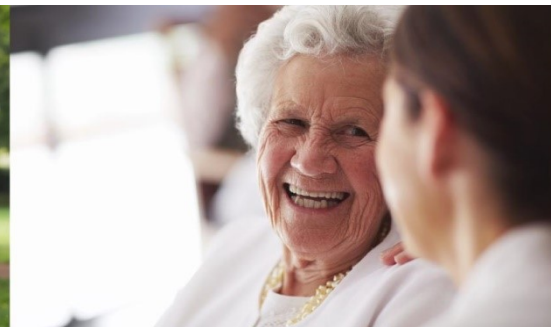


# En ungdomsskole





# «Dilemma»





# Andre påvirkende faktorer



## Økonomisk utvikling

- Endrede rammebetingelser
- Renteendringer
- Konsekvenser av demografiendringer i frie inntekter

## Statlige regulering

- Egenbetalinger
- Tilskuddsordninger
- Oppgaveendringer
- Lovkrav
- Kommunereform
- Endringer i fordelingsmodell

## Innbyggere

- Befolkningsutvikling
- Forventninger/krav
- Arbeidsledighet
- Endringer i brukerbehov

## Intern risiko

- Manglende og rett kompetanse
- Gjennomføringskapasitet
- Klarer ikke hente effekter raskt nok
- Klarer ikke endre organisasjon raskt nok
- Manglende personell



# Oppsummering

- Selv med lav befolkningsvekst så er det behov for investeringer pga demografiutfordringer
- Svært økonomisk krevende
- Krever store endringer i fordeling av midler internt i kommunen
- Tilstrekkelig med arbeidskraft og kompetanse

