



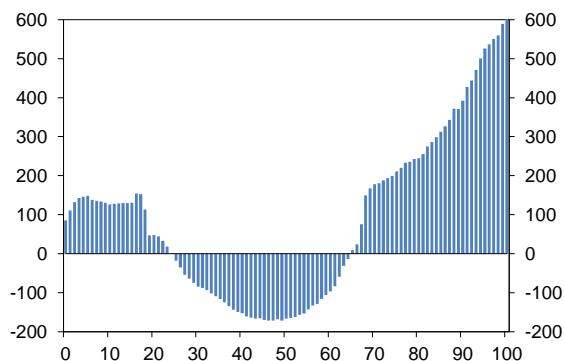
Finansdepartementet

Perspektivmeldingen 2017

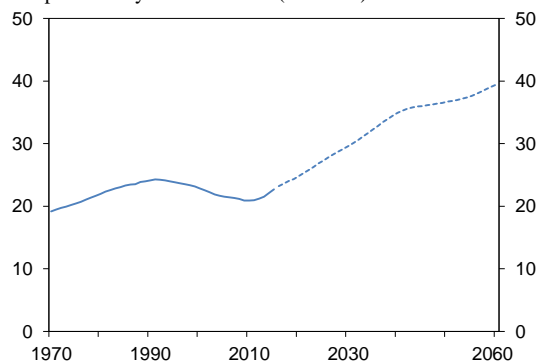


## Aldringen vil etter hvert legge et økende press på offentlige finanser

A. Netto overføringer per person etter alder i 2010.  
1 000 kroner



B. Antall eldre (67 år og over) i forhold til antall personer i yrkesaktiv alder (20–66 år). Prosent



<sup>1</sup> Omfatter offentlige utgifter til utdanning, helse, omsorg og overføringer til privatpersoner (herunder alderspensjon, sykepenger og uføretrygd), fratrukket personskatter, merverdiavgift og størsteparten av øvrige avgifter.

Kilde: Statistisk sentralbyrå.

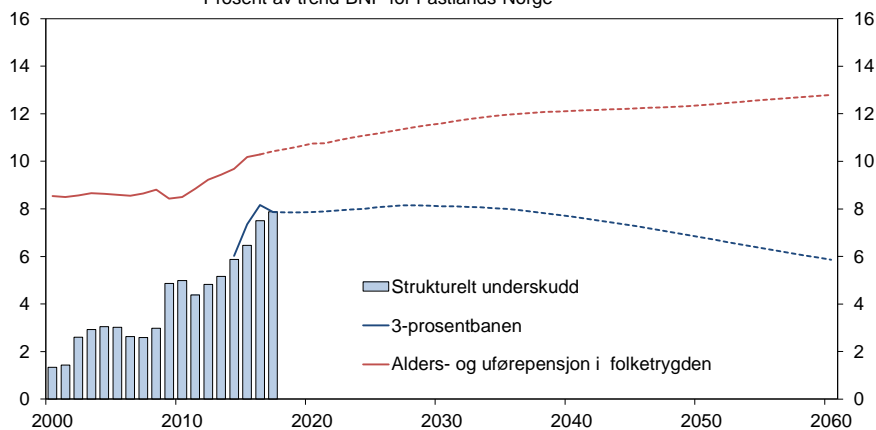


Finansdepartementet

2

## Oljen redder oss ikke

Pensjonsutgifter og 3-prosentbanen  
Prosent av trend-BNP for Fastlands-Norge



Folketrygdens brutt utgifter til alders- og uførepensjoner er fremskrevet med utgangspunkt i dagens pensjonssystem og sysselsettingsutviklingen i basisforløpet i PM17.

Kilde: Finansdepartementet og Statistisk sentralbyrå.

## Forutsetninger for de langsiktige fremskrivingene i basisforløpet

Befolkning: Middelialternativet til SSB

Produktivitet: 1,5 pst.

Produksjon av olje og gass: 25 pst. av 2015-nivå i 2060

Langsiktig pris på olje og gass: 510 kroner per fat og 1,85 kroner per  $\text{sm}^3$

Arbeidsmarked: Noe økt yrkesdeltaking blant eldre sammenliknet med i dag

Offentlig konsum: Noe bedret helse + noe økt standard i sykehusene

## Inndekningsbehov i offentlige finanser

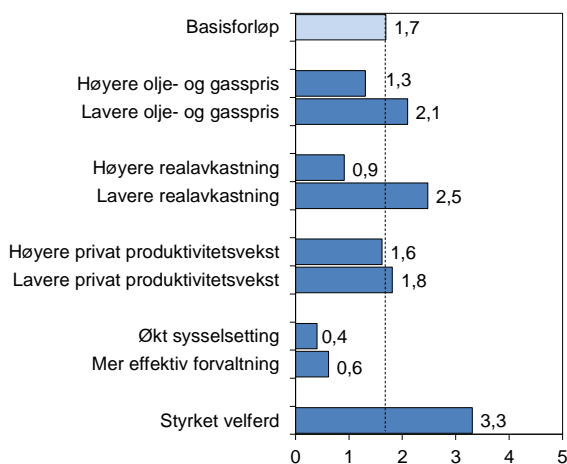
Prosent av BNP for Fastlands-Norge

	2060	2100
Inndekningsbehov demografiforløp	6,0	11,3
– Friskere aldring	1,4	1,8
+ Økt ressursinnsats per bruker i sykehussektoren (fram mot 2060)	1,5	1,6
– Økt sysselsetting blant eldre	0,9	1,6
= Inndekningsbehov basisforløp	5,3	9,5
Per tiår fra 2030	1,7	1,3

Demografiforløpet tilsvarer referanseforløpet i Perspektivmeldingen 2013.  
Kilde: Finansdepartementet.

## Konsekvenser av ulike forutsetninger

Inndekningsbehov i offentlige finanser. Per tiår 2030-2060  
Prosent av BNP for Fastlands-Norge



**Olje- og gasspris:** 100 2017-kroner lavere/høyere oljepris per fat. Gasspriser endres tilsvarende.

**Realavkastning:** 1 prosentenheter lavere/høyere realavkastning i SPU. Uttaket fra fondet justeres tilsvarende.

**Produktivitsvekst:** ½ prosent-enhet lavere/høyere årlig produktivitsvekst i privat sektor.

**Økt sysselsetting:** 10 pst. Høyere enn i basisforløpet i 2060.

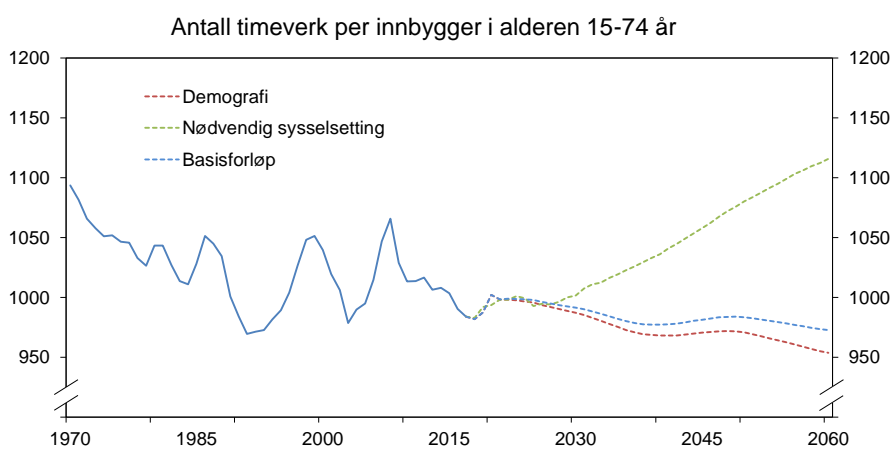
**Økt effektivitet:** ¼ pst. per år.

**Styrket velferd:** 1 pst. årlig økning i ressursinnsatsen per bruker innenfor helse og omsorg.

## Fire handlingsalternativer

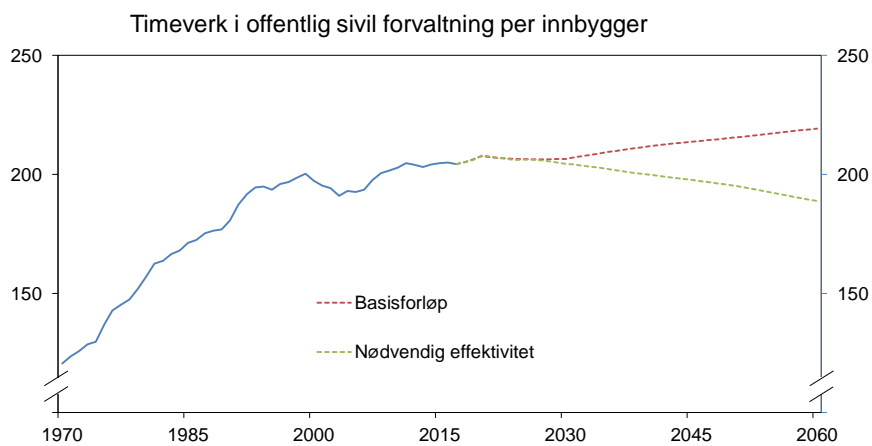
- A. Økt arbeidsinnsats
- B. Økt effektivitet
- C. Økt medfinansiering
- D. Økte skatter

## Inndekning gjennom økt arbeidsinnsats



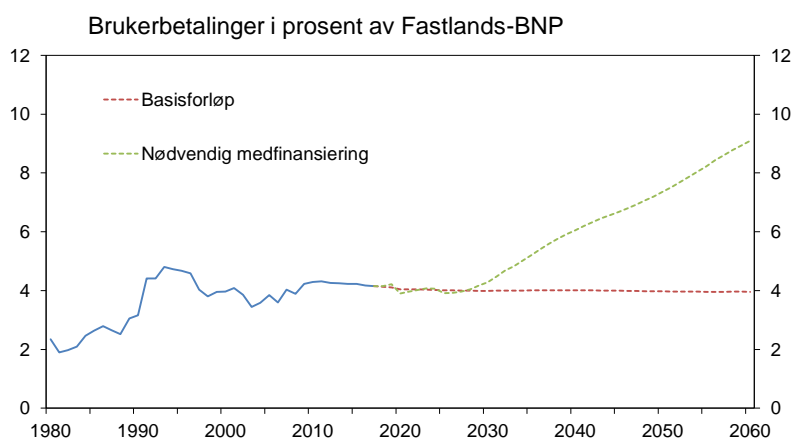
Kilder: Finansdepartementet og Statistisk sentralbyrå.

## Inndekning gjennom økt effektivisering



Kilder: Finansdepartementet og Statistisk sentralbyrå

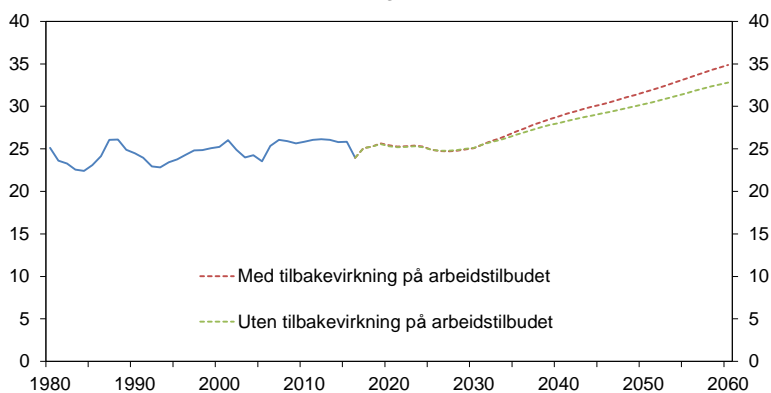
## Inndekning gjennom økt privat medfinansiering



Kilder: Finansdepartementet og Statistisk sentralbyrå

## Inndekning gjennom direkte skatter

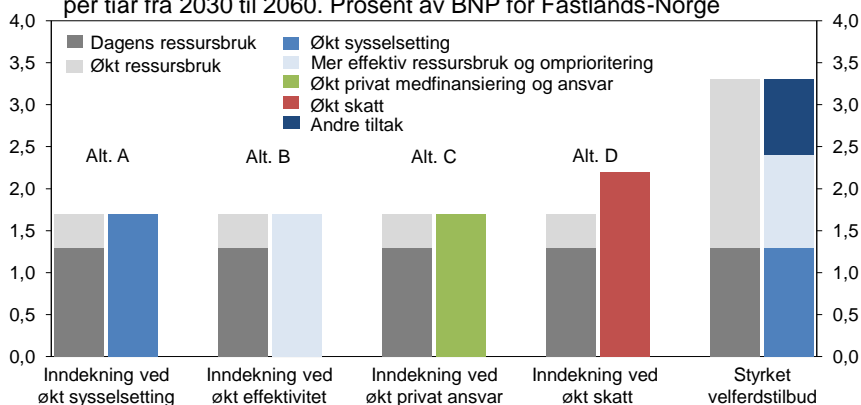
Direkte skatter betalt av husholdningene som andel av inntekt før skatt



Kilder: Finansdepartementet og Statistisk sentralbyrå.

## Strategier for økt velferd og bærekraftige statsfinanser

Behov for finansiering (blå søyler) og inndekningsalternativer regnet per tiår fra 2030 til 2060. Prosent av BNP for Fastlands-Norge



Kilde: Finansdepartementet.

## Budskap

- Vi har et godt utgangspunkt
- Ufordringer på lengre sikt
- Må møtes ved riktige valg underveis
- Krever en bred strategi:
  - Økt sysselsetting
  - Økt effektivitet
  - Økt medfinansiering
  - Allerede høyt skattenivå