

28.03.2014

**Befolkningsframskrivinger på kommunenivå**

*Nedenfor følger en kort gjennomgang av SSBs framskrivinger av befolkningsutviklingen på kommunenivå. Framskrivningene fra 2012 innebærer en mer ensartet befolkningsvekst på tvers av kommuner gruppert etter befolkningsstørrelse enn det vi har observert de siste tiårene. Dette er et trekk vi også har sett ved tidligere framskrivinger, og som har vist seg ikke å slå til i den grad som forutsatt. Det kan tilsi at en bør vurdere de metodene og forutsetningene som legges til grunn i framskrivinger av befolkningen på kommunenivå. Den varslede reformen av kommunesektoren aktualiserer behovet for gode framskrivinger.*

Siden 1970 har folketallet i Norge økt med vel 1,2 mill. innbyggere eller 31 pst. Siden 1985 har veksten vært på 23 pst. Det har imidlertid vært betydelige forskjeller i hvor folketilveksten har kommet. Mens folketallet har økt betydelig i de store kommunene, har det vært en nedgang i befolkningen i kommuner som nå har under 4 000 innbyggere. I de 94 kommunene som ved utgangen av 2012 hadde under 2 000 innbyggere har det i gjennomsnitt vært en nedgang på 19 pst. i folketallet fra 1985 til 2013 og i kommuner med mellom 2 000 og 4 000 innbygger har det i gjennomsnitt vært en nedgang på 9 pst. i folketallet i denne perioden, jf. figur 1.

SSB presenterer jevnlig befolkningsframskrivinger på kommunenivå. Framskrivningene fra 2012 innebærer at trenden med nedgang i befolkningen for småkommuner brytes. Alle grupper av kommuner får vekst i innbyggertallet i årene framover i disse framskrivingene, men veksten er fortsatt sterkest i de mer folkerike kommunene, jf. figur 2. Trendbruddet i framskrivningene for småkommunene er ikke like påtakelig hvis en sammenligner med de aller siste årene, hvor nettoinnvandringen har vært spesielt høy. I mellomalternativet i befolkningsframskrivingene er det imidlertid lagt til grunn en klar avdemping av nettoinnvandringen i årene framover.

Framskrivningene innebærer en langt mer ensartet befolkningsvekst på tvers av kommuner gruppert etter befolkningsstørrelse enn det vi har observert de siste tiårene, jf. figur 3. Dette er et trekk vi også har sett ved tidligere framskrivinger, og som ikke har slått til i den grad som forutsatt. Som det framgår av figuren har befolkningen i små kommuner i gjennomsnitt økt klar mindre enn landet som helhet i perioden 2001-2013, mens det motsatte har vært tilfelle for kommuner med over 12 000 innbyggere. For de minste og de

største kommunene har avviket fra landsgjennomsnittet også vært klart større enn i middelalternativet i befolkningsframskrivingen fra 2002 (MMMM02). Framskrivningen fra 2012 innebærer mindre forskjeller i utviklingsforløp mellom kommuner enn observert i perioden 2001-2013 og også mindre enn det som fulgte av MMMM02 for årene 2001-2013.

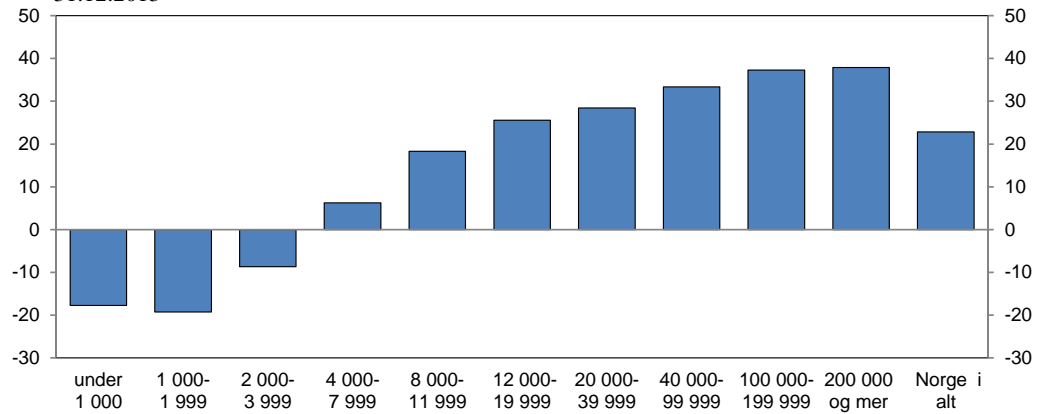
SSB publiserte 20. februar tall for befolkningsutviklingen for året 2013. Folketallet økte i alle fylker i 2013, mens 136 av 428 kommuner hadde nedgang i folketallet. Det var 8 kommuner flere med nedgang i folketallet i 2013 enn i 2012. Ingen kommuner med mer enn 13 500 innbygger hadde nedgang i folketallet i 2013. Veksten i antall innbyggere var i 2013, som i tidligere år, sterkest i de mest folkerike kommunene, jf. tabell 1.

Mellomalternativet i Statistisk sentralbyrås befolkningsframskriving fra sommeren 2012 traff utviklingen i den samlede befolkningen per 31.12.2013 rimelig godt. Veksten i de minste kommunene (og i Oslo) ble imidlertid noe overvurdert. For de 94 kommunene som hadde under 2 000 innbyggere ved utgangen av 2011 var det en svak nedgang i folketallet fra 2011 til 2013, mens det i framskrivingene ble anslått en liten økning. Fra 2011 til 2013 hadde 31,3 pst. av kommunene nedgang i folketallet, mens MMMM12 framskrivningen viste en nedgang i 23,1 pst. av kommunene.

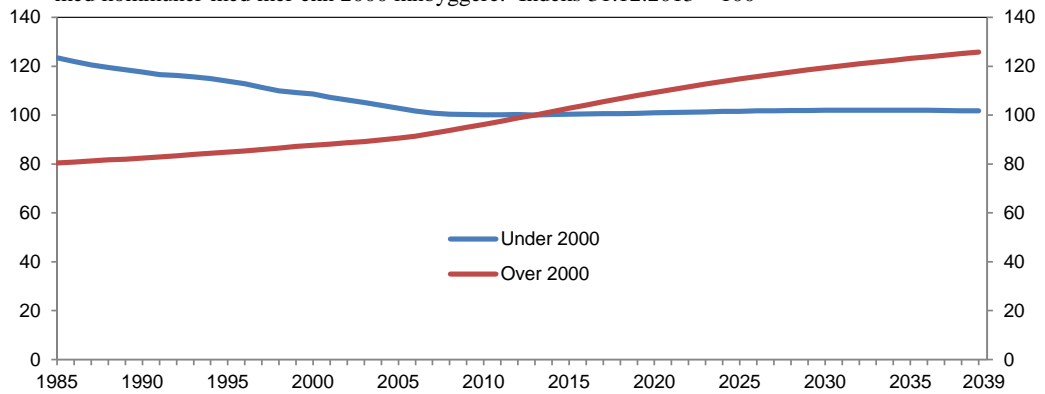
*Tabell 1 Befolkningsutviklingen etter kommunestørrelse. Indeks 2011=100*

	Antall kommuner	MMMM12			
		2011	2012	2013	2013
størrelsesgruppe					
under 1 000	25	100	99,6	99,4	100,8
1 000-1 999	69	100	100,1	99,9	100,1
2 000-3 999	101	100	100,3	100,4	100,6
4 000-7 999	102	100	100,8	101,4	101,9
8 000-11 999	39	100	101,2	102,2	102,4
12 000-19 999	39	100	101,4	102,8	102,8
20 000-39 999	32	100	101,4	102,6	102,9
40 000-99 999	16	100	101,5	102,8	102,8
100 000-199 999	3	100	101,7	103,1	102,3
200 000 og mer	2	100	101,7	103,3	103,8
Norge i alt	428	100	101,3	102,5	102,6

1. Befolkningsutviklingen etter kommunestørrelses pr 31.12.12. Prosentvis endring fra 31.12.1985 til 31.12.2013



2. Befolkningsutviklingen i kommuner med under 2000 innbyggerer pr 31.12.2012 sammenliknet med kommuner med mer enn 2000 innbyggere. Indeks 31.12.2013 = 100



3. Avvik i prosentpoeng fra den årlige totale gjennomsnittlige befolkningsveksten i kommuner etter størrelses per 31.12.2012

