



Klima- og miljødepartementet
Postboks 8013 Dep
0030 OSLO

Saksbehandler, innvalgstelefon
Brit-Agnes Buvarp, 73199390

Innspill til St.meld om villrein

Viser til invitasjon til innspillsmøte og skriftlige innspill til St.meld om villrein med frist 15.mai 2023. Reindriftsavdelinga hos Statsforvalteren i Trøndelag hadde muntlig innspill i møte 4.mai 2023 og vedlegger også denne presentasjonen.

Statsforvalteren i Trøndelag har fag- og forvaltningsmyndighet for all tamreindrift sør for nordlandsgrensa, både samisk i det samiske reinbeiteområdet og Trollheimen, og ikke-samisk i tamreinlaga i Jotunheimen/Filefjell, Rendalen og Hardanger/Voss. Mer info om reindriften og vårt forvaltningsansvar på våre nettsider [reinbeitedistrikt og tamreinlag i vårt forvaltningsområde | Statsforvalteren i Trøndelag](#). Arealbruken til tamreindriften ligger i [Kilden - Reindrift \(nibio.no\)](#). Og som man ser så ligger vill- og tamreinområdene tett opp mot hverandre mange steder i Sør-Norge.

Vill- og tamrein har mange av de samme utfordringene, og viktig at begge fagmiljøene jobber sammen for økt kunnskap og felles utfordringer for både vill- og tamrein. Det gjelder bl.a. kumulative konsekvenser av arealinngrep og aktivitet. Og at klimaendringer fører til endret arealbruk av områdene ved f.eks nedising av beiter. Det er viktig å redusere uheldig arealbruk, både utbygging og aktivitet, uavhengig av om det er vill – eller tamrein som bruker områdene.

Det er også viktig å ha felles fokus på å ha friske bestander og redusere faren for og spredning av sykdommer, bl.a. CWD. Tamreindriften har mye erfaring med avl for friske bestander for å ha god kalvingsrate og gode slaktevekter, med flokkstruktur og selektiv avl. Tamreinlaga i Jotunheimen har tatt prøver av alle kalver og sparer bukkekalver med prionprotein-genet (PRNP) som bestemmer mottageligheten for skrantesyke. De er altså ikke resistente, men svært lite følsomme/ mottakelige for sykdommen.

Og det er viktig både for vill- og tamreinbestandene at det er et godt samarbeid lokalt mellom reinbeitedistrikt og villreinnemnder/villreirutvalg slik at man hindrer sammenblanding av flokkene i områder hvor det er aktuelt. Pga ansvaret og vi har og situasjonen villreinen er i, så kjenner tamreinlaga på at det er et press på arealer i deres konsesjons- og beiteområder som skaper utfordringer for de. Utenfor samiske reinbeiteområdet skal Reindriften legge til rette for en økologisk og økonomisk bærekraftig utnyttning av reinbeiteressursene med basis i lokal kultur og tradisjon i områder det er gitt tillatelse til reindrift etter § 8 Reindriften. Dersom det fortsatt skal



være tamreindrift utenfor det samiske reinbeiteområdet, så må både vill- og tamreinformaltinga jobbe for at det fortsatt skal kunne være både vill- og tamrein i tilgrensende områder uten at det oppstår unødvendige konflikter.

Med hilsen

Siv Merethe G Belbo (e.f.)
direktør
Reindriftsavdelingen

Brit-Agnes Buvarp
seniorrådgiver
Reindriftsavdelingen

Dokumentet er elektronisk godkjent

Vedlegg

1 Innspillsmøte St.mld villrein 4.5.23

Kopi til:

Statsforvalteren i Vestland
Statsforvalteren i Oslo og Viken
Statsforvalteren i Innlandet

Postboks 325	1502	MOSS
Postboks 987	2604	LILLEHAMMER

Innspillsmøte St.mld villrein



Brit-Agnes Buvarp
Reindriftingsavdelinga
4.5.23



Statsforvalteren i Trøndelag
Trööndelagen Staatehaaltoje

Forvaltningsområdet for Statsforvalteren i Trøndelag

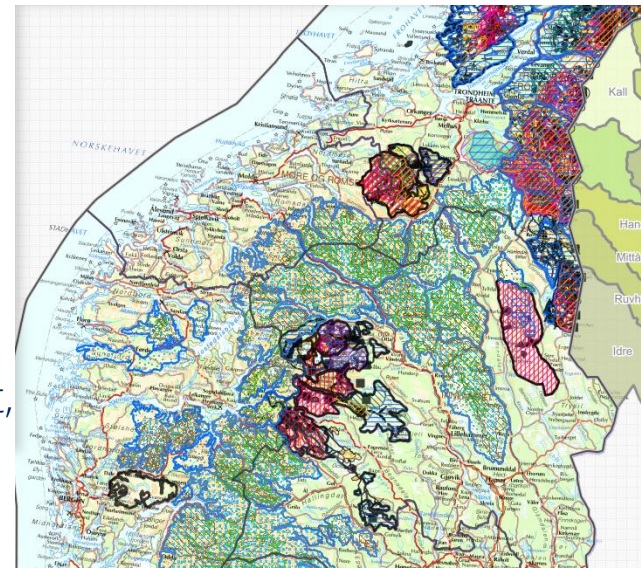
- 2 samiske reinbeiteområder Nord-Trøndelag og Sør-Trøndelag/Hedemark
 - 11 reinbeitedistrikter inkl. Trollheimen med konsesjon (Trollheimenloven gir hjemmel til å ekspropriere beitrett)
 - 351 Reineiere – 69 siidaandeler – 14 siida/sijte
- Ikke-samiske konsesjoner § 8 :
 - [Lom Tamrein AS](#)
 - [Vågå Tamreinlag AS](#)
 - [Fram Reinlag DA](#)
 - [Filefjell Reinlag ANS](#)
- Ikke-samiske konsesjoner uten merkeplikt, avskyting privateid rein:
 - Rendal Renselskap
 - Hardanger/Voss
 - Tarva, Ørlandet 50 rein (reinhold)



Avtaler med de andre fylkene:

- *Innlandet*
- *Vestland*
- *Oslo og Viken*
- *Møre og Romsdal*

Statsforvalteren (SF) lokalt er rette instans, SF Trøndelag bes om reindriftsfaglig uttalelse



[Kilden - Reindrif \(nibio.no\)](#)

[Link til distriktsplaner og kontaktinfo reinbeitedistriktene: Reinbeitedistrikt og tamreinlag i vårt forvaltningsområde |](#)

«Røros-Strategien» -inkl tamreinlaga Jotunheimen



Høyere slaktevekter sørover Trøndelag/Jotunheimen enn Nord-Norge:

- All kalv under vektgrense slaktes om høsten
- Livkalvene merkes med eiersnitt og plastklyper med årgang-/individnummer, unik årgangsfarge
- Alle simler eldre enn 10 år og stort antall bukker tas ut årlig
- Bra beiteforhold, spesielt minimumsbeiter vinter
- Mindre rowilt sørover (grovt)



Godkjen!

Startside / Aktuelt / Reinsdyrkjøtt fra Jotunheimen sikter mot mesterligaen for mat



Reinsdyrkjøtt fra Jotunheimen sikter mot mesterligaen for mat

Skrevet av Anne Mette Johnsen den 4.2.2020

Statsforvalteren i Trøndelag

- Endelig fikk vi en søknad om å ta vare på en av våre fremste nasjonale matskatter, reinsdyrkjøtt. Det var på tide, sier adm. dir i Stiftelsen Norsk Mat, Nina Sundqvist.

Reinbeiteo mråde	Øvre reintall	Brutto areal Km ²	Reintall 31.03.2020	Antall slaktedyr 2019/2020	Totalt slaktekv. (tonn)	Antall siidaandel 31.03.2020	Antall pers i siidaandel 31.03.2020
Øst-Finnmark	70 650	30 757	69 004	26 468	548	164	979
Vest-Finnmark	75 400	25 929	78 909	26 497	490	212	1535
Troms	15 750	18 718	12 406	2 192	57	51	214
Nordland	18 200	32 613	13 882	2 167	64	39	239
Nord-Trøndelag	16 300	22 300	13 864	4 212	97	39	198
Sør-Trønd./Hedmark	14 300	8 598	13 757	6 979	157	30	164
Tamreinlag		7 981	11 931	6 049	173		
Totalt			213 753	74 564	1591	535	3329

Genetisk følsomhet for CWD (skrantesyjuke)

- Erfaringer fra småfehold med kontroll på skrape-sjuka. Ikke resistens, men svært lite følsomme/ mottakelige for sjukdommen.
- Prionprotein-genet (PRNP) bestemmer mottageligheten for skrantesyjuke
- Alle tamreinlaga og Gåebrien (Riast/Hylling) har tatt DNA-prøver av levende hannkalver delvis for egen regning. Filefjell og Vågå tar av alle.
- Tamreinlagene med «Rørosstrategien»
 - All kalv til påsett blir individmerka, enkelt å «spare» hannkalver med genetisk følsomhet mot CWD-smitte: «Gullbukker»



Tamrein – villrein



Jobbe med felles interesser :

- Økt kunnskap om rein, konsekvenser av inngrep og klimaendringer
- Redusere uheldig arealbruk (utbygging og aktivitet)
- Redusere fare for sykdommer, CWD
- Friske bestander - Flokkstruktur, selektiv avl, kalvingsrate, slaktevekt

Utfordringer tamreinlaga (og Trollheimen) :

Konsesjoner etter praktiske beiteavtaler ifht terrengformasjoner/beitekvalitet.

- Prisgitt grunneierne, klager sitter langt inne (arealsaker, hyttebygging).

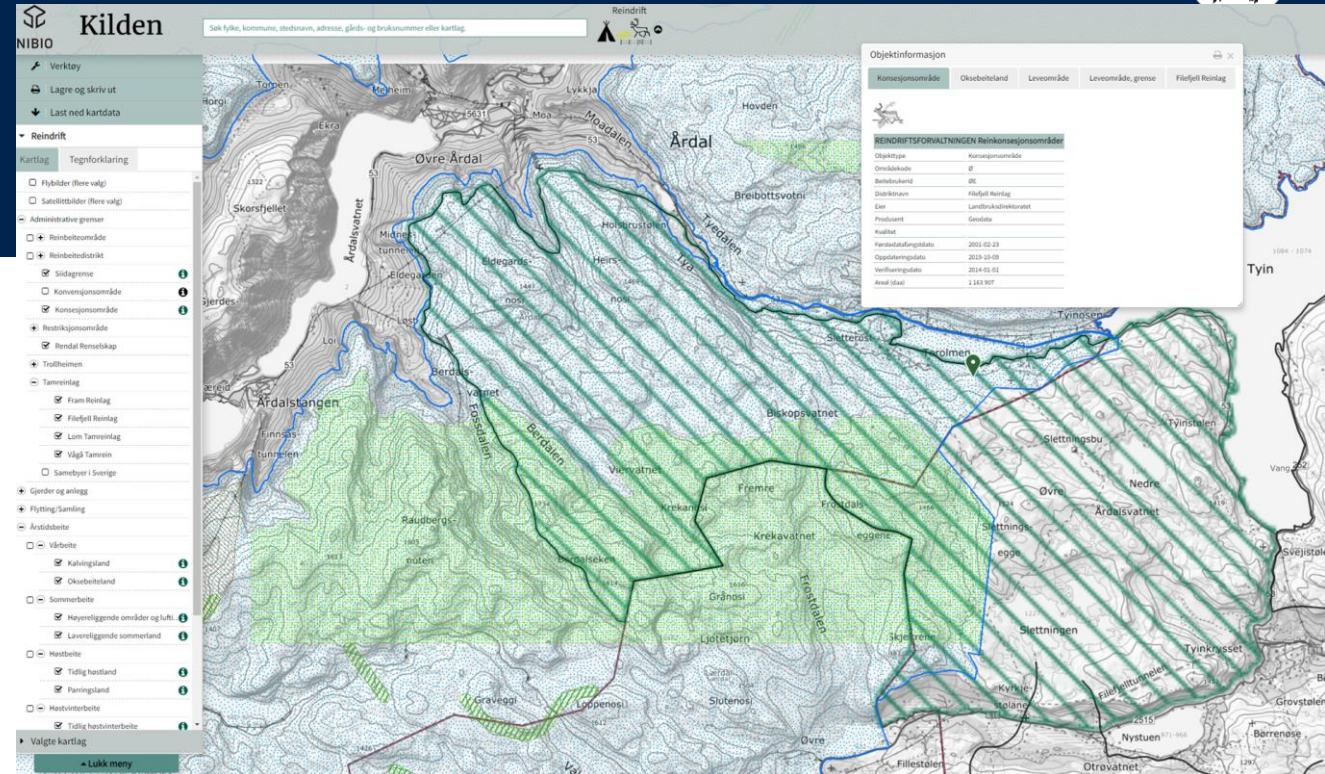
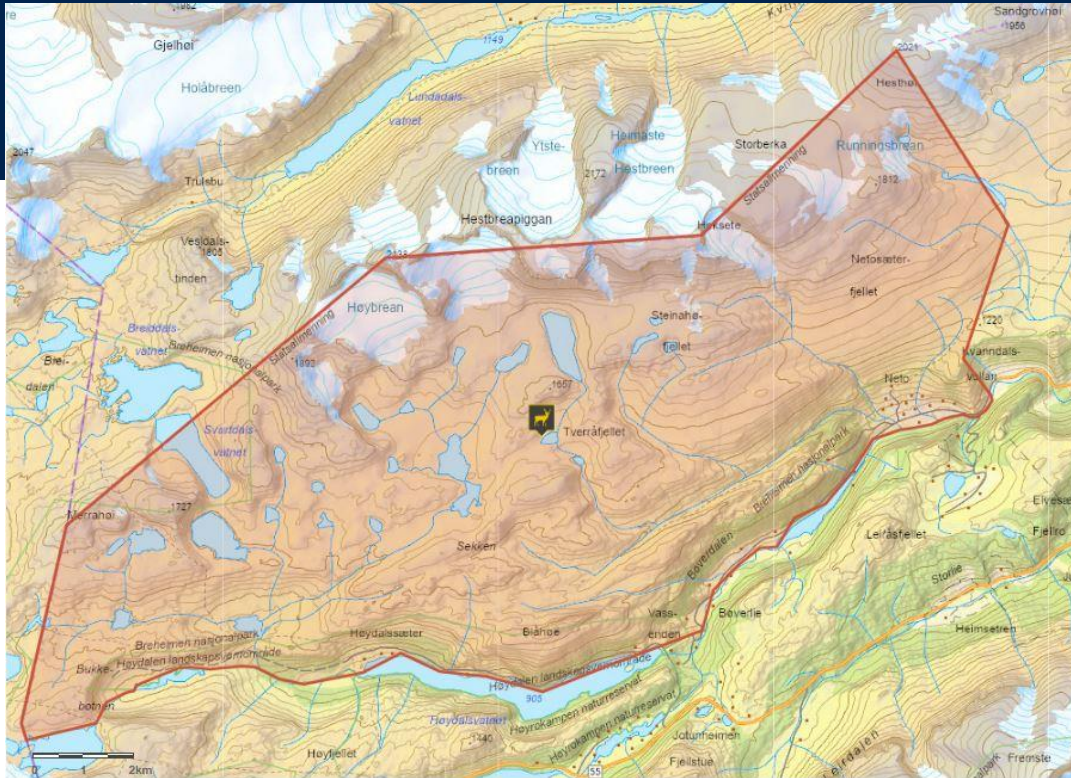
Mindre kunnskap om tamrein og reindrift

Konflikter/sammenblanding villrein/tamrein f.eks

- Lom fjellstyre -ekstraordinært uttak vs ordinær jakt
- Årdal – ikke videreført som tamreinareal pga villrein

Lomseggen Lom fjellstyre

Sletterusten, Årdal



Ekstraordinært uttak
VS

Opprette ordinært jaktfelt i konsesjonsområdet
til tamreinlaget

- Alle grunneieravtalene på plass
- Alt tilrette for videre tamreinkonsesjon
- Satt ut villrein under konsesjonsbehandlingen
- Prioritert som villreinareal