

Ungas inflytande



Piteå kommun



Piteå kommun

Piteå



det är hit man kommer
när man kommer hem

Styrning och ledning



Piteå kommun



VISION

Alla boende i Piteå, utflyttade och mentala pitebor upplever att
-det är hit man kommer när man kommer hem.

Barn och unga - vår framtid

Barn och unga ges förutsättningar för en god start i livet. Vi tar aktivt tillvara barn och ungas delaktighet, engagemang och kreativitet.

Utbildning, arbete och näringsliv är grunden för all välfärd

Genom satsningar på utbildning och näringsliv skapas tillväxt som har en avgörande betydelse för kommunens utveckling.

Demokrati och öppenhet

Piteå präglas av öppenhet, engagemang och delaktighet. Vi verkar för ett tillåtande klimat genom att både ta intryck av och ge avtryck i omvärlden.

Livsmiljö

Piteå erbjuder en trygg och lustfylld livsmiljö med omsorg och utvecklingsmöjligheter i livets alla skeden. Här är det positivt att bo, verka och leva.

Barn och unga – vår framtid

Utbildning, arbete och näringsliv

Demokrati och öppenhet

Livsmiljö

Kommunövergripande mål och nyckeltal

Nämnds- och bolagsmål/nyckeltal
beslutas av kommunfullmäktige.

Verksamheten utvecklas och följs upp i enlighet med mål



- Medborgardialog en del i styrning och ledning
- Kommunstyrelsen beslutar – fokusdialog
- Organisation
- Förutsättningar





Medborgar- eller brukardialog?

Medborgardialogen sker kommunövergripande och vänder sig till alla boende i Piteå.

Kund- och brukardialog sker i verksamheterna och vänder sig till de som nyttjar service och tjänster som kund/brukare



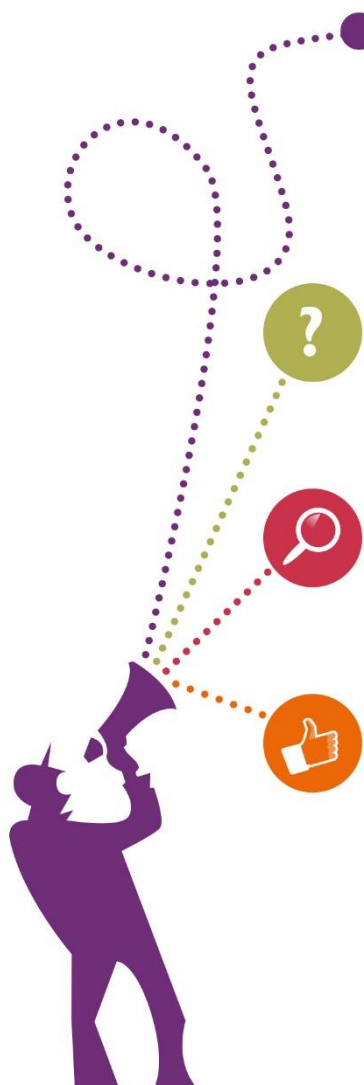
Metoder



Piteå kommun



Vad tycker unga i Piteå?



Unga frågor



Unga granskar



Unga och student tycker

Student i Piteå
tycker





Piteå kommun

Unga kommunutvecklare





Piteå kommun

PÅPP

KONSERT • DISCO • KONSTUTSTÄLLNING
 MODEVISNING • BIO • DANSSHOW
 KURSER • FOTBOLLSTURNERING
 FÖRELÄSNINGAR • FILMVISNING • LAN
 BYGGA SKATERAMPER • MED MERA...

Detta är bara några av "grejerna" som ni kan göra inom PAPP

PAPP står för "Påse Pengar Projektet" och är ungefär vad det låter som. Det är en pott med pengar som Piteå Kommun, kultur- och fritidsnämnden har lagt utan för att ungdomar som vill ska ges möjlighet att arrangera roliga projekt och arrangemang. Ni behöver bara komma med en idé till oss och sen kan vi tillsammans hjälpa åt att förverkliga den!

Har ni några kul idé som ni vill bolla eller projekt som ni vill genomföra, hör av er till oss!
 Vår mail är ung@pitea.se. Har ni vägarna förbi får ni väldigt gärna kika in och prata med oss ungdomskonsulenter på Kultur och Fritid, Kyrkögatan 15!

Piteå Kommun
 Kultur och Fritid

Piteå kommuns Balkongprojekt presenterar:

**FÖR ALLA
 MELLAN 12-22 ÅR**

**ALLTID GRATIS
 OCH DROGFRITT**

SÅPAFOTBOLL

Torsdag 18 juni kör vi såpafotboll på fotbollsplanerna vid Norrsträndsgögen
 Vi är där kl. 13.00 - 15.00, bjud in dina vänner och kom!
 Vi bjuder på snacks och dryck. Allt är gratis! Välkomna!

Vad är Balkongprojektet?
 Tänk dig en mobil mötesplats för ungdomar i Piteå under sommaren. Istället för ungdomsgård vill Balkongprojektet nå unga där de faktiskt befinner sig – på stranden, på biografen, på stan eller på fotbollsplanen. **Kort och gott, evenemang arrangerade av unga för unga.**

Kultur, park och fritid
 0911 - 69 60 00
www.pitea.se/ungstudent
www.facebook.com/pitea.se



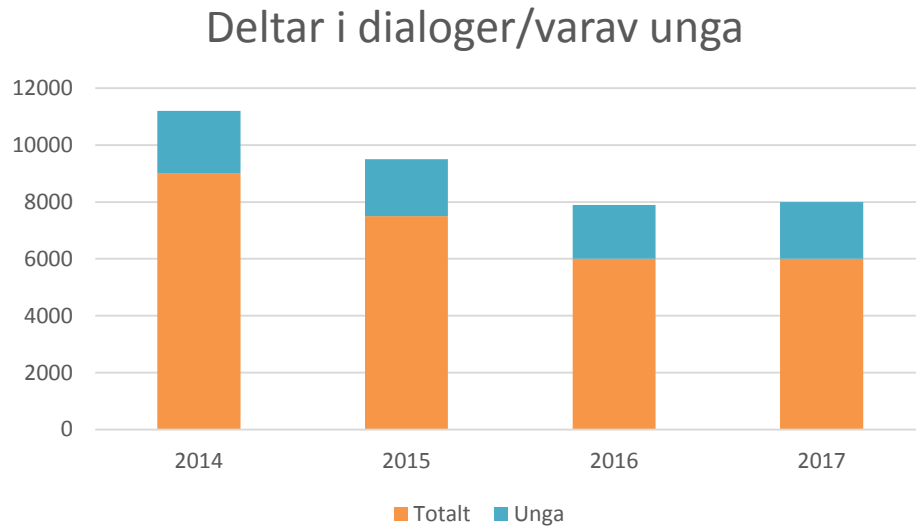
Resultat



Piteå kommun



Resultat, deltagande





Piteå kommun

Satsningar på gång- och cykelvägar



PITEÅ SKATEPARK



Skissförslag: 1:500
pivotech
pivotech APS
VÄNNSKÖVÄGEN 33
SE-791 88M K
Datum: 02.07.2014
Hållning: en OBS



Piteå Skatepark

Piteå skatepark blir den härligaste upplevelsen och startskottet för utvecklingen av aktivitetsområdet strax in till Nollavägen i Piteå. Anläggningen utformas med inriktning mot street-skiing, men skapar för den delen inte transition. En streetpark med naturligt flow. Utformningen och designen tar utgångspunkt i de lokala användarnas önskemål och de ger möjlighet att släpna och tjuga hela processen. Anläggningen planeras med sin längsta sträcka parallellt med fotbollsplanerna och placeras således upp riktlinjerna i området. Den naturliga inriktningen blir från grusvägen mellan fotbollsplanerna och anläggningen anriktningen i öster- eller västerläge.

Anläggningen ges ett mer organiskt tillägg mitt på sin sträckning. Här tillägs betongen lita sig ut i landskapet och landskapet närmast sig betongen. Denna del planeras till ett område där fararna generellt tillåts bli högre. Högläsningsen är dock generellt spåll för att alla skal kunna åka även här. Totalt beräknas anläggningen bli ca. 700 m² åkbar yta.

I entrén planeras sittmöjligheter och trädplanteringar. Här skall man kunna lägga sin väska samt umgås med sina kompisar när man inte åker. I norr och strax söder om anläggningens mitt del planeras landskapet höja sig över nivån av anläggningen. Det skapas två naturliga utsiktspunkter som ev. kan kompletteras med sittmöjligheter. Det kommer att finnas bra planerade ytor även för förbipasserande och åskådare att utnyttja. Skateparken är inte enbart till för de som faktiskt åker. De två utsiktspunkterna har också en praktisk funktion då de till stor del kan ta hand om de skadade som blir över i entrénområdet.

Anläggningens placering i plan tillåter framtida kompletteringar eller utbyggnader och lämnar rum till fler aktiviteter att planeras i samma område.

Planerade åtgärder i Piteås översiktsplan

En dator per elev gymnasiet, fler datorer i grundskolan

Förändrad matsedel



Förtroende, tillit

- Tillitsbarometern
- Valdeltagande



Framgångsfaktorer



Piteå kommun



Viktigt, på riktigt och roligt

- Del i styrning och ledning
- Prioriterat
- Återkommande
- Återkoppling
- Utvärdering av resultat och metoder – förändra vid behov
- Uppsökande
- Samarbete med skolan



Tack!

Helena Stenberg
Kommunalråd

Anette Christoffersson
Processledare

www.pitea.se/paverka



Piteå kommun