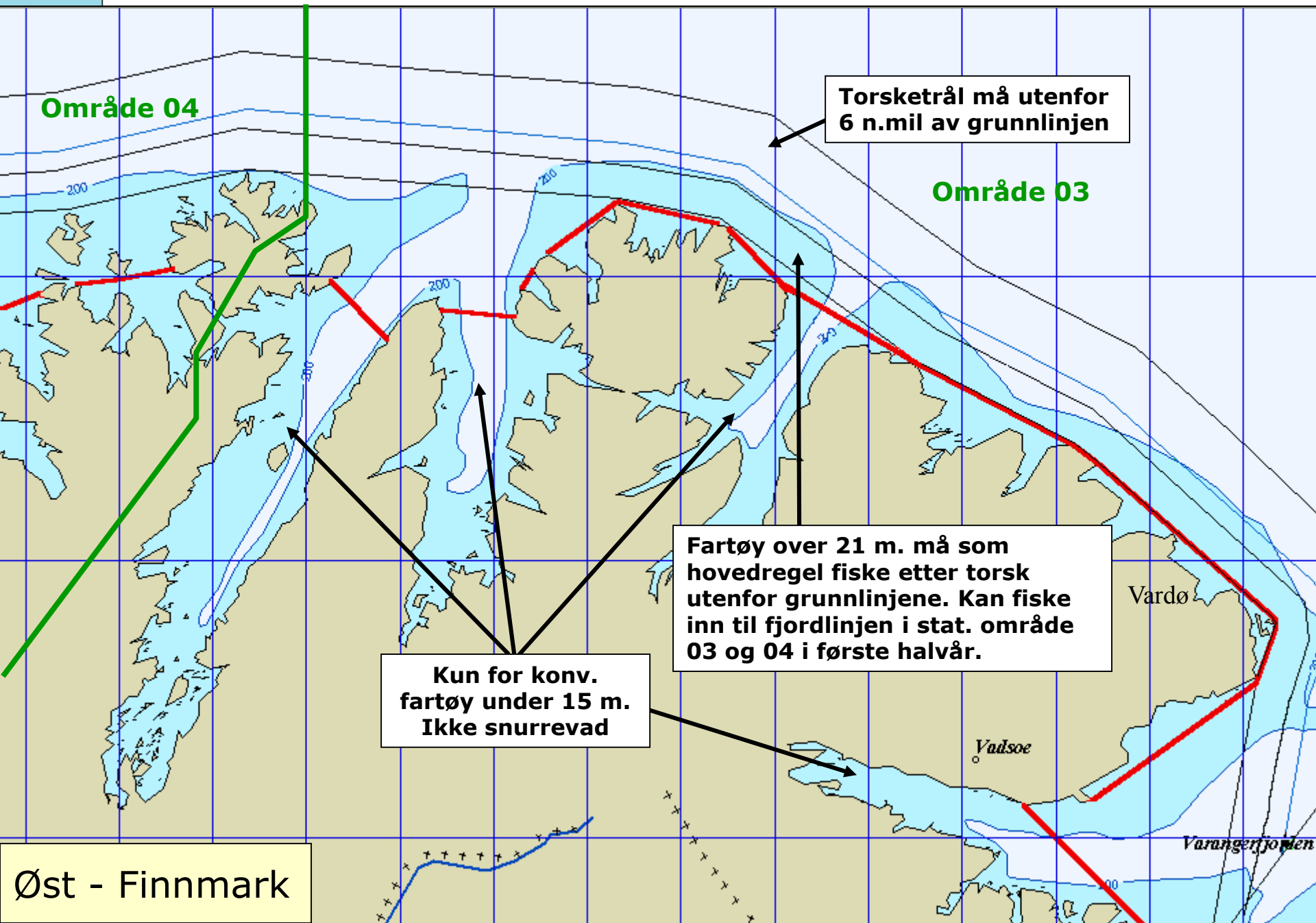




NÆRINGS- OG FISKERIDEPARTEMENTET

Vern av kysttorsk 2017

(videreført fra 2016 uten endringer)



Fartøy over 21 m. må som hovedregel fiske etter torsk utenfor grunnlinjen. Kan fiske inn til fjordlinjen i stat. område 03 og 04 i første halvår. I perioden 01. jan. til 10. april kan de fiske inn til fjordlinjene i stat. område 05.

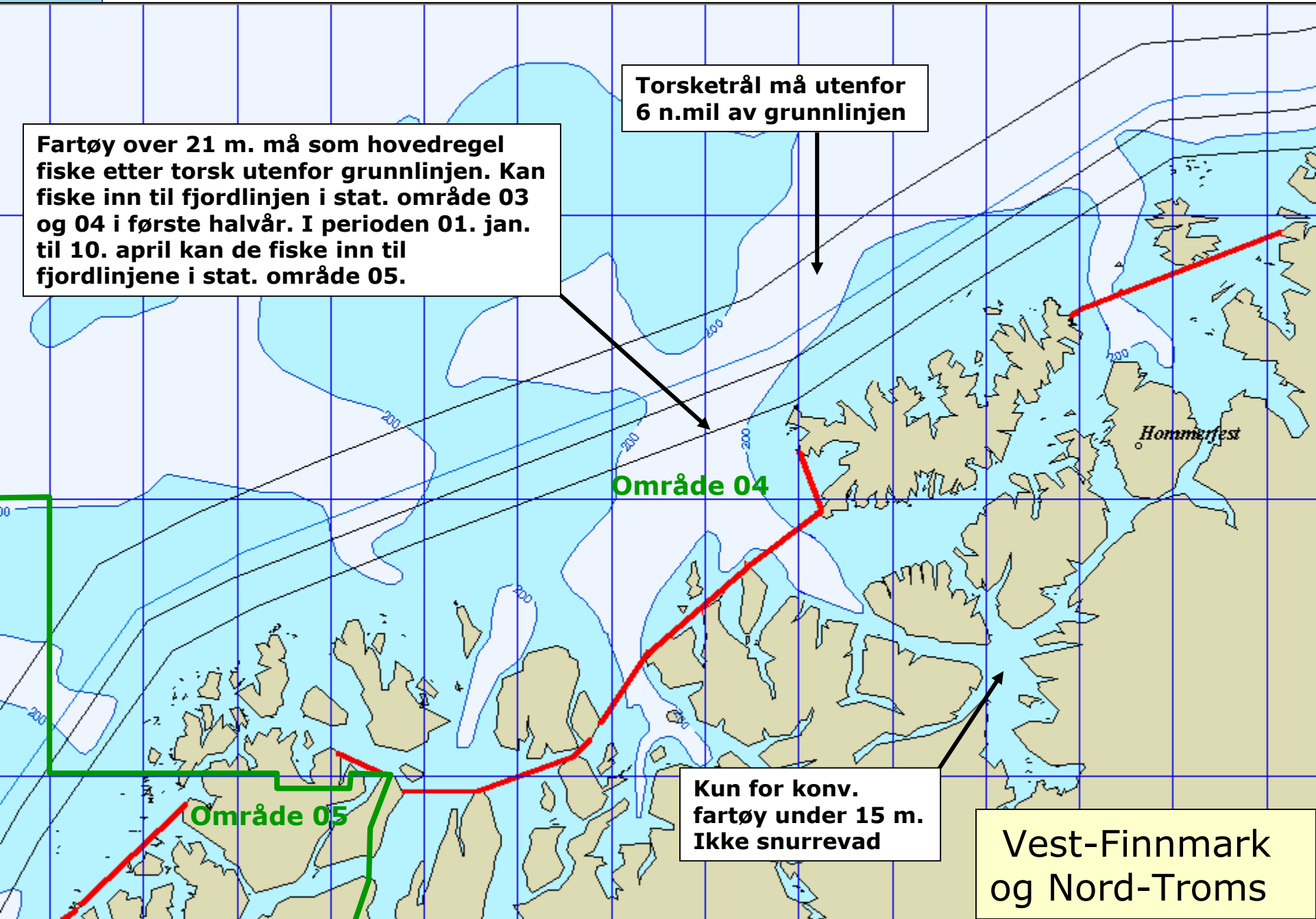
Torskestrål må utenfor 6 n.mil av grunnlinjen

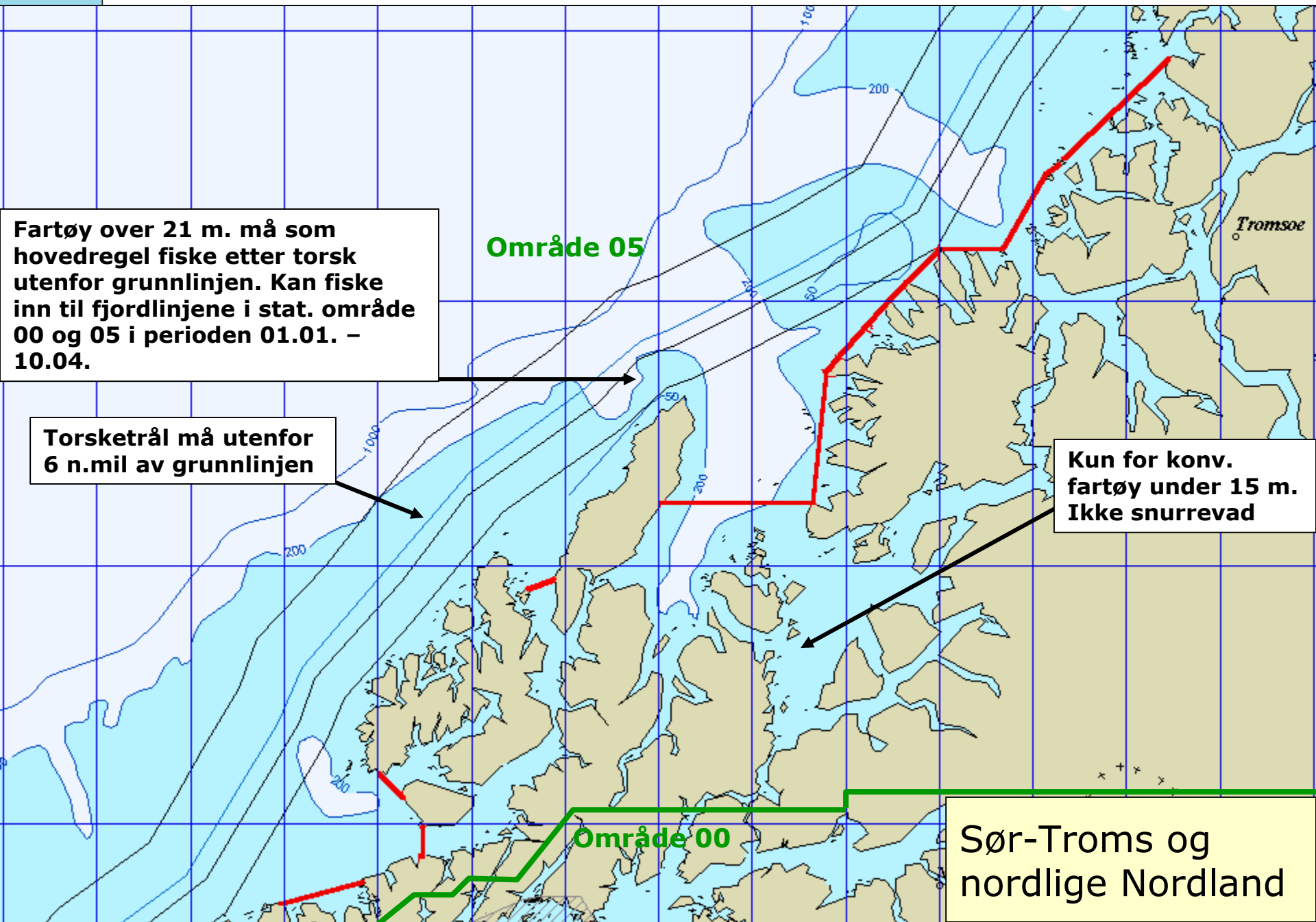
Område 04

Område 05

Kun for konv. fartøy under 15 m. Ikke snurrevad

Vest-Finnmark og Nord-Troms





Fartøy over 21 m. må som hovedregel fiske etter torsk utenfor grunnlinjen. Kan fiske inn til fjordlinjene i stat. område 00 og 05 i perioden 01.01. - 10.04.

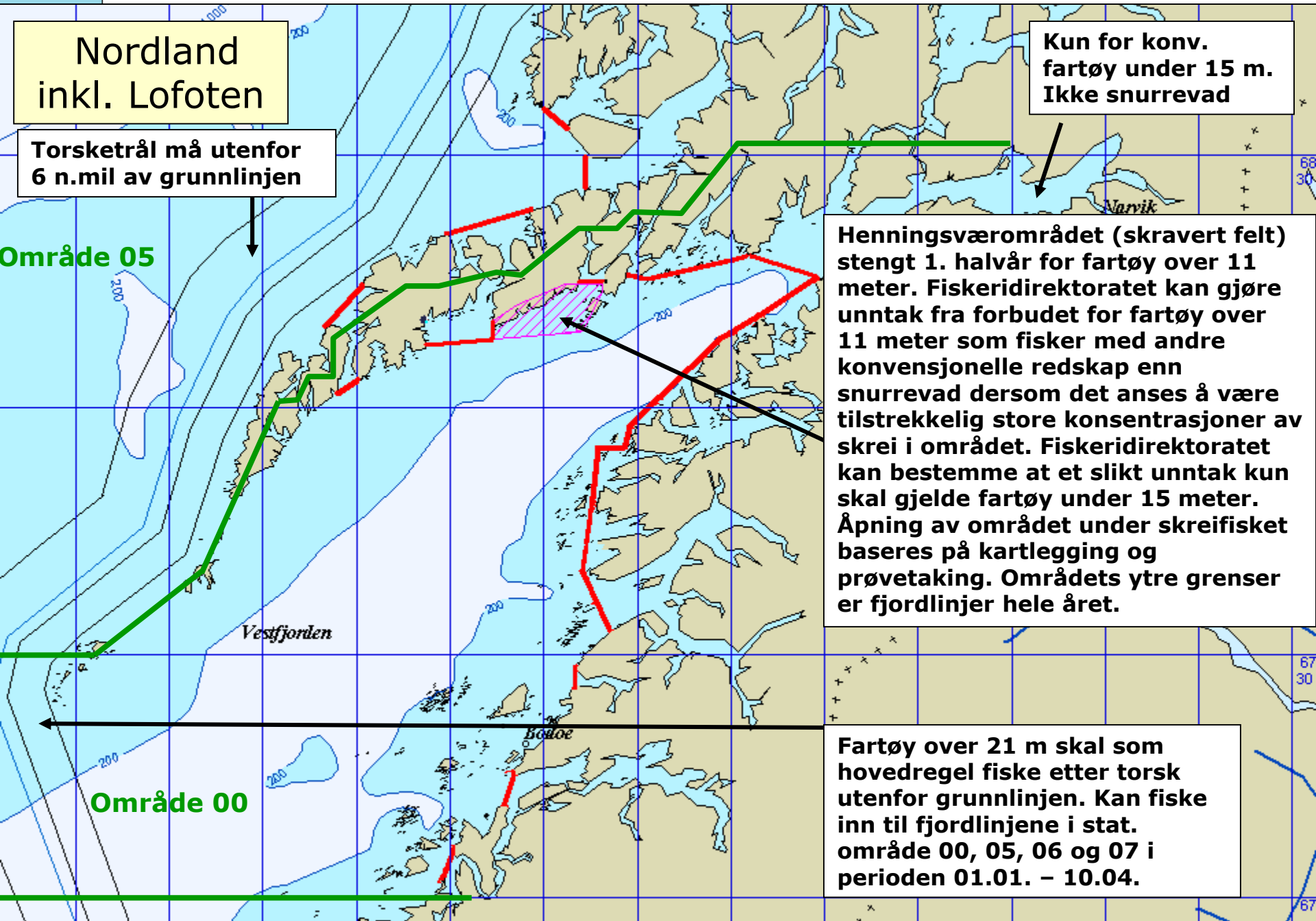
Torsketrål må utenfor 6 n.mil av grunnlinjen

Område 05

Kun for konv. fartøy under 15 m. Ikke snurrevad

Område 00

Sør-Troms og nordlige Nordland



Nordland
inkl. Lofoten

Torsketrål må utenfor
6 n.mil av grunnlinjen

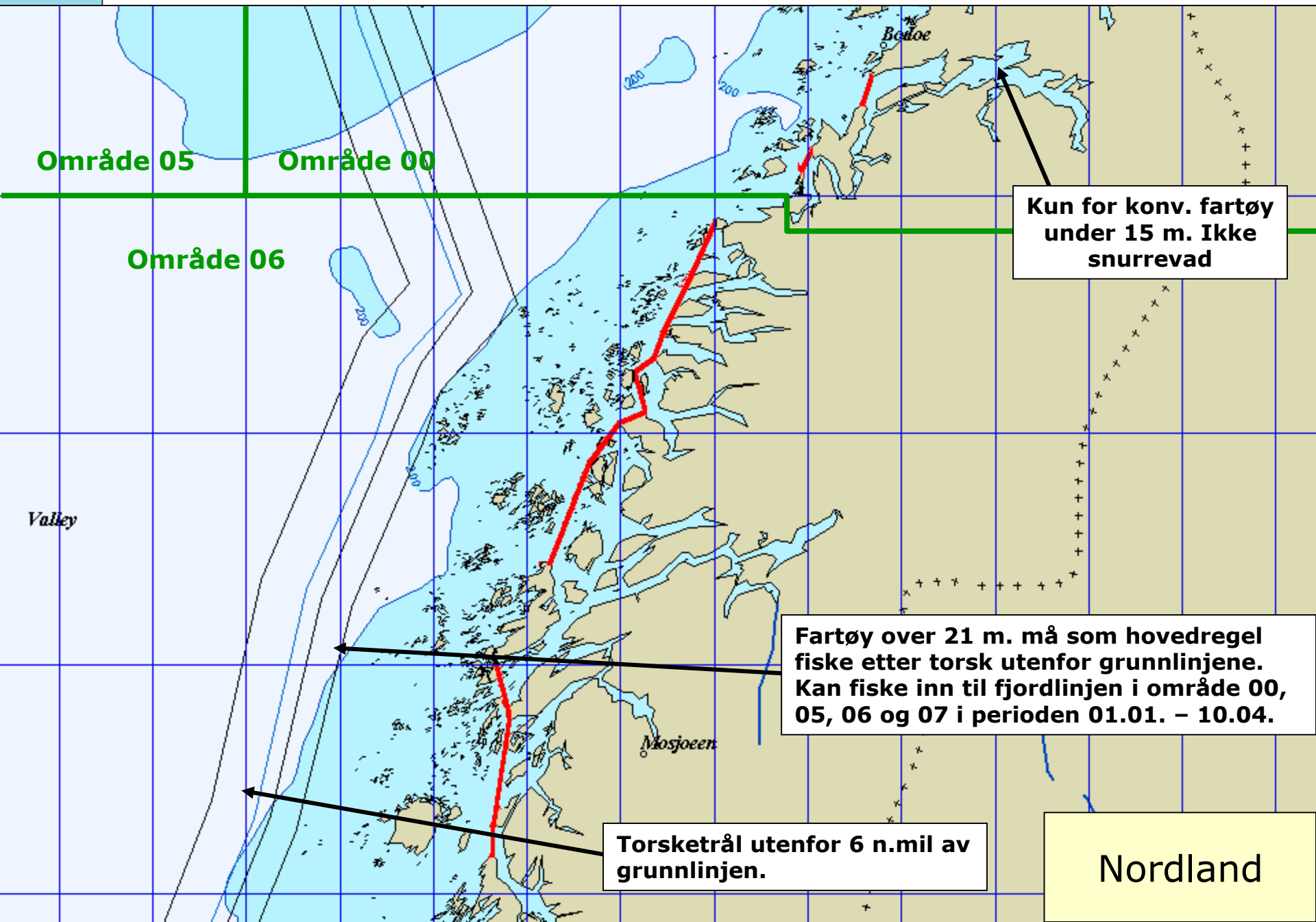
Område 05

Område 00

Kun for konv.
fartøy under 15 m.
Ikke snurrevad

Henningsværområdet (skravert felt) stengt 1. halvår for fartøy over 11 meter. Fiskeridirektoratet kan gjøre unntak fra forbudet for fartøy over 11 meter som fisker med andre konvensjonelle redskap enn snurrevad dersom det anses å være tilstrekkelig store konsentrasjoner av skrei i området. Fiskeridirektoratet kan bestemme at et slikt unntak kun skal gjelde fartøy under 15 meter. Åpning av området under skreifisket baseres på kartlegging og prøvetaking. Områdets ytre grenser er fjordlinjer hele året.

Fartøy over 21 m skal som hovedregel fiske etter torsk utenfor grunnlinjen. Kan fiske inn til fjordlinjene i stat. område 00, 05, 06 og 07 i perioden 01.01. - 10.04.



Område 05

Område 00

Område 06

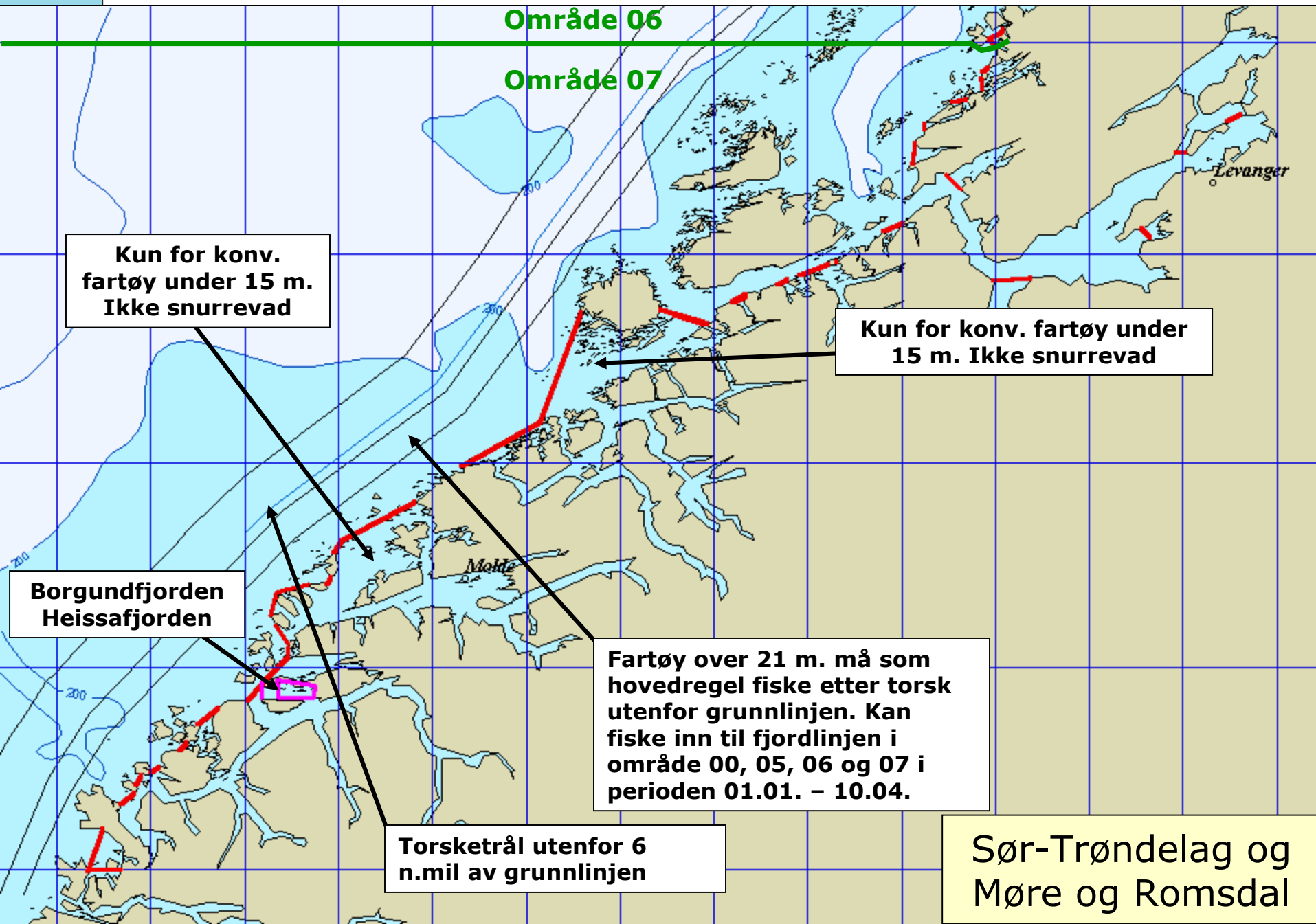
Valley

Torsketrål utenfor 6 n.mil av grunnlinjen.

Fartøy over 21 m. må som hovedregel fiske etter torsk utenfor grunnlinjene. Kan fiske inn til fjordlinjen i område 00, 05, 06 og 07 i perioden 01.01. - 10.04.

Kun for konv. fartøy under 15 m. Ikke snurrevad

Nordland



Område 06

Område 07

Kun for konv.
fartøy under 15 m.
Ikke snurrevad

Kun for konv. fartøy under
15 m. Ikke snurrevad

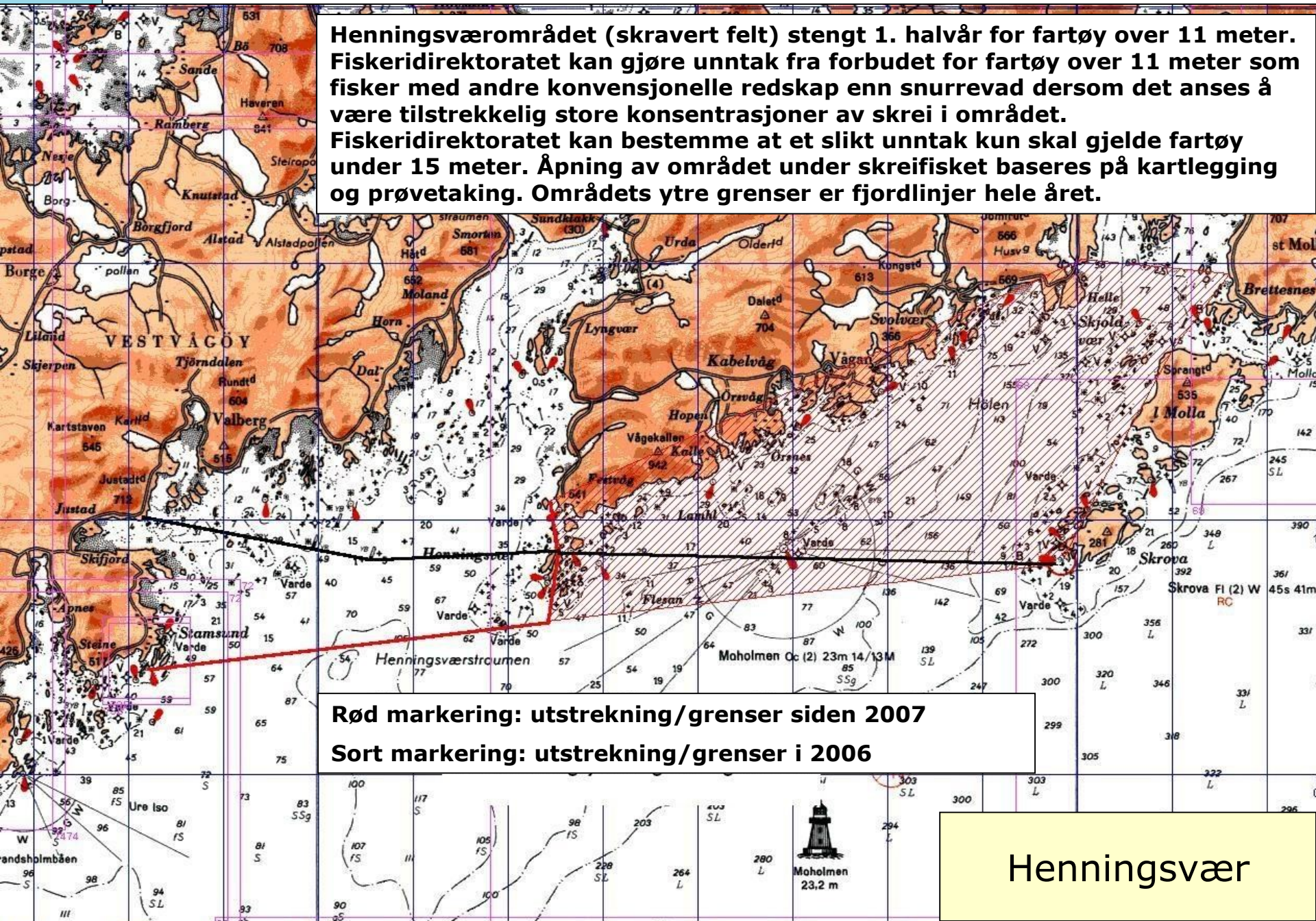
Borgundfjorden
Heissafjorden

Fartøy over 21 m. må som
hovedregel fiske etter torsk
utenfor grunnlinjen. Kan
fiske inn til fjordlinjen i
område 00, 05, 06 og 07 i
perioden 01.01. - 10.04.

Torsketrål utenfor 6
n.mil av grunnlinjen

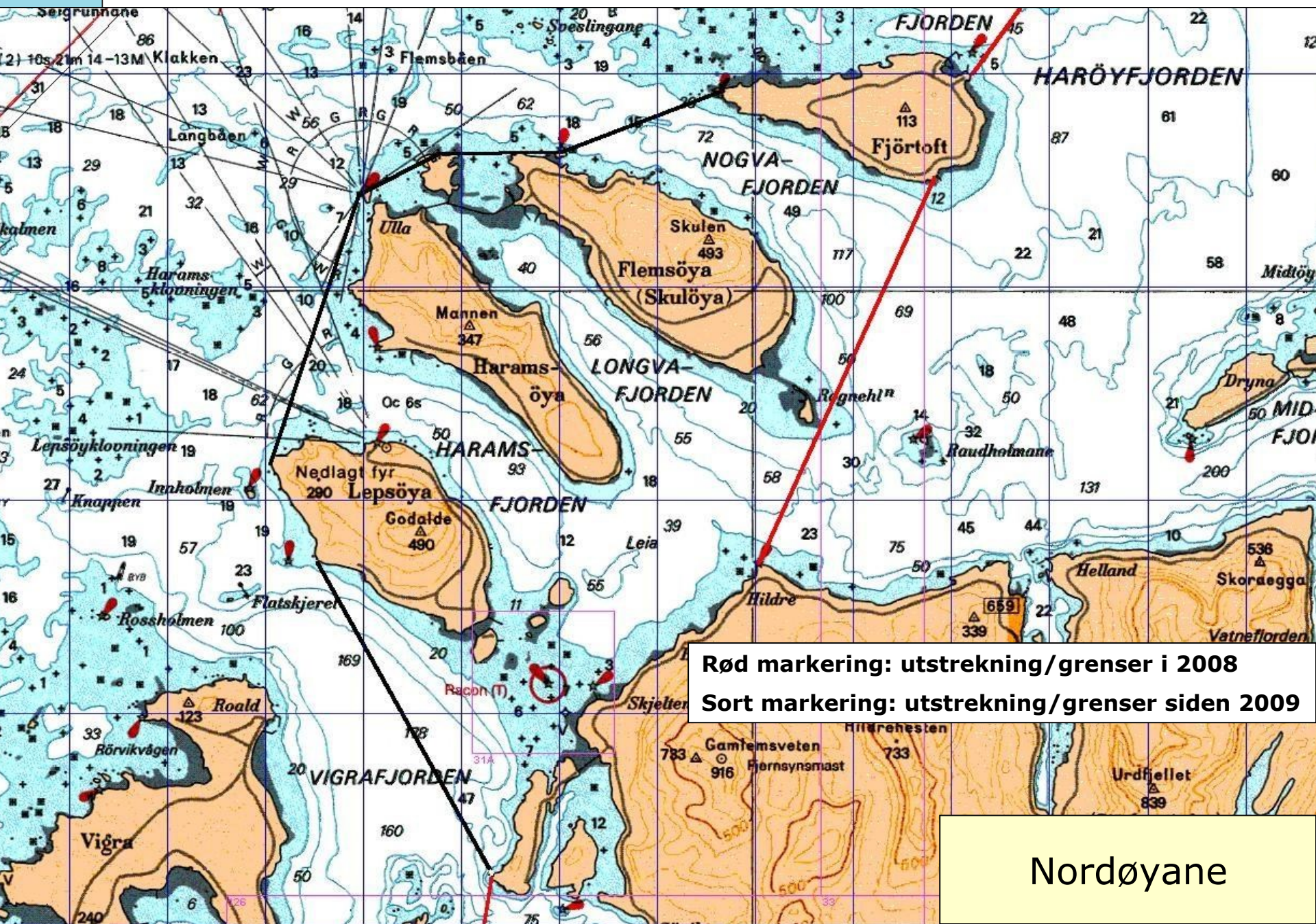
Sør-Trøndelag og
Møre og Romsdal

Henningsværområdet (skravert felt) stengt 1. halvår for fartøy over 11 meter. Fiskeridirektoratet kan gjøre unntak fra forbudet for fartøy over 11 meter som fisker med andre konvensjonelle redskap enn snurrevad dersom det anses å være tilstrekkelig store konsentrasjoner av skrei i området. Fiskeridirektoratet kan bestemme at et slikt unntak kun skal gjelde fartøy under 15 meter. Åpning av området under skreifisket baseres på kartlegging og prøvetaking. Områdets ytre grenser er fjordlinjer hele året.



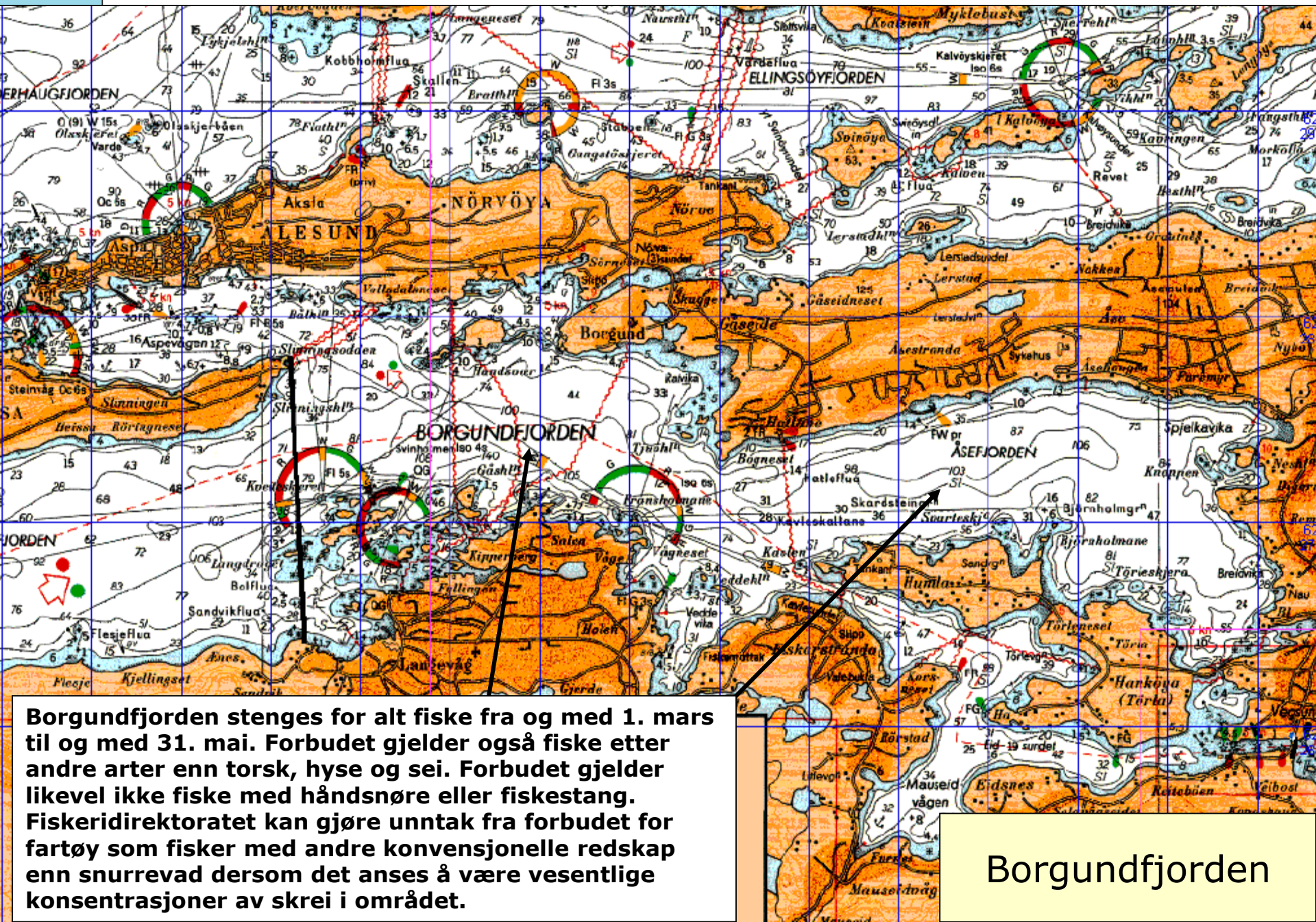
Rød markering: utstrekning/grenser siden 2007
Sort markering: utstrekning/grenser i 2006

Henningsvær



Rød markering: utstrekning/grenser i 2008
 Sort markering: utstrekning/grenser siden 2009

Nordøyane



Borgundfjorden stenges for alt fiske fra og med 1. mars til og med 31. mai. Forbudet gjelder også fiske etter andre arter enn torsk, hyse og sei. Forbudet gjelder likevel ikke fiske med håndsnøre eller fiskestang. Fiskeridirektoratet kan gjøre unntak fra forbudet for fartøy som fisker med andre konvensjonelle redskap enn snurrevad dersom det anses å være vesentlige konsentrasjoner av skrei i området.

Borgundfjorden

